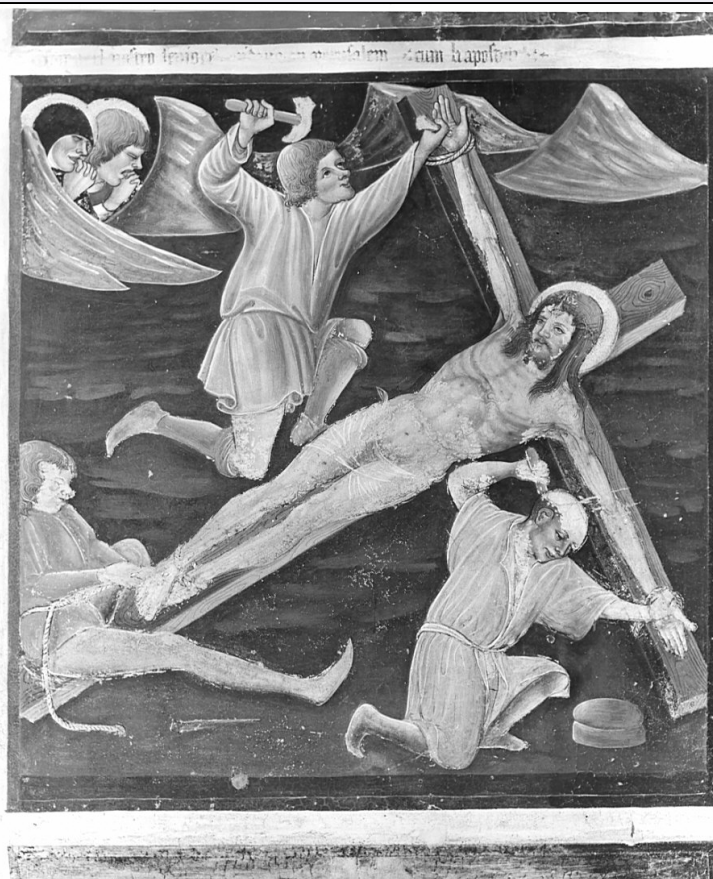


# SCHEDA



## CD - CODICI

TSK - Tipo scheda OA

LIR - Livello ricerca C

### NCT - CODICE UNIVOCO

NCTR - Codice regione 03

NCTN - Numero catalogo generale 00096728

NCTS - Suffisso numero catalogo generale A

ESC - Ente schedatore S27

ECP - Ente competente S27

## RV - RELAZIONI

### RVE - STRUTTURA COMPLESSA

RVEL - Livello 29

RVER - Codice bene radice 0300096728 A

RVES - Codice bene componente 0300096736

## OG - OGGETTO

### OGT - OGGETTO

OGTD - Definizione dipinto

OGTV - Identificazione elemento d'insieme

OGTP - Posizione parete sinistra, fascia intermedia

### SGT - SOGGETTO

<b>SGTI - Identificazione</b>	Cristo inchiodato alla croce
<b>LC - LOCALIZZAZIONE GEOGRAFICO-AMMINISTRATIVA</b>	
<b>PVC - LOCALIZZAZIONE GEOGRAFICO-AMMINISTRATIVA ATTUALE</b>	
<b>PVCS - Stato</b>	Italia
<b>PVCR - Regione</b>	Lombardia
<b>PVCP - Provincia</b>	BG
<b>PVCC - Comune</b>	Clusone
<b>LDC - COLLOCAZIONE SPECIFICA</b>	
<b>UB - UBICAZIONE E DATI PATRIMONIALI</b>	
<b>UBO - Ubicazione originaria</b>	OR
<b>DT - CRONOLOGIA</b>	
<b>DTZ - CRONOLOGIA GENERICA</b>	
<b>DTZG - Secolo</b>	sec. XV
<b>DTS - CRONOLOGIA SPECIFICA</b>	
<b>DTSI - Da</b>	1470
<b>DTSF - A</b>	1471
<b>DTM - Motivazione cronologia</b>	analisi stilistica
<b>DTM - Motivazione cronologia</b>	data
<b>AU - DEFINIZIONE CULTURALE</b>	
<b>AUT - AUTORE</b>	
<b>AUTS - Riferimento all'autore</b>	attribuito
<b>AUTM - Motivazione dell'attribuzione</b>	bibliografia
<b>AUTN - Nome scelto</b>	Borlone Jacopo
<b>AUTA - Dati anagrafici</b>	notizie 1460-1467/ ante 1487
<b>AUTH - Sigla per citazione</b>	00001912
<b>AUT - AUTORE</b>	
<b>AUTS - Riferimento all'autore</b>	attribuito
<b>AUTM - Motivazione dell'attribuzione</b>	bibliografia
<b>AUTN - Nome scelto</b>	Busca Giacomo
<b>AUTA - Dati anagrafici</b>	notizie seconda metà sec. XV
<b>AUTH - Sigla per citazione</b>	00001913
<b>MT - DATI TECNICI</b>	
<b>MTC - Materia e tecnica</b>	intonaco/ pittura a fresco
<b>MIS - MISURE</b>	
<b>MISL - Larghezza</b>	110
<b>CO - CONSERVAZIONE</b>	
<b>STC - STATO DI CONSERVAZIONE</b>	
<b>STCC - Stato di conservazione</b>	buono

**DA - DATI ANALITICI****DES - DESCRIZIONE****DESO - Indicazioni sull'oggetto**

Cristo inchiodato alla corce da tre aguzzini mentre nell'angolo sinistro in alto piangono la Madonna e San Giovanni.

**DESI - Codifica Iconclass**

NR (recupero pregresso)

**DESS - Indicazioni sul soggetto**

Personaggi: Cristo; Madonna; San Giovanni Evangelista; Figure: carnefici; Oggetti: croce; chiodi; martello; corda; Paesaggi: monti.

**NSC - Notizie storico-critiche**

Il ciclo delle Storie di Gesù (37 riquadri) porta la data 1470 nel riquadro raffigurante l'Angelo che ordina a Giuseppe di fuggire in Egitto. Altra data: 1471, scritta ai piedi della Crocefissione. L'autore non è noto, sono state fatte alcune ipotesi, peraltro non documentate, alcune infatti le attribuiscono a Jacopo de Burloni o Borlone, probabilmente d' Albegno, ritenuto anche autore della Crocefissione, considerando alcune note tratte da un libro dei Disciplini conservato nell'archivio di Stato di Milano. Altri le considerano opera di Jacopo Busca di Clusone, il quale firma un piccolo ciclo di Storie di Gesù nella Cappella dei Disciplini, presso la Chiesa del Crocefisso a Solto Collina, inquadrata e condotte come a Clusone. (CORTESI-MANDEL, 1972, p. 37).

**TU - CONDIZIONE GIURIDICA E VINCOLI****CDG - CONDIZIONE GIURIDICA****CDGG - Indicazione generica**

proprietà Ente religioso cattolico

**DO - FONTI E DOCUMENTI DI RIFERIMENTO****FTA - DOCUMENTAZIONE FOTOGRAFICA****FTAX - Genere**

documentazione allegata

**FTAP - Tipo**

fotografia b/n

**FTAN - Codice identificativo**

SBAS MI 00073760/SB

**BIB - BIBLIOGRAFIA****BIBX - Genere**

bibliografia specifica

**BIBA - Autore**

Cortesi L./ Mandel G.

**BIBD - Anno di edizione**

1972

**BIBH - Sigla per citazione**

00001805

**BIBN - V., pp., nn.**

p. 37

**AD - ACCESSO AI DATI****ADS - SPECIFICHE DI ACCESSO AI DATI****ADSP - Profilo di accesso**

3

**ADSM - Motivazione**

scheda di bene non adeguatamente sorvegliabile

**CM - COMPILAZIONE****CMP - COMPILAZIONE****CMPD - Data**

1974

**CMPN - Nome**

Zilocchi M. A.

**FUR - Funzionario responsabile**

Tardito Amerio R.

**RVM - TRASCRIZIONE PER INFORMATIZZAZIONE****RVMD - Data**

2006

<b>RVMN - Nome</b>	ARTPAST/ Fumarco C.
<b>AGG - AGGIORNAMENTO - REVISIONE</b>	
<b>AGGD - Data</b>	2006
<b>AGGN - Nome</b>	ARTPAST/ Fumarco C.
<b>AGGF - Funzionario responsabile</b>	NR (recupero pregresso)