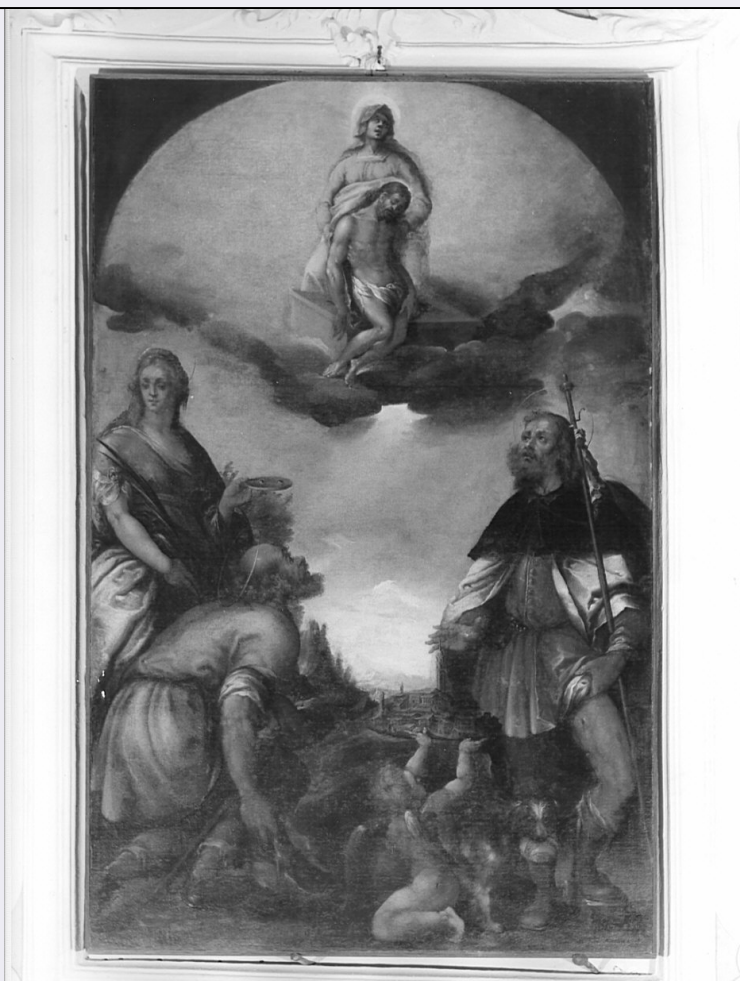


# SCHEDA



## CD - CODICI

TSK - Tipo scheda OA

LIR - Livello ricerca C

### NCT - CODICE UNIVOCO

NCTR - Codice regione 03

NCTN - Numero catalogo generale 00096638

ESC - Ente schedatore S27

ECP - Ente competente S27

## OG - OGGETTO

### OGT - OGGETTO

OGTD - Definizione dipinto

OGTV - Identificazione opera isolata

### SGT - SOGGETTO

SGTI - Identificazione Madonna e Cristo con Santi

## LC - LOCALIZZAZIONE GEOGRAFICO-AMMINISTRATIVA

### PVC - LOCALIZZAZIONE GEOGRAFICO-AMMINISTRATIVA ATTUALE

PVCS - Stato Italia

PVCR - Regione Lombardia

PVCP - Provincia BG

<b>PVCC - Comune</b>	Clusone
<b>LDC - COLLOCAZIONE SPECIFICA</b>	
<b>UB - UBICAZIONE E DATI PATRIMONIALI</b>	
<b>UBO - Ubicazione originaria</b>	OR
<b>DT - CRONOLOGIA</b>	
<b>DTZ - CRONOLOGIA GENERICA</b>	
<b>DTZG - Secolo</b>	sec. XVII
<b>DTS - CRONOLOGIA SPECIFICA</b>	
<b>DTSI - Da</b>	1630
<b>DTSF - A</b>	1630
<b>DTM - Motivazione cronologia</b>	iscrizione
<b>DTM - Motivazione cronologia</b>	data
<b>AU - DEFINIZIONE CULTURALE</b>	
<b>AUT - AUTORE</b>	
<b>AUTS - Riferimento all'autore</b>	attribuito
<b>AUTM - Motivazione dell'attribuzione</b>	analisi stilistica
<b>AUTM - Motivazione dell'attribuzione</b>	bibliografia
<b>AUTN - Nome scelto</b>	Carpinoni Domenico
<b>AUTA - Dati anagrafici</b>	1566/ 1658
<b>AUTH - Sigla per citazione</b>	00001776
<b>MT - DATI TECNICI</b>	
<b>MTC - Materia e tecnica</b>	tela/ pittura a olio
<b>MIS - MISURE</b>	
<b>MISA - Altezza</b>	110
<b>MISL - Larghezza</b>	70
<b>CO - CONSERVAZIONE</b>	
<b>STC - STATO DI CONSERVAZIONE</b>	
<b>STCC - Stato di conservazione</b>	mediocre
<b>STCS - Indicazioni specifiche</b>	numerose macchie di umidità
<b>DA - DATI ANALITICI</b>	
<b>DES - DESCRIZIONE</b>	
<b>DESO - Indicazioni sull'oggetto</b>	Dipinto entro una cornice mistilinea di stucco bianco.
<b>DESI - Codifica Iconclass</b>	NR (recupero pregresso)
<b>DESS - Indicazioni sul soggetto</b>	Personaggi: Santa Lucia; San Lucio; Vergine; Cristo morto; san Rocco. Figure: puttino alato. Attributi: (San Rocco) ferita nella gamba; (Santa Lucia) vassoio con gli occhi. Oggetti: vassoio con un paese Clusone (?).
<b>ISR - ISCRIZIONI</b>	

<b>ISRC - Classe di appartenenza</b>	votiva
<b>ISRS - Tecnica di scrittura</b>	a pennello
<b>ISRP - Posizione</b>	in basso a destra
<b>ISRI - Trascrizione</b>	VOTO ET AERE/ PETRI DE RAF. BON (?)/ ANNO PESTIS/ 1630
<b>NSC - Notizie storico-critiche</b>	Stilisticamente lo si può considerare opera di Domenico Carpinoni di Clusone. Attribuzione confermata da tutti gli studiosi (cfr. BARADELLO, 1905 p. 388 e PINETTI, 1931 p. 236) Comunemente si ritiene che l'alpestre chiesetta di S. Lucio fosse edificata per voto dalla popolazione di Clusone durante l'imperversare della peste nel 1529. La tradizione lo vuole anche fatto costruire dalla famiglia Fogaccia, rifugiata nel 1630 in una stalla vicino a S. Lucio, come ringraziamento per essere sfuggita alla peste. (BARADELLO, 1905 p. 428)

## TU - CONDIZIONE GIURIDICA E VINCOLI

### CDG - CONDIZIONE GIURIDICA

<b>CDGG - Indicazione generica</b>	proprietà Ente religioso cattolico
------------------------------------	------------------------------------

## DO - FONTI E DOCUMENTI DI RIFERIMENTO

### FTA - DOCUMENTAZIONE FOTOGRAFICA

<b>FTAX - Genere</b>	documentazione allegata
<b>FTAP - Tipo</b>	fotografia b/n
<b>FTAN - Codice identificativo</b>	SBAS MI 205958/S

### BIB - BIBLIOGRAFIA

<b>BIBX - Genere</b>	bibliografia specifica
<b>BIBA - Autore</b>	Baradello
<b>BIBD - Anno di edizione</b>	1905
<b>BIBH - Sigla per citazione</b>	00001794
<b>BIBN - V., pp., nn.</b>	p. 388

### BIB - BIBLIOGRAFIA

<b>BIBX - Genere</b>	bibliografia specifica
<b>BIBA - Autore</b>	Pinetti A.
<b>BIBD - Anno di edizione</b>	1931
<b>BIBH - Sigla per citazione</b>	00000108
<b>BIBN - V., pp., nn.</b>	p. 236

## AD - ACCESSO AI DATI

### ADS - SPECIFICHE DI ACCESSO AI DATI

<b>ADSP - Profilo di accesso</b>	3
<b>ADSM - Motivazione</b>	scheda di bene non adeguatamente sorvegliabile

## CM - COMPILAZIONE

### CMP - COMPILAZIONE

<b>CMPD - Data</b>	1974
<b>CMPN - Nome</b>	Zilocchi M. A.
<b>FUR - Funzionario responsabile</b>	Tardito Amerio R.

**RVM - TRASCRIZIONE PER INFORMATIZZAZIONE****RVMD - Data** 2006**RVMN - Nome** ARTPAST/ Knapp B.**AGG - AGGIORNAMENTO - REVISIONE****AGGD - Data** 2006**AGGN - Nome** ARTPAST/ Knapp B.**AGGF - Funzionario responsabile** NR (recupero pregresso)