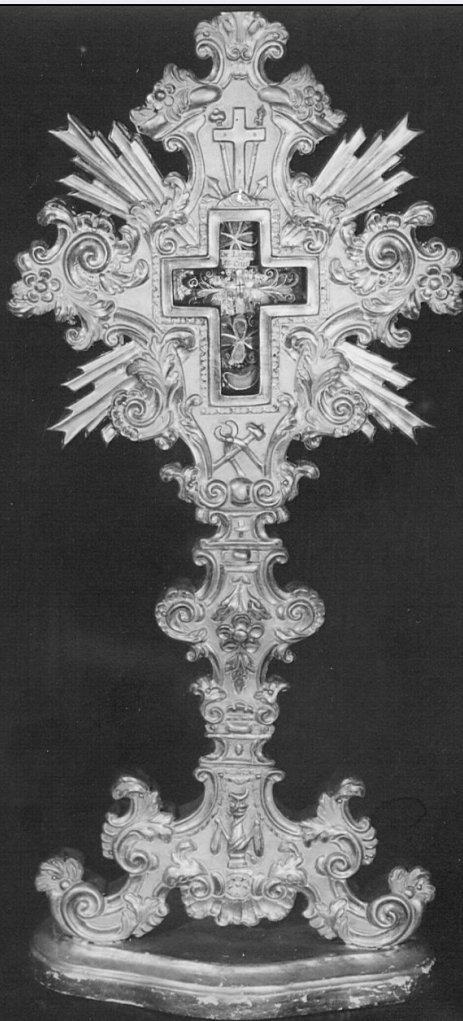


# SCHEDA



## CD - CODICI

TSK - Tipo scheda OA

LIR - Livello ricerca C

### NCT - CODICE UNIVOCO

NCTR - Codice regione 03

NCTN - Numero catalogo generale 00096712

ESC - Ente schedatore S27

ECP - Ente competente S27

## OG - OGGETTO

### OGT - OGGETTO

OGTD - Definizione reliquiario

OGTT - Tipologia a ostensorio

OGTV - Identificazione opera isolata

## LC - LOCALIZZAZIONE GEOGRAFICO-AMMINISTRATIVA

### PVC - LOCALIZZAZIONE GEOGRAFICO-AMMINISTRATIVA ATTUALE

PVCS - Stato Italia

PVCR - Regione Lombardia

PVCP - Provincia BG

|   |   |
|---|---|
| <b>PVCC - Comune</b>                        | Clusone   |
| <b>LDC - COLLOCAZIONE SPECIFICA</b>         |   |
| <b>DT - CRONOLOGIA</b>                      |   |
| <b>DTZ - CRONOLOGIA GENERICA</b>            |   |
| <b>DTZG - Secolo</b>                        | sec. XVIII  |
| <b>DTS - CRONOLOGIA SPECIFICA</b>           |   |
| <b>DTSI - Da</b>                            | 1700  |
| <b>DTSF - A</b>                             | 1799  |
| <b>DTM - Motivazione cronologia</b>         | analisi stilistica  |
| <b>AU - DEFINIZIONE CULTURALE</b>           |   |
| <b>ATB - AMBITO CULTURALE</b>               |   |
| <b>ATBD - Denominazione</b>                 | bottega lombarda  |
| <b>ATBM - Motivazione dell'attribuzione</b> | NR (recupero pregresso)   |
| <b>MT - DATI TECNICI</b>                    |   |
| <b>MTC - Materia e tecnica</b>              | legno   |
| <b>MTC - Materia e tecnica</b>              | rame/ argentatura/ laminazione/ sbalzo  |
| <b>MIS - MISURE</b>                         |   |
| <b>MISA - Altezza</b>                       | 55  |
| <b>CO - CONSERVAZIONE</b>                   |   |
| <b>STC - STATO DI CONSERVAZIONE</b>         |   |
| <b>STCC - Stato di conservazione</b>        | buono   |
| <b>DA - DATI ANALITICI</b>                  |   |
| <b>DES - DESCRIZIONE</b>                    |   |
| <b>DESO - Indicazioni sull'oggetto</b>      | Reliquiario in lamina di rame argentata, sbalzata, rifinita a cesello su struttura lignea. Base mistilinea, a lato trapezoidale, poggiante su piedi a riccio; ornata con simboli della Passione, volute, foglie d'acanto. Impugnatura decorata con foglie d'acanto e volute. Ricca cornice con foglie d'acanto, motivi "a pelacette", simboli della Passione, fiori, raggi. Al centro teca a forma di croce, con leggera decorazione ritmata. |
| <b>DESI - Codifica Iconclass</b>            | NR (recupero pregresso)   |
| <b>DESS - Indicazioni sul soggetto</b>      | NR (recupero pregresso)   |
| <b>ISR - ISCRIZIONI</b>                     |   |
| <b>ISRS - Tecnica di scrittura</b>          | NR (recupero pregresso)   |
| <b>ISRT - Tipo di caratteri</b>             | corsivo   |
| <b>ISRP - Posizione</b>                     | nella teca  |
| <b>ISRI - Trascrizione</b>                  | EX LIGNO SS. CRUS.  |
| <b>NSC - Notizie storico-critiche</b>       | Arredo con tipiche decorazioni settecentesche, realizzato da manifattura locale. Per stile, decorazione, materiale usato comune a molti oggetti coevi reperibili nell'area lombarda.  |
| <b>TU - CONDIZIONE GIURIDICA E VINCOLI</b>  |   |
| <b>CDG - CONDIZIONE GIURIDICA</b>           |   |
|   |   |

|   |  |
|---|--|
| <b>CDGG - Indicazione generica</b>              | proprietà Ente religioso cattolico             |
| <b>DO - FONTI E DOCUMENTI DI RIFERIMENTO</b>    |  |
| <b>FTA - DOCUMENTAZIONE FOTOGRAFICA</b>         |  |
| <b>FTAX - Genere</b>                            | documentazione allegata                        |
| <b>FTAP - Tipo</b>                              | fotografia b/n                                 |
| <b>FTAN - Codice identificativo</b>             | SBAS MI 073910/S                               |
| <b>AD - ACCESSO AI DATI</b>                     |  |
| <b>ADS - SPECIFICHE DI ACCESSO AI DATI</b>      |  |
| <b>ADSP - Profilo di accesso</b>                | 3  |
| <b>ADSM - Motivazione</b>                       | scheda di bene non adeguatamente sorvegliabile |
| <b>CM - COMPILAZIONE</b>                        |  |
| <b>CMP - COMPILAZIONE</b>                       |  |
| <b>CMPD - Data</b>                              | 1974   |
| <b>CMPN - Nome</b>                              | Zilocchi M. A.                                 |
| <b>FUR - Funzionario responsabile</b>           | Tardito Amerio R.                              |
| <b>RVM - TRASCRIZIONE PER INFORMATIZZAZIONE</b> |  |
| <b>RVMD - Data</b>                              | 2006   |
| <b>RVMN - Nome</b>                              | ARTPAST/ Knapp B.                              |
| <b>AGG - AGGIORNAMENTO - REVISIONE</b>          |  |
| <b>AGGD - Data</b>                              | 2006   |
| <b>AGGN - Nome</b>                              | ARTPAST/ Knapp B.                              |
| <b>AGGF - Funzionario responsabile</b>          | NR (recupero pregresso)                        |