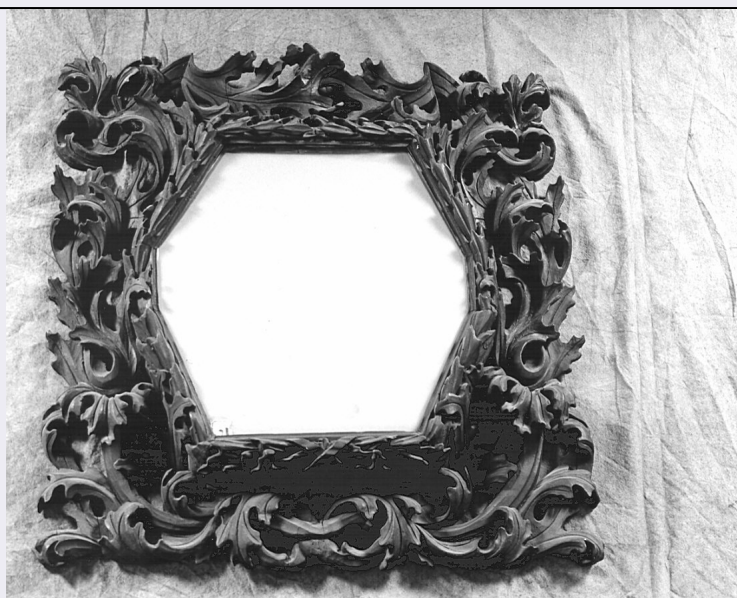


SCHEDA



CD - CODICI

TSK - Tipo scheda	OA
LIR - Livello ricerca	I
NCT - CODICE UNIVOCO	
NCTR - Codice regione	03
NCTN - Numero catalogo generale	00174485
ESC - Ente schedatore	S27
ECP - Ente competente	S27

OG - OGGETTO

OGT - OGGETTO	
OGTD - Definizione	cornice
OGTV - Identificazione	opera isolata

LC - LOCALIZZAZIONE GEOGRAFICO-AMMINISTRATIVA

PVC - LOCALIZZAZIONE GEOGRAFICO-AMMINISTRATIVA ATTUALE

PVCS - Stato	Italia
PVCR - Regione	Lombardia
PVCP - Provincia	BG
PVCC - Comune	Clusone

LDC - COLLOCAZIONE SPECIFICA

LDCT - Tipologia	palazzo
LDCQ - Qualificazione	comunale
LDCN - Denominazione	Palazzo Marinoni Barca
LDCC - Complesso monumentale di appartenenza	Museo Civico Sant'Andrea
LDCU - Denominazione spazio viabilistico	p.zza S. Andrea, 1
LDCS - Specifiche	deposito

UB - UBICAZIONE E DATI PATRIMONIALI**INV - INVENTARIO DI MUSEO O SOPRINTENDENZA**

INVN - Numero L0260

INVD - Data 1991

DT - CRONOLOGIA**DTZ - CRONOLOGIA GENERICA**

DTZG - Secolo secc. XVII/ XVIII

DTS - CRONOLOGIA SPECIFICA

DTSI - Da 1690

DTSV - Validità ca.

DTSF - A 1725

DTSL - Validità ca.

DTM - Motivazione cronologia analisi stilistica

AU - DEFINIZIONE CULTURALE**AUT - AUTORE**

AUTS - Riferimento all'autore attribuito

AUTM - Motivazione dell'attribuzione NR (recupero pregresso)

AUTN - Nome scelto Fantoni Andrea

AUTA - Dati anagrafici 1659/ 1734

AUTH - Sigla per citazione 00001765

MT - DATI TECNICI

MTC - Materia e tecnica legno/ pittura

MIS - MISURE

MISA - Altezza 60

MISL - Larghezza 60

CO - CONSERVAZIONE**STC - STATO DI CONSERVAZIONE**

STCC - Stato di conservazione buono

DA - DATI ANALITICI**DES - DESCRIZIONE**

DESO - Indicazioni sull'oggetto La cornice di legno dipinto di nero, ha forma poligonale nel perimetro interno, quadrangolare in quello esterno. Le carnose foglie d'acanto ad andamento libero della fascia a giorno avvolgono ad episodi la controbattuta di foglie d'alloro rivolte verso l'alto e fermate da un nastro nel profilo inferiore.

DESI - Codifica Iconclass NR (recupero pregresso)

DESS - Indicazioni sul soggetto NR (recupero pregresso)

TU - CONDIZIONE GIURIDICA E VINCOLI**CDG - CONDIZIONE GIURIDICA**

CDGG - Indicazione generica proprietà Ente pubblico territoriale

CDGS - Indicazione specifica	Comune di Clusone
CDGI - Indirizzo	p.zza Sant' Andrea, 1 - 24023 Clusone (BG)
DO - FONTI E DOCUMENTI DI RIFERIMENTO	
FTA - DOCUMENTAZIONE FOTOGRAFICA	
FTAX - Genere	documentazione allegata
FTAP - Tipo	fotografia b/n
FTAN - Codice identificativo	SBAS MI 056492/SB
BIB - BIBLIOGRAFIA	
BIBX - Genere	bibliografia di confronto
BIBA - Autore	Sabatelli F.
BIBD - Anno di edizione	1992
BIBH - Sigla per citazione	00001862
BIBN - V., pp., nn.	pp. 69-71
BIBI - V., tavv., figg.	f. 305
AD - ACCESSO AI DATI	
ADS - SPECIFICHE DI ACCESSO AI DATI	
ADSP - Profilo di accesso	1
ADSM - Motivazione	scheda contenente dati liberamente accessibili
CM - COMPILAZIONE	
CMP - COMPILAZIONE	
CMPD - Data	1996
CMPN - Nome	Mariano L.
FUR - Funzionario responsabile	Maderna V.
RVM - TRASCRIZIONE PER INFORMATIZZAZIONE	
RVMD - Data	2006
RVMN - Nome	ARTPAST/ Knapp B.
AGG - AGGIORNAMENTO - REVISIONE	
AGGD - Data	2006
AGGN - Nome	ARTPAST/ Knapp B.
AGGF - Funzionario responsabile	NR (recupero pregresso)