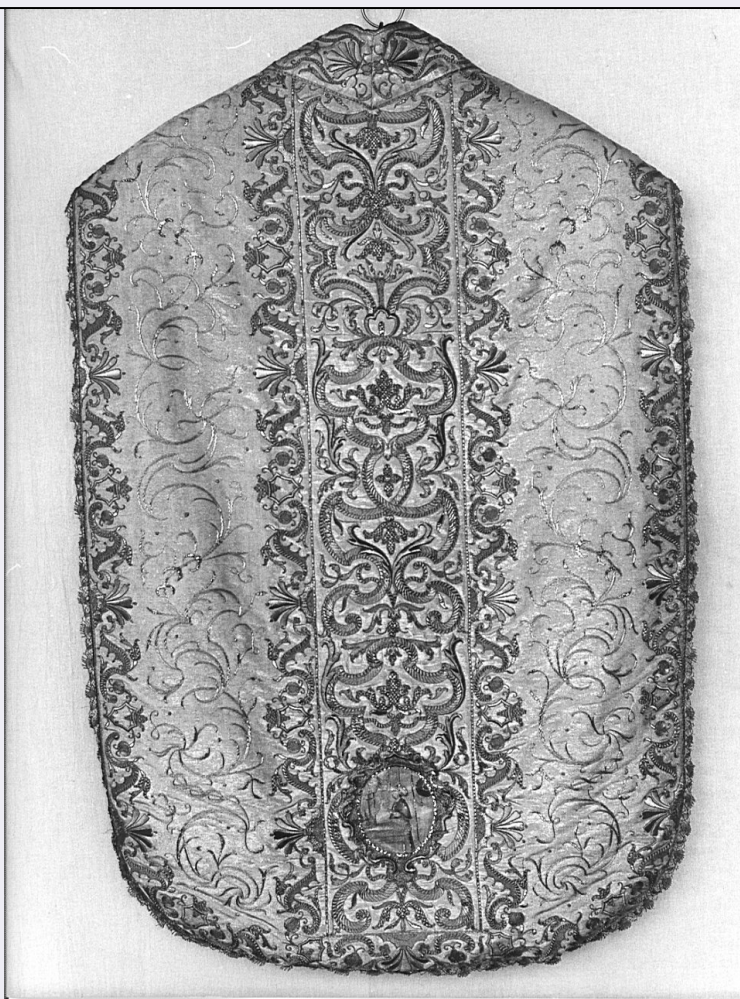


SCHEDA



CD - CODICI

TSK - Tipo scheda OA

LIR - Livello ricerca C

NCT - CODICE UNIVOCO

NCTR - Codice regione 03

NCTN - Numero catalogo generale 00072233

ESC - Ente schedatore S27

ECP - Ente competente S27

OG - OGGETTO

OGT - OGGETTO

OGTD - Definizione paramento liturgico

OGTV - Identificazione insieme

LC - LOCALIZZAZIONE GEOGRAFICO-AMMINISTRATIVA

PVC - LOCALIZZAZIONE GEOGRAFICO-AMMINISTRATIVA ATTUALE

PVCS - Stato Italia

PVCR - Regione Lombardia

PVCP - Provincia BG

PVCC - Comune Gandino

LDC - COLLOCAZIONE

SPECIFICA**DT - CRONOLOGIA****DTZ - CRONOLOGIA GENERICA****DTZG - Secolo** sec. XVI**DTZS - Frazione di secolo** seconda metà**DTS - CRONOLOGIA SPECIFICA****DTSI - Da** 1550**DTSF - A** 1599**DTM - Motivazione cronologia** analisi stilistica**DTM - Motivazione cronologia** bibliografia**AU - DEFINIZIONE CULTURALE****ATB - AMBITO CULTURALE****ATBD - Denominazione** manifattura italiana**ATBM - Motivazione dell'attribuzione** analisi stilistica**MT - DATI TECNICI****MTC - Materia e tecnica** seta/ cannettato**MTC - Materia e tecnica** filo dorato**MTC - Materia e tecnica** filo/ lamellatura**MIS - MISURE****MISV - Varie** pianeta: 111x71; stola: 226; manipolo: 104; velo: 67x65; borsa: 27x27.**CO - CONSERVAZIONE****STC - STATO DI CONSERVAZIONE****STCC - Stato di conservazione** buono**DA - DATI ANALITICI****DES - DESCRIZIONE****DESO - Indicazioni sull'oggetto** Fondo in cannettato di seta bianco laminato argento. Lo stolone è decorato a ricamo a riporto in oro filato, trafilato e lamellare.**DESI - Codifica Iconclass** NR (recupero pregresso)**DESS - Indicazioni sul soggetto** Decorazioni: volute mistilinee; fogli d'acanto; scudi; palmette; volutelle in cordoncino d'oro filato; scudo in raso di seta ricamato a punto raso in seta policroma su traccia aquarellata. Personaggi: San Carlo Borromeo.**NSC - Notizie storico-critiche**
Cannettato di stola, manipolo e fodere di tutto il parato paiono di fattura recente. Secondo una tradizione tramandata oralmente, la pianeta fu usata da S. Carlo Borromeo nel 1575 in occasione della sua Visita pastorale. È probabile che il ricamo dello stolone e dei bordi dati effettivamente alla seconda metà del '500 perché i motivi decorativi, la composizione, la tecnica del ricamo ed il tipo di filati impiegati sono tipici del ricamo della seconda metà del XVI secolo. Questo ricamo è stato riportato sul fondo che vediamo oggi nell'Ottocento (eccetto stola e manipolo che sono stati riportati recentemente) dato che in quel periodo sono databili il cannettato, al decorazione a cordoncino ed il ricamo dello scudo, con l'effigie di San Carlo. Il Pandolfi considera il parato manifattura cinquecentesca.**TU - CONDIZIONE GIURIDICA E VINCOLI**

CDG - CONDIZIONE GIURIDICA**CDGG - Indicazione
generica**

proprietà Ente religioso cattolico

DO - FONTI E DOCUMENTI DI RIFERIMENTO**FTA - DOCUMENTAZIONE FOTOGRAFICA****FTAX - Genere**

documentazione allegata

FTAP - Tipo

fotografia b/n

FTAN - Codice identificativo

SBAS MI 022651/SB

FTA - DOCUMENTAZIONE FOTOGRAFICA**FTAX - Genere**

documentazione allegata

FTAP - Tipo

fotografia b/n

BIB - BIBLIOGRAFIA**BIBX - Genere**

bibliografia specifica

BIBA - Autore

Pandolfi L.S.

BIBD - Anno di edizione

1936

BIBH - Sigla per citazione

00001817

BIBN - V., pp., nn.

p. 40

AD - ACCESSO AI DATI**ADS - SPECIFICHE DI ACCESSO AI DATI****ADSP - Profilo di accesso**

3

ADSM - Motivazione

scheda di bene non adeguatamente sorvegliabile

CM - COMPILAZIONE**CMP - COMPILAZIONE****CMPD - Data**

1977

CMPN - Nome

Buss C.

**FUR - Funzionario
responsabile**

Tardito Amerio R.

RVM - TRASCRIZIONE PER INFORMATIZZAZIONE**RVMD - Data**

2006

RVMN - Nome

ARTPAST/ Knapp B.

AGG - AGGIORNAMENTO - REVISIONE**AGGD - Data**

1979

AGGN - Nome

Buss C.

**AGGF - Funzionario
responsabile**

NR (recupero pregresso)

AGG - AGGIORNAMENTO - REVISIONE**AGGD - Data**

2006

AGGN - Nome

ARTPAST/ Knapp B.

**AGGF - Funzionario
responsabile**

NR (recupero pregresso)

AN - ANNOTAZIONI