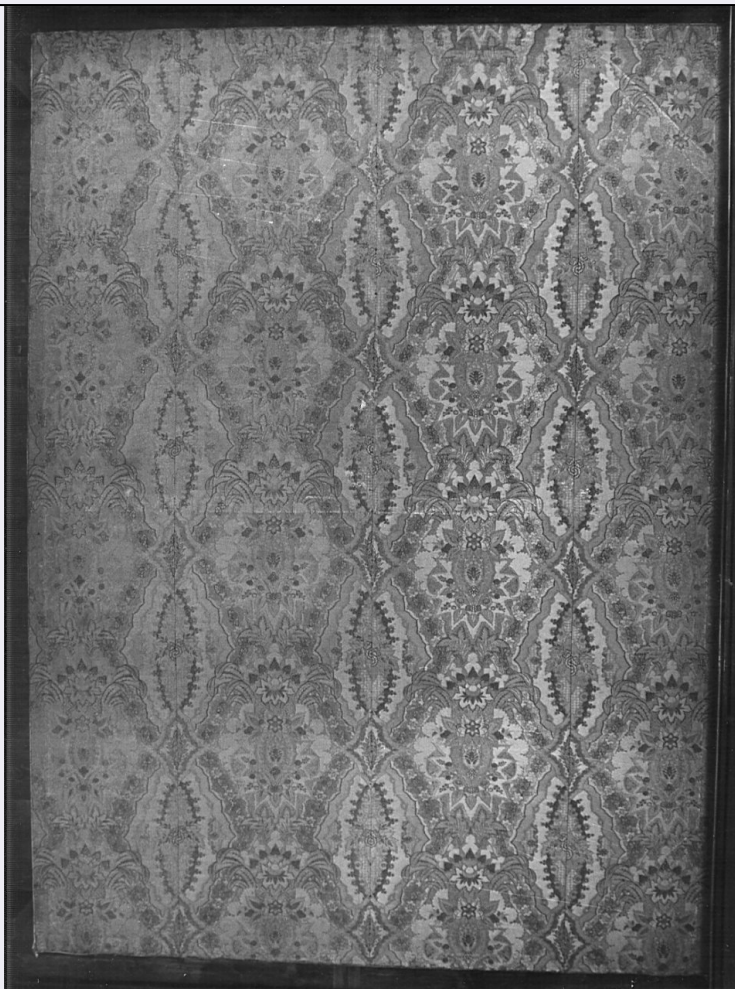


SCHEDA



CD - CODICI

TSK - Tipo scheda OA

LIR - Livello ricerca C

NCT - CODICE UNIVOCO

NCTR - Codice regione 03

NCTN - Numero catalogo generale 00072248

ESC - Ente schedatore S27

ECP - Ente competente S27

OG - OGGETTO

OGT - OGGETTO

OGTD - Definizione baldacchino processionale

OGTT - Tipologia a cielo fluttuante

OGTV - Identificazione opera isolata

LC - LOCALIZZAZIONE GEOGRAFICO-AMMINISTRATIVA

PVC - LOCALIZZAZIONE GEOGRAFICO-AMMINISTRATIVA ATTUALE

PVCS - Stato Italia

PVCR - Regione Lombardia

PVCP - Provincia BG

PVCC - Comune Gandino

LDC - COLLOCAZIONE SPECIFICA**DT - CRONOLOGIA****DTZ - CRONOLOGIA GENERICA**

DTZG - Secolo	sec. XVIII
DTZS - Frazione di secolo	primo quarto

DTS - CRONOLOGIA SPECIFICA

DTSI - Da	1700
DTSF - A	1724
DTM - Motivazione cronologia	analisi stilistica
DTM - Motivazione cronologia	bibliografia

AU - DEFINIZIONE CULTURALE**ATB - AMBITO CULTURALE**

ATBD - Denominazione	manifattura veneziana
ATBM - Motivazione dell'attribuzione	analisi stilistica

MT - DATI TECNICI

MTC - Materia e tecnica	seta/ lampasso
MTC - Materia e tecnica	seta/ doratura/ raso

MIS - MISURE

MISV - Varie	cielo e sopracielo: 267x197; 2 mantovane: 26x267; 2 mantovane: 26x197
---------------------	---

CO - CONSERVAZIONE**STC - STATO DI CONSERVAZIONE**

STCC - Stato di conservazione	buono
--------------------------------------	-------

DA - DATI ANALITICI**DES - DESCRIZIONE**

DESO - Indicazioni sull'oggetto	Lampasso a fondo raso che appare solo nei profili del disegno il quale è creato da varie trame in oro e qualcuna in argento. Il disegno si articola in foglie, pigne e fiori organizzati lungo cornici a losanga che racchiudono trofei geometrico- vegetali, ed è tessuto in oro su oro con tocchi d'argento e profilature rosa chiaro, verde tenero e marrone biondo. Lungo le mantovane frangia a festoni triangolari formata da ghirlande di fiori e occhielli in oro filato e cordonato. Sei fiocchi simili alla frangia. Il tessuto ricopre entrambi i lati delle mantovane oltre che cielo e sopracielo.
DESI - Codifica Iconclass	NR (recupero pregresso)
DESS - Indicazioni sul soggetto	NR (recupero pregresso)
NSC - Notizie storico-critiche	Il tessuto è uno splendido esempio di ganzo veneziano, di quei "broccati" cioè creati a Venezia verso la metà del XVIII secolo in cui sete dai colori molto tenui traspaiono dal fondo solo a profilare il disegno che è sempre in oro e argento. La preziosa frangia appare coeva del tessuto e anch'essa di origine veneziana. Serra, Pinetti e Devoto considerano il tessuto un ganzo veneziano del XVIII secolo. Il

baldacchino è anche citato nelle monografie del Fornoni e del Pandolfi. Il baldacchino viene usato ogni anno per la celebrazione del Corpus Domini.

TU - CONDIZIONE GIURIDICA E VINCOLI

CDG - CONDIZIONE GIURIDICA

CDGG - Indicazione generica

proprietà Ente religioso cattolico

DO - FONTI E DOCUMENTI DI RIFERIMENTO

FTA - DOCUMENTAZIONE FOTOGRAFICA

FTAX - Genere

documentazione allegata

FTAP - Tipo

fotografia b/n

FTAN - Codice identificativo

SBAS MI 022470/SB

FTA - DOCUMENTAZIONE FOTOGRAFICA

FTAX - Genere

documentazione allegata

FTAP - Tipo

fotografia b/n

FTA - DOCUMENTAZIONE FOTOGRAFICA

FTAX - Genere

documentazione allegata

FTAP - Tipo

fotografia b/n

BIB - BIBLIOGRAFIA

BIBX - Genere

bibliografia specifica

BIBA - Autore

Devoti D.

BIBD - Anno di edizione

1974

BIBH - Sigla per citazione

00001896

BIBI - V., tavv., figg.

f. 169b

BIB - BIBLIOGRAFIA

BIBX - Genere

bibliografia specifica

BIBA - Autore

Pandolfi L.S.

BIBD - Anno di edizione

1936

BIBH - Sigla per citazione

00001817

BIBN - V., pp., nn.

p. 33

BIB - BIBLIOGRAFIA

BIBX - Genere

bibliografia specifica

BIBA - Autore

Pinetti A.

BIBD - Anno di edizione

1931

BIBH - Sigla per citazione

00000108

BIBN - V., pp., nn.

p. 288

BIB - BIBLIOGRAFIA

BIBX - Genere

bibliografia specifica

BIBA - Autore

Serra

BIBD - Anno di edizione

1937

BIBH - Sigla per citazione

00001922

BIBN - V., pp., nn.

p. 44

BIBI - V., tavv., figg.

f. 146

MST - MOSTRE

MSTT - Titolo	L'antico tessuto d'arte italiano nella mostra del tessile nazionale
MSTL - Luogo	Roma
MSTD - Data	1937

AD - ACCESSO AI DATI**ADS - SPECIFICHE DI ACCESSO AI DATI**

ADSP - Profilo di accesso	3
ADSM - Motivazione	scheda di bene non adeguatamente sorvegliabile

CM - COMPILAZIONE**CMP - COMPILAZIONE**

CMPD - Data	1977
CMPN - Nome	Buss C.
FUR - Funzionario responsabile	Tardito Amerio R.

RVM - TRASCRIZIONE PER INFORMATIZZAZIONE

RVMD - Data	2006
RVMN - Nome	ARTPAST/ Knapp B.

AGG - AGGIORNAMENTO - REVISIONE

AGGD - Data	1979
AGGN - Nome	Buss C.
AGGF - Funzionario responsabile	NR (recupero pregresso)

AGG - AGGIORNAMENTO - REVISIONE

AGGD - Data	2006
AGGN - Nome	ARTPAST/ Knapp B.
AGGF - Funzionario responsabile	NR (recupero pregresso)

AN - ANNOTAZIONI