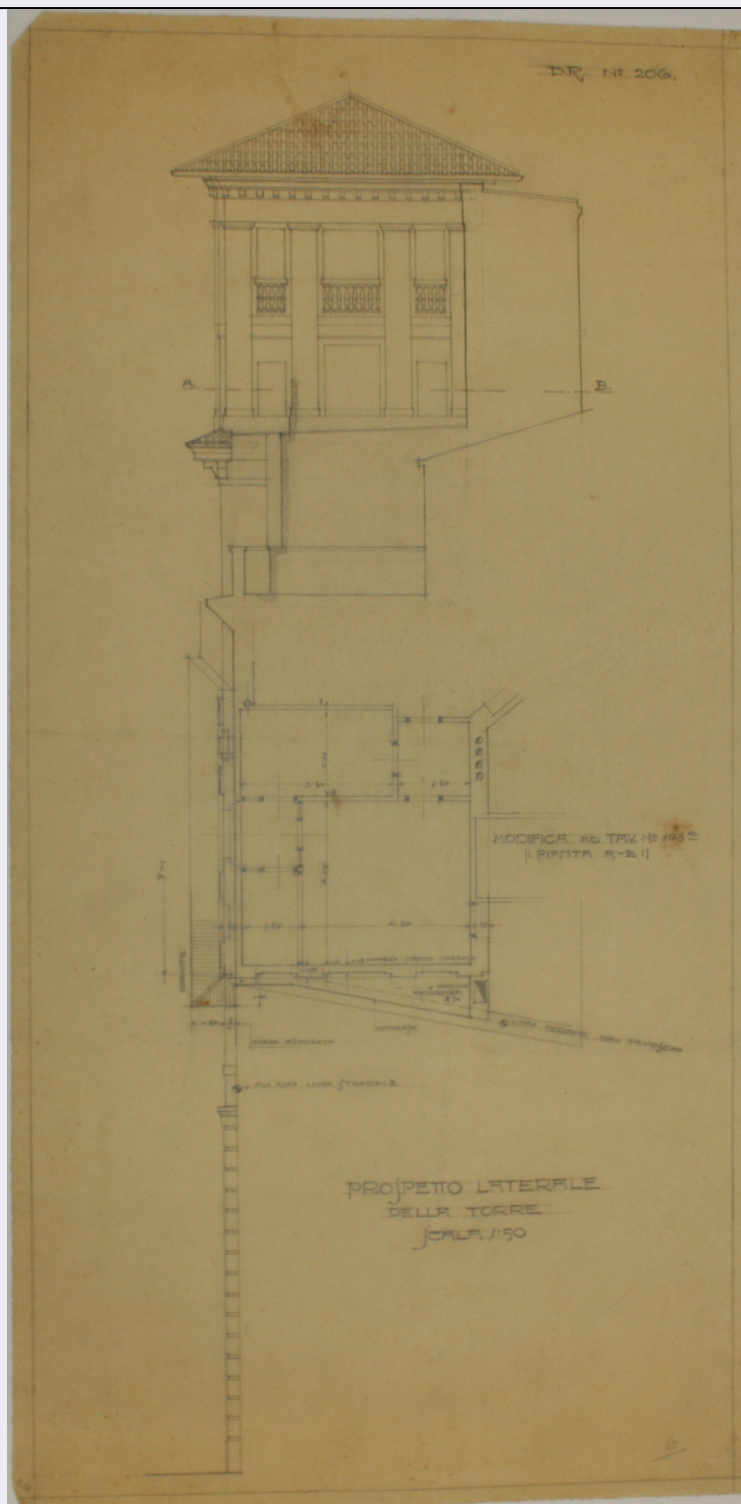


SCHEDA



CD - CODICI

TSK - Tipo scheda OA

LIR - Livello ricerca C

NCT - CODICE UNIVOCO

NCTR - Codice regione 03

NCTN - Numero catalogo generale 00097062

ESC - Ente schedatore S27

ECP - Ente competente S27

OG - OGGETTO**OGT - OGGETTO**

OGTD - Definizione	decorazione plastica
---------------------------	----------------------

OGTV - Identificazione	opera isolata
-------------------------------	---------------

LC - LOCALIZZAZIONE GEOGRAFICO-AMMINISTRATIVA**PVC - LOCALIZZAZIONE GEOGRAFICO-AMMINISTRATIVA ATTUALE**

PVCS - Stato	Italia
---------------------	--------

PVCR - Regione	Lombardia
-----------------------	-----------

PVCP - Provincia	BG
-------------------------	----

PVCC - Comune	Romano di Lombardia
----------------------	---------------------

LDC - COLLOCAZIONE SPECIFICA**DT - CRONOLOGIA****DTZ - CRONOLOGIA GENERICA**

DTZG - Secolo	sec. XX
----------------------	---------

DTS - CRONOLOGIA SPECIFICA

DTSI - Da	1909
------------------	------

DTSF - A	1909
-----------------	------

DTM - Motivazione cronologia	bibliografia
-------------------------------------	--------------

AU - DEFINIZIONE CULTURALE**AUT - AUTORE**

AUTR - Riferimento all'intervento	esecutore
--	-----------

AUTM - Motivazione dell'attribuzione	bibliografia
---	--------------

AUTN - Nome scelto	Ferrari Giuseppe
---------------------------	------------------

AUTA - Dati anagrafici	1835/ 1913
-------------------------------	------------

AUTH - Sigla per citazione	00002187
-----------------------------------	----------

AUT - AUTORE

AUTR - Riferimento all'intervento	disegnatore
--	-------------

AUTM - Motivazione dell'attribuzione	NR (recupero pregresso)
---	-------------------------

AUTN - Nome scelto	Fornoni Elia
---------------------------	--------------

AUTA - Dati anagrafici	1847/ 1925
-------------------------------	------------

AUTH - Sigla per citazione	00002099
-----------------------------------	----------

MT - DATI TECNICI

MTC - Materia e tecnica	stucco/ doratura
--------------------------------	------------------

MIS - MISURE

MISR - Mancanza	MNR
------------------------	-----

CO - CONSERVAZIONE**STC - STATO DI CONSERVAZIONE**

STCC - Stato di conservazione	buono
--------------------------------------	-------

STCS - Indicazioni specifiche	retsauroati
RS - RESTAURI	
RST - RESTAURI	
RSTD - Data	1940
RSTN - Nome operatore	Cerca di Bergamo
DA - DATI ANALITICI	
DES - DESCRIZIONE	
DESO - Indicazioni sull'oggetto	Stucchi bianchi e dorati. Si tratta di 36 capitelli di parasta grande, due capitelli di parasta piccola. Inoltre ciascun altare è sormontato alla centina da complicati stucchi in cartoccio. Una grande cornice baroccheggianti sopra la bussola, maggiore e un cartoccio sulla centina centrale del pronao. Ciascun affresco nella volta è contornato da un elegante cartoccio a stucchi.
DESI - Codifica Iconclass	NR (recupero pregresso)
DESS - Indicazioni sul soggetto	NR (recupero pregresso)
NSC - Notizie storico-critiche	Cassinelli (p. 55) riporta i documenti relativi agli stucchi "1 luglio 1835 la Fabbricceria deliberò di intonacare a stucco lucido finto marmo di Seravezza le due colonne dell'atrio, tutte le lesene e il fregio di questa parrocchia". L'opera fu commissionata a Paolo Vmmini, che eseguì anche la modifica "di tutti i capitelli delle dette lesene, ora di stile barocco, per uniformarli a quelli dell'atrio". In seguito Enrico Scuri rifecce il restauro delle tinte e delle dorature di tutto l'intorno della chiesa. Le decorazioni a stucco della volta della navata furono eseguite nell'anno 1909 da Giuseppe Ferrari, su disegni dell'ing. Elia Fornoni. Il restauro degli stucchi e la rinnovazione delle tinte e della doratura furono realizzati nell'anno 1940 dal decoratore Cerca di Bergamo, su progetto dell'Architetto Barboglio.
TU - CONDIZIONE GIURIDICA E VINCOLI	
CDG - CONDIZIONE GIURIDICA	
CDGG - Indicazione generica	proprietà Ente religioso cattolico
DO - FONTI E DOCUMENTI DI RIFERIMENTO	
FTA - DOCUMENTAZIONE FOTOGRAFICA	
FTAX - Genere	documentazione allegata
FTAP - Tipo	fotografia b/n
FTAN - Codice identificativo	SBAS MI 083379/SB
FTA - DOCUMENTAZIONE FOTOGRAFICA	
FTAX - Genere	documentazione allegata
FTAP - Tipo	fotografia b/n
BIB - BIBLIOGRAFIA	
BIBX - Genere	bibliografia specifica
BIBA - Autore	Cassinelli B./ Maltempi A./ Pozzoni M.
BIBD - Anno di edizione	1975
BIBH - Sigla per citazione	00002055
BIBN - V., pp., nn.	p. 55
AD - ACCESSO AI DATI	

ADS - SPECIFICHE DI ACCESSO AI DATI**ADSP - Profilo di accesso**

3

ADSM - Motivazione

scheda di bene non adeguatamente sorvegliabile

CM - COMPILAZIONE**CMP - COMPILAZIONE****CMPD - Data**

1976

CMPN - Nome

Anelli L.

**FUR - Funzionario
responsabile**

Tardito Amerio R.

RVM - TRASCRIZIONE PER INFORMATIZZAZIONE**RVMD - Data**

2006

RVMN - Nome

ARTPAST/ Knapp B.

AGG - AGGIORNAMENTO - REVISIONE**AGGD - Data**

2006

AGGN - Nome

ARTPAST/ Knapp B.

**AGGF - Funzionario
responsabile**

NR (recupero pregresso)