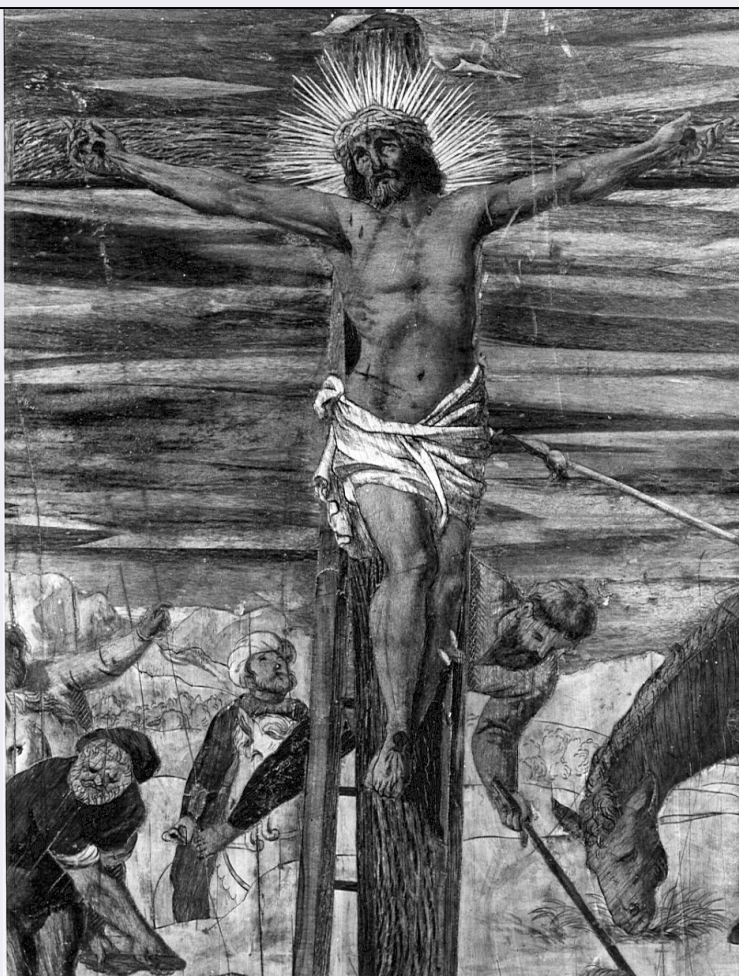


SCHEDA



CD - CODICI

TSK - Tipo scheda OA

LIR - Livello ricerca C

NCT - CODICE UNIVOCO

NCTR - Codice regione 03

NCTN - Numero catalogo generale 00097075

ESC - Ente schedatore S27

ECP - Ente competente S27

RV - RELAZIONI

RVE - STRUTTURA COMPLESSA

RVEL - Livello 2

RVER - Codice bene radice 0300097075

RVES - Codice bene componente 0300097079

OG - OGGETTO

OGT - OGGETTO

OGTD - Definizione paliotto

OGTV - Identificazione elemento d'insieme

OGTP - Posizione al centro

LC - LOCALIZZAZIONE GEOGRAFICO-AMMINISTRATIVA

PVC - LOCALIZZAZIONE GEOGRAFICO-AMMINISTRATIVA ATTUALE

PVCS - Stato	Italia
PVCR - Regione	Lombardia
PVCP - Provincia	BG
PVCC - Comune	Romano di Lombardia

LDC - COLLOCAZIONE SPECIFICA**DT - CRONOLOGIA****DTZ - CRONOLOGIA GENERICA**

DTZG - Secolo	sec. XVII
----------------------	-----------

DTS - CRONOLOGIA SPECIFICA

DTSI - Da	1697
------------------	------

DTSF - A	1697
-----------------	------

DTM - Motivazione cronologia	data
-------------------------------------	------

AU - DEFINIZIONE CULTURALE**AUT - AUTORE**

AUTS - Riferimento all'autore	attribuito
--------------------------------------	------------

AUTR - Riferimento all'intervento	esecutore
--	-----------

AUTM - Motivazione dell'attribuzione	iscrizione
---	------------

AUTN - Nome scelto	Caniana Giovanni Battista
---------------------------	---------------------------

AUTA - Dati anagrafici	1671/ 1754
-------------------------------	------------

AUTH - Sigla per citazione	00001810
-----------------------------------	----------

MT - DATI TECNICI

MTC - Materia e tecnica	legno/ intarsio
--------------------------------	-----------------

MIS - MISURE

MISA - Altezza	53
-----------------------	----

MISL - Larghezza	108
-------------------------	-----

CO - CONSERVAZIONE**STC - STATO DI CONSERVAZIONE**

STCC - Stato di conservazione	buono
--------------------------------------	-------

STCS - Indicazioni specifiche	un pò secco
--------------------------------------	-------------

DA - DATI ANALITICI**DES - DESCRIZIONE****DESO - Indicazioni sull'oggetto**

Legni preziosi e di vari colori. Lo spunto iconografico è tolto dalla grande Crocefissione é veneziana del Tintoretto. Al centro è la Croce col Cristo, mentre a destra un drappello di sgherri sta drizzato un ladrone, ed a sinistra un altro drappello è in atto di legare l'altro ladrone alla croce. In primo piano lo svenimento della Madonna. Cavalieri, popolo, due grandi alberi a sinistra ed uno sfondo di città a destra.

DESI - Codifica Iconclass	NR (recupero pregresso)
DESS - Indicazioni sul soggetto	NR (recupero pregresso)
ISR - ISCRIZIONI	
ISRC - Classe di appartenenza	documentaria
ISRL - Lingua	latino
ISRS - Tecnica di scrittura	a pennello
ISRT - Tipo di caratteri	lettere capitali
ISRP - Posizione	in un angolo
ISRI - Trascrizione	IO. BAPTA DE CANIANI S INC. / BAT. MDCCIIC
NSC - Notizie storico-critiche	Il Paliotto è in legno a tarsia, fu commissionato a G.B. Caniana dal Oonsorzio della Misericordia il 7 maggio 1696, contemporaneamente a questo incarico il Consiglio deliberò di incaricare l'artista dell'esecuzione di due tavolette per il "Lavabo" e per il "Vangelo di San Giovanni"; in un angolo della tavola è intarsiata la firma: IO BAPTA DE CANIANIS inc. an.M.D.C.III.C. Alla fondazione "FANTONUM DE RASCAROLO" di Rovetta è conservato il disegno originale della cornice della tarsia (disegno A 1855). E' un'opera stupenda, ben conservata, tra le creazioni più perfette e più complesse di G.B. Caniana.
TU - CONDIZIONE GIURIDICA E VINCOLI	
CDG - CONDIZIONE GIURIDICA	
CDGG - Indicazione generica	proprietà Ente religioso cattolico
DO - FONTI E DOCUMENTI DI RIFERIMENTO	
FTA - DOCUMENTAZIONE FOTOGRAFICA	
FTAX - Genere	documentazione allegata
FTAP - Tipo	fotografia b/n
FTAN - Codice identificativo	SBAS MI 252624/S
FTA - DOCUMENTAZIONE FOTOGRAFICA	
FTAX - Genere	documentazione allegata
FTAP - Tipo	fotografia b/n
FTA - DOCUMENTAZIONE FOTOGRAFICA	
FTAX - Genere	documentazione allegata
FTAP - Tipo	fotografia b/n
FTA - DOCUMENTAZIONE FOTOGRAFICA	
FTAX - Genere	documentazione allegata
FTAP - Tipo	fotografia b/n
FTA - DOCUMENTAZIONE FOTOGRAFICA	
FTAX - Genere	documentazione allegata
FTAP - Tipo	fotografia b/n
BIB - BIBLIOGRAFIA	
BIBX - Genere	bibliografia specifica
BIBA - Autore	Cassinelli B./ Maltempi A./ Pozzoni M.
BIBD - Anno di edizione	1975

BIBH - Sigla per citazione	00002055
BIBN - V., pp., nn.	pp. 95-96
BIB - BIBLIOGRAFIA	
BIBX - Genere	bibliografia specifica
BIBA - Autore	Pagnoni L.
BIBD - Anno di edizione	1974
BIBH - Sigla per citazione	00001737
BIBN - V., pp., nn.	p. 726
BIB - BIBLIOGRAFIA	
BIBX - Genere	bibliografia specifica
BIBA - Autore	Pinetti A.
BIBD - Anno di edizione	1931
BIBH - Sigla per citazione	00000108
BIBN - V., pp., nn.	p. 381
AD - ACCESSO AI DATI	
ADS - SPECIFICHE DI ACCESSO AI DATI	
ADSP - Profilo di accesso	3
ADSM - Motivazione	scheda di bene non adeguatamente sorvegliabile
CM - COMPILAZIONE	
CMP - COMPILAZIONE	
CMPD - Data	1976
CMPN - Nome	Anelli L.
FUR - Funzionario responsabile	Tardito Amerio R.
RVM - TRASCRIZIONE PER INFORMATIZZAZIONE	
RVMD - Data	2006
RVMN - Nome	ARTPAST/ Knapp B.
AGG - AGGIORNAMENTO - REVISIONE	
AGGD - Data	2006
AGGN - Nome	ARTPAST/ Knapp B.
AGGF - Funzionario responsabile	NR (recupero pregresso)