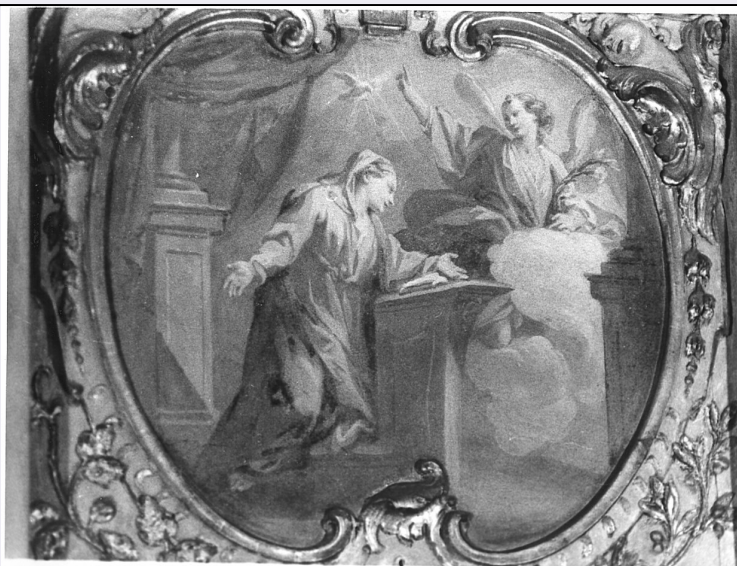


SCHEDA



CD - CODICI

TSK - Tipo scheda OA

LIR - Livello ricerca C

NCT - CODICE UNIVOCO

NCTR - Codice regione 03

NCTN - Numero catalogo generale 00087376

NCTS - Suffisso numero catalogo generale A

ESC - Ente schedatore S27

ECP - Ente competente S27

RV - RELAZIONI

RVE - STRUTTURA COMPLESSA

RVEL - Livello 1

RVER - Codice bene radice 0300087376 A

RVES - Codice bene componente 0300087376

OG - OGGETTO

OGT - OGGETTO

OGTD - Definizione dipinto

OGTV - Identificazione elemento d'insieme

OGTP - Posizione pilastro sinistro, primo in basso

SGT - SOGGETTO

SGTI - Identificazione Annunciazione

LC - LOCALIZZAZIONE GEOGRAFICO-AMMINISTRATIVA

PVC - LOCALIZZAZIONE GEOGRAFICO-AMMINISTRATIVA ATTUALE

PVCS - Stato Italia

PVCR - Regione Lombardia

PVCP - Provincia BG

PVCC - Comune	Alzano Lombardo
LDC - COLLOCAZIONE SPECIFICA	
DT - CRONOLOGIA	
DTZ - CRONOLOGIA GENERICA	
DTZG - Secolo	sec. XVIII
DTZS - Frazione di secolo	terzo quarto
DTS - CRONOLOGIA SPECIFICA	
DTSI - Da	1750
DTSV - Validità	ca.
DTSF - A	1774
DTSL - Validità	ca.
DTM - Motivazione cronologia	bibliografia
AU - DEFINIZIONE CULTURALE	
AUT - AUTORE	
AUTM - Motivazione dell'attribuzione	bibliografia
AUTN - Nome scelto	Ferrari Federico
AUTA - Dati anagrafici	1714/ 1802
AUTH - Sigla per citazione	00001747
MT - DATI TECNICI	
MTC - Materia e tecnica	intonaco/ pittura a fresco
MIS - MISURE	
MISA - Altezza	60
MISL - Larghezza	80
FRM - Formato	ovale
CO - CONSERVAZIONE	
STC - STATO DI CONSERVAZIONE	
STCC - Stato di conservazione	discreto
RS - RESTAURI	
RST - RESTAURI	
RSTD - Data	1890/ 1899
RSTN - Nome operatore	Steffanoni
DA - DATI ANALITICI	
DES - DESCRIZIONE	
DESO - Indicazioni sull'oggetto	Ovale entro cornice a stucco dorata.
DESI - Codifica Iconclass	NR (recupero pregresso)
DESS - Indicazioni sul soggetto	Personaggi: Madonna; Arcangelo. Animali: colomba. Elementi architettonici: inginocchiatoio.
NSC - Notizie storico-critiche	Il contemporaneo Tassi riferisce l'attribuzione al milanese Ferrari, attivo a Bergamo intorno al 1780; tenuto conto che la decorazione a stucco fa corpo con quella del Camuzzo, del 1764, si può pensare ad

una datazione leggermente anteriore.

TU - CONDIZIONE GIURIDICA E VINCOLI

CDG - CONDIZIONE GIURIDICA

**CDGG - Indicazione
generica**

proprietà Ente religioso cattolico

DO - FONTI E DOCUMENTI DI RIFERIMENTO

FTA - DOCUMENTAZIONE FOTOGRAFICA

FTAX - Genere

documentazione allegata

FTAP - Tipo

fotografia b/n

FTAN - Codice identificativo

SBAS MI 055239/SB

BIB - BIBLIOGRAFIA

BIBX - Genere

bibliografia specifica

BIBA - Autore

Tassi F.M.

BIBD - Anno di edizione

1797

BIBH - Sigla per citazione

00001688

BIBN - V., pp., nn.

p. 113

BIB - BIBLIOGRAFIA

BIBX - Genere

bibliografia specifica

BIBA - Autore

Bassi E.

BIBD - Anno di edizione

1822

BIBH - Sigla per citazione

00001698

BIBN - V., pp., nn.

p. 11

BIB - BIBLIOGRAFIA

BIBX - Genere

bibliografia specifica

BIBA - Autore

Bongiani

BIBD - Anno di edizione

1890

BIBH - Sigla per citazione

00001689

BIBN - V., pp., nn.

p. 24, 80

BIB - BIBLIOGRAFIA

BIBX - Genere

bibliografia specifica

BIBA - Autore

Fornoni

BIBD - Anno di edizione

1913

BIBH - Sigla per citazione

00001691

BIBN - V., pp., nn.

p. 59

BIB - BIBLIOGRAFIA

BIBX - Genere

bibliografia specifica

BIBA - Autore

Patelli

BIBD - Anno di edizione

1959

BIBH - Sigla per citazione

00001695

BIBN - V., pp., nn.

p. 54

BIB - BIBLIOGRAFIA

BIBX - Genere

bibliografia specifica

BIBA - Autore

Negrone R.

BIBD - Anno di edizione	1934
BIBH - Sigla per citazione	00001716
BIBN - V., pp., nn.	p. 64
BIB - BIBLIOGRAFIA	
BIBX - Genere	bibliografia specifica
BIBA - Autore	Bolaffi
BIBD - Anno di edizione	1972
BIBH - Sigla per citazione	00001717
BIBN - V., pp., nn.	IV, p. 374
AD - ACCESSO AI DATI	
ADS - SPECIFICHE DI ACCESSO AI DATI	
ADSP - Profilo di accesso	3
ADSM - Motivazione	scheda di bene non adeguatamente sorvegliabile
CM - COMPILAZIONE	
CMP - COMPILAZIONE	
CMPD - Data	1975
CMPN - Nome	Rossi F.
FUR - Funzionario responsabile	Tardito Amerio R.
RVM - TRASCRIZIONE PER INFORMATIZZAZIONE	
RVMD - Data	2006
RVMN - Nome	ARTPAST/ Polo G.
AGG - AGGIORNAMENTO - REVISIONE	
AGGD - Data	2006
AGGN - Nome	ARTPAST/ Polo G.
AGGF - Funzionario responsabile	NR (recupero pregresso)