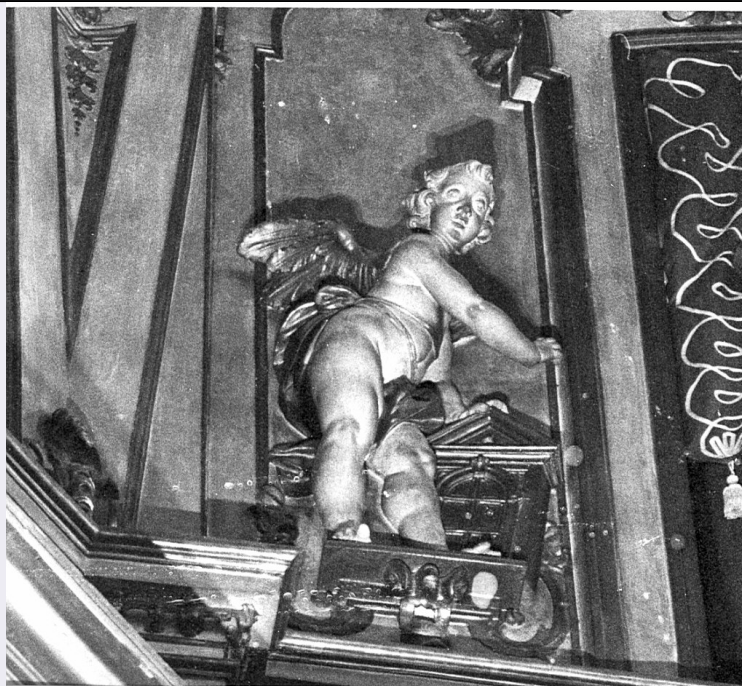


SCHEDA



CD - CODICI

TSK - Tipo scheda	OA
LIR - Livello ricerca	C
NCT - CODICE UNIVOCO	
NCTR - Codice regione	03
NCTN - Numero catalogo generale	00087418
ESC - Ente schedatore	S27
ECP - Ente competente	S27

RV - RELAZIONI

OG - OGGETTO

OGT - OGGETTO	
OGTD - Definizione	decorazione plastica
OGTV - Identificazione	elemento d'insieme

SGT - SOGGETTO

SGTI - Identificazione	Allegoria della Madonna
------------------------	-------------------------

LC - LOCALIZZAZIONE GEOGRAFICO-AMMINISTRATIVA

PVC - LOCALIZZAZIONE GEOGRAFICO-AMMINISTRATIVA ATTUALE

PVCS - Stato	Italia
PVCR - Regione	Lombardia
PVCP - Provincia	BG
PVCC - Comune	Alzano Lombardo

LDC - COLLOCAZIONE SPECIFICA

UB - UBICAZIONE E DATI PATRIMONIALI

UBO - Ubicazione originaria	OR
-----------------------------	----

DT - CRONOLOGIA**DTZ - CRONOLOGIA GENERICA**

DTZG - Secolo sec. XVIII

DTS - CRONOLOGIA SPECIFICA

DTSI - Da 1764

DTSF - A 1764

DTM - Motivazione cronologia data

AU - DEFINIZIONE CULTURALE**AUT - AUTORE**

AUTM - Motivazione dell'attribuzione firma

AUTN - Nome scelto Camuzzo Eugenio

AUTA - Dati anagrafici notizie sec. XVIII

AUTH - Sigla per citazione 00001746

MT - DATI TECNICI

MTC - Materia e tecnica stucco/ doratura

MIS - MISURE

MISA - Altezza 150

MIST - Validità ca.

CO - CONSERVAZIONE**STC - STATO DI CONSERVAZIONE**

STCC - Stato di conservazione buono

DA - DATI ANALITICI**DES - DESCRIZIONE**

DESO - Indicazioni sull'oggetto Putto, nudo salvo un panno ai reni, ha ai piedi una casa con timpano. Colorato naturalisticamente. Rilievo inquadrato nella decorazione a stucco dipinto del tamburo della cupola: si trova nel settore sud, a sinistra. La presenza della casa fa pensare a un altro titolo di Maria come "Domus aurea".

DESI - Codifica Iconclass NR (recupero pregresso)**DESS - Indicazioni sul soggetto** NR (recupero pregresso)**ISR - ISCRIZIONI****ISRC - Classe di appartenenza** documentaria**ISRS - Tecnica di scrittura** NR (recupero pregresso)**ISRP - Posizione** sull'ultima lesena a destra**ISRI - Trascrizione** 1764/ MV° CAMUZIO

NSC - Notizie storico-critiche Il putto è il primo di una serie di 8: ogni figura è accompagnata da un simbolo relativo alle Litanie della Vergine, e ciò giustifica l'inserimento in una Cappella del Rosario. La decorazione è integrata con quella delle pareti della cappella, firmata e datata 1764 dal ticinese Eugenio Camuzzo; è possibile che la colorazione delle figure sia dovuta, come per la serie dei profeti, a Giuseppe Orelli.

TU - CONDIZIONE GIURIDICA E VINCOLI

CDG - CONDIZIONE GIURIDICA**CDGG - Indicazione
generica**

proprietà Ente religioso cattolico

DO - FONTI E DOCUMENTI DI RIFERIMENTO**FTA - DOCUMENTAZIONE FOTOGRAFICA****FTAX - Genere**

documentazione allegata

FTAP - Tipo

fotografia b/n

FTAN - Codice identificativo

SBAS MI 055528/SB

BIB - BIBLIOGRAFIA**BIBX - Genere**

bibliografia specifica

BIBA - Autore

Bassi E.

BIBD - Anno di edizione

1822

BIBH - Sigla per citazione

00001698

BIBN - V., pp., nn.

p. 10

BIB - BIBLIOGRAFIA**BIBX - Genere**

bibliografia specifica

BIBA - Autore

Bongiani

BIBD - Anno di edizione

1890

BIBH - Sigla per citazione

00001689

BIBN - V., pp., nn.

pp. 21, 76, 80, 85

BIB - BIBLIOGRAFIA**BIBX - Genere**

bibliografia specifica

BIBA - Autore

Chistani

BIBD - Anno di edizione

1898

BIBH - Sigla per citazione

00001690

BIBN - V., pp., nn.

p. 6

BIB - BIBLIOGRAFIA**BIBX - Genere**

bibliografia specifica

BIBA - Autore

Fornoni

BIBD - Anno di edizione

1913

BIBH - Sigla per citazione

00001691

BIBN - V., pp., nn.

p. 59

BIB - BIBLIOGRAFIA**BIBX - Genere**

bibliografia specifica

BIBA - Autore

Patelli

BIBD - Anno di edizione

1959

BIBH - Sigla per citazione

00001695

BIBN - V., pp., nn.

p. 53

BIB - BIBLIOGRAFIA**BIBX - Genere**

bibliografia specifica

BIBA - Autore

Crivelli

BIBD - Anno di edizione

1971

BIBH - Sigla per citazione

00001699

AD - ACCESSO AI DATI**ADS - SPECIFICHE DI ACCESSO AI DATI****ADSP - Profilo di accesso** 3**ADSM - Motivazione** scheda di bene non adeguatamente sorvegliabile**CM - COMPILAZIONE****CMP - COMPILAZIONE****CMPD - Data** 1975**CMPN - Nome** Rossi F.**FUR - Funzionario responsabile** Tardito Amerio R.**RVM - TRASCRIZIONE PER INFORMATIZZAZIONE****RVMD - Data** 2006**RVMN - Nome** ARTPAST/ Polo G.**AGG - AGGIORNAMENTO - REVISIONE****AGGD - Data** 2006**AGGN - Nome** ARTPAST/ Polo G.**AGGF - Funzionario responsabile** NR (recupero pregresso)