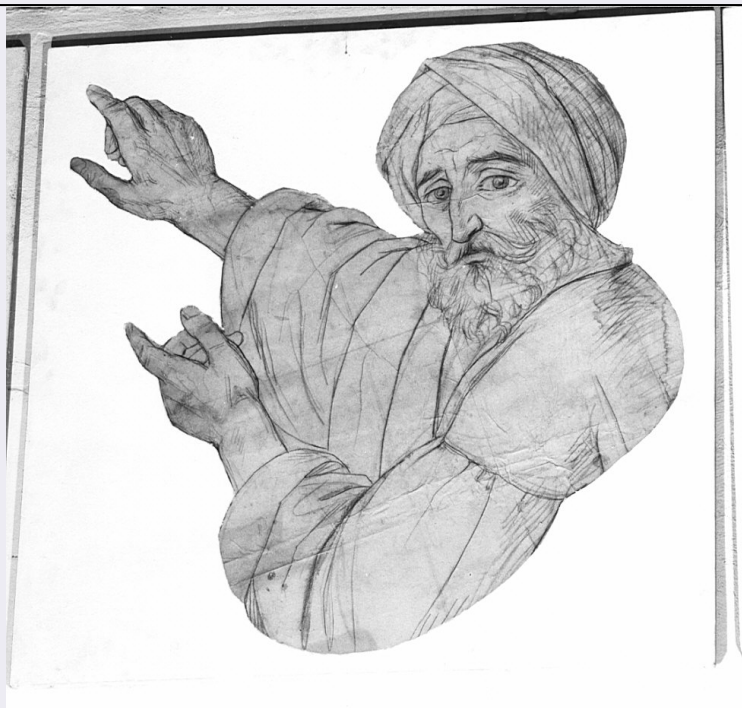


# SCHEDA



## CD - CODICI

TSK - Tipo scheda	D
LIR - Livello ricerca	C
<b>NCT - CODICE UNIVOCO</b>	
NCTR - Codice regione	03
NCTN - Numero catalogo generale	00070293
ESC - Ente schedatore	S27
ECP - Ente competente	S27

## OG - OGGETTO

### OGT - OGGETTO

OGTD - Definizione	disegno
OGTV - Identificazione	opera isolata

### SGT - SOGGETTO

SGTI - Identificazione	figura maschile
------------------------	-----------------

## LC - LOCALIZZAZIONE GEOGRAFICO-AMMINISTRATIVA

### PVC - LOCALIZZAZIONE GEOGRAFICO-AMMINISTRATIVA ATTUALE

PVCS - Stato	Italia
PVCR - Regione	Lombardia
PVCP - Provincia	BG
PVCC - Comune	Caravaggio

### LDC - COLLOCAZIONE SPECIFICA

LDCT - Tipologia	palazzo
LDCQ - Qualificazione	comunale
LDCN - Denominazione	Municipio
LDCU - Denominazione	

spazio viabilistico	Piazza Garibaldi, 9
LDCS - Specifiche	sala g. moriggia, parete di centro
<b>LA - ALTRE LOCALIZZAZIONI GEOGRAFICO-AMMINISTRATIVE</b>	
TCL - Tipo di localizzazione	luogo di provenienza
<b>PRV - LOCALIZZAZIONE GEOGRAFICO-AMMINISTRATIVA</b>	
PRVR - Regione	Lombardia
PRVP - Provincia	BG
PRVC - Comune	Caravaggio
<b>PRC - COLLOCAZIONE SPECIFICA</b>	
PRCM - Denominazione raccolta	Collezione Luigi Cavenaghi
<b>DT - CRONOLOGIA</b>	
<b>DTZ - CRONOLOGIA GENERICA</b>	
DTZG - Secolo	sec. XIX
DTZS - Frazione di secolo	metà
<b>DTS - CRONOLOGIA SPECIFICA</b>	
DTSI - Da	1840
DTSV - Validita'	ca.
DTSF - A	1860
DTSL - Validita'	ca.
DTM - Motivazione cronologia	analisi stilistica
<b>AU - DEFINIZIONE CULTURALE</b>	
<b>AUT - AUTORE</b>	
AUTS - Riferimento all'autore	attribuito
AUTM - Motivazione dell'attribuzione	analisi stilistica
AUTN - Nome scelto	Moriggia Giovanni
AUTA - Dati anagrafici	1796/ 1878
AUTH - Sigla per citazione	00001815
<b>MT - DATI TECNICI</b>	
MTC - Materia e tecnica	carta paglierina/ carboncino
<b>MIS - MISURE</b>	
MISA - Altezza	90
MISL - Larghezza	90
<b>CO - CONSERVAZIONE</b>	
<b>STC - STATO DI CONSERVAZIONE</b>	
STCC - Stato di conservazione	mediocre
STCS - Indicazioni specifiche	pieghe, bordi lacerati, macchie di umidità
<b>DA - DATI ANALITICI</b>	
<b>DES - DESCRIZIONE</b>	
	Il disegno raffigura un viso di vecchio con il capo coperto da un

<b>DESO - Indicazioni sull'oggetto</b>	turbante, con una folta barba e le braccia sollevate, volte a indicare qualcosa alla destra. Ritagliato e incollato su truciolato.
<b>DESI - Codifica Iconclass</b>	NR (recupero pregresso)
<b>DESS - Indicazioni sul soggetto</b>	NR (recupero pregresso)
<b>NSC - Notizie storico-critiche</b>	il disegno presenta gli stessi caratteri stilistici e ripete le inconfondibili tipologie e pose delle figure del Moriggia, le stesse che si trovano ad esempio negli affreschi del Santuario della beata Vergine di Caravaggio (anni 1845-1861). e' stato ritagliato in epoca recente.
<b>TU - CONDIZIONE GIURIDICA E VINCOLI</b>	
<b>ACQ - ACQUISIZIONE</b>	
<b>ACQT - Tipo acquisizione</b>	donazione
<b>ACQN - Nome</b>	Eredi Cavenaghi Luigi
<b>ACQL - Luogo acquisizione</b>	BG/ Bergamo/ Caravaggio
<b>CDG - CONDIZIONE GIURIDICA</b>	
<b>CDGG - Indicazione generica</b>	proprietà Ente pubblico territoriale
<b>CDGS - Indicazione specifica</b>	Comune di Caravaggio
<b>CDGI - Indirizzo</b>	Piazza Garibaldi, 9 - 20043 - Caravaggio (BG)
<b>DO - FONTI E DOCUMENTI DI RIFERIMENTO</b>	
<b>FTA - DOCUMENTAZIONE FOTOGRAFICA</b>	
<b>FTAX - Genere</b>	documentazione allegata
<b>FTAP - Tipo</b>	fotografia b/n
<b>FTAN - Codice identificativo</b>	SBAS MI 00083845
<b>AD - ACCESSO AI DATI</b>	
<b>ADS - SPECIFICHE DI ACCESSO AI DATI</b>	
<b>ADSP - Profilo di accesso</b>	1
<b>ADSM - Motivazione</b>	scheda contenente dati liberamente accessibili
<b>CM - COMPILAZIONE</b>	
<b>CMP - COMPILAZIONE</b>	
<b>CMPD - Data</b>	1977
<b>CMPN - Nome</b>	Belloni A.
<b>FUR - Funzionario responsabile</b>	Tardito Amerio R.
<b>RVM - TRASCRIZIONE PER INFORMATIZZAZIONE</b>	
<b>RVMD - Data</b>	2006
<b>RVMN - Nome</b>	ARTPAST/ Fuga A.
<b>AGG - AGGIORNAMENTO - REVISIONE</b>	
<b>AGGD - Data</b>	2006
<b>AGGN - Nome</b>	ARTPAST/ Fuga A.
<b>AGGF - Funzionario responsabile</b>	NR (recupero pregresso)