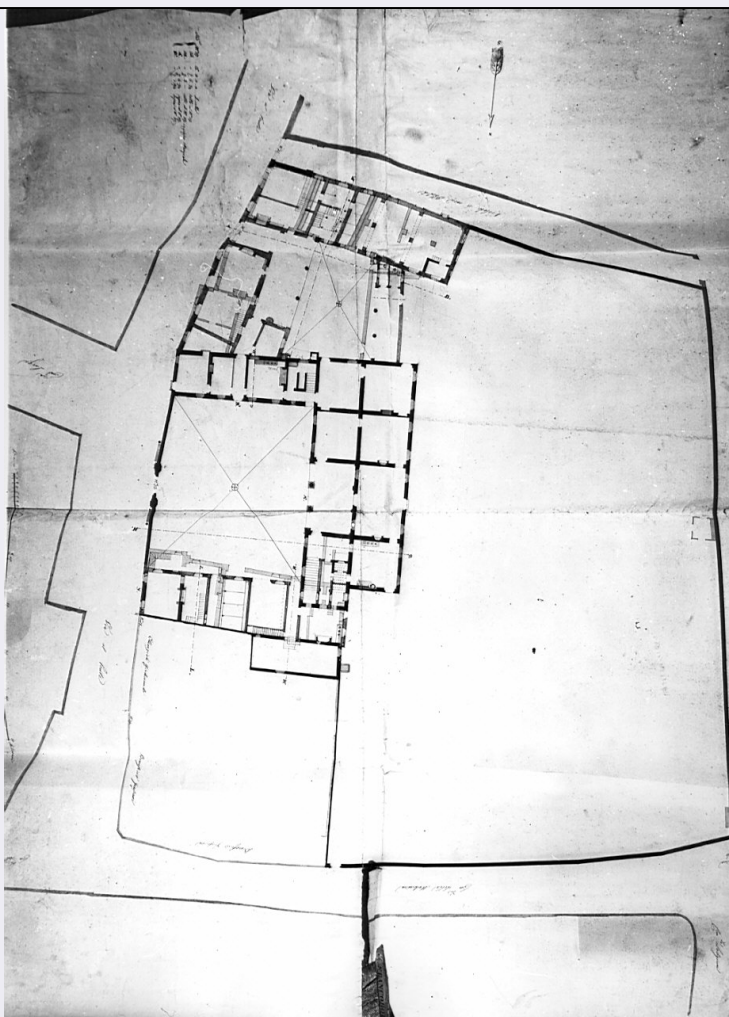


SCHEDA



CD - CODICI

TSK - Tipo scheda	D
LIR - Livello ricerca	C
NCT - CODICE UNIVOCO	
NCTR - Codice regione	03
NCTN - Numero catalogo generale	00049537
ESC - Ente schedatore	S27
ECP - Ente competente	S27

OG - OGGETTO

OGT - OGGETTO	
OGTD - Definizione	disegno
OGTV - Identificazione	opera isolata
SGT - SOGGETTO	
SGTI - Identificazione	architettura: progetto per un palazzo
SGTT - Titolo	Pianta di Palazzo Scotti in Cernusco sul Naviglio

LC - LOCALIZZAZIONE GEOGRAFICO-AMMINISTRATIVA

PVC - LOCALIZZAZIONE GEOGRAFICO-AMMINISTRATIVA ATTUALE	
PVCS - Stato	Italia

PVCR - Regione	Lombardia
PVCP - Provincia	MI
PVCC - Comune	Cernusco sul Naviglio
LDC - COLLOCAZIONE SPECIFICA	
LDCT - Tipologia	palazzo
LDCQ - Qualificazione	archivio
LDCN - Denominazione	Archivio Comunale
LDCU - Denominazione spazio viabilistico	20063 Cernusco sul Naviglio
LDCS - Specifiche	cart. 20
DT - CRONOLOGIA	
DTZ - CRONOLOGIA GENERICA	
DTZG - Secolo	sec. XIX
DTS - CRONOLOGIA SPECIFICA	
DTSI - Da	1844
DTSV - Validita'	ca.
DTSF - A	1844
DTSL - Validita'	ca.
DTM - Motivazione cronologia	data
AU - DEFINIZIONE CULTURALE	
AUT - AUTORE	
AUTS - Riferimento all'autore	attribuito
AUTM - Motivazione dell'attribuzione	analisi stilistica
AUTN - Nome scelto	Moraglia Giacomo
AUTA - Dati anagrafici	1791/ 1860
AUTH - Sigla per citazione	00002666
MT - DATI TECNICI	
MTC - Materia e tecnica	carta/ penna/ acquerellatura
MIS - MISURE	
MISU - Unita'	mm.
MISA - Altezza	608
MISL - Larghezza	846
CO - CONSERVAZIONE	
STC - STATO DI CONSERVAZIONE	
STCC - Stato di conservazione	discreto
STCS - Indicazioni specifiche	bordi mutili e strappati
DA - DATI ANALITICI	
DES - DESCRIZIONE	
DESO - Indicazioni	Pianta eseguita a penna e acquarello grigio azzurro giallo e rosa su cartar bianca, del Palazzo Scotti in Cernusco sul Naviglio. Scala in

sull'oggetto	braccia milanesi.
DESI - Codifica Iconclass	NR (recupero pregresso)
DESS - Indicazioni sul soggetto	NR (recupero pregresso)
ISR - ISCRIZIONI	
ISRC - Classe di appartenenza	didascalica
ISRS - Tecnica di scrittura	a penna
ISRP - Posizione	recto
ISRI - Trascrizione	CASSINA GAGGIOLO/ CON.DA DEI LODIGIANI/ CON.DA DELLA MADONNINA/ VIOTOLO DI CASA UBOLDI/ BENEFICIO GIUSSANI/ OTTENZIOLI FERDINANDO/ BENEFICIO GIUSSANI/ VIA AL PONTE/ VIA AL PONTE/ CON. DELL'ASSUNTA CON.DA LARGA/ M.E N° 37 B O O O LIVELLO /35 B 6 1/2 SOTTO. AL N°37/ 38 B 2-SOTTO AL N° 37/ A' B 4 1/2 SOTTO AL N°37/ B' B.' 1 3/4 SOTTO AL N°37/ BRACCIA 50 MILANESI/ INGRESSO OTTENZIALI
ISR - ISCRIZIONI	
ISRC - Classe di appartenenza	didascalica
ISRS - Tecnica di scrittura	a penna
ISRP - Posizione	verso
ISRI - Trascrizione	DIAGRAMMA... DIE 24 MAJ/ 1844 INTERPELLANTE ARCHITETTO CLERICI/ PREGO IL SIG.CLERICI DI. OTTENERMI SE.È.PREFERIBILE DAL SIG. ARCHITETTO MORAGLIA IL PRIMO DISEGNO DELLA MIA CASA IN CERNUSCO GIACCHÉ QUESTO È MUTILATM. L'AMICO SCOTTI/ ING.CLERICI. CON MILLE COMPLIMENTI CORDIALI DEL .../FABRICA DISEGNI
NSC - Notizie storico-critiche	Benché sia conservato in un fascicolo intestato "Causa Pia Uboldo" e contenente fra l'altro disegni per la Villa Uboldo in Cernusco, si tratta della pianta di Palazzo Scotti in Cernusco, passato poi di proprietà all'Ospedale maggiore di Milano, quindi al Comune di Cernusco che lo rese sede municipale, e nel 1977 ceduto all'Ente Ospedaliero A. Uboldo. Dall'iscrizione a tergo àembrebbe di poter riferire la pianta all'arch. Giacomo Moraglia autore di vari edifici di ispirazione neoclassica a Milano, a Como e in Brianza. Il Palazzo Scotti risale peraltro almeno al sec. XVIII. La pianta lo mostra ancora munito della cinta a chiusura della corte d'onore,oggi scomparsa (abbattuta all'inizio del XX sec.).
TU - CONDIZIONE GIURIDICA E VINCOLI	
CDG - CONDIZIONE GIURIDICA	
CDGG - Indicazione generica	proprietà Ente pubblico territoriale
CDGS - Indicazione specifica	Comune di Cernusco sul Naviglio
CDGI - Indirizzo	Piazza Unità d'Italia - 20063 Cernusco sul Naviglio (MI)
DO - FONTI E DOCUMENTI DI RIFERIMENTO	
FTA - DOCUMENTAZIONE FOTOGRAFICA	
FTAX - Genere	documentazione allegata

FTAP - Tipo	fotografia b/n
FTAN - Codice identificativo	SBAS MI 00046754/S
FTA - DOCUMENTAZIONE FOTOGRAFICA	
FTAX - Genere	documentazione esistente
FTAP - Tipo	fotografia b/n
FTAN - Codice identificativo	ISAL Milano 35339
BIB - BIBLIOGRAFIA	
BIBX - Genere	bibliografia specifica
BIBA - Autore	Ghezzi L.
BIBD - Anno di edizione	1911
BIBH - Sigla per citazione	00003008
BIBN - V., pp., nn.	p. 64 e sgg.
BIB - BIBLIOGRAFIA	
BIBX - Genere	bibliografia specifica
BIBA - Autore	Perogalli C./ Favole P.
BIBD - Anno di edizione	1967
BIBH - Sigla per citazione	00003011
BIBN - V., pp., nn.	pp. 320-321
BIB - BIBLIOGRAFIA	
BIBX - Genere	bibliografia di confronto
BIBA - Autore	Mezzanotte P.
BIBD - Anno di edizione	1960
BIBH - Sigla per citazione	00003012
AD - ACCESSO AI DATI	
ADS - SPECIFICHE DI ACCESSO AI DATI	
ADSP - Profilo di accesso	1
ADSM - Motivazione	scheda contenente dati liberamente accessibili
CM - COMPILAZIONE	
CMP - COMPILAZIONE	
CMPD - Data	1977
CMPN - Nome	Coppa S.
FUR - Funzionario responsabile	Tardito Amerio R.
RVM - TRASCRIZIONE PER INFORMATIZZAZIONE	
RVMD - Data	2006
RVMN - Nome	ARTPAST/ De Palma I.
AGG - AGGIORNAMENTO - REVISIONE	
AGGD - Data	2006
AGGN - Nome	ARTPAST/ De Palma I.
AGGF - Funzionario responsabile	NR (recupero pregresso)
AN - ANNOTAZIONI	
	Dalla scheda cartacea risulta la seguente voce bibliografica: Su

