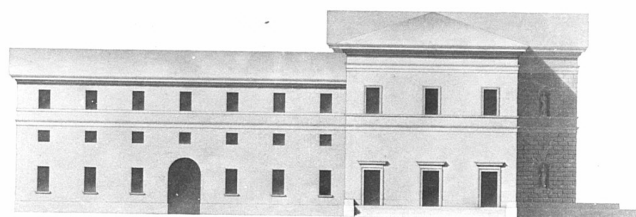


# SCHEDA



*Disegno  
della casa che si fa erigere alle Capine Barbò —  
Veduta veduta del Cortile Donna Teresa Pallavicini Barbò*

## CD - CODICI

TSK - Tipo scheda D

LIR - Livello ricerca C

### NCT - CODICE UNIVOCO

NCTR - Codice regione 03

NCTN - Numero catalogo  
generale 00070746

ESC - Ente schedatore S27

ECP - Ente competente S27

## RV - RELAZIONI

ROZ - Altre relazioni 0300070743

## OG - OGGETTO

### OGT - OGGETTO

OGTD - Definizione disegno

OGTV - Identificazione opera isolata

### SGT - SOGGETTO

SGTI - Identificazione Architettura: Villa Pallavicini Barbò

SGTT - Titolo fianco

## LC - LOCALIZZAZIONE GEOGRAFICO-AMMINISTRATIVA

### PVC - LOCALIZZAZIONE GEOGRAFICO-AMMINISTRATIVA ATTUALE

PVCS - Stato Italia

PVCR - Regione Lombardia

PVCP - Provincia MI

PVCC - Comune Monza

PVCL - Localita' San Fruttuoso

### LDC - COLLOCAZIONE SPECIFICA

LDCT - Tipologia palazzo

LDCN - Denominazione Collegio della Guastalla

## DT - CRONOLOGIA

**DTZ - CRONOLOGIA GENERICA**

<b>DTZG - Secolo</b>	sec. XIX
----------------------	----------

**DTS - CRONOLOGIA SPECIFICA**

<b>DTSI - Da</b>	1815
------------------	------

<b>DTSV - Validita'</b>	ca.
-------------------------	-----

<b>DTSF - A</b>	1815
-----------------	------

<b>DTSL - Validita'</b>	ca.
-------------------------	-----

<b>DTM - Motivazione cronologia</b>	contesto
-------------------------------------	----------

**AU - DEFINIZIONE CULTURALE****ATB - AMBITO CULTURALE**

<b>ATBD - Denominazione</b>	ambito Italia settentrionale
-----------------------------	------------------------------

<b>ATBM - Motivazione dell'attribuzione</b>	analisi stilistica
---	--------------------

**MT - DATI TECNICI**

<b>MTC - Materia e tecnica</b>	carta/ acquerellatura/ penna
--------------------------------	------------------------------

**MIS - MISURE**

<b>MISU - Unita'</b>	mm.
----------------------	-----

<b>MISA - Altezza</b>	510
-----------------------	-----

<b>MISL - Larghezza</b>	700
-------------------------	-----

<b>MIST - Validita'</b>	ca.
-------------------------	-----

**CO - CONSERVAZIONE****STC - STATO DI CONSERVAZIONE**

<b>STCC - Stato di conservazione</b>	mediocre
--------------------------------------	----------

<b>STCS - Indicazioni specifiche</b>	forte annerimento, strappi sui margini
--------------------------------------	--

**DA - DATI ANALITICI****DES - DESCRIZIONE**

<b>DESO - Indicazioni sull'oggetto</b>	Fiancata di un edificio a due piani fuori terra con mezzanino intermedio, con copertura a doppia falda. Finestre rettangolari, scorniciate, porta d'ingresso ad arco a pieno centro. Sul lato destro appare il fianco del corpo verso il giardino, con spiovente intestata, rialzato di due gradini rispetto alla quota esterna, e il corpo centrale avanzato, decorato da nicchie con statue (cfr. scheda n. 0300070743). Una doppia cornice sottolinea la divisione fra i piani. Scala di 50 braccia milanesi. Il disegno, sottovetro, ha una cornice modanata in legno di noce.
--	--

<b>DESI - Codifica Iconclass</b>	NR (recupero pregresso)
----------------------------------	-------------------------

<b>DESS - Indicazioni sul soggetto</b>	NR (recupero pregresso)
--	-------------------------

**ISR - ISCRIZIONI**

<b>ISRC - Classe di appartenenza</b>	documentaria
--------------------------------------	--------------

<b>ISRS - Tecnica di scrittura</b>	a penna
------------------------------------	---------

<b>ISRT - Tipo di caratteri</b>	corsivo
---------------------------------	---------

<b>ISRP - Posizione</b>	in basso al centro
-------------------------	--------------------

<b>ISRI - Trascrizione</b>	FIANCO/ DELLA CASA CHE SI FA ERIGERE ALLE CASSINE BOVATE / DALLA NOBILE SIG.RA CONTESSA DONNA TERESA PALLAVICINI BARBO'
<b>ISR - ISCRIZIONI</b>	
<b>ISRC - Classe di appartenenza</b>	documentaria
<b>ISRS - Tecnica di scrittura</b>	a penna
<b>ISRT - Tipo di caratteri</b>	corsivo
<b>ISRP - Posizione</b>	in basso al centro
<b>ISRI - Trascrizione</b>	BRACCIA MILANESI
<b>NSC - Notizie storico-critiche</b>	Il disegno fa parte di una serie di quattro (per gli altri cfr. schede 0300070744-45-46), eseguiti probabilmente intorno al 1815, data di inizio della villa, attuale sede del collegio, da parte della Contessa Teresa Pallavicini Barbò (cfr. S.LANGE', Ville della Provincia di Milano, Lombardia 4, Milano 1972, p.471).Nel 1936, in occasione del trasferimento del Collegio della GUAstalla nella sede di Monza, la villa, che non era mai stata terrninata, venne sopralzata di un Piano (cfr. R.COLLINO, La villa Barbò di Monza: vicende di un collegio nobiliare,in "Rivista di Monza", 9, Monza 1936, p. 37). Nella parte inferiore essa mantiene tutto il carattere neoclassico previsto nei disegni. Molto accurata l'esecuzione dei disegni, che portano l'indicazione della scala metrica in braccia milanesi.
<b>TU - CONDIZIONE GIURIDICA E VINCOLI</b>	
<b>CDG - CONDIZIONE GIURIDICA</b>	
<b>CDGG - Indicazione generica</b>	detenzione mista pubblica/privata
<b>DO - FONTI E DOCUMENTI DI RIFERIMENTO</b>	
<b>FTA - DOCUMENTAZIONE FOTOGRAFICA</b>	
<b>FTAX - Genere</b>	documentazione allegata
<b>FTAP - Tipo</b>	fotografia b/n
<b>FTAN - Codice identificativo</b>	SBAS MI 08410/SB
<b>BIB - BIBLIOGRAFIA</b>	
<b>BIBX - Genere</b>	bibliografia di confronto
<b>BIBA - Autore</b>	Langè S.
<b>BIBD - Anno di edizione</b>	1972
<b>BIBN - V., pp., nn.</b>	p. 471
<b>BIB - BIBLIOGRAFIA</b>	
<b>BIBX - Genere</b>	bibliografia di confronto
<b>BIBA - Autore</b>	Collino R.
<b>BIBD - Anno di edizione</b>	1936
<b>BIBH - Sigla per citazione</b>	00003347
<b>BIBN - V., pp., nn.</b>	p. 37
<b>AD - ACCESSO AI DATI</b>	
<b>ADS - SPECIFICHE DI ACCESSO AI DATI</b>	
<b>ADSP - Profilo di accesso</b>	2
<b>ADSM - Motivazione</b>	scheda di bene di proprietà privata

**CM - COMPILAZIONE****CMP - COMPILAZIONE****CMPD - Data** 1986**CMPN - Nome** Marsili Rietti G.**FUR - Funzionario  
responsabile** Maderna V.**RVM - TRASCRIZIONE PER INFORMATIZZAZIONE****RVMD - Data** 2006**RVMN - Nome** ARTPAST/ Villani M.**AGG - AGGIORNAMENTO - REVISIONE****AGGD - Data** 2006**AGGN - Nome** ARTPAST/ Villani M.**AGGF - Funzionario  
responsabile** NR (recupero pregresso)