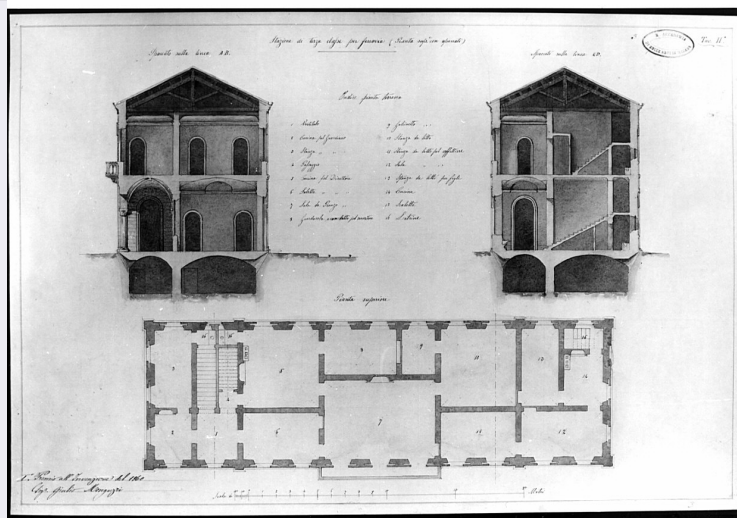


SCHEDA



CD - CODICI

TSK - Tipo Scheda	D
LIR - Livello ricerca	C
NCT - CODICE UNIVOCO	
NCTR - Codice regione	03
NCTN - Numero catalogo generale	00201752
ESC - Ente schedatore	S27
ECP - Ente competente	S27

RV - RELAZIONI

ROZ - Altre relazioni	0300201752
-----------------------	------------

OG - OGGETTO

OGT - OGGETTO

OGTD - Definizione	disegno
OGTV - Identificazione	opera isolata

SGT - SOGGETTO

SGTI - Identificazione	architettura: progetto di stazione ferroviaria
SGTT - Titolo	pianta e sezione

LC - LOCALIZZAZIONE GEOGRAFICO-AMMINISTRATIVA

PVC - LOCALIZZAZIONE GEOGRAFICO-AMMINISTRATIVA ATTUALE

PVCS - Stato	Italia
PVCR - Regione	Lombardia
PVCP - Provincia	MI
PVCC - Comune	Milano

LDC - COLLOCAZIONE SPECIFICA

LDCT - Tipologia	palazzo
LDCQ - Qualificazione	statale
LDCN - Denominazione attuale	Accademia di Belle Arti di Brera
LDCU - Indirizzo	Via Brera, 28

LDCM - Denominazione raccolta	Raccolte storiche dell'Accademia di Brera
LDCS - Specifiche	Biblioteca dell'Accademia di Belle Arti di Brera, cartella A I 194
UB - UBICAZIONE E DATI PATRIMONIALI	
UBO - Ubicazione originaria	OR
DT - CRONOLOGIA	
DTZ - CRONOLOGIA GENERICA	
DTZG - Secolo	sec. XIX
DTS - CRONOLOGIA SPECIFICA	
DTSI - Da	1860
DTSF - A	1860
DTM - Motivazione cronologia	data
AU - DEFINIZIONE CULTURALE	
AUT - AUTORE	
AUTM - Motivazione dell'attribuzione	iscrizione
AUTN - Nome scelto	Monguzzi Giulio
AUTA - Dati anagrafici	notizie 1860-1863
AUTH - Sigla per citazione	00002539
MT - DATI TECNICI	
MTC - Materia e tecnica	carta/ inchiostro di china/ acquerellatura
MIS - MISURE	
MISU - Unità	mm.
MISA - Altezza	364
MISL - Larghezza	523
MISV - Varie	Marginato.
CO - CONSERVAZIONE	
STC - STATO DI CONSERVAZIONE	
STCC - Stato di conservazione	buono
DA - DATI ANALITICI	
DES - DESCRIZIONE	
DESO - Indicazioni sull'oggetto	In alto a sin. e a ds. sezioni di edificio (AB e CD) a 2 p. con piano sotterraneo. Murature sezionate campite in acquarello rosa, murature dei locali in acquerello marrone chiaro e porte campite in marrone scuro. In basso pianta di edificio rettangolare con nurature campite in acquerello marrone e vani in acquarello rosa. All' interno dei locali numeri di riferimento alla legenda posta al centro della tavola.
DESI - Codifica Iconclass	NR (recupero pregresso)
DESS - Indicazioni sul soggetto	NR (recupero pregresso)
ISR - ISCRIZIONI	
ISRC - Classe di appartenenza	documentaria
ISRS - Tecnica di scrittura	a penna

ISRT - Tipo di caratteri	corsivo
ISRP - Posizione	Angolo superiore destro.
ISRI - Trascrizione	TAV. II
ISR - ISCRIZIONI	
ISRC - Classe di appartenenza	didascalica
ISRS - Tecnica di scrittura	a penna
ISRT - Tipo di caratteri	corsivo
ISRP - Posizione	Al centro in alto.
ISRI - Trascrizione	STAZIONE DI TERZA CLASSE PER FERROVIA (PIANTA SUPERIORE CON SPACCATI)
ISR - ISCRIZIONI	
ISRC - Classe di appartenenza	didascalica
ISRS - Tecnica di scrittura	a penna
ISRT - Tipo di caratteri	corsivo
ISRP - Posizione	A sinistra in alto.
ISRI - Trascrizione	SPACCATO SULLA LINEA AB
ISR - ISCRIZIONI	
ISRC - Classe di appartenenza	didascalica
ISRS - Tecnica di scrittura	a penna
ISRT - Tipo di caratteri	corsivo
ISRP - Posizione	A destra in alto.
ISRI - Trascrizione	SPACCATO SULLA LINEA CD
ISR - ISCRIZIONI	
ISRC - Classe di appartenenza	didascalica
ISRS - Tecnica di scrittura	a penna
ISRT - Tipo di caratteri	corsivo
ISRP - Posizione	Al centro.
ISRI - Trascrizione	INDICE PIANTA TERRENA/ 1 VESTIBOLO/ 2 CUCINA PEL GUARDIANO/ 3 STANZA PEL GUARDIANO/ 4 PASSAGGIO/ 5 CUCINA DEL DIRETTORE/ 6 SALETTA DEL DIRETTORE/ 7 SALA DA PRANZO DEL DIRETTORE/ 8 GUARDAROBA E CON LETTO PEL SERVITORE// 9 GABINETTO PEL SERVITORE/ 10 STANZA DA LETTO/ 11 STANZA DA LETTO PER CASSETTIERE/ 12 SALA PEL CASSETTIERE/ 13 STANZA DA LETTO PEI FIGLI/ 14 CUCINA/ 15 SCALETTA/ 16 LATRINE
ISR - ISCRIZIONI	
ISRC - Classe di appartenenza	didascalica
ISRS - Tecnica di scrittura	a penna
ISRT - Tipo di caratteri	corsivo
ISRP - Posizione	Al centro.
ISRI - Trascrizione	PIANTA SUPERIORE

ISR - ISCRIZIONI

ISRC - Classe di appartenenza	documentaria
ISRS - Tecnica di scrittura	a penna
ISRT - Tipo di caratteri	corsivo
ISRP - Posizione	Angolo inferiore sinistro.
ISRI - Trascrizione	I PREMIO ALL'INVENZIONE DEL 1860/ SIG. GIULIO MONGUZZI

ISR - ISCRIZIONI

ISRC - Classe di appartenenza	didascalica
ISRS - Tecnica di scrittura	a penna
ISRT - Tipo di caratteri	corsivo
ISRP - Posizione	Al centro in basso.
ISRI - Trascrizione	SCALA DI 20 METRI

STM - STEMMI, EMBLEMI, MARCHI

STMC - Classe di appartenenza	timbro
STMI - Identificazione	Accademia di Belle Arti di Brera
STMP - Posizione	Angolo inferiore sinistro.
STMD - Descrizione	R. ACADEMIA DI BELLE ARTI IN MILANO

NSC - Notizie storico-critiche
E' la seconda di una serie di 4 tavv. presentate da G. Monguzzi al concorso di II classe per l'invenzione del 1860. Giulio Monguzzi, allievo dell'Accademia vinse nel 1863 il Concorso Vittadini (Progetto di Bagni pubblici con annesse scuole di ginnastica e di scherma, Atti... 1864 pp. 26-27). Le tavole sono presso il gabinetto dei disegni della Biblioteca dell'Accademia, nella cartella n. 13.

TU - CONDIZIONE GIURIDICA E VINCOLI**CDG - CONDIZIONE GIURIDICA**

CDGG - Indicazione generica	proprietà Stato
CDGS - Indicazione specifica	Accademia di Belle Arti di Brera
CDGI - Indirizzo	Via Brera, 28 - 20121 Milano (MI)

DO - FONTI E DOCUMENTI DI RIFERIMENTO**FTA - DOCUMENTAZIONE FOTOGRAFICA**

FTAX - Genere	documentazione allegata
FTAP - Tipo	fotografia b/n
FTAN - Codice identificativo	SBAS MI 036470/LB

AD - ACCESSO AI DATI**ADS - SPECIFICHE DI ACCESSO AI DATI**

ADSP - Profilo di accesso	1
ADSM - Motivazione	scheda contenente dati liberamente accessibili

CM - COMPILAZIONE**CMP - COMPILAZIONE**

CMPD - Data	1994
CMPN - Nome	Papagna P.
FUR - Funzionario responsabile	Maderna V.
RVM - TRASCRIZIONE PER INFORMATIZZAZIONE	
RVMD - Data	2006
RVMN - Nome	ARTPAST/ Casero A.
AGG - AGGIORNAMENTO - REVISIONE	
AGGD - Data	2006
AGGN - Nome	ARTPAST/ Casero A.
AGGF - Funzionario responsabile	NR (recupero pregresso)