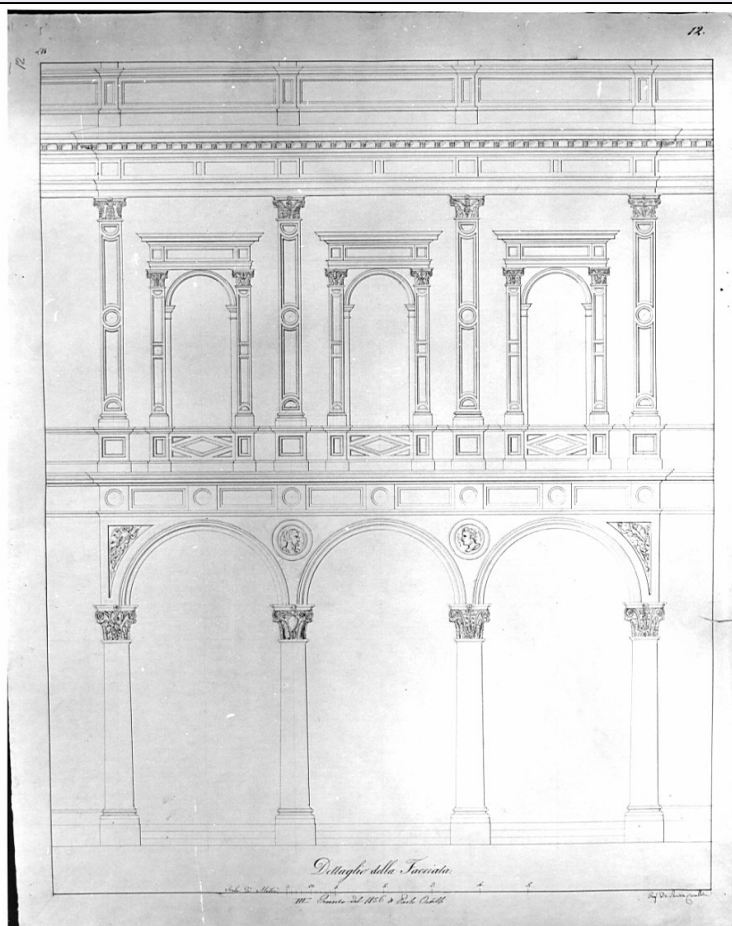


SCHEDA



CD - CODICI

TSK - Tipo Scheda	D
LIR - Livello ricerca	C
NCT - CODICE UNIVOCO	
NCTR - Codice regione	03
NCTN - Numero catalogo generale	00201762
ESC - Ente schedatore	S27
ECP - Ente competente	S27

RV - RELAZIONI

ROZ - Altre relazioni	0300201759
-----------------------	------------

OG - OGGETTO

OGT - OGGETTO

OGTD - Definizione	disegno
OGTV - Identificazione	opera isolata

SGT - SOGGETTO

SGTI - Identificazione	architettura: progetto di una Borsa
SGTT - Titolo	dettaglio

LC - LOCALIZZAZIONE GEOGRAFICO-AMMINISTRATIVA

PVC - LOCALIZZAZIONE GEOGRAFICO-AMMINISTRATIVA ATTUALE

PVCS - Stato	Italia
--------------	--------

PVCR - Regione	Lombardia
PVCP - Provincia	MI
PVCC - Comune	Milano
LDC - COLLOCAZIONE SPECIFICA	
LDCT - Tipologia	palazzo
LDCQ - Qualificazione	statale
LDCN - Denominazione attuale	Accademia di Belle Arti di Brera
LDCU - Indirizzo	Via Brera, 28
LDCM - Denominazione raccolta	Raccolte storiche dell'Accademia di Brera
LDCS - Specifiche	Biblioteca dell'Accademia di Belle Arti di Brera, cartella A I 194
UB - UBICAZIONE E DATI PATRIMONIALI	
UBO - Ubicazione originaria	OR
DT - CRONOLOGIA	
DTZ - CRONOLOGIA GENERICA	
DTZG - Secolo	sec. XIX
DTS - CRONOLOGIA SPECIFICA	
DTSI - Da	1856
DTSF - A	1856
DTM - Motivazione cronologia	data
AU - DEFINIZIONE CULTURALE	
AUT - AUTORE	
AUTM - Motivazione dell'attribuzione	iscrizione
AUTN - Nome scelto	Ortelli Paolo
AUTA - Dati anagrafici	notizie 1856
AUTH - Sigla per citazione	00002923
MT - DATI TECNICI	
MTC - Materia e tecnica	carta/ inchiostro di china
MIS - MISURE	
MISU - Unità	mm.
MISA - Altezza	785
MISL - Larghezza	629
MISV - Varie	Marginato.
CO - CONSERVAZIONE	
STC - STATO DI CONSERVAZIONE	
STCC - Stato di conservazione	discreto
STCS - Indicazioni specifiche	Strappo sul bordo destro.
DA - DATI ANALITICI	
DES - DESCRIZIONE	
	Dettaglio della facciata di un edifixcio a china. Edificio a 2 piani: al pt.

DESO - Indicazioni sull'oggetto	3 arcate sostenute da capitelli corinzi, con decorazioni in cotto; sup. cornice a decorazioni geometriche; al I p. sequenza di 3 finestre ad arco, inserite entro lesene corinzie e sormontate da architrave, intervallate da lesene corinzie. Balaustre decorate a riquadri. Sup. cornicione a riquadri sormontato da cornice a mensole e da alta cornice decorata a riquadri.
DESI - Codifica Iconclass	NR (recupero pregresso)
DESS - Indicazioni sul soggetto	NR (recupero pregresso)
ISR - ISCRIZIONI	
ISRC - Classe di appartenenza	documentaria
ISRS - Tecnica di scrittura	a penna
ISRP - Posizione	Angolo superiore destro.
ISRI - Trascrizione	12
ISR - ISCRIZIONI	
ISRC - Classe di appartenenza	didascalica
ISRS - Tecnica di scrittura	a penna
ISRT - Tipo di caratteri	corsivo
ISRP - Posizione	Al centro in basso.
ISRI - Trascrizione	DETTAGLIO DELLA FACCIATA
ISR - ISCRIZIONI	
ISRC - Classe di appartenenza	documentaria
ISRS - Tecnica di scrittura	a penna
ISRT - Tipo di caratteri	corsivo
ISRP - Posizione	Angolo superiore sinistro.
ISRI - Trascrizione	N. 18
ISR - ISCRIZIONI	
ISRC - Classe di appartenenza	documentaria
ISRS - Tecnica di scrittura	a penna
ISRT - Tipo di caratteri	corsivo
ISRP - Posizione	Al centro in basso.
ISRI - Trascrizione	III PREMIO DEL 1856 DI PAOLO ORTELLI
ISR - ISCRIZIONI	
ISRC - Classe di appartenenza	documentaria
ISRS - Tecnica di scrittura	a penna
ISRT - Tipo di caratteri	corsivo
ISRP - Posizione	Angolo inferiore destro.
ISRI - Trascrizione	PROF. DR. SAV(ERIO) CAVALLARI
ISR - ISCRIZIONI	
ISRC - Classe di appartenenza	documentaria

ISRS - Tecnica di scrittura	a matita
ISRP - Posizione	Verso, angolo inferiore destro.
ISRI - Trascrizione	1856
ISR - ISCRIZIONI	
ISRC - Classe di appartenenza	didascalica
ISRS - Tecnica di scrittura	a penna
ISRP - Posizione	Al centro in basso.
ISRI - Trascrizione	SCALA DI METRI 5
NSC - Notizie storico-critiche	Appartiene ad una serie di 4 tavole presentate da Paolo Ortelli al concorso di II classe del 1856. Le tavole sono conservati nella cartella A I 194, contenente i saggi premiati ai concorsi di II classe della scuola di Architettura della Accademia di Brera.
TU - CONDIZIONE GIURIDICA E VINCOLI	
CDG - CONDIZIONE GIURIDICA	
CDGG - Indicazione generica	proprietà Stato
CDGS - Indicazione specifica	Accademia di Belle Arti di Brera
CDGI - Indirizzo	Via Brera, 28 - 20121 Milano (MI)
DO - FONTI E DOCUMENTI DI RIFERIMENTO	
FTA - DOCUMENTAZIONE FOTOGRAFICA	
FTAX - Genere	documentazione allegata
FTAP - Tipo	fotografia b/n
FTAN - Codice identificativo	SBAS MI 036485/LB
AD - ACCESSO AI DATI	
ADS - SPECIFICHE DI ACCESSO AI DATI	
ADSP - Profilo di accesso	1
ADSM - Motivazione	scheda contenente dati liberamente accessibili
CM - COMPILAZIONE	
CMP - COMPILAZIONE	
CMPD - Data	1994
CMPN - Nome	Papagna P.
FUR - Funzionario responsabile	Maderna V.
RVM - TRASCRIZIONE PER INFORMATIZZAZIONE	
RVMD - Data	2006
RVMN - Nome	ARTPAST/ Casero A.
AGG - AGGIORNAMENTO - REVISIONE	
AGGD - Data	2006
AGGN - Nome	ARTPAST/ Casero A.
AGGF - Funzionario responsabile	NR (recupero pregresso)