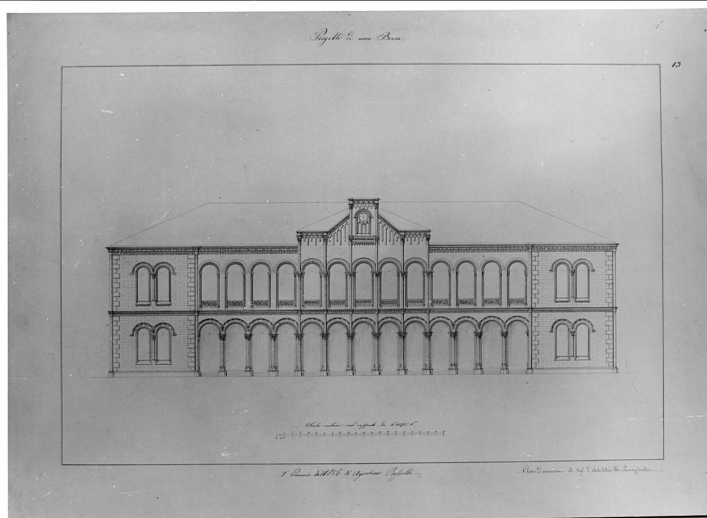


SCHEDA



CD - CODICI

TSK - Tipo Scheda	D
LIR - Livello ricerca	C
NCT - CODICE UNIVOCO	
NCTR - Codice regione	03
NCTN - Numero catalogo generale	00201784
ESC - Ente schedatore	S27
ECP - Ente competente	S27

RV - RELAZIONI

ROZ - Altre relazioni	0300201784
-----------------------	------------

OG - OGGETTO

OGT - OGGETTO	
OGTD - Definizione	disegno
OGTV - Identificazione	opera isolata
SGT - SOGGETTO	
SGTI - Identificazione	architettura: progetto di Borsa
SGTT - Titolo	prospetto

LC - LOCALIZZAZIONE GEOGRAFICO-AMMINISTRATIVA

PVC - LOCALIZZAZIONE GEOGRAFICO-AMMINISTRATIVA ATTUALE

PVCS - Stato	Italia
PVCR - Regione	Lombardia
PVCP - Provincia	MI
PVCC - Comune	Milano

LDC - COLLOCAZIONE SPECIFICA

LDCT - Tipologia	palazzo
LDCQ - Qualificazione	statale
LDCN - Denominazione attuale	Accademia di Belle Arti di Brera

LDCU - Indirizzo	Via Brera, 28
LDCM - Denominazione raccolta	Raccolte storiche dell'Accademia di Brera
LDCS - Specifiche	Biblioteca dell'Accademia di Belle Arti di Brera, cartella A I 194
UB - UBICAZIONE E DATI PATRIMONIALI	
UBO - Ubicazione originaria	OR
DT - CRONOLOGIA	
DTZ - CRONOLOGIA GENERICA	
DTZG - Secolo	sec. XIX
DTS - CRONOLOGIA SPECIFICA	
DTSI - Da	1856
DTSF - A	1856
DTM - Motivazione cronologia	data
AU - DEFINIZIONE CULTURALE	
AUT - AUTORE	
AUTM - Motivazione dell'attribuzione	iscrizione
AUTN - Nome scelto	Rosselli Agostino
AUTA - Dati anagrafici	notizie 1856
AUTH - Sigla per citazione	00003021
MT - DATI TECNICI	
MTC - Materia e tecnica	carta/ inchiostro di china
MIS - MISURE	
MISU - Unità	mm.
MISA - Altezza	498
MISL - Larghezza	672
MISV - Varie	Marginato.
FIL - Filigrana	J. Whatman - Turkey Mill 1856
CO - CONSERVAZIONE	
STC - STATO DI CONSERVAZIONE	
STCC - Stato di conservazione	buono
DA - DATI ANALITICI	
DES - DESCRIZIONE	
DESO - Indicazioni sull'oggetto	Prospetto di edificio in stile neomedievale a china. Edificio a 2 piani con tetto a padiglione e corpo centrale a capanna con torre e orologio entro trifora ad arco. Al p. t. porticato, sup. cornice marcapiano e piano sup. con loggiato ad archi con balaustre decorate. Cornice sottogronda ad archetti ciechi pensili sormontata da fascia decorata. Edificio concluso da corpi in muratura a vista con 2 finestre (al p. t. e al p.sup.) sormontate da ghiera e separate da pilastro sul quale è addossata colonnina.
DESI - Codifica Iconclass	NR (recupero pregresso)
DESS - Indicazioni sul soggetto	NR (recupero pregresso)

ISR - ISCRIZIONI	
ISRC - Classe di appartenenza	documentaria
ISRS - Tecnica di scrittura	a penna
ISRP - Posizione	A destra in alto.
ISRI - Trascrizione	13
ISR - ISCRIZIONI	
ISRC - Classe di appartenenza	didascalica
ISRS - Tecnica di scrittura	a penna
ISRT - Tipo di caratteri	corsivo
ISRP - Posizione	Al centro in alto.
ISRI - Trascrizione	PROGETTO DI UNA BORSA
ISR - ISCRIZIONI	
ISRC - Classe di appartenenza	didascalica
ISRS - Tecnica di scrittura	a penna
ISRT - Tipo di caratteri	corsivo
ISRP - Posizione	Al centro in basso.
ISRI - Trascrizione	SCALA METRICA NEL RAPPORTO DA 0,005:1 M
ISR - ISCRIZIONI	
ISRC - Classe di appartenenza	documentaria
ISRS - Tecnica di scrittura	a matita
ISRP - Posizione	Verso, angolo superiore sinistro.
ISRI - Trascrizione	1856
ISR - ISCRIZIONI	
ISRC - Classe di appartenenza	documentaria
ISRS - Tecnica di scrittura	a penna
ISRT - Tipo di caratteri	corsivo
ISRP - Posizione	Al centro in basso.
ISRI - Trascrizione	I PREMIO DEL 1856 DI AGOSTINO ROSSELLI
ISR - ISCRIZIONI	
ISRC - Classe di appartenenza	documentaria
ISRS - Tecnica di scrittura	a penna
ISRT - Tipo di caratteri	corsivo
ISRP - Posizione	A destra in basso.
ISRI - Trascrizione	CLASSE D'INVENZIONE. IL PROF. D'ARCHITETTURA DR. SAVERIO CAVALLARI
NSC - Notizie storico-critiche	Appartiene ad una serie di 4 tavole presentate da Agostino Rosselli al concorso di II classe per l'invenzione del 1856. La tavola è conservata nella cartella A I 194, contenente i saggi premiati ai concorsi di II classe della scuola di Architettura della Accademia di Brera.

TU - CONDIZIONE GIURIDICA E VINCOLI**CDG - CONDIZIONE GIURIDICA**

CDGG - Indicazione generica	proprietà Stato
CDGS - Indicazione specifica	Accademia di Belle Arti di Brera
CDGI - Indirizzo	Via Brera, 28 - 20121 Milano (MI)

DO - FONTI E DOCUMENTI DI RIFERIMENTO**FTA - DOCUMENTAZIONE FOTOGRAFICA**

FTAX - Genere	documentazione allegata
FTAP - Tipo	fotografia b/n
FTAN - Codice identificativo	SBAS MI 036512/LB

AD - ACCESSO AI DATI**ADS - SPECIFICHE DI ACCESSO AI DATI**

ADSP - Profilo di accesso	1
ADSM - Motivazione	scheda contenente dati liberamente accessibili

CM - COMPILAZIONE**CMP - COMPILAZIONE**

CMPD - Data	1994
CMPN - Nome	Papagna P.
FUR - Funzionario responsabile	Maderna V.

RVM - TRASCRIZIONE PER INFORMATIZZAZIONE

RVMD - Data	2006
RVMN - Nome	ARTPAST/ Casero A.

AGG - AGGIORNAMENTO - REVISIONE

AGGD - Data	2006
AGGN - Nome	ARTPAST/ Casero A.
AGGF - Funzionario responsabile	NR (recupero pregresso)