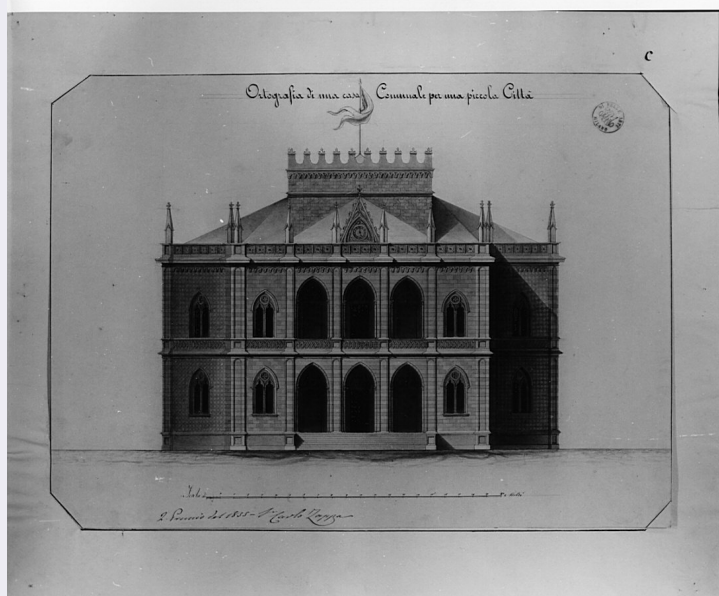


SCHEDA



CD - CODICI

TSK - Tipo Scheda	D
LIR - Livello ricerca	C
NCT - CODICE UNIVOCO	
NCTR - Codice regione	03
NCTN - Numero catalogo generale	00201826
ESC - Ente schedatore	S27
ECP - Ente competente	S27

RV - RELAZIONI

ROZ - Altre relazioni	0300201824
-----------------------	------------

OG - OGGETTO

OGT - OGGETTO

OGTD - Definizione	disegno
OGTV - Identificazione	opera isolata

SGT - SOGGETTO

SGTI - Identificazione	architettura: progetto di Casa comunale per piccola città
SGTT - Titolo	prospetto

LC - LOCALIZZAZIONE GEOGRAFICO-AMMINISTRATIVA

PVC - LOCALIZZAZIONE GEOGRAFICO-AMMINISTRATIVA ATTUALE

PVCS - Stato	Italia
PVCR - Regione	Lombardia
PVCP - Provincia	MI
PVCC - Comune	Milano

LDC - COLLOCAZIONE SPECIFICA

LDCT - Tipologia	palazzo
LDCQ - Qualificazione	statale

LDCN - Denominazione attuale	Accademia di Belle Arti di Brera
LDCU - Indirizzo	Via Brera, 28
LDCM - Denominazione raccolta	Raccolte storiche dell'Accademia di Brera
LDCS - Specifiche	Biblioteca dell'Accademia di Belle Arti di Brera, cartella A I 194
UB - UBICAZIONE E DATI PATRIMONIALI	
UBO - Ubicazione originaria	OR
DT - CRONOLOGIA	
DTZ - CRONOLOGIA GENERICA	
DTZG - Secolo	sec. XIX
DTS - CRONOLOGIA SPECIFICA	
DTSI - Da	1855
DTSF - A	1855
DTM - Motivazione cronologia	data
AU - DEFINIZIONE CULTURALE	
AUT - AUTORE	
AUTM - Motivazione dell'attribuzione	iscrizione
AUTN - Nome scelto	Zappa Carlo
AUTA - Dati anagrafici	notizie 1855-1865
AUTH - Sigla per citazione	00002586
MT - DATI TECNICI	
MTC - Materia e tecnica	carta/ inchiostro di china/ acquerellatura
MIS - MISURE	
MISU - Unità	mm.
MISA - Altezza	332
MISL - Larghezza	446
MISV - Varie	Passepartout: altezza 444; larghezza 520.
CO - CONSERVAZIONE	
STC - STATO DI CONSERVAZIONE	
STCC - Stato di conservazione	buono
DA - DATI ANALITICI	
DES - DESCRIZIONE	
DESO - Indicazioni sull'oggetto	Prospetto di edificio in stile neomedievale a china e bistro con ombreggiature più scure e copertura in acquarello azzurro. Edificio a 2 pp. concluso da cornice continua decorata a riquadri con pinnacoli posti in corrispondenza delle paraste, con torretta centrale conclusa da balastra merlata e tetto a padiglione. Edificio simmetrico con parte centrale in aggetto. Al p. t. portico ad archi acuti preceduti da scalini con muratura a fasce bicolori in mattoni a vista e sup. loggia ad archi acuti con balaustri decorata, sup. cornice ad archetti ciechi pensili e balastra; al centro guglia a cuspide con orologio. Lat. al p. t. e al 1 p.

	bifore polilobate entro arco acuto. A ds. e a sin. parti arretrate con muratura rivestita a piastrelle e bifora polilobata entro arco acuto al p. t. e al 1 p. Sulla sommità pennone con standardo.
DESI - Codifica Iconclass	NR (recupero pregresso)
DESS - Indicazioni sul soggetto	NR (recupero pregresso)
ISR - ISCRIZIONI	
ISRC - Classe di appartenenza	documentaria
ISRS - Tecnica di scrittura	a penna
ISRP - Posizione	Angolo superiore destro.
ISRI - Trascrizione	C
ISR - ISCRIZIONI	
ISRC - Classe di appartenenza	didascalica
ISRS - Tecnica di scrittura	a penna
ISRT - Tipo di caratteri	corsivo
ISRP - Posizione	Al centro in alto.
ISRI - Trascrizione	ORTOGRAFIA DI UNA CASA COMUNALE PER UNA PICCOLA CITTA'
ISR - ISCRIZIONI	
ISRC - Classe di appartenenza	didascalica
ISRS - Tecnica di scrittura	a penna
ISRT - Tipo di caratteri	corsivo
ISRP - Posizione	Al centro in basso.
ISRI - Trascrizione	SCALA DI 20 METRI
ISR - ISCRIZIONI	
ISRC - Classe di appartenenza	documentaria
ISRS - Tecnica di scrittura	a penna
ISRT - Tipo di caratteri	corsivo
ISRP - Posizione	Al centro in basso.
ISRI - Trascrizione	2 PREMIO DEL 1855 SIG. CARLO ZAPPA
ISR - ISCRIZIONI	
ISRC - Classe di appartenenza	documentaria
ISRS - Tecnica di scrittura	a matita
ISRP - Posizione	Verso, angolo inferiore sinistro.
ISRI - Trascrizione	1855
STM - STEMMI, EMBLEMI, MARCHI	
STMC - Classe di appartenenza	timbro
STMI - Identificazione	Accademia di Belle Arti di Brera
STMP - Posizione	A destra in alto.

STMD - Descrizione	I R A DI BELLE ARTI MILANO
TU - CONDIZIONE GIURIDICA E VINCOLI	
CDG - CONDIZIONE GIURIDICA	
CDGG - Indicazione generica	proprietà Stato
CDGS - Indicazione specifica	Accademia di Belle Arti di Brera
CDGI - Indirizzo	Via Brera, 28 - 20121 Milano (MI)
DO - FONTI E DOCUMENTI DI RIFERIMENTO	
FTA - DOCUMENTAZIONE FOTOGRAFICA	
FTAX - Genere	documentazione allegata
FTAP - Tipo	fotografia b/n
FTAN - Codice identificativo	SBAS MI 036506/LB
AD - ACCESSO AI DATI	
ADS - SPECIFICHE DI ACCESSO AI DATI	
ADSP - Profilo di accesso	1
ADSM - Motivazione	scheda contenente dati liberamente accessibili
CM - COMPILAZIONE	
CMP - COMPILAZIONE	
CMPD - Data	1994
CMPN - Nome	Papagna P.
FUR - Funzionario responsabile	Maderna V.
RVM - TRASCRIZIONE PER INFORMATIZZAZIONE	
RVMD - Data	2006
RVMN - Nome	ARTPAST/ Casero A.
AGG - AGGIORNAMENTO - REVISIONE	
AGGD - Data	2006
AGGN - Nome	ARTPAST/ Casero A.
AGGF - Funzionario responsabile	NR (recupero pregresso)