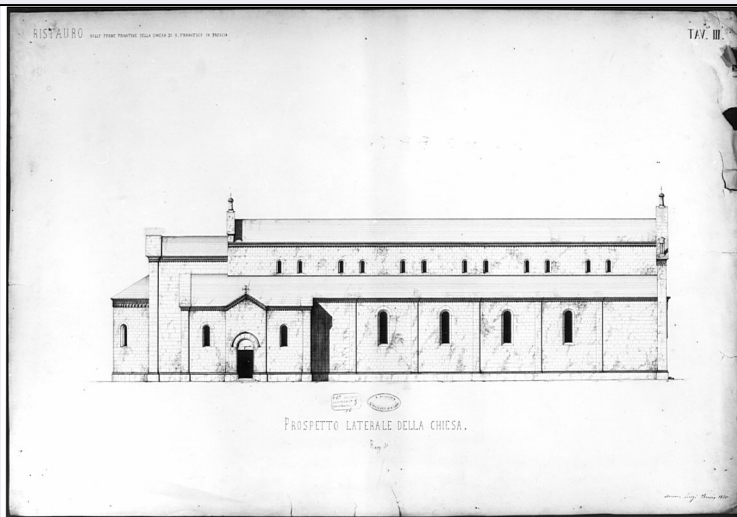


SCHEDA



CD - CODICI

TSK - Tipo scheda	D
LIR - Livello ricerca	C
NCT - CODICE UNIVOCO	
NCTR - Codice regione	03
NCTN - Numero catalogo generale	00183793
ESC - Ente schedatore	S27
ECP - Ente competente	S27

RV - RELAZIONI

ROZ - Altre relazioni	0300183791
-----------------------	------------

OG - OGGETTO

OGT - OGGETTO

OGTD - Definizione	disegno
OGTV - Identificazione	opera isolata

SGT - SOGGETTO

SGTI - Identificazione	architettura: rilievo di chiesa di San Francesco a Brescia
SGTT - Titolo	prospetto laterale

LC - LOCALIZZAZIONE GEOGRAFICO-AMMINISTRATIVA

PVC - LOCALIZZAZIONE GEOGRAFICO-AMMINISTRATIVA ATTUALE

PVCS - Stato	Italia
PVCR - Regione	Lombardia
PVCP - Provincia	MI
PVCC - Comune	Milano

LDC - COLLOCAZIONE SPECIFICA

LDCT - Tipologia	palazzo
LDCQ - Qualificazione	statale
LDCN - Denominazione	Accademia di Belle Arti di Brera
LDCC - Complesso monumentale di	Palazzo di Brera

appartenenza	
LDCU - Denominazione spazio viabilistico	Via Brera, 28
LDCM - Denominazione raccolta	Raccolte storiche dell'Accademia di Brera
LDCS - Specifiche	biblioteca dell'accademia di belle arti di brera
UB - UBICAZIONE E DATI PATRIMONIALI	
UBO - Ubicazione originaria	OR
DT - CRONOLOGIA	
DTZ - CRONOLOGIA GENERICA	
DTZG - Secolo	sec. XIX
DTZS - Frazione di secolo	terzo quarto
DTS - CRONOLOGIA SPECIFICA	
DTSI - Da	1865
DTSF - A	1865
DTM - Motivazione cronologia	data
AU - DEFINIZIONE CULTURALE	
AUT - AUTORE	
AUTM - Motivazione dell'attribuzione	documentazione
AUTN - Nome scelto	Arcioni Luigi
AUTA - Dati anagrafici	1841/ 1918
AUTH - Sigla per citazione	00002459
MT - DATI TECNICI	
MTC - Materia e tecnica	carta a mano/ acquerellatura/ inchiostro di china
MIS - MISURE	
MISU - Unita'	mm.
MISA - Altezza	582
MISL - Larghezza	858
FIL - Filigrana	J. Whatman 1863
CO - CONSERVAZIONE	
STC - STATO DI CONSERVAZIONE	
STCC - Stato di conservazione	buono
STCS - Indicazioni specifiche	piccoli strappi sul margine destro dovuti alle dimensioni del foglio rispetto al contenitore
DA - DATI ANALITICI	
DES - DESCRIZIONE	
DESO - Indicazioni sull'oggetto	Progetto di restauro per la chiesa di San Francesco a Brescia. Realizzata su carta pesante. Prospetto laterale di chiesa. con forme romaniche con tetto a salienti e facciata a capanna. Transetto in lieve aggetto. Volume del coro ribassato e abside circolare di ridotte dimensioni. Fianco scandito da cinque piatte lesene 4 monofore a tutto sesto. Nell'alzato del corpo centrale cinque coppie di monofore di piccole dimensioni, corrispondenti alla divisione inferiore delle lesene.

DESI - Codifica Iconclass	NR (recupero pregresso)
DESS - Indicazioni sul soggetto	NR (recupero pregresso)
ISR - ISCRIZIONI	
ISRC - Classe di appartenenza	didascalica
ISRS - Tecnica di scrittura	a penna
ISRT - Tipo di caratteri	lettere capitali
ISRP - Posizione	In alto, a sinistra e a destra
ISRI - Trascrizione	RISTAURO NELLE FORME PRIMITIIVE DELLA CHIESA DI SAN FRANCESCO A BRESCIA / TAV. III
ISR - ISCRIZIONI	
ISRC - Classe di appartenenza	didascalica
ISRS - Tecnica di scrittura	a penna
ISRT - Tipo di caratteri	lettere capitali
ISRP - Posizione	in basso, al centro
ISRI - Trascrizione	RAPP 1/50
ISR - ISCRIZIONI	
ISRC - Classe di appartenenza	documentaria
ISRS - Tecnica di scrittura	a penna
ISRT - Tipo di caratteri	corsivo/ numeri arabi
ISRP - Posizione	in basso, a destra
ISRI - Trascrizione	Brescia 1865/ Arcioni Luigi
ISR - ISCRIZIONI	
ISRC - Classe di appartenenza	didascalica
ISRS - Tecnica di scrittura	a penna
ISRT - Tipo di caratteri	lettere capitali
ISRP - Posizione	in basso, al centro
ISRI - Trascrizione	PROSPETTO LATERALE DELLA CHIESA
STM - STEMMI, EMBLEMI, MARCHI	
STMC - Classe di appartenenza	timbro
STMQ - Qualificazione	amministrativo
STMI - Identificazione	Biblioteca dell'Accademia e dell'inventario
STMP - Posizione	in basso verso destra
STMD - Descrizione	NR (recupero pregresso)
NSC - Notizie storico-critiche	Il disegno è forse da riferirsi agli esperimenti finali della Scuola Superiore di Architettura. L'anno precedente, 1864, l'Arcioni vinse il Concorso Triennale di Architettura.
TU - CONDIZIONE GIURIDICA E VINCOLI	
CDG - CONDIZIONE GIURIDICA	
CDGG - Indicazione	

generica	proprietà Stato
CDGS - Indicazione specifica	Accademia di Belle Arti di Brera
CDGI - Indirizzo	Via Brera, 28 - 20121 Milano (MI)
DO - FONTI E DOCUMENTI DI RIFERIMENTO	
FTA - DOCUMENTAZIONE FOTOGRAFICA	
FTAX - Genere	documentazione allegata
FTAP - Tipo	fotografia b/n
FTAN - Codice identificativo	SBAS MI 254140/S
FTA - DOCUMENTAZIONE FOTOGRAFICA	
FTAX - Genere	documentazione allegata
FTAP - Tipo	fotografia b/n
FTAN - Codice identificativo	SBAS MI 061079/LB
BIB - BIBLIOGRAFIA	
BIBX - Genere	bibliografia specifica
BIBA - Autore	Atti Regia
BIBD - Anno di edizione	1805-1896
BIBH - Sigla per citazione	00002416
BIB - BIBLIOGRAFIA	
BIBX - Genere	bibliografia specifica
BIBA - Autore	Zani C.
BIBD - Anno di edizione	1985
BIBH - Sigla per citazione	00002427
BIBN - V., pp., nn.	pp. 262 - 263
AD - ACCESSO AI DATI	
ADS - SPECIFICHE DI ACCESSO AI DATI	
ADSP - Profilo di accesso	1
ADSM - Motivazione	scheda contenente dati liberamente accessibili
CM - COMPILAZIONE	
CMP - COMPILAZIONE	
CMPD - Data	1986
CMPN - Nome	Capponi C.
FUR - Funzionario responsabile	Tardito Amerio R.
RVM - TRASCRIZIONE PER INFORMATIZZAZIONE	
RVMD - Data	2006
RVMN - Nome	ARTPAST/ Fuga A.
AGG - AGGIORNAMENTO - REVISIONE	
AGGD - Data	2006
AGGN - Nome	ARTPAST/ Fuga A.
AGGF - Funzionario responsabile	NR (recupero pregresso)