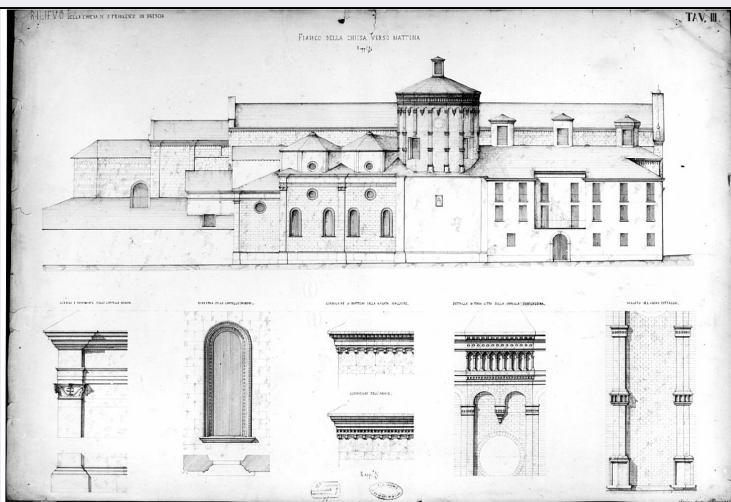


SCHEDA



CD - CODICI

TSK - Tipo scheda D

LIR - Livello ricerca C

NCT - CODICE UNIVOCO

NCTR - Codice regione 03

NCTN - Numero catalogo generale 00183799

ESC - Ente schedatore S27

ECP - Ente competente S27

RV - RELAZIONI

ROZ - Altre relazioni 0300183791

OG - OGGETTO

OGT - OGGETTO

OGTD - Definizione disegno

OGTV - Identificazione opera isolata

SGT - SOGGETTO

SGTI - Identificazione architettura: rilievo di chiesa di San Francesco a Brescia

SGTT - Titolo prospetto del fianco sinistro e dettagli

LC - LOCALIZZAZIONE GEOGRAFICO-AMMINISTRATIVA

PVC - LOCALIZZAZIONE GEOGRAFICO-AMMINISTRATIVA ATTUALE

PVCS - Stato Italia

PVCR - Regione Lombardia

PVCP - Provincia MI

PVCC - Comune Milano

LDC - COLLOCAZIONE SPECIFICA

LDCT - Tipologia palazzo

LDCQ - Qualificazione statale

LDCN - Denominazione Accademia di Belle Arti di Brera

LDCC - Complesso monumentale di Palazzo di Brera

appartenenza	
LDCU - Denominazione spazio viabilistico	Via Brera, 28
LDCM - Denominazione raccolta	Raccolte storiche dell'Accademia di Brera
LDCS - Specifiche	biblioteca dell'accademia di belle arti di brera
UB - UBICAZIONE E DATI PATRIMONIALI	
UBO - Ubicazione originaria	OR
DT - CRONOLOGIA	
DTZ - CRONOLOGIA GENERICA	
DTZG - Secolo	sec. XIX
DTZS - Frazione di secolo	terzo quarto
DTS - CRONOLOGIA SPECIFICA	
DTSI - Da	1865
DTSF - A	1865
DTM - Motivazione cronologia	data
AU - DEFINIZIONE CULTURALE	
AUT - AUTORE	
AUTM - Motivazione dell'attribuzione	documentazione
AUTN - Nome scelto	Arcioni Luigi
AUTA - Dati anagrafici	1841/ 1918
AUTH - Sigla per citazione	00002459
MT - DATI TECNICI	
MTC - Materia e tecnica	carta a mano/ inchiostro di china
MIS - MISURE	
MISU - Unita'	mm.
MISA - Altezza	577
MISL - Larghezza	851
FIL - Filigrana	J. Whatman 1863
CO - CONSERVAZIONE	
STC - STATO DI CONSERVAZIONE	
STCC - Stato di conservazione	buono
STCS - Indicazioni specifiche	piccoli strappi sul bordo sinistro
DA - DATI ANALITICI	
DES - DESCRIZIONE	
DESO - Indicazioni sull'oggetto	Rilievo della chiesa di San Francesco a Brescia: fianco sinistro (prospetto) e dettagli. Realizzato su carta pesante con inchiostro di china e tratteggi ad inchiostro rosso. Nella parte superiore del foglio alzato laterale di una chiesa segnato al centro da un alto tiburio eretto sulla campata laterale; alla destra di questo sorge un edificio di civile abitazione. Nella parte inferiore del foglio serie di particolari architettonici

DESI - Codifica Iconclass	NR (recupero pregresso)
DESS - Indicazioni sul soggetto	NR (recupero pregresso)
ISR - ISCRIZIONI	
ISRC - Classe di appartenenza	didascalica
ISRS - Tecnica di scrittura	a penna
ISRT - Tipo di caratteri	lettere capitali
ISRP - Posizione	In alto, a sinistra
ISRI - Trascrizione	RILIEVO DELLA CHIESA DI SAN FRANCESCO A BRESCIA / TAV. III
ISR - ISCRIZIONI	
ISRC - Classe di appartenenza	didascalica
ISRS - Tecnica di scrittura	a penna
ISRT - Tipo di caratteri	lettere capitali
ISRP - Posizione	in alto, al centro
ISRI - Trascrizione	FIANCO DELLA CHIESA VERSO MATTINA
ISR - ISCRIZIONI	
ISRC - Classe di appartenenza	documentaria
ISRS - Tecnica di scrittura	a penna
ISRT - Tipo di caratteri	corsivo/ numeri arabi
ISRP - Posizione	al centro, sotto l'immagine della facciata
ISRI - Trascrizione	RAPP. 1/100
ISR - ISCRIZIONI	
ISRC - Classe di appartenenza	didascalica
ISRS - Tecnica di scrittura	a penna
ISRT - Tipo di caratteri	lettere capitali
ISRP - Posizione	al centro
ISRI - Trascrizione	CORNICE E BASAMENTO DELLE CAPPELLE MINORI / FINESTRA DELLE CAPPELLE MINORI / CORNICIONE DI MATTONI DELLA NAVATA MAGGIORE/ DETTAGLIO IN TERRA COTTA DELLA CAPPELLA [?.] / SEGUITO DEL VICINO DETTAGLIO
ISR - ISCRIZIONI	
ISRC - Classe di appartenenza	didascalica
ISRS - Tecnica di scrittura	a penna
ISRT - Tipo di caratteri	lettere capitali
ISRP - Posizione	al centro fra i due rilievi
ISRI - Trascrizione	CORNICIONE DELL'ABSIDE
ISR - ISCRIZIONI	
ISRC - Classe di appartenenza	didascalica

ISRS - Tecnica di scrittura	a penna
ISRT - Tipo di caratteri	corsivo/ numeri arabi
ISRP - Posizione	in basso, al centro, sopra il timbro
ISRI - Trascrizione	1/25

ISR - ISCRIZIONI

ISRC - Classe di appartenenza	documentaria
ISRS - Tecnica di scrittura	a penna
ISRT - Tipo di caratteri	lettere capitali
ISRP - Posizione	in basso, a destra
ISRI - Trascrizione	Brescia 1865/ Arcioni Luigi

STM - STEMMI, EMBLEMI, MARCHI

STMC - Classe di appartenenza	timbro
STMQ - Qualificazione	amministrativo
STMI - Identificazione	Biblioteca dell'Accademia e dell'inventario
STMP - Posizione	in basso verso destra
STMD - Descrizione	NR (recupero pregresso)

NSC - Notizie storico-critiche
 Il disegno è forse da riferirsi agli esperimenti finali della Scuola Superiore di Architettura. L'anno precedente, 1864, l'Arcioni vinse il Concorso Triennale di Architettura. Foglio già rifilato malamente in epoca non nota.

TU - CONDIZIONE GIURIDICA E VINCOLI

CDG - CONDIZIONE GIURIDICA

CDGG - Indicazione generica	proprietà Stato
CDGS - Indicazione specifica	Accademia di Belle Arti di Brera
CDGI - Indirizzo	Via Brera, 28 - 20121 Milano (MI)

DO - FONTI E DOCUMENTI DI RIFERIMENTO

FTA - DOCUMENTAZIONE FOTOGRAFICA

FTAX - Genere	documentazione allegata
FTAP - Tipo	fotografia b/n
FTAN - Codice identificativo	SBAS MI 254146/S

FTA - DOCUMENTAZIONE FOTOGRAFICA

FTAX - Genere	documentazione allegata
FTAP - Tipo	fotografia b/n
FTAN - Codice identificativo	SBAS MI 061094/LB

BIB - BIBLIOGRAFIA

BIBX - Genere	bibliografia specifica
BIBA - Autore	Atti Regia
BIBD - Anno di edizione	1805-1896
BIBH - Sigla per citazione	00002416

BIB - BIBLIOGRAFIA

BIBX - Genere	bibliografia specifica
BIBA - Autore	Zani C.
BIBD - Anno di edizione	1985
BIBH - Sigla per citazione	00002427
BIBN - V., pp., nn.	pp. 262 - 263
AD - ACCESSO AI DATI	
ADS - SPECIFICHE DI ACCESSO AI DATI	
ADSP - Profilo di accesso	1
ADSM - Motivazione	scheda contenente dati liberamente accessibili
CM - COMPILAZIONE	
CMP - COMPILAZIONE	
CMPD - Data	1986
CMPN - Nome	Capponi C.
FUR - Funzionario responsabile	Tardito Amerio R.
RVM - TRASCRIZIONE PER INFORMATIZZAZIONE	
RVMD - Data	2006
RVMN - Nome	ARTPAST/ Fuga A.
AGG - AGGIORNAMENTO - REVISIONE	
AGGD - Data	2006
AGGN - Nome	ARTPAST/ Fuga A.
AGGF - Funzionario responsabile	NR (recupero pregresso)