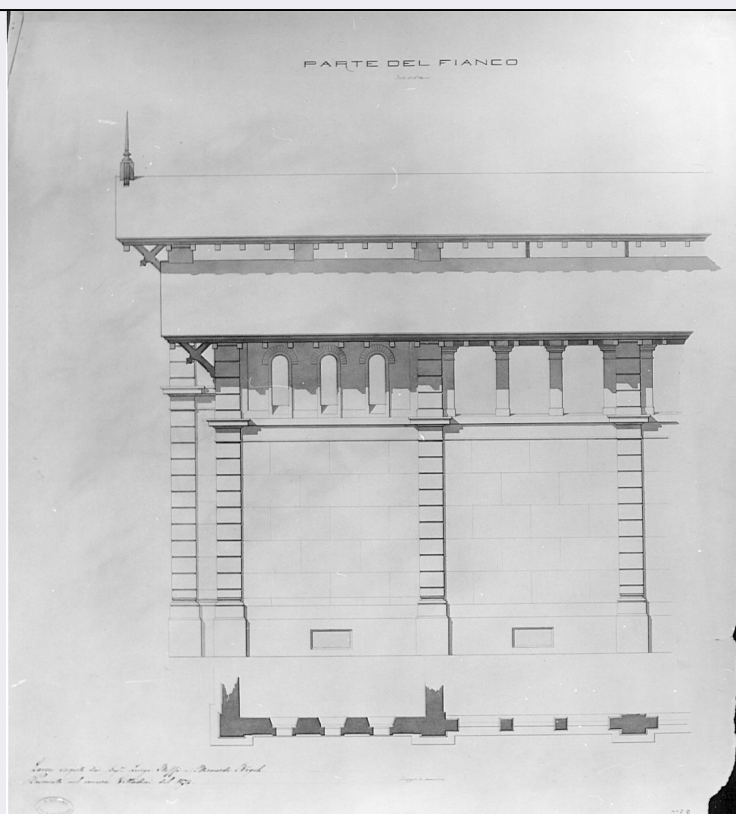


SCHEDA



CD - CODICI

TSK - Tipo scheda	D
LIR - Livello ricerca	C
NCT - CODICE UNIVOCO	
NCTR - Codice regione	03
NCTN - Numero catalogo generale	00202104
ESC - Ente schedatore	S27
ECP - Ente competente	S27

RV - RELAZIONI

ROZ - Altre relazioni	0300202102
-----------------------	------------

OG - OGGETTO

OGT - OGGETTO

OGTD - Definizione	disegno
OGTV - Identificazione	opera isolata

SGT - SOGGETTO

SGTI - Identificazione	architettura: progetto per mercato coperto a Milano
SGTT - Titolo	prospetto laterale (dettaglio)

LC - LOCALIZZAZIONE GEOGRAFICO-AMMINISTRATIVA

PVC - LOCALIZZAZIONE GEOGRAFICO-AMMINISTRATIVA ATTUALE

PVCS - Stato	Italia
PVCR - Regione	Lombardia
PVCP - Provincia	MI
PVCC - Comune	Milano

LDC - COLLOCAZIONE SPECIFICA

LDCT - Tipologia	palazzo
LDCQ - Qualificazione	statale
LDCN - Denominazione	Accademia di Belle Arti di Brera
LDCC - Complesso monumentale di appartenenza	Palazzo di Brera
LDCU - Denominazione spazio viabilistico	Via Brera, 28
LDCM - Denominazione raccolta	Raccolte storiche dell'Accademia di Brera
LDCS - Specifiche	biblioteca dell'accademia di belle arti di brera

UB - UBICAZIONE E DATI PATRIMONIALI

UBO - Ubicazione originaria OR

INV - INVENTARIO DI MUSEO O SOPRINTENDENZA

INVN - Numero	13
INVD - Data	NR (recupero pregresso)

DT - CRONOLOGIA**DTZ - CRONOLOGIA GENERICA**

DTZG - Secolo	sec. XIX
DTZS - Frazione di secolo	terzo quarto

DTS - CRONOLOGIA SPECIFICA

DTSI - Da	1874
DTSF - A	1874
DTM - Motivazione cronologia	data

AU - DEFINIZIONE CULTURALE**AUT - AUTORE**

AUTM - Motivazione dell'attribuzione	firma
AUTN - Nome scelto	Boffi Luigi
AUTA - Dati anagrafici	1846/ 1904
AUTH - Sigla per citazione	00002454

AUT - AUTORE

AUTM - Motivazione dell'attribuzione	firma
AUTN - Nome scelto	Rigoli Bernardo
AUTA - Dati anagrafici	notizie 1874
AUTH - Sigla per citazione	00002473

MT - DATI TECNICI

MTC - Materia e tecnica carta a mano/ acquerellatura/ inchiostro di china

MIS - MISURE

MISU - Unita'	mm.
MISA - Altezza	834
MISL - Larghezza	760

CO - CONSERVAZIONE**STC - STATO DI CONSERVAZIONE**

STCC - Stato di conservazione	discreto
STCS - Indicazioni specifiche	ampi strappi lungo il margine destro

DA - DATI ANALITICI**DES - DESCRIZIONE**

DESO - Indicazioni sull'oggetto	Progetto per un mercato coperto a Milano. Realizzato su carta pesante. Particolare di prospetto raffigurante due campate murarie allineate allo stralcio planimetrico sottostante. Muratura in conci di pietra scandita da lesene bugnate raccordate da cornice. Fascia superiore finestrata costituita da tre monofore arcuate (a sinistra) e trabeate (a destra). Copertura a falda sfalsata con zona di areazione intermedia.
DESI - Codifica Iconclass	NR (recupero pregresso)
DESS - Indicazioni sul soggetto	NR (recupero pregresso)

ISR - ISCRIZIONI

ISRC - Classe di appartenenza	didascalica
ISRS - Tecnica di scrittura	a penna
ISRT - Tipo di caratteri	lettere capitali
ISRP - Posizione	in alto, al centro, sotto il titolo
ISRI - Trascrizione	PARTE DEL FIANCO / SCALA DI 0. M.04 PER M

ISR - ISCRIZIONI

ISRC - Classe di appartenenza	didascalica
ISRS - Tecnica di scrittura	a penna
ISRT - Tipo di caratteri	corsivo
ISRP - Posizione	in basso, al centro
ISRI - Trascrizione	LEGGETE LA DESCRIZIONE

ISR - ISCRIZIONI

ISRC - Classe di appartenenza	didascalica
ISRS - Tecnica di scrittura	a penna
ISRT - Tipo di caratteri	corsivo
ISRP - Posizione	in basso, a sinistra
ISRI - Trascrizione	LAVORO ESEGUITO DAI SIG.RI LUIGI BOFFI E BERNARDO RIGOLI / PREMIATO NEL CONCORSO VITTADINI 1874

ISR - ISCRIZIONI

ISRC - Classe di appartenenza	didascalica
ISRS - Tecnica di scrittura	a penna
ISRT - Tipo di caratteri	corsivo
ISRP - Posizione	in basso, destra, nell'angolo
ISRI - Trascrizione	n. 9

STM - STEMMI, EMBLEMI, MARCHI

STMC - Classe di appartenenza	timbro
STMQ - Qualificazione	amministrativo
STMI - Identificazione	Biblioteca dell'Accademia
STMP - Posizione	in basso verso sinistra
STMD - Descrizione	NR (recupero pregresso)

TU - CONDIZIONE GIURIDICA E VINCOLI**CDG - CONDIZIONE GIURIDICA**

CDGG - Indicazione generica	proprietà Stato
CDGS - Indicazione specifica	Accademia di Belle Arti di Brera
CDGI - Indirizzo	Via Brera, 28 - 20121 Milano (MI)

DO - FONTI E DOCUMENTI DI RIFERIMENTO**FTA - DOCUMENTAZIONE FOTOGRAFICA**

FTAX - Genere	documentazione allegata
FTAP - Tipo	fotografia b/n
FTAN - Codice identificativo	SBAS MI 036312/LB

AD - ACCESSO AI DATI**ADS - SPECIFICHE DI ACCESSO AI DATI**

ADSP - Profilo di accesso	1
ADSM - Motivazione	scheda contenente dati liberamente accessibili

CM - COMPILAZIONE**CMP - COMPILAZIONE**

CMPD - Data	1994
CMPN - Nome	D'Auria G.
FUR - Funzionario responsabile	Maderna V.

RVM - TRASCRIZIONE PER INFORMATIZZAZIONE

RVMD - Data	2006
RVMN - Nome	ARTPAST/ Fuga A.

AGG - AGGIORNAMENTO - REVISIONE

AGGD - Data	2006
AGGN - Nome	ARTPAST/ Fuga A.
AGGF - Funzionario responsabile	NR (recupero pregresso)