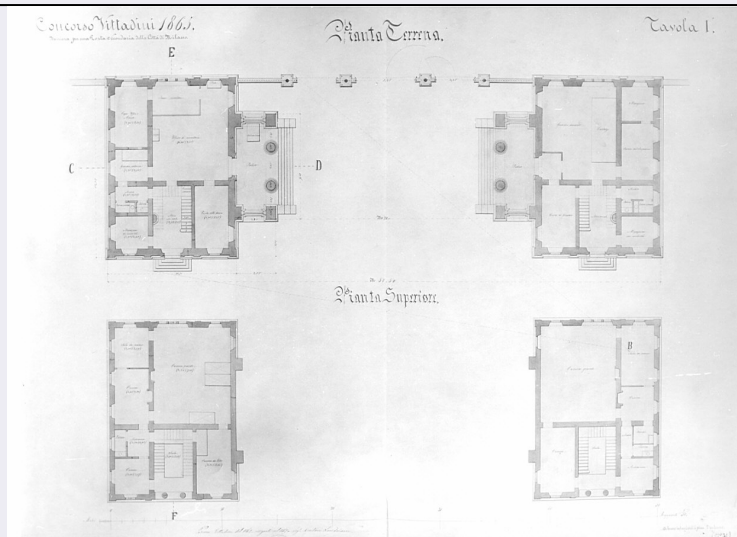


SCHEDA



CD - CODICI

TSK - Tipo scheda	D
LIR - Livello ricerca	C
NCT - CODICE UNIVOCO	
NCTR - Codice regione	03
NCTN - Numero catalogo generale	00202128
ESC - Ente schedatore	S27
ECP - Ente competente	S27

RV - RELAZIONI

ROZ - Altre relazioni	0300202128
-----------------------	------------

OG - OGGETTO

OGT - OGGETTO

OGTD - Definizione	disegno
OGTV - Identificazione	opera isolata

SGT - SOGGETTO

SGTI - Identificazione	architettura: progetto per barriera daziaria a Milano
SGTT - Titolo	planimetrie

LC - LOCALIZZAZIONE GEOGRAFICO-AMMINISTRATIVA

PVC - LOCALIZZAZIONE GEOGRAFICO-AMMINISTRATIVA ATTUALE

PVCS - Stato	Italia
PVCR - Regione	Lombardia
PVCP - Provincia	MI
PVCC - Comune	Milano

LDC - COLLOCAZIONE SPECIFICA

LDCT - Tipologia	palazzo
LDCQ - Qualificazione	statale
LDCN - Denominazione	Accademia di Belle Arti di Brera
LDCC - Complesso	

monumentale di appartenenza	Palazzo di Brera
LDCU - Denominazione spazio viabilistico	Via Brera, 28
LDCM - Denominazione raccolta	Raccolte storiche dell'Accademia di Brera
LDCS - Specifiche	biblioteca dell'accademia di belle arti di brera, cartella 13
UB - UBICAZIONE E DATI PATRIMONIALI	
UBO - Ubicazione originaria	OR
DT - CRONOLOGIA	
DTZ - CRONOLOGIA GENERICA	
DTZG - Secolo	sec. XIX
DTS - CRONOLOGIA SPECIFICA	
DTSI - Da	1862
DTSF - A	1865
DTSL - Validita'	ca.
DTM - Motivazione cronologia	data
AU - DEFINIZIONE CULTURALE	
AUT - AUTORE	
AUTM - Motivazione dell'attribuzione	firma
AUTN - Nome scelto	Landriani Gaetano
AUTA - Dati anagrafici	1837/ 1867
AUTH - Sigla per citazione	00002508
MT - DATI TECNICI	
MTC - Materia e tecnica	carta a mano/ acquerellatura/ inchiostro di china/ matita
MIS - MISURE	
MISU - Unita'	mm.
MISA - Altezza	960
MISL - Larghezza	1330
CO - CONSERVAZIONE	
STC - STATO DI CONSERVAZIONE	
STCC - Stato di conservazione	buono
DA - DATI ANALITICI	
DES - DESCRIZIONE	
DESO - Indicazioni sull'oggetto	Serie di planimetrie campite in inchiostro seppia con didascalie dei locali interni a quote a china. Superiormente: pianta terrena di 2 edifici simmetrici rettangolari muniti di avancorpo a portico (verso l'interno) e collegati superiormente da plinti cruciformi. Inferiormente pianta superiore dei corpi principali rettangolari. Linee tratteggiate e china (sezioni CD, EF) e inchiostro rosso (irradiazioni dal punto B)
DESI - Codifica Iconclass	NR (recupero pregresso)
DESS - Indicazioni sul soggetto	NR (recupero pregresso)

ISR - ISCRIZIONI

ISRC - Classe di appartenenza	didascalica
ISRS - Tecnica di scrittura	a penna
ISRT - Tipo di caratteri	corsivo
ISRP - Posizione	in alto, al centro
ISRI - Trascrizione	PIANTA TERRENA

ISR - ISCRIZIONI

ISRC - Classe di appartenenza	documentaria
ISRS - Tecnica di scrittura	a penna
ISRT - Tipo di caratteri	corsivo
ISRP - Posizione	in alto, a sinistra
ISRI - Trascrizione	PREMIO VITTADINI DEL 1872 / BARRIERA PER PORTA SECONDARIA DELLA CITTA' DI MILANO

ISR - ISCRIZIONI

ISRC - Classe di appartenenza	documentaria
ISRS - Tecnica di scrittura	a penna
ISRT - Tipo di caratteri	corsivo
ISRP - Posizione	in alto, a destra
ISRI - Trascrizione	TAVOLA I

ISR - ISCRIZIONI

ISRC - Classe di appartenenza	documentaria
ISRS - Tecnica di scrittura	a penna
ISRT - Tipo di caratteri	corsivo
ISRP - Posizione	al centro
ISRI - Trascrizione	PIANTA SUPERIORE

ISR - ISCRIZIONI

ISRC - Classe di appartenenza	didascalica
ISRS - Tecnica di scrittura	a penna
ISRT - Tipo di caratteri	corsivo/ numeri arabi
ISRP - Posizione	in basso
ISRI - Trascrizione	METRI 0-50 RAPPORTO 1/50

ISR - ISCRIZIONI

ISRC - Classe di appartenenza	didascalica
ISRS - Tecnica di scrittura	a penna
ISRT - Tipo di caratteri	corsivo/ numeri arabi
ISRP - Posizione	in basso, a sinistra
ISRI - Trascrizione	PREMIO VITTADINI DEL 1862. ASSEGNATO NEL 1867 AL SIG GAETANO LANDRANI

ISR - ISCRIZIONI

ISRC - Classe di appartenenza	segnaletica
ISRS - Tecnica di scrittura	a penna
ISRT - Tipo di caratteri	corsivo
ISRP - Posizione	in basso, a sinistra
ISRI - Trascrizione	DI BUONE INTENZIONI E' PIEN L'INFERNO

ISR - ISCRIZIONI

ISRC - Classe di appartenenza	documentaria
ISRS - Tecnica di scrittura	a penna
ISRT - Tipo di caratteri	corsivo/ numeri arabi
ISRP - Posizione	in basso, a destra
ISRI - Trascrizione	N. 31

STM - STEMMI, EMBLEMI, MARCHI

STMC - Classe di appartenenza	timbro
STMQ - Qualificazione	amministrativo
STMI - Identificazione	Biblioteca dell'Accademia
STMP - Posizione	in basso verso sinistra
STMD - Descrizione	NR (recupero pregresso)

NSC - Notizie storico-critiche

Il disegno appartiene ad una serie di tavole di gaetano landriani realizzate in occasione del concorso di fondazione privata Vittadini pubblicato il 10 agosto 1865 ma riferibile all'anno 1862 in cui non venne assegnato il premio. Tema di progetto era una barriera per una porta secondaria della città di Milano consistente in due casini di finanza con interposto passaggio largo metri 20 munito di cancellata. Il progetto, contrassegnato dall'epigrafe "di buone intenzioni e pian l'inferno" è stato premiato dal Consiglio Accademico nel 1867 in quanto, "oltre la saviezza dei concetti, e degna.. di larghissima lode la esecuzione, colla quale gli edifici sono nelle molte tavole svolti in tutti i loro aspetti architettonici ornamentali e prospettici"

TU - CONDIZIONE GIURIDICA E VINCOLI**CDG - CONDIZIONE GIURIDICA**

CDGG - Indicazione generica	proprietà Stato
CDGS - Indicazione specifica	Accademia di Belle Arti di Brera
CDGI - Indirizzo	Via Brera, 28 - 20121 Milano (MI)

DO - FONTI E DOCUMENTI DI RIFERIMENTO**FTA - DOCUMENTAZIONE FOTOGRAFICA**

FTAX - Genere	documentazione allegata
FTAP - Tipo	fotografia b/n
FTAN - Codice identificativo	SBAS MI 036373/LB

BIB - BIBLIOGRAFIA

BIBX - Genere	bibliografia specifica
----------------------	------------------------

BIBA - Autore	Atti Regia
BIBD - Anno di edizione	1805-1896
BIBH - Sigla per citazione	00002416
BIBN - V., pp., nn.	pp. 59-60; p. 41
AD - ACCESSO AI DATI	
ADS - SPECIFICHE DI ACCESSO AI DATI	
ADSP - Profilo di accesso	1
ADSM - Motivazione	scheda contenente dati liberamente accessibili
CM - COMPILAZIONE	
CMP - COMPILAZIONE	
CMPD - Data	1994
CMPN - Nome	D'Auria G.
FUR - Funzionario responsabile	Maderna V.
RVM - TRASCRIZIONE PER INFORMATIZZAZIONE	
RVMD - Data	2006
RVMN - Nome	ARTPAST/ Fuga A.
AGG - AGGIORNAMENTO - REVISIONE	
AGGD - Data	2006
AGGN - Nome	ARTPAST/ Fuga A.
AGGF - Funzionario responsabile	NR (recupero pregresso)