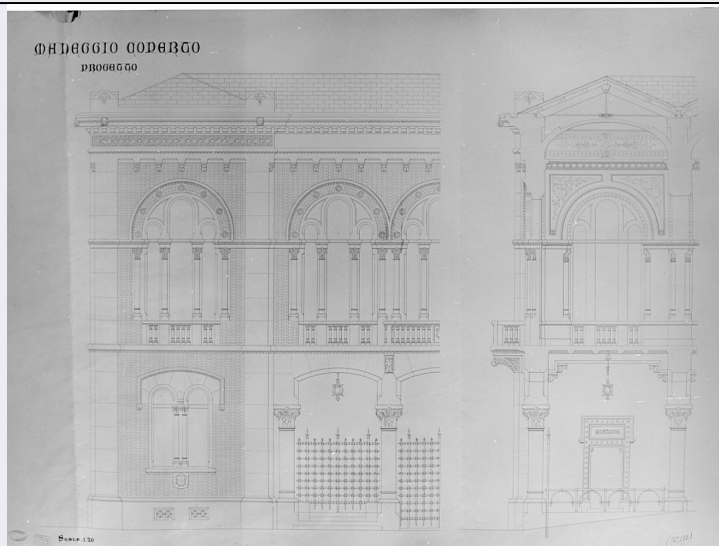


SCHEDA



CD - CODICI

TSK - Tipo scheda	D
LIR - Livello ricerca	C
NCT - CODICE UNIVOCO	
NCTR - Codice regione	03
NCTN - Numero catalogo generale	00202168
ESC - Ente schedatore	S27
ECP - Ente competente	S27

RV - RELAZIONI

ROZ - Altre relazioni	0300202161
-----------------------	------------

OG - OGGETTO

OGT - OGGETTO

OGTD - Definizione	disegno
OGTV - Identificazione	opera isolata

SGT - SOGGETTO

SGTI - Identificazione	architettura: progetto per un maneggio coperto
SGTT - Titolo	prospetti, sezioni e dettagli

LC - LOCALIZZAZIONE GEOGRAFICO-AMMINISTRATIVA

PVC - LOCALIZZAZIONE GEOGRAFICO-AMMINISTRATIVA ATTUALE

PVCS - Stato	Italia
PVCR - Regione	Lombardia
PVCP - Provincia	MI
PVCC - Comune	Milano

LDC - COLLOCAZIONE SPECIFICA

LDCT - Tipologia	palazzo
LDCQ - Qualificazione	statale
LDCN - Denominazione	Accademia di Belle Arti di Brera
LDCC - Complesso	

monumentale di appartenenza	Palazzo di Brera
LDCU - Denominazione spazio viabilistico	Via Brera, 28
LDCM - Denominazione raccolta	Raccolte storiche dell'Accademia di Brera
LDCS - Specifiche	biblioteca dell'accademia di belle arti di brera, cartella 13

UB - UBICAZIONE E DATI PATRIMONIALI

UBO - Ubicazione originaria OR

DT - CRONOLOGIA

DTZ - CRONOLOGIA GENERICA

DTZG - Secolo sec. XIX

DTS - CRONOLOGIA SPECIFICA

DTSI - Da 1891

DTSF - A 1891

DTSL - Validita' ca.

DTM - Motivazione cronologia data

AU - DEFINIZIONE CULTURALE

AUT - AUTORE

AUTM - Motivazione dell'attribuzione firma

AUTN - Nome scelto Puelli Alessandro

AUTA - Dati anagrafici notizie 1891

AUTH - Sigla per citazione 00002567

MT - DATI TECNICI

MTC - Materia e tecnica carta a mano/ inchiostro di china

MIS - MISURE

MISU - Unita' mm.

MISA - Altezza 1415

MISL - Larghezza 1074

CO - CONSERVAZIONE

STC - STATO DI CONSERVAZIONE

STCC - Stato di conservazione buono

DA - DATI ANALITICI

DES - DESCRIZIONE

DESO - Indicazioni sull'oggetto

Particolari di edificio di architettura neomedievale a china con murature sezionate campi te in acquarello rosa. A sn. particolare di facciata in mattoni con paraste e basamento a bugnato. Edificio a 2pp. con tetto a falde: al pt. basamento a bugnato con 2 aperture rettangolari, sup.Bifora ad arco sormontata da cornice ad arco ribassato con 2 colonne al centro, davanzale con cornice a dentelli e stemma decorativo centrale; vista di parte di portico ad arcate ribassato con cancellata in ferro; al 1° piano trifora con aperture ad arco centrale più alto, iscritte entro cornice ad arco. A ds. sezione con vista del vestibolo al pt. ambiente con soffitto a cassettoni e porta centrale

	rettangolare. Superiormente vista dall'interno di una trifora con balastra. Copertura a volta ribassata. Disegno della struttura del tetto.
DESI - Codifica Iconclass	NR (recupero pregresso)
DESS - Indicazioni sul soggetto	NR (recupero pregresso)
ISR - ISCRIZIONI	
ISRC - Classe di appartenenza	didascalica
ISRS - Tecnica di scrittura	a penna
ISRT - Tipo di caratteri	corsivo
ISRP - Posizione	in alto, a sinistra
ISRI - Trascrizione	MANEGGIO COPERTO / PROGETTO
ISR - ISCRIZIONI	
ISRC - Classe di appartenenza	didascalica
ISRS - Tecnica di scrittura	a penna
ISRP - Posizione	in basso, a sinistra
ISRI - Trascrizione	SCALA 1:20 / PROGETTO DEL SIG. ALESSANDRO PUELLI PREMIATO DEL CONCORSO VITTADINI DEL 1891
ISR - ISCRIZIONI	
ISRC - Classe di appartenenza	documentaria
ISRS - Tecnica di scrittura	a penna
ISRT - Tipo di caratteri	lettere capitali/ numeri arabi
ISRP - Posizione	NR (recupero pregresso)
ISRI - Trascrizione	N. 115
STM - STEMMI, EMBLEMI, MARCHI	
STMC - Classe di appartenenza	timbro
STMQ - Qualificazione	amministrativo
STMI - Identificazione	Accademia di Belle Arti di Brera
STMP - Posizione	in basso verso sinistra
STMD - Descrizione	NR (recupero pregresso)
NSC - Notizie storico-critiche	Appartiene ad una serie di tavole (7) presentate al Concorso Vittadini del 1891, avente per tema. "...un maneggio coperto da costruirsi in un parco di una grande città.." Puelli viene premiato insieme a Ulisse Bosisio. nel 1890, Puelli allievo della scuola superiore di Architettura di Brera, è stato premiato con medaglia d'argento. Nel 1891 ottiene la patente di professore di disegno architettonico.
TU - CONDIZIONE GIURIDICA E VINCOLI	
CDG - CONDIZIONE GIURIDICA	
CDGG - Indicazione generica	proprietà Stato
CDGS - Indicazione specifica	Accademia di Belle Arti di Brera
CDGI - Indirizzo	Via Brera, 28 - 20121 Milano (MI)

DO - FONTI E DOCUMENTI DI RIFERIMENTO**FTA - DOCUMENTAZIONE FOTOGRAFICA**

FTAX - Genere	documentazione allegata
FTAP - Tipo	fotografia b/n
FTAN - Codice identificativo	SBAS MI 036377/LB

BIB - BIBLIOGRAFIA

BIBX - Genere	bibliografia specifica
BIBA - Autore	Atti Regia
BIBD - Anno di edizione	1805-1896
BIBH - Sigla per citazione	00002416

AD - ACCESSO AI DATI**ADS - SPECIFICHE DI ACCESSO AI DATI**

ADSP - Profilo di accesso	1
ADSM - Motivazione	scheda contenente dati liberamente accessibili

CM - COMPILAZIONE**CMP - COMPILAZIONE**

CMPD - Data	1994
CMPN - Nome	Papagna P.
FUR - Funzionario responsabile	Maderna V.

RVM - TRASCRIZIONE PER INFORMATIZZAZIONE

RVMD - Data	2006
RVMN - Nome	ARTPAST/ Fuga A.

AGG - AGGIORNAMENTO - REVISIONE

AGGD - Data	2006
AGGN - Nome	ARTPAST/ Fuga A.
AGGF - Funzionario responsabile	NR (recupero pregresso)