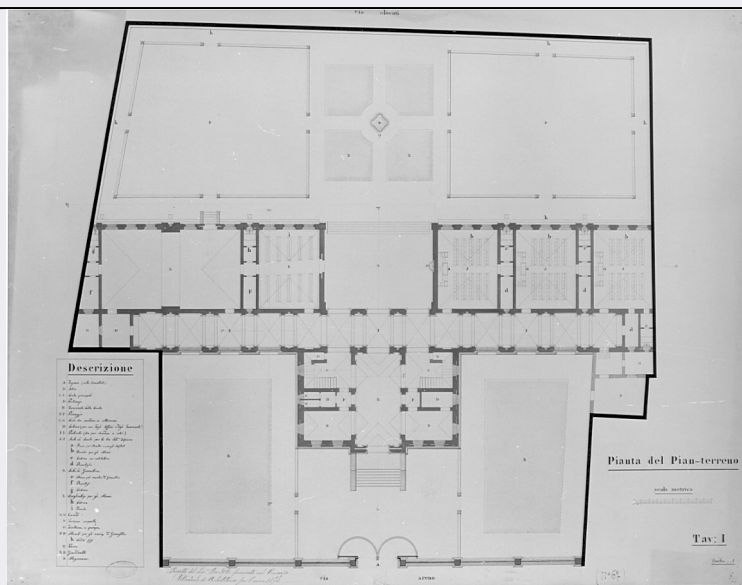


# SCHEDA



## CD - CODICI

TSK - Tipo scheda	D
LIR - Livello ricerca	C
<b>NCT - CODICE UNIVOCO</b>	
NCTR - Codice regione	03
NCTN - Numero catalogo generale	00202169
ESC - Ente schedatore	S27
ECP - Ente competente	S27

## RV - RELAZIONI

ROZ - Altre relazioni	0300202169
-----------------------	------------

## OG - OGGETTO

### OGT - OGGETTO

OGTD - Definizione	disegno
OGTV - Identificazione	opera isolata

### SGT - SOGGETTO

SGTI - Identificazione	architettura: progetto di scuola elementare
SGTT - Titolo	pianta

## LC - LOCALIZZAZIONE GEOGRAFICO-AMMINISTRATIVA

### PVC - LOCALIZZAZIONE GEOGRAFICO-AMMINISTRATIVA ATTUALE

PVCS - Stato	Italia
PVCR - Regione	Lombardia
PVCP - Provincia	MI
PVCC - Comune	Milano

### LDC - COLLOCAZIONE SPECIFICA

LDCT - Tipologia	palazzo
LDCQ - Qualificazione	statale
LDCN - Denominazione	Accademia di Belle Arti di Brera

<b>LDCC - Complesso monumentale di appartenenza</b>	Palazzo di Brera
<b>LDCU - Denominazione spazio viabilistico</b>	Via Brera, 28
<b>LDCM - Denominazione raccolta</b>	Raccolte storiche dell'Accademia di Brera
<b>LDCS - Specifiche</b>	biblioteca dell'accademia di belle arti di brera, cartella 13

## UB - UBICAZIONE E DATI PATRIMONIALI

**UBO - Ubicazione originaria** OR

## DT - CRONOLOGIA

### DTZ - CRONOLOGIA GENERICA

**DTZG - Secolo** sec. XIX

### DTS - CRONOLOGIA SPECIFICA

**DTSI - Da** 1873

**DTSF - A** 1873

**DTSL - Validita'** ca.

**DTM - Motivazione cronologia** data

## AU - DEFINIZIONE CULTURALE

### AUT - AUTORE

**AUTM - Motivazione dell'attribuzione** firma

**AUTN - Nome scelto** Soli Pio

**AUTA - Dati anagrafici** notizie 1873

**AUTH - Sigla per citazione** 00002574

## MT - DATI TECNICI

**MTC - Materia e tecnica** carta a mano/ acquerellatura/ inchiostro di china

### MIS - MISURE

**MISU - Unita'** mm.

**MISA - Altezza** 718

**MISL - Larghezza** 943

## CO - CONSERVAZIONE

### STC - STATO DI CONSERVAZIONE

**STCC - Stato di conservazione** discreto

**STCS - Indicazioni specifiche** macchia sull'angolo superiore sinistro

## DA - DATI ANALITICI

### DES - DESCRIZIONE

**DESO - Indicazioni sull'oggetto**

Pianta di edificio con giardini a china rossa e nera, acquerello rosa, azzurro e giallino. L'edificio è costituito da avancorpo rettangolare d'ingresso preceduto da scalinata e da due ali laterali, è inserito entro un'area irregolare i cui confini sono campiti in ch. nera; cancellate nel lato d'accesso. Inferiormente 2 aree verdi; sup.aiuole con vasca centrale polilobata, ai lati aree recintate (trapezoidali a sn e rettangolari a ds). All'interno delle ali dell'edificio sono indicati gli

	arredi delle aule. Lettere di riferimento a legenda in china nera. La muratura dell'edificio è campita in acquarello rosa e inchiostro rosso. Proiezione di volte, archi in china rossa.
<b>DESI - Codifica Iconclass</b>	NR (recupero pregresso)
<b>DESS - Indicazioni sul soggetto</b>	NR (recupero pregresso)
<b>ISR - ISCRIZIONI</b>	
<b>ISRC - Classe di appartenenza</b>	didascalica
<b>ISRS - Tecnica di scrittura</b>	a penna
<b>ISRP - Posizione</b>	a destra, in basso
<b>ISRI - Trascrizione</b>	PIANTA DEL PIAN -TERRENO
<b>ISR - ISCRIZIONI</b>	
<b>ISRC - Classe di appartenenza</b>	didascalica
<b>ISRS - Tecnica di scrittura</b>	a penna
<b>ISRP - Posizione</b>	in basso, a sinistra
<b>ISRI - Trascrizione</b>	DESCRIZIONE
<b>ISR - ISCRIZIONI</b>	
<b>ISRC - Classe di appartenenza</b>	documentaria
<b>ISRS - Tecnica di scrittura</b>	a penna
<b>ISRT - Tipo di caratteri</b>	lettere capitali/ numeri arabi
<b>ISRP - Posizione</b>	in basso a destra
<b>ISRI - Trascrizione</b>	TAV. I
<b>ISR - ISCRIZIONI</b>	
<b>ISRC - Classe di appartenenza</b>	documentaria
<b>ISRS - Tecnica di scrittura</b>	a penna
<b>ISRT - Tipo di caratteri</b>	corsivo
<b>ISRP - Posizione</b>	in basso, a sinistra
<b>ISRI - Trascrizione</b>	PROGETTO DEL SIG. R PIO SOLI PREMIATO AL CONCORSO / VITTADINI DI ARCHITETTURA PER L'ANNO 1873
<b>STM - STEMMI, EMBLEMI, MARCHI</b>	
<b>STMC - Classe di appartenenza</b>	timbro
<b>STMQ - Qualificazione</b>	amministrativo
<b>STMI - Identificazione</b>	Accademia di Belle Arti di Brera
<b>STMP - Posizione</b>	in basso verso sinistra
<b>STMD - Descrizione</b>	NR (recupero pregresso)
<b>NSC - Notizie storico-critiche</b>	La tavola appartiene al progetto presentato da Pio Soli al concorso Vittadini del 1873 (programma in Atti 1872, p.121-122). Il progetto fu premiato tra 14 concorrenti (Giudizi della Commissione in Atti, 1873 pp. 51-58). Soli era stato premiato anche al concorso Vittadini del 1872. Egli, laureatosi nel 1874 in Architettura presso l'Istituto Tecnico Superiore (AA.VV.,Il Politecnico di Milano, Catalogo della Mostra,

Milano 1981, p.241), si distinse ottenendo durante il corso di studi numerosi premi: nel 1871 ebbe una medaglia per l'esperimento finale della Scuola Sup.di i architettura dell'Accademia di Brera (Atti,1871,p. 31).

## TU - CONDIZIONE GIURIDICA E VINCOLI

### CDG - CONDIZIONE GIURIDICA

<b>CDGG - Indicazione generica</b>	proprietà Stato
<b>CDGS - Indicazione specifica</b>	Accademia di Belle Arti di Brera
<b>CDGI - Indirizzo</b>	Via Brera, 28 - 20121 Milano (MI)

## DO - FONTI E DOCUMENTI DI RIFERIMENTO

### FTA - DOCUMENTAZIONE FOTOGRAFICA

<b>FTAX - Genere</b>	documentazione allegata
<b>FTAP - Tipo</b>	fotografia b/n
<b>FTAN - Codice identificativo</b>	SBAS MI 036309/LB

### BIB - BIBLIOGRAFIA

<b>BIBX - Genere</b>	bibliografia specifica
<b>BIBA - Autore</b>	Atti Regia
<b>BIBD - Anno di edizione</b>	1805-1896
<b>BIBH - Sigla per citazione</b>	00002416

## AD - ACCESSO AI DATI

### ADS - SPECIFICHE DI ACCESSO AI DATI

<b>ADSP - Profilo di accesso</b>	1
<b>ADSM - Motivazione</b>	scheda contenente dati liberamente accessibili

## CM - COMPILAZIONE

### CMP - COMPILAZIONE

<b>CMPD - Data</b>	1994
<b>CMPN - Nome</b>	Papagna P.
<b>FUR - Funzionario responsabile</b>	Maderna V.

### RVM - TRASCRIZIONE PER INFORMATIZZAZIONE

<b>RVMD - Data</b>	2006
<b>RVMN - Nome</b>	ARTPAST/ Fuga A.

### AGG - AGGIORNAMENTO - REVISIONE

<b>AGGD - Data</b>	2006
<b>AGGN - Nome</b>	ARTPAST/ Fuga A.
<b>AGGF - Funzionario responsabile</b>	NR (recupero pregresso)