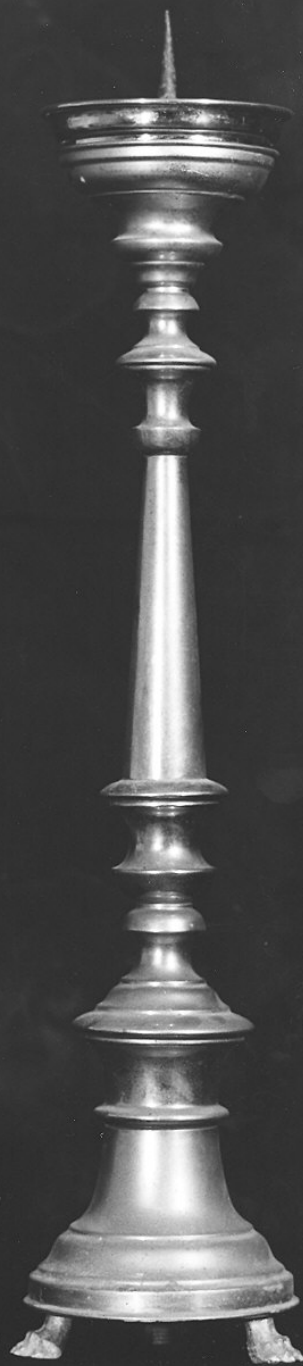


## SCHEDA



### CD - CODICI

TSK - Tipo scheda D

LIR - Livello ricerca C

#### NCT - CODICE UNIVOCO

NCTR - Codice regione 03

NCTN - Numero catalogo  
generale 00202179

ESC - Ente schedatore S27

ECP - Ente competente S27

### RV - RELAZIONI

ROZ - Altre relazioni 0300202178

**OG - OGGETTO****OGT - OGGETTO**

<b>OGTD - Definizione</b>	disegno
<b>OGTV - Identificazione</b>	opera isolata

**SGT - SOGGETTO**

<b>SGTI - Identificazione</b>	architettura: progetto di una caserma dei pompieri
<b>SGTT - Titolo</b>	pianta del secondo piano

**LC - LOCALIZZAZIONE GEOGRAFICO-AMMINISTRATIVA****PVC - LOCALIZZAZIONE GEOGRAFICO-AMMINISTRATIVA ATTUALE**

<b>PVCS - Stato</b>	Italia
<b>PVCR - Regione</b>	Lombardia
<b>PVCP - Provincia</b>	MI
<b>PVCC - Comune</b>	Milano

**LDC - COLLOCAZIONE SPECIFICA**

<b>LDCT - Tipologia</b>	palazzo
<b>LDCQ - Qualificazione</b>	statale
<b>LDCN - Denominazione</b>	Accademia di Belle Arti di Brera
<b>LDCC - Complesso monumentale di appartenenza</b>	Palazzo di Brera
<b>LDCU - Denominazione spazio viabilistico</b>	Via Brera, 28
<b>LDCM - Denominazione raccolta</b>	Raccolte storiche dell'Accademia di Brera
<b>LDCS - Specifiche</b>	biblioteca dell'accademia di belle arti di brera, cartella 13

**UB - UBICAZIONE E DATI PATRIMONIALI**

<b>UBO - Ubicazione originaria</b>	OR
------------------------------------	----

**DT - CRONOLOGIA****DTZ - CRONOLOGIA GENERICA**

<b>DTZG - Secolo</b>	sec. XIX
----------------------	----------

**DTS - CRONOLOGIA SPECIFICA**

<b>DTSI - Da</b>	1887
------------------	------

<b>DTSF - A</b>	1887
-----------------	------

<b>DTM - Motivazione cronologia</b>	data
-------------------------------------	------

**AU - DEFINIZIONE CULTURALE****AUT - AUTORE**

<b>AUTM - Motivazione dell'attribuzione</b>	firma
<b>AUTN - Nome scelto</b>	Tatti Vittorio
<b>AUTA - Dati anagrafici</b>	notizie 1887
<b>AUTH - Sigla per citazione</b>	00002581

**MT - DATI TECNICI**

<b>MTC - Materia e tecnica</b>	carta a mano/ acquerellatura/ inchiostro di china
--------------------------------	---

**MIS - MISURE**

MISA - Altezza	783
MISL - Larghezza	1146
<b>CO - CONSERVAZIONE</b>	
<b>STC - STATO DI CONSERVAZIONE</b>	
STCC - Stato di conservazione	cattivo
STCS - Indicazioni specifiche	bordo inferiore con tagli e pieghe, macchie sui margini destro e sinistro
<b>DA - DATI ANALITICI</b>	
<b>DES - DESCRIZIONE</b>	
DESO - Indicazioni sull'oggetto	Realizzato su carta leggera incollata su carta pesante. Pianta di edificio con murature campite a china, proiezione dei soffitti a volta in inchiostro rosso, vani in acquarello rosa e corte in grigio-azzurro. All'interno dei vari numeri di riferimento a legenda (da 1 a 4 a sn del dis. da 5 a 8 a ds.) Edificio a pianta rettangolare con aggetti al centro lati maggiori (inf) e (sup.) terrazze in acquarello legg. aggettanti sugli angoli. Corte porticata.
DESI - Codifica Iconclass	NR (recupero pregresso)
DESS - Indicazioni sul soggetto	NR (recupero pregresso)
<b>ISR - ISCRIZIONI</b>	
ISRC - Classe di appartenenza	didascalica
ISRS - Tecnica di scrittura	a penna
ISRT - Tipo di caratteri	lettere capitali
ISRP - Posizione	al centro
ISRI - Trascrizione	PIANO PRIMO
<b>ISR - ISCRIZIONI</b>	
ISRC - Classe di appartenenza	documentaria
ISRS - Tecnica di scrittura	a penna
ISRT - Tipo di caratteri	corsivo
ISRP - Posizione	in basso, a sinistra
ISRI - Trascrizione	PROGETTO DEL SIG VITTORIO TATTI PREMIATO / PREMIATO NEL CONCORSO GIORGIO VITTADINI DEL 1887
<b>ISR - ISCRIZIONI</b>	
ISRC - Classe di appartenenza	didascalica
ISRS - Tecnica di scrittura	a penna
ISRT - Tipo di caratteri	corsivo
ISRP - Posizione	NR (recupero pregresso)
ISRI - Trascrizione	SCALA METRICA 0-100
<b>ISR - ISCRIZIONI</b>	
ISRC - Classe di appartenenza	segnaletica
ISRS - Tecnica di scrittura	a penna

<b>ISRP - Posizione</b>	in basso, a destra
<b>ISRI - Trascrizione</b>	ARTE DILETTA
<b>ISR - ISCRIZIONI</b>	
<b>ISRC - Classe di appartenenza</b>	documentaria
<b>ISRS - Tecnica di scrittura</b>	a penna
<b>ISRT - Tipo di caratteri</b>	corsivo/ numeri arabi
<b>ISRP - Posizione</b>	in basso, a destra
<b>ISRI - Trascrizione</b>	N. 102
<b>NSC - Notizie storico-critiche</b>	La tavola è la prima delle 7 tavv. presentate da Vittorio Tatti al Concorso Vittadini del 1887 (programma in Atti, 1888 p. 71-75). Tatti dopo aver studiato a Padova frequenta il II anno a Brera. Nel 1885 ottiene una menzione onorevole nella scuola di architettura (atti 1885 p. 65) e un premio del 1886 (Atti 1887, p. 19). Nel 1886 si diploma presso l'Istituto Tecnico Superiore di Milano (AA. VV, il Politecnico di Milano, 1863-1914, MMilano 1963, p. 231)

## TU - CONDIZIONE GIURIDICA E VINCOLI

### CDG - CONDIZIONE GIURIDICA

<b>CDGG - Indicazione generica</b>	proprietà Stato
<b>CDGS - Indicazione specifica</b>	Accademia di Belle Arti di Brera
<b>CDGI - Indirizzo</b>	Via Brera, 28 - 20121 Milano (MI)

## DO - FONTI E DOCUMENTI DI RIFERIMENTO

### FTA - DOCUMENTAZIONE FOTOGRAFICA

<b>FTAX - Genere</b>	documentazione allegata
<b>FTAP - Tipo</b>	fotografia b/n
<b>FTAN - Codice identificativo</b>	SBAS MI 036306/LB

### BIB - BIBLIOGRAFIA

<b>BIBX - Genere</b>	bibliografia specifica
<b>BIBA - Autore</b>	Atti Regia
<b>BIBD - Anno di edizione</b>	1805-1896
<b>BIBH - Sigla per citazione</b>	00002416

### BIB - BIBLIOGRAFIA

<b>BIBX - Genere</b>	bibliografia specifica
<b>BIBA - Autore</b>	Politecnico di Milano, 1863-1914
<b>BIBD - Anno di edizione</b>	1963
<b>BIBH - Sigla per citazione</b>	00002688
<b>BIBN - V., pp., nn.</b>	p. 231

## AD - ACCESSO AI DATI

### ADS - SPECIFICHE DI ACCESSO AI DATI

<b>ADSP - Profilo di accesso</b>	1
<b>ADSM - Motivazione</b>	scheda contenente dati liberamente accessibili

## CM - COMPILAZIONE

### CMP - COMPILAZIONE

<b>CMPD - Data</b>	1994
<b>CMPN - Nome</b>	D'Auria G.
<b>FUR - Funzionario responsabile</b>	Maderna V.
<b>RVM - TRASCRIZIONE PER INFORMATIZZAZIONE</b>	
<b>RVMD - Data</b>	2006
<b>RVMN - Nome</b>	ARTPAST/ Fuga A.
<b>AGG - AGGIORNAMENTO - REVISIONE</b>	
<b>AGGD - Data</b>	2006
<b>AGGN - Nome</b>	ARTPAST/ Fuga A.
<b>AGGF - Funzionario responsabile</b>	NR (recupero pregresso)