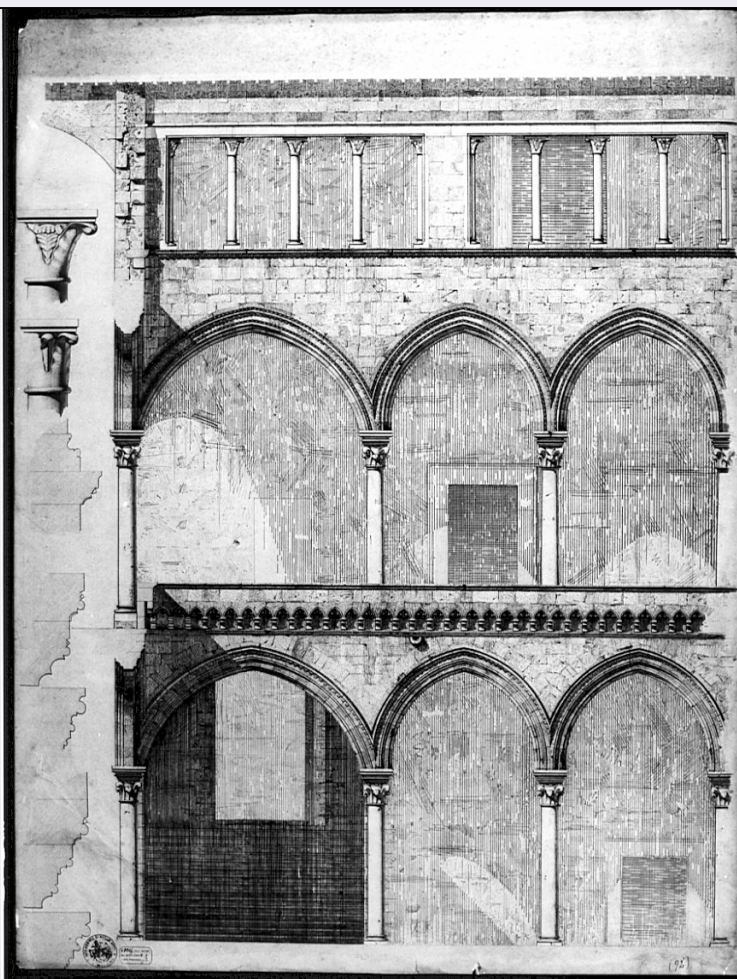


# SCHEDA



## CD - CODICI

TSK - Tipo scheda	D
LIR - Livello ricerca	C
NCT - CODICE UNIVOCO	
NCTR - Codice regione	03
NCTN - Numero catalogo generale	00200431
ESC - Ente schedatore	S27
ECP - Ente competente	S27

## RV - RELAZIONI

ROZ - Altre relazioni	0300200416
-----------------------	------------

## OG - OGGETTO

### OGT - OGGETTO

OGTD - Definizione	disegno
OGTV - Identificazione	opera isolata

### SGT - SOGGETTO

SGTI - Identificazione	architettura: rilievo di Palazzo Vitelleschi
SGTT - Titolo	particolare di prospetto di facciata

## LC - LOCALIZZAZIONE GEOGRAFICO-AMMINISTRATIVA

PVC - LOCALIZZAZIONE GEOGRAFICO-AMMINISTRATIVA ATTUALE

<b>PVCS - Stato</b>	Italia
<b>PVCR - Regione</b>	Lombardia
<b>PVCP - Provincia</b>	MI
<b>PVCC - Comune</b>	Milano

#### **LDC - COLLOCAZIONE SPECIFICA**

<b>LDCT - Tipologia</b>	palazzo
<b>LDCQ - Qualificazione</b>	statale
<b>LDCN - Denominazione</b>	Accademia di Belle Arti di Brera
<b>LDCC - Complesso monumentale di appartenenza</b>	Palazzo di Brera
<b>LDCU - Denominazione spazio viabilistico</b>	via Brera, 28
<b>LDCM - Denominazione raccolta</b>	Raccolte storiche dell'Accademia di Brera
<b>LDCS - Specifiche</b>	Biblioteca dell'Accademia di Belle Arti di Brera, cartella 11

#### **UB - UBICAZIONE E DATI PATRIMONIALI**

<b>UBO - Ubicazione originaria</b>	OR
------------------------------------	----

#### **DT - CRONOLOGIA**

##### **DTZ - CRONOLOGIA GENERICA**

<b>DTZG - Secolo</b>	sec. XIX
----------------------	----------

##### **DTS - CRONOLOGIA SPECIFICA**

<b>DTSI - Da</b>	1876
<b>DTSF - A</b>	1877
<b>DTM - Motivazione cronologia</b>	documentazione

#### **AU - DEFINIZIONE CULTURALE**

##### **AUT - AUTORE**

<b>AUTM - Motivazione dell'attribuzione</b>	NR (recupero pregresso)
<b>AUTN - Nome scelto</b>	Boffi Luigi
<b>AUTA - Dati anagrafici</b>	1846/ 1904
<b>AUTH - Sigla per citazione</b>	00002454

#### **MT - DATI TECNICI**

<b>MTC - Materia e tecnica</b>	cartoncino/ inchiostro di china
<b>MIS - MISURE</b>	
<b>MISU - Unita'</b>	mm.
<b>MISA - Altezza</b>	1102
<b>MISL - Larghezza</b>	758

#### **CO - CONSERVAZIONE**

##### **STC - STATO DI CONSERVAZIONE**

<b>STCC - Stato di conservazione</b>	discreto
--------------------------------------	----------

#### **DA - DATI ANALITICI**

##### **DES - DESCRIZIONE**

<b>DESO - Indicazioni sull'oggetto</b>	Disegno del rilievo di Palazzo Vitelleschi. Particolare di prospetto di palazzo a china nera, ombreggiato. Dal basso: porticato ad archi ogivali su colome a fusto liscio e capitello fitomorfo. Il marcapiano ha archetti ogivali trilobati poggianti su mensole modanate. Al 1° piano: loggiato ad archi ogivali, poggianti su colonne lisce uguali a quelle sottostanti. Al 2° piano: loggiato caratterizzato da architrave, al c. da porzione di muso, sorretto da piccole colonne lisce con capitelli diversi l'uno dall'altro. Coronamento costituito da merli poco accentuati. All'estrema sinistra: profili di modanatura (a china nera tratteggiata) degli archi e, in a., due capitelli del loggiato del 2° piano, fitomorfi e diversi.
<b>DESI - Codifica Iconclass</b>	NR (recupero pregresso)
<b>DESS - Indicazioni sul soggetto</b>	NR (recupero pregresso)

#### ISR - ISCRIZIONI

<b>ISRC - Classe di appartenenza</b>	documentaria
<b>ISRS - Tecnica di scrittura</b>	a penna
<b>ISRP - Posizione</b>	angolo inferiore destro
<b>ISRI - Trascrizione</b>	N. 92

<b>NSC - Notizie storico-critiche</b>	Disegno che fa parte di un corpus di 24 disegni eseguiti per il pensionato Oggioni (Atti...,1874, p.14,e in A.A.B. Legati Oggioni. Atti vari 1868-79 CARPI B IV° 01). Si tratta del saggio finale del pensionato che svolge tra il 1876/ 77.I disegni sono stati pubblicati (vedi bibliografia). Inoltre Boffi ottiene nel 1864 la medaglia d'argento con lode alla Scuola di elementi architettonici (Atti...,1864 p.48); nel 1868 vince il premio alla Scuola Superiore di Architettura (Atti...1868, p.43); nel 1871 vince il concorso per la Pensione Oggioni (Atti...1874, p.14; nel 1874, insieme al Bernardo Rigoli, vince il premio Vftadini (Atti..., 1874/ 78, pp.26/ 27) con un progetto per un mercato coperto per frutta e verdura al Verziere di Milano; nel 1878 pubblicò il progetto per "l'Ossario" da erigersi a Custoza" (Ricordi di Architettura, Supplemento fasc.VIII, anno I, 1878); nel 1881 pubblicò "il Monumento alle Cinque Giornate". (Ricordi d'Architettura, fasc. XII, anno IV); nel 1882 pubblicò un "Monumento sepolcrale" (Ricordi d'Architettura, fase, anno V).
---------------------------------------	--

#### TU - CONDIZIONE GIURIDICA E VINCOLI

##### CDG - CONDIZIONE GIURIDICA

<b>CDGG - Indicazione generica</b>	proprietà Stato
<b>CDGS - Indicazione specifica</b>	Accademia di Belle Arti di Brera
<b>CDGI - Indirizzo</b>	Via Brera, 28 - 20121 Milano (MI)

#### DO - FONTI E DOCUMENTI DI RIFERIMENTO

##### FTA - DOCUMENTAZIONE FOTOGRAFICA

<b>FTAX - Genere</b>	documentazione allegata
<b>FTAP - Tipo</b>	fotografia b/n
<b>FTAN - Codice identificativo</b>	SBAS MI 060753/LB

#### AD - ACCESSO AI DATI

##### ADS - SPECIFICHE DI ACCESSO AI DATI

<b>ADSP - Profilo di accesso</b>	1
<b>ADSM - Motivazione</b>	scheda contenente dati liberamente accessibili
<b>CM - COMPILAZIONE</b>	
<b>CMP - COMPILAZIONE</b>	
<b>CMPD - Data</b>	1997
<b>CMPN - Nome</b>	Papagna P.
<b>FUR - Funzionario responsabile</b>	Maderna V.
<b>RVM - TRASCRIZIONE PER INFORMATIZZAZIONE</b>	
<b>RVMD - Data</b>	2006
<b>RVMN - Nome</b>	ARTPAST/ Knapp B.
<b>AGG - AGGIORNAMENTO - REVISIONE</b>	
<b>AGGD - Data</b>	2006
<b>AGGN - Nome</b>	ARTPAST/ Knapp B.
<b>AGGF - Funzionario responsabile</b>	NR (recupero pregresso)
<b>AN - ANNOTAZIONI</b>	
<b>OSS - Osservazioni</b>	Il disegno è stato eseguito sul recto.