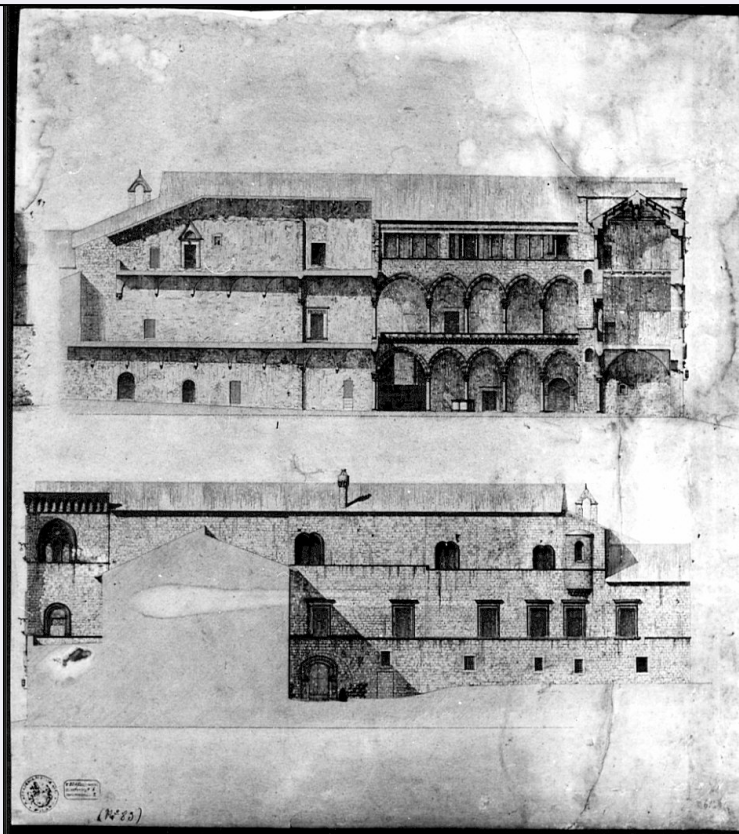


SCHEDA



CD - CODICI

TSK - Tipo scheda	D
LIR - Livello ricerca	C
NCT - CODICE UNIVOCO	
NCTR - Codice regione	03
NCTN - Numero catalogo generale	00200433
ESC - Ente schedatore	S27
ECP - Ente competente	S27

RV - RELAZIONI

ROZ - Altre relazioni	0300200416
-----------------------	------------

OG - OGGETTO

OGT - OGGETTO

OGTD - Definizione	disegno
OGTV - Identificazione	opera isolata

SGT - SOGGETTO

SGTI - Identificazione	architettura: rilievo di Palazzo Vitelleschi
SGTT - Titolo	prospetto e sezione

LC - LOCALIZZAZIONE GEOGRAFICO-AMMINISTRATIVA

PVC - LOCALIZZAZIONE GEOGRAFICO-AMMINISTRATIVA ATTUALE

PVCS - Stato	Italia
PVCR - Regione	Lombardia
PVCP - Provincia	MI

PVCC - Comune	Milano
LDC - COLLOCAZIONE SPECIFICA	
LDCT - Tipologia	palazzo
LDCQ - Qualificazione	statale
LDCN - Denominazione	Accademia di Belle Arti di Brera
LDCC - Complesso monumentale di appartenenza	Palazzo di Brera
LDCU - Denominazione spazio viabilistico	via Brera, 28
LDCM - Denominazione raccolta	Raccolte storiche dell'Accademia di Brera
LDCS - Specifiche	Biblioteca dell'Accademia di Belle Arti di Brera, cartella 11
UB - UBICAZIONE E DATI PATRIMONIALI	
UBO - Ubicazione originaria	OR
DT - CRONOLOGIA	
DTZ - CRONOLOGIA GENERICA	
DTZG - Secolo	sec. XIX
DTS - CRONOLOGIA SPECIFICA	
DTSI - Da	1876
DTSF - A	1877
DTM - Motivazione cronologia	documentazione
AU - DEFINIZIONE CULTURALE	
AUT - AUTORE	
AUTM - Motivazione dell'attribuzione	NR (recupero pregresso)
AUTN - Nome scelto	Boffi Luigi
AUTA - Dati anagrafici	1846/ 1904
AUTH - Sigla per citazione	00002454
MT - DATI TECNICI	
MTC - Materia e tecnica	carta/ inchiostro di china
MTC - Materia e tecnica	cartoncino
MIS - MISURE	
MISU - Unita'	mm.
MISA - Altezza	786
MISL - Larghezza	696
CO - CONSERVAZIONE	
STC - STATO DI CONSERVAZIONE	
STCC - Stato di conservazione	mediocre
STCS - Indicazioni specifiche	macchie bianche su tutto il foglio
DA - DATI ANALITICI	
DES - DESCRIZIONE	

DESO - Indicazioni sull'oggetto	Rilievo di Palazzo Vitelleschi. Disegno a china nera su carta pesante incollata a cartoncino. Prospetto e sezione di edificio a china nera ombreggiati. In basso il prospetto: da sinistra la facciata è caratterizzata da comice a mensola ed archetti: al 1° piano finestra a tutto sesto con cornici semplici; al 2° piano trifora con rosone con archetti a sesto acuto trilobati. Al centro: al 1° piano finestra con cornici; al 2° piano bifore semplici. A destra il 1° e il 2° piano la garrita. superiormente la sezione dell' edificio, sul cortile: sviluppo del oorpo di fabbrica su 3 piani. Al centro due ordini di logge a sesto acuto; in alto camminamento (loggiate architravate tripartite). A destra sezione di torre con 3 piani. f.t. A sinistra corpo di fabbrica con 3 piani.
DESI - Codifica Iconclass	NR (recupero pregresso)
DESS - Indicazioni sul soggetto	NR (recupero pregresso)
ISR - ISCRIZIONI	
ISRC - Classe di appartenenza	documentaria
ISRS - Tecnica di scrittura	a penna
ISRP - Posizione	angolo inferiore sinistro
ISRI - Trascrizione	N. 83
STM - STEMMI, EMBLEMI, MARCHI	
STMC - Classe di appartenenza	timbro
STMP - Posizione	angolo inferiore sinistro
STMD - Descrizione	NR (recupero pregresso)
NSC - Notizie storico-critiche	Disegno che fa parte di un corpus di 24 disegni eseguiti per il pensionato Oggioni (Atti...,1874, p.14,e in A.A.B. Legati Oggioni. Atti vari 1868-79 CARPI B IV° 01). Si tratta del saggio finale del pensionato che svolge tra il 1876/ 77.I disegni sono stati pubblicati (vedi bibliografia). Inoltre Boffi ottiene nel 1864 la medaglia d'argento con lode alla Scuola di elementi architettonici (Atti...,1864 p.48); nel 1868 vince il premio alla Scuola Superiore di Architettura (Atti...1868, p.43); nel 1871 vince il concorso per la Pensione Oggioni (Atti...1874, p.14; nel 1874, insieme al Bernardo Rigoli, vince il premio Vftadini (Atti..., 1874/ 78, pp.26/ 27) con un progetto per un mercato coperto per frutta e verdura al Verziere di Milano; nel 1878 pubblicò il progetto per "l'Ossario" da erigersi a Custoza" (Ricordi di Architettura, Supplemento fasc.VIII, anno I, 1878); nel 1881 pubblicò "il Monumento alle Cinque Giornate". (Ricordi d'Architettura, fasc. XII, anno IV); nel 1882 pubblicò un "Monumento sepolcrale" (Ricordi d'Architettura, fase, anno V).
TU - CONDIZIONE GIURIDICA E VINCOLI	
CDG - CONDIZIONE GIURIDICA	
CDGG - Indicazione generica	proprietà Stato
CDGS - Indicazione specifica	Accademia di Belle Arti di Brera
CDGI - Indirizzo	Via Brera, 28 - 20121 Milano (MI)
DO - FONTI E DOCUMENTI DI RIFERIMENTO	
FTA - DOCUMENTAZIONE FOTOGRAFICA	

FTAX - Genere	documentazione allegata
FTAP - Tipo	fotografia b/n
FTAN - Codice identificativo	SBAS MI 060769/LB
AD - ACCESSO AI DATI	
ADS - SPECIFICHE DI ACCESSO AI DATI	
ADSP - Profilo di accesso	1
ADSM - Motivazione	scheda contenente dati liberamente accessibili
CM - COMPILAZIONE	
CMP - COMPILAZIONE	
CMPD - Data	1997
CMPN - Nome	Papagna P.
FUR - Funzionario responsabile	Maderna V.
RVM - TRASCRIZIONE PER INFORMATIZZAZIONE	
RVMD - Data	2006
RVMN - Nome	ARTPAST/ Knapp B.
AGG - AGGIORNAMENTO - REVISIONE	
AGGD - Data	2006
AGGN - Nome	ARTPAST/ Knapp B.
AGGF - Funzionario responsabile	NR (recupero pregresso)
AN - ANNOTAZIONI	
OSS - Osservazioni	Il disegno è stato eseguito sul recto.