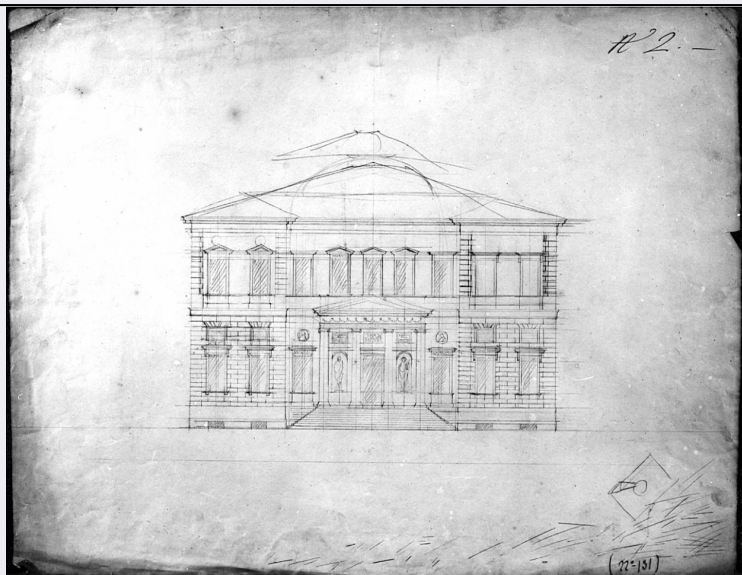


SCHEDA



CD - CODICI

| | |
|---------------------------------|----------|
| TSK - Tipo scheda | D |
| LIR - Livello ricerca | C |
| NCT - CODICE UNIVOCO | |
| NCTR - Codice regione | 03 |
| NCTN - Numero catalogo generale | 00200665 |
| ESC - Ente schedatore | S27 |
| ECP - Ente competente | S27 |

RV - RELAZIONI

| | |
|-----------------------|------------|
| ROZ - Altre relazioni | 0300200663 |
|-----------------------|------------|

OG - OGGETTO

OGT - OGGETTO

| | |
|------------------------|---------------|
| OGTD - Definizione | disegno |
| OGTV - Identificazione | opera isolata |

SGT - SOGGETTO

| | |
|------------------------|-------------------------------------|
| SGTI - Identificazione | architettura: progetto per edificio |
| SGTT - Titolo | prospetto |

LC - LOCALIZZAZIONE GEOGRAFICO-AMMINISTRATIVA

PVC - LOCALIZZAZIONE GEOGRAFICO-AMMINISTRATIVA ATTUALE

| | |
|------------------|-----------|
| PVCS - Stato | Italia |
| PVCR - Regione | Lombardia |
| PVCP - Provincia | MI |
| PVCC - Comune | Milano |

LDC - COLLOCAZIONE SPECIFICA

| | |
|-----------------------|----------------------------------|
| LDCT - Tipologia | palazzo |
| LDCQ - Qualificazione | statale |
| LDCN - Denominazione | Accademia di Belle Arti di Brera |

| | |
|---|--|
| LDCC - Complesso monumentale di appartenenza | Palazzo di Brera |
| LDCU - Denominazione spazio viabilistico | via Brera, 28 |
| LDCM - Denominazione raccolta | Raccolte storiche dell'Accademia di Brera |
| LDCS - Specifiche | Biblioteca dell'Accademia di Belle Arti di Brera, cartella 12 |
| UB - UBICAZIONE E DATI PATRIMONIALI | |
| UBO - Ubicazione originaria | OR |
| DT - CRONOLOGIA | |
| DTZ - CRONOLOGIA GENERICA | |
| DTZG - Secolo | sec. XIX |
| DTS - CRONOLOGIA SPECIFICA | |
| DTSI - Da | 1803 |
| DTSV - Validita' | (?) |
| DTSF - A | 1803 |
| DTSL - Validita' | (?) |
| DTM - Motivazione cronologia | analisi storica |
| AU - DEFINIZIONE CULTURALE | |
| AUT - AUTORE | |
| AUTM - Motivazione dell'attribuzione | firma |
| AUTN - Nome scelto | Capitani Giovanni Battista |
| AUTA - Dati anagrafici | notizie 1803-1804 |
| AUTH - Sigla per citazione | 00002468 |
| MT - DATI TECNICI | |
| MTC - Materia e tecnica | carta/ matita |
| MIS - MISURE | |
| MISU - Unita' | mm. |
| MISA - Altezza | 441 |
| MISL - Larghezza | 565 |
| CO - CONSERVAZIONE | |
| STC - STATO DI CONSERVAZIONE | |
| STCC - Stato di conservazione | buono |
| STCS - Indicazioni specifiche | strappo al centro a destra |
| DA - DATI ANALITICI | |
| DES - DESCRIZIONE | |
| DESO - Indicazioni sull'oggetto | Prospetto di edificio a matita su fondo chiaro con tracce di linee a china e matita nell'angolo inferiore a destra. Alzato di edificio a due piani, preceduto da gradinata centrale, quattro colonne di ordine gigante ioniche con fregio e timpano superiore. Inferiormente: muri a |

| | |
|--|---|
| | bugnato liscio con aperture e mezzanini: superiori.Superiormente: serie di aperture in porte timpanate. Copertura con schizzo di cupola centrale. |
| DESI - Codifica Iconclass | NR (recupero pregresso) |
| DESS - Indicazioni sul soggetto | NR (recupero pregresso) |
| ISR - ISCRIZIONI | |
| ISRC - Classe di appartenenza | documentaria |
| ISRS - Tecnica di scrittura | a penna |
| ISRP - Posizione | angolo superiore destro |
| ISRI - Trascrizione | N. 2 |
| ISR - ISCRIZIONI | |
| ISRC - Classe di appartenenza | documentaria |
| ISRS - Tecnica di scrittura | a penna |
| ISRP - Posizione | verso: angolo inferiore destro |
| ISRI - Trascrizione | GIO' BATTA CAPITANI |
| ISR - ISCRIZIONI | |
| ISRC - Classe di appartenenza | documentaria |
| ISRS - Tecnica di scrittura | a penna |
| ISRP - Posizione | angolo inferiore destro |
| ISRI - Trascrizione | (N. 131) |
| NSC - Notizie storico-critiche | Prova per la pensione romana (anno 1803?) |
| TU - CONDIZIONE GIURIDICA E VINCOLI | |
| CDG - CONDIZIONE GIURIDICA | |
| CDGG - Indicazione generica | proprietà Stato |
| CDGS - Indicazione specifica | Accademia di Belle Arti di Brera |
| CDGI - Indirizzo | Via Brera, 28 - 20121 Milano (MI) |
| DO - FONTI E DOCUMENTI DI RIFERIMENTO | |
| FTA - DOCUMENTAZIONE FOTOGRAFICA | |
| FTAX - Genere | documentazione allegata |
| FTAP - Tipo | fotografia b/n |
| FTAN - Codice identificativo | SBAS MI 060534/LB |
| AD - ACCESSO AI DATI | |
| ADS - SPECIFICHE DI ACCESSO AI DATI | |
| ADSP - Profilo di accesso | 1 |
| ADSM - Motivazione | scheda contenente dati liberamente accessibili |
| CM - COMPILAZIONE | |
| CMP - COMPILAZIONE | |
| CMPD - Data | 2000 |

| | |
|---|---|
| CMPN - Nome | Grassi R. |
| FUR - Funzionario responsabile | Maderna V. |
| RVM - TRASCRIZIONE PER INFORMATIZZAZIONE | |
| RVMD - Data | 2006 |
| RVMN - Nome | ARTPAST/ Knapp B. |
| AGG - AGGIORNAMENTO - REVISIONE | |
| AGGD - Data | 2006 |
| AGGN - Nome | ARTPAST/ Knapp B. |
| AGGF - Funzionario responsabile | NR (recupero pregresso) |
| AN - ANNOTAZIONI | |
| OSS - Osservazioni | Nella voce bibliografia si fa riferimento a : AAB, Corpi E III, 10. |