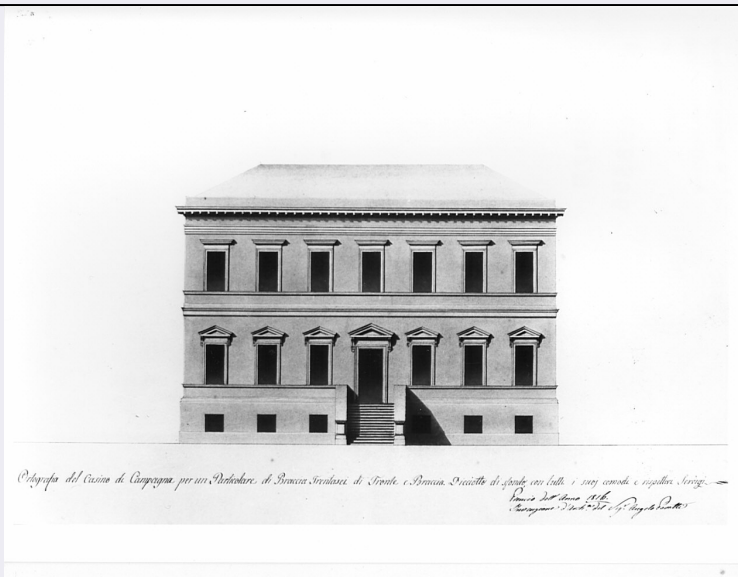


SCHEDA



CD - CODICI

TSK - Tipo scheda	D
LIR - Livello ricerca	C
NCT - CODICE UNIVOCO	
NCTR - Codice regione	03
NCTN - Numero catalogo generale	00158356
ESC - Ente schedatore	S27
ECP - Ente competente	S27

RV - RELAZIONI

ROZ - Altre relazioni	0300158353
-----------------------	------------

OG - OGGETTO

OGT - OGGETTO

OGTD - Definizione	disegno
OGTV - Identificazione	opera isolata

SGT - SOGGETTO

SGTI - Identificazione	architettura: progetto per casino di campagna
SGTT - Titolo	ortografia

LC - LOCALIZZAZIONE GEOGRAFICO-AMMINISTRATIVA

PVC - LOCALIZZAZIONE GEOGRAFICO-AMMINISTRATIVA ATTUALE

PVCS - Stato	Italia
PVCR - Regione	Lombardia
PVCP - Provincia	MI
PVCC - Comune	Milano

LDC - COLLOCAZIONE SPECIFICA

LDCT - Tipologia	palazzo
LDCQ - Qualificazione	statale
LDCN - Denominazione	Accademia di Belle Arti di Brera

LDCC - Complesso monumentale di appartenenza	Palazzo di Brera
LDCU - Denominazione spazio viabilistico	via Brera, 28
LDCM - Denominazione raccolta	Raccolte storiche dell'Accademia di Brera
LDCS - Specifiche	Biblioteca dell'Accademia di Belle Arti di Brera, cartella M I 97

UB - UBICAZIONE E DATI PATRIMONIALI

UBO - Ubicazione originaria	OR
------------------------------------	----

DT - CRONOLOGIA

DTZ - CRONOLOGIA GENERICA

DTZG - Secolo	sec. XIX
----------------------	----------

DTS - CRONOLOGIA SPECIFICA

DTSI - Da	1816
------------------	------

DTSF - A	1816
-----------------	------

DTM - Motivazione cronologia	data
-------------------------------------	------

AU - DEFINIZIONE CULTURALE

AUT - AUTORE

AUTM - Motivazione dell'attribuzione	NR (recupero pregresso)
---	-------------------------

AUTN - Nome scelto	Poratti Angelo
---------------------------	----------------

AUTA - Dati anagrafici	notizie 1813-1816
-------------------------------	-------------------

AUTH - Sigla per citazione	00002552
-----------------------------------	----------

MT - DATI TECNICI

MTC - Materia e tecnica	carta/ acquerellatura/ inchiostro di china
--------------------------------	--

MIS - MISURE

MISU - Unita'	mm.
----------------------	-----

MISA - Altezza	500
-----------------------	-----

MISL - Larghezza	635
-------------------------	-----

CO - CONSERVAZIONE

STC - STATO DI CONSERVAZIONE

STCC - Stato di conservazione	buono
--------------------------------------	-------

STCS - Indicazioni specifiche	qualche piccola macchia ossidata, pieghe e lacerazioni lungo il margine inferiore
--------------------------------------	---

DA - DATI ANALITICI

DES - DESCRIZIONE

DESO - Indicazioni sull'oggetto	Marginato. Prospetto di un edificio a bistro con leggera sfumatura oca su fondo in acquarello azzurro chiaro. Facciata con seminterrato e due piani fuori terra. Al primo piano finestre e porta d'accesso centrale con timpano triangolare. Al secondo piano 7 finestre con cornice rettilinea. I 3 piani sono distinti da cornici marcapiano.
--	---

DESI - Codifica Iconclass	NR (recupero pregresso)
----------------------------------	-------------------------

DESS - Indicazioni sul soggetto	NR (recupero pregresso)
--	-------------------------

ISR - ISCRIZIONI	
ISRC - Classe di appartenenza	documentaria
ISRS - Tecnica di scrittura	a matita
ISRP - Posizione	angolo superiore destro
ISRI - Trascrizione	16
ISR - ISCRIZIONI	
ISRC - Classe di appartenenza	documentaria
ISRS - Tecnica di scrittura	a penna
ISRP - Posizione	angolo superiore sinistro
ISRI - Trascrizione	A
ISR - ISCRIZIONI	
ISRC - Classe di appartenenza	documentaria
ISRS - Tecnica di scrittura	a penna
ISRP - Posizione	angolo superiore sinistro
ISRI - Trascrizione	TAV. IV
ISR - ISCRIZIONI	
ISRC - Classe di appartenenza	documentaria
ISRS - Tecnica di scrittura	a penna
ISRP - Posizione	in basso
ISRI - Trascrizione	ORTOGRAFIA DEL CASINO DI CAMPAGNA PER UN PARTICOLARE DI BRACCIA TRENTASEI DI FRONTE E BRACCIA DICIOOTTO DI FONDO CON TUTTI I SUOI COMODI E RISPETTIVI SERVIZI
ISR - ISCRIZIONI	
ISRC - Classe di appartenenza	documentaria
ISRS - Tecnica di scrittura	a penna
ISRP - Posizione	in basso a destra
ISRI - Trascrizione	PREMIO DELL'ANNO 1816/ INV. D'ARCH.A DEL SIG.R ANGELO PORATTI
ISR - ISCRIZIONI	
ISRC - Classe di appartenenza	documentaria
ISRS - Tecnica di scrittura	a matita
ISRP - Posizione	verso: in basso
ISRI - Trascrizione	SCALA DI ARCH.A PER LA COMPOSIZIONE/ PREMIATO IN SECONDA CLASSE ANNO 1816/ SIG. ANGELO PORATTI (SIC) D'OSSONA
NSC - Notizie storico-critiche	Fa parte di una serie di cinque disegni per il concorso di seconda classe dell'Accader Milano. (Atti...1816, p.49). I disegni sono (cartella M I 97 contenente i progetti premiati al concorso per l'invenzione architettonica dal 1805 al 1826.

TU - CONDIZIONE GIURIDICA E VINCOLI**CDG - CONDIZIONE GIURIDICA**

CDGG - Indicazione generica	proprietà Stato
CDGS - Indicazione specifica	Accademia di Belle Arti di Brera
CDGI - Indirizzo	Via Brera, 28 - 20121 Milano (MI)

DO - FONTI E DOCUMENTI DI RIFERIMENTO**FTA - DOCUMENTAZIONE FOTOGRAFICA**

FTAX - Genere	documentazione allegata
FTAP - Tipo	fotografia b/n
FTAN - Codice identificativo	SBAS MI 056187/SB

BIB - BIBLIOGRAFIA

BIBX - Genere	bibliografia specifica
BIBA - Autore	Atti Regia
BIBD - Anno di edizione	1805-1896
BIBH - Sigla per citazione	00002416
BIBN - V., pp., nn.	p. 49

AD - ACCESSO AI DATI**ADS - SPECIFICHE DI ACCESSO AI DATI**

ADSP - Profilo di accesso	1
ADSM - Motivazione	scheda contenente dati liberamente accessibili

CM - COMPILAZIONE**CMP - COMPILAZIONE**

CMPD - Data	1992
CMPN - Nome	Papagna P.
FUR - Funzionario responsabile	Maderna V.

RVM - TRASCRIZIONE PER INFORMATIZZAZIONE

RVMD - Data	2006
RVMN - Nome	ARTPAST/ Knapp B.

AGG - AGGIORNAMENTO - REVISIONE

AGGD - Data	2006
AGGN - Nome	ARTPAST/ Knapp B.
AGGF - Funzionario responsabile	NR (recupero pregresso)