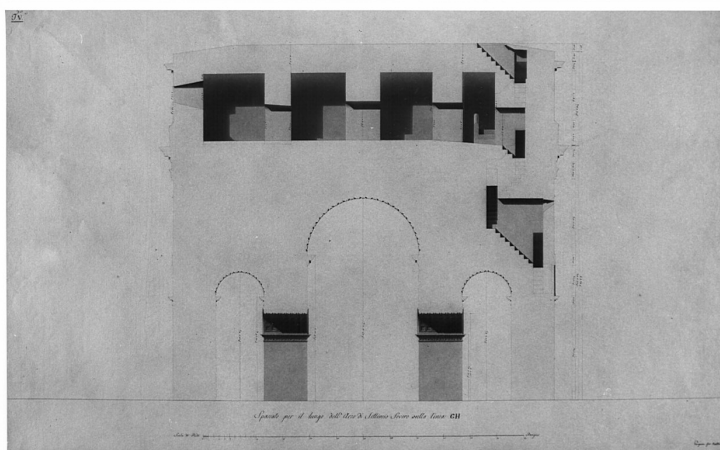


# SCHEDA



## CD - CODICI

TSK - Tipo scheda	D
LIR - Livello ricerca	C
<b>NCT - CODICE UNIVOCO</b>	
NCTR - Codice regione	03
NCTN - Numero catalogo generale	00085579
ESC - Ente schedatore	S27
ECP - Ente competente	S27

## RV - RELAZIONI

ROZ - Altre relazioni	0300085575
-----------------------	------------

## OG - OGGETTO

### OGT - OGGETTO

OGTD - Definizione	disegno
OGTV - Identificazione	opera isolata

### SGT - SOGGETTO

SGTI - Identificazione	architettura: rilievo dell'Arco di Settimio Severo
SGTT - Titolo	sezione

## LC - LOCALIZZAZIONE GEOGRAFICO-AMMINISTRATIVA

### PVC - LOCALIZZAZIONE GEOGRAFICO-AMMINISTRATIVA ATTUALE

PVCS - Stato	Italia
PVCR - Regione	Lombardia
PVCP - Provincia	MI
PVCC - Comune	Milano

### LDC - COLLOCAZIONE SPECIFICA

LDCT - Tipologia	palazzo
LDCQ - Qualificazione	statale
LDCN - Denominazione	Accademia di Belle Arti di Brera
LDCC - Complesso monumentale di appartenenza	Palazzo di Brera

<b>LDCU - Denominazione spazio viabilistico</b>	via Brera, 28
<b>LDCM - Denominazione raccolta</b>	Raccolte storiche dell'Accademia di Brera
<b>LDCS - Specifiche</b>	Biblioteca dell'Accademia di Belle Arti di Brera, cart. A I 188
<b>UB - UBICAZIONE E DATI PATRIMONIALI</b>	
<b>UBO - Ubicazione originaria</b>	OR
<b>DT - CRONOLOGIA</b>	
<b>DTZ - CRONOLOGIA GENERICA</b>	
<b>DTZG - Secolo</b>	sec. XIX
<b>DTS - CRONOLOGIA SPECIFICA</b>	
<b>DTSI - Da</b>	1812
<b>DTSF - A</b>	1812
<b>DTM - Motivazione cronologia</b>	iscrizione
<b>AU - DEFINIZIONE CULTURALE</b>	
<b>AUT - AUTORE</b>	
<b>AUTM - Motivazione dell'attribuzione</b>	iscrizione
<b>AUTN - Nome scelto</b>	Vergani Giovanni Battista
<b>AUTA - Dati anagrafici</b>	notizie 1808-1841
<b>AUTH - Sigla per citazione</b>	00002739
<b>MT - DATI TECNICI</b>	
<b>MTC - Materia e tecnica</b>	carta/ inchiostro di china/ acquerellatura
<b>MIS - MISURE</b>	
<b>MISU - Unita'</b>	mm.
<b>MISA - Altezza</b>	1000
<b>MISL - Larghezza</b>	635
<b>FIL - Filigrana</b>	D & C Blauw IV
<b>CO - CONSERVAZIONE</b>	
<b>STC - STATO DI CONSERVAZIONE</b>	
<b>STCC - Stato di conservazione</b>	buono
<b>DA - DATI ANALITICI</b>	
<b>DES - DESCRIZIONE</b>	
<b>DESO - Indicazioni sull'oggetto</b>	Sezione trasversale dell'Arco di Settimio Severo, a china, bistro e acquerello leggermente rosato su fondo chiaro, con linee di quota a china nera e rossa, entro linea di margine a china. Spaccato lungo la linea orizzontale dell'arco con veduta di parte delle volte di passaggio dei fornic, della sezione delle scale e delle varie aperture dell'attico.
<b>DESI - Codifica Iconclass</b>	NR (recupero pregresso)
<b>DESS - Indicazioni sul soggetto</b>	NR (recupero pregresso)
<b>ISR - ISCRIZIONI</b>	
<b>ISRC - Classe di appartenenza</b>	documentaria

<b>ISRS - Tecnica di scrittura</b>	a penna
<b>ISRT - Tipo di caratteri</b>	corsivo
<b>ISRP - Posizione</b>	in alto a sinistra
<b>ISRI - Trascrizione</b>	TAV. V
<b>ISR - ISCRIZIONI</b>	
<b>ISRC - Classe di appartenenza</b>	documentaria
<b>ISRS - Tecnica di scrittura</b>	a penna
<b>ISRT - Tipo di caratteri</b>	corsivo
<b>ISRP - Posizione</b>	in basso a sinistra
<b>ISRI - Trascrizione</b>	SPACCATO PER IL LUNGO DELL'ARCO DI SETTIMIO SEVERO SULLA LINEA G.H.
<b>ISR - ISCRIZIONI</b>	
<b>ISRC - Classe di appartenenza</b>	documentaria
<b>ISRS - Tecnica di scrittura</b>	a penna
<b>ISRT - Tipo di caratteri</b>	corsivo/ numeri arabi
<b>ISRP - Posizione</b>	in basso al centro
<b>ISRI - Trascrizione</b>	SCALA DI PIEDI 60 PARIGINI
<b>ISR - ISCRIZIONI</b>	
<b>ISRC - Classe di appartenenza</b>	documentaria
<b>ISRS - Tecnica di scrittura</b>	NR (recupero pregresso)
<b>ISRT - Tipo di caratteri</b>	corsivo
<b>ISRP - Posizione</b>	in basso a destra
<b>ISRI - Trascrizione</b>	VERGANI GIO' BATTA
<b>ISR - ISCRIZIONI</b>	
<b>ISRC - Classe di appartenenza</b>	documentaria
<b>ISRS - Tecnica di scrittura</b>	a matita
<b>ISRT - Tipo di caratteri</b>	corsivo
<b>ISRP - Posizione</b>	al verso, in alto a sinistra
<b>ISRI - Trascrizione</b>	SAGGIO DELL'ANNO PRIMO 1812 DA ESPORSI L'ANNO 1813
<b>NSC - Notizie storico-critiche</b>	<p>Il disegno appartiene ad una serie di 14 tavole redatte da Giovanni Battista Vergani nel 1812, come saggio del primo anno di pensionato a Roma ed esposto a Brera nel 1813 (esposizione annuale dell'Accademia;"Atti dell'I.R. Accademia delle Belle Arti", 1813, p. 57). Nel 1818 Vergani aggiunse un supplemento ai saggi dei primi tre anni (Atti..., p. 44). Il disegno è rilegato entro il volume A I 188, contenente vari saggi di pensionato romano dal 1812 al 1820. Giovanni Battista Vergani vinse il terzo premio di prospettiva nel concorso di II classe del 1808 (Atti..., 1808, p. 62), il secondo premio per la composizione nel concorso di II classe del 1809 (Atti..., 1809, p. 62) e quello per l'invenzione nel concorso del 1810 (Atti..., 1810, p. 66). Tra il 1812 e il 1815 inviò da Roma i saggi di pensionato del I, II,</p>

III, IV anno che vengono esposti a Brera. Nel 1812 e nel 1816 ottenne premi anche presso l'Accademia di S. Luca a Roma. Frequentò lo studio del Cagnola, fu professore all'Università di Pavia e Padova.

## **TU - CONDIZIONE GIURIDICA E VINCOLI**

### **CDG - CONDIZIONE GIURIDICA**

<b>CDGG - Indicazione generica</b>	proprietà Stato
<b>CDGS - Indicazione specifica</b>	Accademia di Belle Arti di Brera
<b>CDGI - Indirizzo</b>	Via Brera, 28 - 20121 Milano (MI)

## **DO - FONTI E DOCUMENTI DI RIFERIMENTO**

### **FTA - DOCUMENTAZIONE FOTOGRAFICA**

<b>FTAX - Genere</b>	documentazione allegata
<b>FTAP - Tipo</b>	fotografia b/n
<b>FTAN - Codice identificativo</b>	SBAS MI 056254/SB

## **AD - ACCESSO AI DATI**

### **ADS - SPECIFICHE DI ACCESSO AI DATI**

<b>ADSP - Profilo di accesso</b>	1
<b>ADSM - Motivazione</b>	scheda contenente dati liberamente accessibili

## **CM - COMPILAZIONE**

### **CMP - COMPILAZIONE**

<b>CMPD - Data</b>	1992
<b>CMPN - Nome</b>	Grassi R.
<b>FUR - Funzionario responsabile</b>	Maderna V.

### **RVM - TRASCRIZIONE PER INFORMATIZZAZIONE**

<b>RVMD - Data</b>	2006
<b>RVMN - Nome</b>	ARTPAST/ Monaco T.

### **AGG - AGGIORNAMENTO - REVISIONE**

<b>AGGD - Data</b>	2006
<b>AGGN - Nome</b>	ARTPAST/ Monaco T.
<b>AGGF - Funzionario responsabile</b>	NR (recupero pregresso)