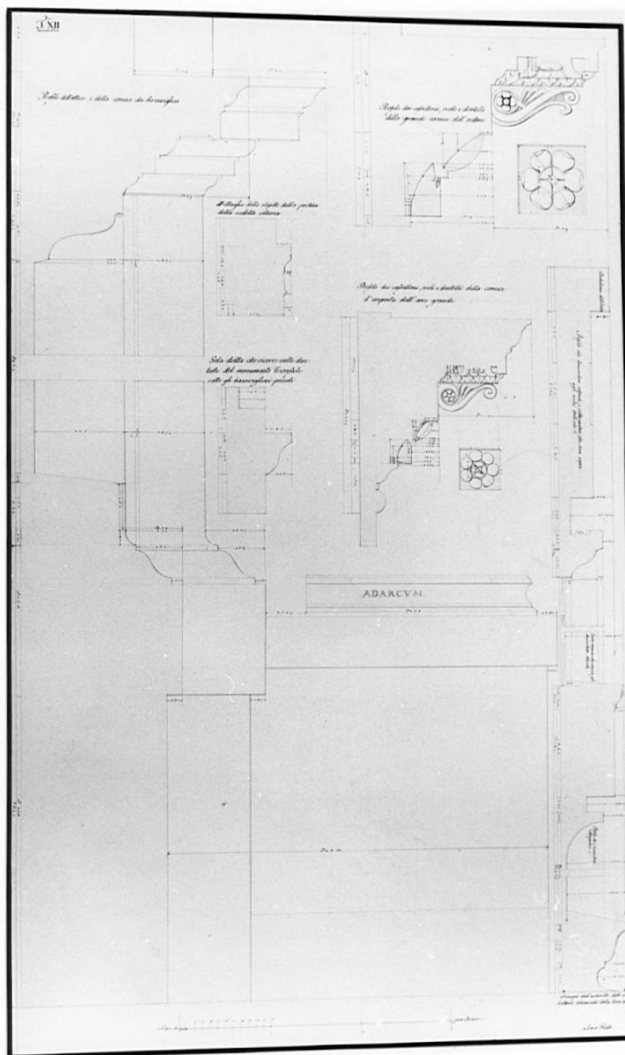


SCHEDA



CD - CODICI

TSK - Tipo scheda D

LIR - Livello ricerca C

NCT - CODICE UNIVOCO

NCTR - Codice regione 03

NCTN - Numero catalogo generale 00085509

ESC - Ente schedatore S27

ECP - Ente competente S27

RV - RELAZIONI

ROZ - Altre relazioni 0300085498

OG - OGGETTO

OGT - OGGETTO

OGTD - Definizione disegno

OGTV - Identificazione opera isolata

SGT - SOGGETTO

SGTI - Identificazione architettura: rilievo dell'Arco di Costantino

SGTT - Titolo	particolari
LC - LOCALIZZAZIONE GEOGRAFICO-AMMINISTRATIVA	
PVC - LOCALIZZAZIONE GEOGRAFICO-AMMINISTRATIVA ATTUALE	
PVCS - Stato	Italia
PVCR - Regione	Lombardia
PVCP - Provincia	MI
PVCC - Comune	Milano
LDC - COLLOCAZIONE SPECIFICA	
LDCT - Tipologia	palazzo
LDCQ - Qualificazione	statale
LDCN - Denominazione	Accademia di Belle Arti di Brera
LDCC - Complesso monumentale di appartenenza	Palazzo di Brera
LDCU - Denominazione spazio viabilistico	via Brera, 28
LDCM - Denominazione raccolta	Raccolte storiche dell'Accademia di Brera
LDCS - Specifiche	Biblioteca dell'Accademia di Belle Arti di Brera, cart. A I 189
UB - UBICAZIONE E DATI PATRIMONIALI	
UBO - Ubicazione originaria	OR
DT - CRONOLOGIA	
DTZ - CRONOLOGIA GENERICA	
DTZG - Secolo	sec. XIX
DTS - CRONOLOGIA SPECIFICA	
DTSI - Da	1812
DTSF - A	1812
DTM - Motivazione cronologia	iscrizione
AU - DEFINIZIONE CULTURALE	
AUT - AUTORE	
AUTM - Motivazione dell'attribuzione	iscrizione
AUTN - Nome scelto	Bosio Pietro
AUTA - Dati anagrafici	1751-1800/ 1855
AUTH - Sigla per citazione	00002524
MT - DATI TECNICI	
MTC - Materia e tecnica	carta/ inchiostro di china/ acquerellatura
MIS - MISURE	
MISU - Unita'	mm.
MISA - Altezza	634
MISL - Larghezza	995
FIL - Filigrana	D & C Blauw IV
CO - CONSERVAZIONE	
STC - STATO DI CONSERVAZIONE	

STCC - Stato di conservazione	buono
DA - DATI ANALITICI	
DES - DESCRIZIONE	
DESO - Indicazioni sull'oggetto	Dettagli dell'Arco di Costantino, a china, bistro e acquerello rosato, quotati, su fondo chiaro, entro linea di margine a china.
DESI - Codifica Iconclass	NR (recupero pregresso)
DESS - Indicazioni sul soggetto	NR (recupero pregresso)
ISR - ISCRIZIONI	
ISRC - Classe di appartenenza	documentaria
ISRS - Tecnica di scrittura	a penna
ISRT - Tipo di caratteri	corsivo
ISRP - Posizione	in alto a sinistra
ISRI - Trascrizione	TAV. XII
ISR - ISCRIZIONI	
ISRC - Classe di appartenenza	documentaria
ISRS - Tecnica di scrittura	a penna
ISRT - Tipo di caratteri	corsivo
ISRP - Posizione	in alto a destra
ISRI - Trascrizione	PROFILO DEI CASSETTONI, OVULI E DENTELLI DELLA CORNICE D'IMPOSTA DELL'ARCO GRANDE
ISR - ISCRIZIONI	
ISRC - Classe di appartenenza	documentaria
ISRS - Tecnica di scrittura	a penna
ISRT - Tipo di caratteri	corsivo/ numeri arabi
ISRP - Posizione	in basso al centro
ISRI - Trascrizione	SCALA DI 3 PIEDI/ PARIGINI
ISR - ISCRIZIONI	
ISRC - Classe di appartenenza	documentaria
ISRS - Tecnica di scrittura	a penna
ISRT - Tipo di caratteri	corsivo
ISRP - Posizione	in basso a destra
ISRI - Trascrizione	BOSIO PIETRO
ISR - ISCRIZIONI	
ISRC - Classe di appartenenza	documentaria
ISRS - Tecnica di scrittura	a matita
ISRP - Posizione	al verso, in alto a sinistra
ISRI - Trascrizione	SAGGIO DELL'ANNO PRIMO 1812
	Il disegno appartiene ad una serie di 12 tavole redatte da Pietro Bosio

NSC - Notizie storico-critiche

nel 1812 come saggio del primo anno di pensionato a Roma; otto tavole furono esposte a Brera nel 1813 (Atti della R. Accademia di Milano, 1813, p. 57), le altre quattro nel 1818 (Atti..., 1818, p. 44). Nel 1811 Pietro Bosio fu premiato per l'invenzione al concorso di II classe a Brera (Atti..., 1811, p. 56); vinta la borsa di studio si trasferì a Roma dove visse ottenendo varie commissioni dalla sede papale. Partecipò alla ricostruzione della Basilica di S. Paolo e fu chiamato dal Canova per collaborare alla stesura del progetto del Tempio di Possagno. Il disegno è rilegato nel volume A I 189 contenente vari saggi di pensionato romano tra il 1810 e il 1817.

TU - CONDIZIONE GIURIDICA E VINCOLI**CDG - CONDIZIONE GIURIDICA****CDGG - Indicazione generica**

proprietà Stato

CDGS - Indicazione specifica

Accademia di Belle Arti di Brera

CDGI - Indirizzo

Via Brera, 28 - 20121 Milano (MI)

DO - FONTI E DOCUMENTI DI RIFERIMENTO**FTA - DOCUMENTAZIONE FOTOGRAFICA****FTAX - Genere**

documentazione allegata

FTAP - Tipo

fotografia b/n

FTAN - Codice identificativo

SBAS MI 056311/SB

AD - ACCESSO AI DATI**ADS - SPECIFICHE DI ACCESSO AI DATI****ADSP - Profilo di accesso**

1

ADSM - Motivazione

scheda contenente dati liberamente accessibili

CM - COMPILAZIONE**CMP - COMPILAZIONE****CMPD - Data**

1992

CMPN - Nome

Grassi R.

FUR - Funzionario responsabile

Maderna V.

RVM - TRASCRIZIONE PER INFORMATIZZAZIONE**RVMD - Data**

2006

RVMN - Nome

ARTPAST/ Monaco T.

AGG - AGGIORNAMENTO - REVISIONE**AGGD - Data**

2006

AGGN - Nome

ARTPAST/ Monaco T.

AGGF - Funzionario responsabile

NR (recupero pregresso)