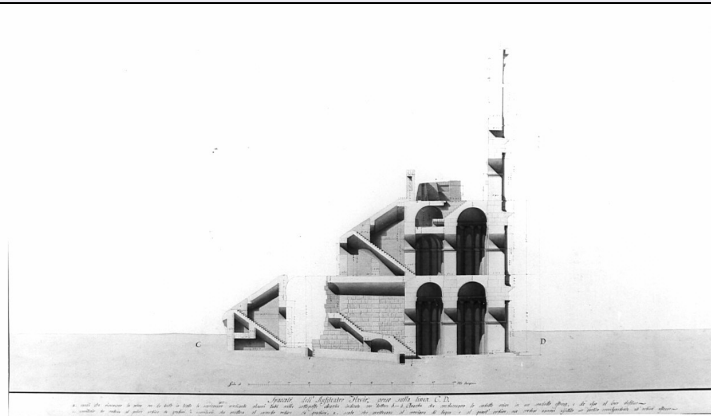


# SCHEDA



## CD - CODICI

TSK - Tipo scheda D

LIR - Livello ricerca C

### NCT - CODICE UNIVOCO

NCTR - Codice regione 03

NCTN - Numero catalogo generale 00085324

ESC - Ente schedatore S27

ECP - Ente competente S27

## RV - RELAZIONI

ROZ - Altre relazioni 0300085315

## OG - OGGETTO

### OGT - OGGETTO

OGTD - Definizione disegno

OGTV - Identificazione opera isolata

### SGT - SOGGETTO

SGTI - Identificazione architettura: rilievo dell'Anfiteatro Flavio

SGTT - Titolo sezione

## LC - LOCALIZZAZIONE GEOGRAFICO-AMMINISTRATIVA

### PVC - LOCALIZZAZIONE GEOGRAFICO-AMMINISTRATIVA ATTUALE

PVCS - Stato Italia

PVCR - Regione Lombardia

PVCP - Provincia MI

PVCC - Comune Milano

### LDC - COLLOCAZIONE SPECIFICA

LDCT - Tipologia palazzo

LDCQ - Qualificazione statale

LDCN - Denominazione Accademia di Belle Arti di Brera

LDCC - Complesso monumentale di appartenenza Palazzo di Brera

LDCU - Denominazione

<b>spazio viabilistico</b>	via Brera, 28
<b>LDCM - Denominazione raccolta</b>	Raccolte storiche dell'Accademia di Brera
<b>LDCS - Specifiche</b>	Biblioteca dell'Accademia di Belle Arti di Brera, cart. 6
<b>UB - UBICAZIONE E DATI PATRIMONIALI</b>	
<b>UBO - Ubicazione originaria</b>	OR
<b>DT - CRONOLOGIA</b>	
<b>DTZ - CRONOLOGIA GENERICA</b>	
<b>DTZG - Secolo</b>	sec. XIX
<b>DTS - CRONOLOGIA SPECIFICA</b>	
<b>DTSI - Da</b>	1809
<b>DTSF - A</b>	1809
<b>DTM - Motivazione cronologia</b>	documentazione
<b>AU - DEFINIZIONE CULTURALE</b>	
<b>AUT - AUTORE</b>	
<b>AUTM - Motivazione dell'attribuzione</b>	documentazione
<b>AUTN - Nome scelto</b>	Voghera Luigi
<b>AUTA - Dati anagrafici</b>	1788/ 1840
<b>AUTH - Sigla per citazione</b>	00002497
<b>MT - DATI TECNICI</b>	
<b>MTC - Materia e tecnica</b>	carta/ inchiostro di china/ acquerellatura
<b>MIS - MISURE</b>	
<b>MISU - Unita'</b>	mm.
<b>MISA - Altezza</b>	740
<b>MISL - Larghezza</b>	1095
<b>CO - CONSERVAZIONE</b>	
<b>STC - STATO DI CONSERVAZIONE</b>	
<b>STCC - Stato di conservazione</b>	mediocre
<b>STCS - Indicazioni specifiche</b>	al centro macchie di ruggine; bordo con piccoli strappi
<b>DA - DATI ANALITICI</b>	
<b>DES - DESCRIZIONE</b>	
<b>DESO - Indicazioni sull'oggetto</b>	Sezione, quotata, lungo le linea CD, dell'Anfiteatro Flavio, entro margine. Sezione della muratura color rosato, del suolo giallo. Muratura esterna a quattro piani colonnati (il primo piano seminterrato). Due piani di doppia arcata delle gallerie anulari. Muro di travertino a bugnato liscio di sostegno alle scale che portano alle gradinate del primo e secondo ordine. Sezione delle cloache color grigio.
<b>DESI - Codifica Iconclass</b>	NR (recupero pregresso)
<b>DESS - Indicazioni sul soggetto</b>	NR (recupero pregresso)
<b>ISR - ISCRIZIONI</b>	

<b>ISRC - Classe di appartenenza</b>	documentaria
<b>ISRS - Tecnica di scrittura</b>	a penna
<b>ISRT - Tipo di caratteri</b>	corsivo
<b>ISRP - Posizione</b>	in basso al centro
<b>ISRI - Trascrizione</b>	SPACCATO DELL' ANFITEATRO FLAVIO PRESO SULLA LINEA CD. A . CANALI CHE RICEVEVANO LE ORINE OVE DA TRATTO IN TRATTO LE SCARICAVANO MEDIANTE ALCUNI TUBI NELLE SOTTOPOSTE CLOACHE INDICATE CON LA LETTERA D. D. CLOACHE CHE CONDUCEVANO LE SUDDETTE ORINE IN UN CONDOTTO ESTERNO, E DA ESSO AL LORO DESTINO. C. VOMITORI CHE METTEVANO AL PRIMO ORDINE DE' GRADINI. D. VOMITORIO CHE METTEVA AL SECONDO ORDINE DE' GRADINI E. SCALE CHE METTEVANO AL MENIANO DI LEGNO E AL QUARTO ORDINE, OVE CREDERSI ESSERVI ESISTITO UN PORTICO CORRISPONDENTE ALL'ORDINE ESTERNO

**ISR - ISCRIZIONI**

<b>ISRC - Classe di appartenenza</b>	documentaria
<b>ISRS - Tecnica di scrittura</b>	a penna
<b>ISRT - Tipo di caratteri</b>	corsivo/ numeri arabi
<b>ISRP - Posizione</b>	in basso al centro
<b>ISRI - Trascrizione</b>	SCALA DI PIEDI 100 PARIGINI

**ISR - ISCRIZIONI**

<b>ISRC - Classe di appartenenza</b>	documentaria
<b>ISRS - Tecnica di scrittura</b>	a penna
<b>ISRT - Tipo di caratteri</b>	corsivo/ numeri arabi
<b>ISRP - Posizione</b>	in basso a sinistra
<b>ISRI - Trascrizione</b>	382 (N. 16) QUOTE

**NSC - Notizie storico-critiche**

Il disegno appartiene ad una serie di tavole redatte da Luigi Voghera nel 1809 come saggio di fine anno del pensionato a Roma. Luigi Voghera nasce a Cremona nel 1788. A 17 anni frequenta l'Accademia di Brera distinguendosi in numerosi concorsi. Tra le prime opere, frutto dell'esperienza maturata presso la sezione civile del Genio Militare, vanno ricordate il progetto per la Caserma S. Ambrogio e il restauro della facciata del Castello Sforzesco. Numerose le opere realizzate da Luigi Voghera nelle province di Mantova, Cremona, Brescia, Parma e Piacenza. Per citarne alcune, ricordiamo: Favagrossa a Casal Maggiore (1816), sede della Filanda Bertarelli a Cremona (1834), la Villa Manfredi a Cigignolo (1839) e il campanile della chiesa di San Siro a Soresina (1839). Luigi Voghera vinse il pensionato a Roma nel 1809, dove soggiornò dal 1809 al 1811. Il rilievo dell'Anfiteatro Flavio venne presentato nel 1809 come saggio del primo anno. La cartella n. 6 contiene anche i saggi del secondo e del terzo anno di pensionato, relativi al rilievo dell'Anfiteatro Flavio e al progetto per una Accademia di Belle Arti.

**TU - CONDIZIONE GIURIDICA E VINCOLI**

**CDG - CONDIZIONE GIURIDICA**

<b>CDGG - Indicazione generica</b>	proprietà Stato
<b>CDGS - Indicazione specifica</b>	Accademia di Belle Arti di Brera
<b>CDGI - Indirizzo</b>	Via Brera, 28 - 20121 Milano (MI)
<b>DO - FONTI E DOCUMENTI DI RIFERIMENTO</b>	
<b>FTA - DOCUMENTAZIONE FOTOGRAFICA</b>	
<b>FTAX - Genere</b>	documentazione allegata
<b>FTAP - Tipo</b>	fotografia b/n
<b>FTAN - Codice identificativo</b>	SBAS MI 00085324/D
<b>AD - ACCESSO AI DATI</b>	
<b>ADS - SPECIFICHE DI ACCESSO AI DATI</b>	
<b>ADSP - Profilo di accesso</b>	1
<b>ADSM - Motivazione</b>	scheda contenente dati liberamente accessibili
<b>CM - COMPILAZIONE</b>	
<b>CMP - COMPILAZIONE</b>	
<b>CMPD - Data</b>	1992
<b>CMPN - Nome</b>	Grassi R.
<b>FUR - Funzionario responsabile</b>	Maderna V.
<b>RVM - TRASCRIZIONE PER INFORMATIZZAZIONE</b>	
<b>RVMD - Data</b>	2006
<b>RVMN - Nome</b>	ARTPAST/ Monaco T.
<b>AGG - AGGIORNAMENTO - REVISIONE</b>	
<b>AGGD - Data</b>	2006
<b>AGGN - Nome</b>	ARTPAST/ Monaco T.
<b>AGGF - Funzionario responsabile</b>	NR (recupero pregresso)