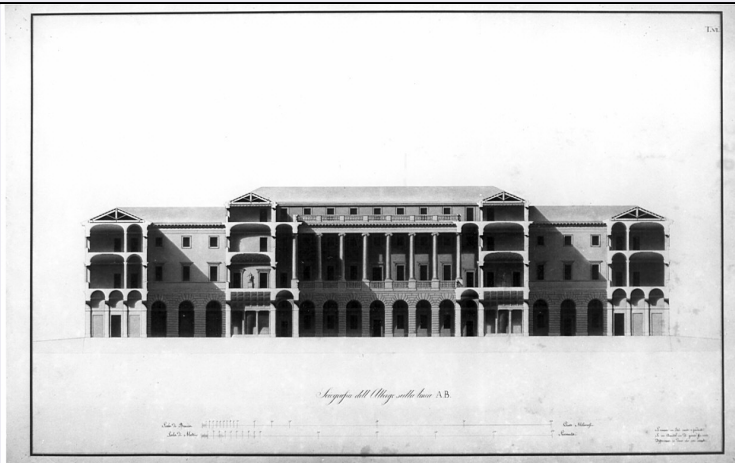


SCHEDA



CD - CODICI

TSK - Tipo scheda D

LIR - Livello ricerca C

NCT - CODICE UNIVOCO

NCTR - Codice regione 03

NCTN - Numero catalogo generale 00085362

ESC - Ente schedatore S27

ECP - Ente competente S27

OG - OGGETTO

OGT - OGGETTO

OGTD - Definizione disegno

OGTV - Identificazione opera isolata

SGT - SOGGETTO

SGTI - Identificazione architettura: progetto per albergo

SGTT - Titolo sezione

LC - LOCALIZZAZIONE GEOGRAFICO-AMMINISTRATIVA

PVC - LOCALIZZAZIONE GEOGRAFICO-AMMINISTRATIVA ATTUALE

PVCS - Stato Italia

PVCR - Regione Lombardia

PVCP - Provincia MI

PVCC - Comune Milano

LDC - COLLOCAZIONE SPECIFICA

LDCT - Tipologia palazzo

LDCQ - Qualificazione statale

LDCN - Denominazione Accademia di Belle Arti di Brera

LDCC - Complesso monumentale di appartenenza Palazzo di Brera

LDCU - Denominazione spazio viabilistico Via Brera, 28

LDCM - Denominazione raccolta	Raccolte storiche dell'Accademia di Brera
LDCS - Specifiche	Biblioteca dell'Accademia delle Belle Arti di Brera, cartella M I 92
UB - UBICAZIONE E DATI PATRIMONIALI	
UBO - Ubicazione originaria	OR
DT - CRONOLOGIA	
DTZ - CRONOLOGIA GENERICA	
DTZG - Secolo	sec. XIX
DTS - CRONOLOGIA SPECIFICA	
DTSI - Da	1819
DTSF - A	1819
DTM - Motivazione cronologia	data
AU - DEFINIZIONE CULTURALE	
AUT - AUTORE	
AUTM - Motivazione dell'attribuzione	iscrizione
AUTN - Nome scelto	Aluisetti Giulio
AUTA - Dati anagrafici	/ 1868
AUTH - Sigla per citazione	00000811
MT - DATI TECNICI	
MTC - Materia e tecnica	carta a mano/ inchiostro/ inchiostro di china
MIS - MISURE	
MISU - Unita'	mm.
MISA - Altezza	647
MISL - Larghezza	980
CO - CONSERVAZIONE	
STC - STATO DI CONSERVAZIONE	
STCC - Stato di conservazione	buono
DA - DATI ANALITICI	
DES - DESCRIZIONE	
DESO - Indicazioni sull'oggetto	Progetto di un Grande Albergo a china e bistro. Sezione trasversale sulla linea A-B con vista del cortile centrale porticato con loggia superiore, dei due cortili laterali, dei vani adiacenti e delle capriate della copertura.
DESI - Codifica Iconclass	NR (recupero pregresso)
DESS - Indicazioni sul soggetto	NR (recupero pregresso)
ISR - ISCRIZIONI	
ISRC - Classe di appartenenza	didascalica
ISRS - Tecnica di scrittura	a penna
ISRT - Tipo di caratteri	corsivo
ISRP - Posizione	angolo superiore destro

ISRI - Trascrizione	Tav.VI
ISR - ISCRIZIONI	
ISRC - Classe di appartenenza	didascalica
ISRS - Tecnica di scrittura	a penna
ISRT - Tipo di caratteri	corsivo
ISRP - Posizione	inferiore centrale
ISRI - Trascrizione	Scala di Metri 60
ISR - ISCRIZIONI	
ISRC - Classe di appartenenza	didascalica
ISRS - Tecnica di scrittura	a penna
ISRP - Posizione	angolo, inferiore destro
ISRI - Trascrizione	Se rimase un Ettore mesto e perdente/Se un Annibale un dì gemer fu visto/Disperarmi io dovrò che son niente
ISR - ISCRIZIONI	
ISRC - Classe di appartenenza	documentaria
ISRS - Tecnica di scrittura	a matita
ISRP - Posizione	verso
ISRI - Trascrizione	Premiato nel grande Concorso di Architettura/nell'anno 1819.Sig. Giulio Aluisetti.Milanese
ISR - ISCRIZIONI	
ISRC - Classe di appartenenza	didascalica
ISRS - Tecnica di scrittura	a penna
ISRT - Tipo di caratteri	corsivo
ISRP - Posizione	inferiore centrale
ISRI - Trascrizione	Sciografia dell'Albergo sulla linea A-B
ISR - ISCRIZIONI	
ISRC - Classe di appartenenza	didascalica
ISRS - Tecnica di scrittura	a penna
ISRP - Posizione	inferiore centrale
ISRI - Trascrizione	Scala di Braccia 100 Milanese
NSC - Notizie storico-critiche	Il disegno fa parte di una serie di 8 tavole redatte da Aluisetti per il grande Concorso bandito dall'Accademia nel 1819. Aluisetti vince il primo premio ed il suo progetto viene esposto a Brera nel 1819 (Atti, p. 36). L'attività dell'architetto è legata al progetto per il Cimitero Monumentale di Milano (1839) e per l'Ospedale Fatebenesorelle (1836-40). Nel 1821 pubblica con F. Pizzagalli e il pittore C. Banfi il Primo quaderno delle opere dei grandi Concorsi premiate in Milano per le classi di architettura, pittura, figura e ornato. Tra il 1832 e il 1844 esegue le tavole illustrate dell'opera di J.Stuart e N.Revett Les antiquités d'Athènes per la versione italiana.
TU - CONDIZIONE GIURIDICA E VINCOLI	
CDG - CONDIZIONE GIURIDICA	

CDGG - Indicazione generica	proprietà Stato
CDGS - Indicazione specifica	Accademia di Belle Arti di Brera
CDGI - Indirizzo	Via Brera, 28 - 20121 Milano (MI)
DO - FONTI E DOCUMENTI DI RIFERIMENTO	
FTA - DOCUMENTAZIONE FOTOGRAFICA	
FTAX - Genere	documentazione allegata
FTAP - Tipo	fotografia b/n
FTAN - Codice identificativo	SBAS MI 205908/S
BIB - BIBLIOGRAFIA	
BIBX - Genere	bibliografia specifica
BIBA - Autore	Atti Regia
BIBD - Anno di edizione	1805-1896
BIBH - Sigla per citazione	00002416
BIB - BIBLIOGRAFIA	
BIBX - Genere	bibliografia specifica
BIBA - Autore	Dizionario architettura
BIBD - Anno di edizione	1968-1969
BIBH - Sigla per citazione	00002399
BIBN - V., pp., nn.	p. 88
AD - ACCESSO AI DATI	
ADS - SPECIFICHE DI ACCESSO AI DATI	
ADSP - Profilo di accesso	1
ADSM - Motivazione	scheda contenente dati liberamente accessibili
CM - COMPILAZIONE	
CMP - COMPILAZIONE	
CMPD - Data	1992
CMPN - Nome	Grassi R.
FUR - Funzionario responsabile	Maderna V.
RVM - TRASCRIZIONE PER INFORMATIZZAZIONE	
RVMD - Data	2006
RVMN - Nome	ARTPAST/ Polo G.
AGG - AGGIORNAMENTO - REVISIONE	
AGGD - Data	2006
AGGN - Nome	ARTPAST/ Polo G.
AGGF - Funzionario responsabile	NR (recupero pregresso)
AN - ANNOTAZIONI	
OSS - Osservazioni	La Bibliografia sugli Atti Regia si riferiscono agli anni 1816 (p. 58); 1817 (p. 39); 1818 (p. 34); 1819 (p. 36).