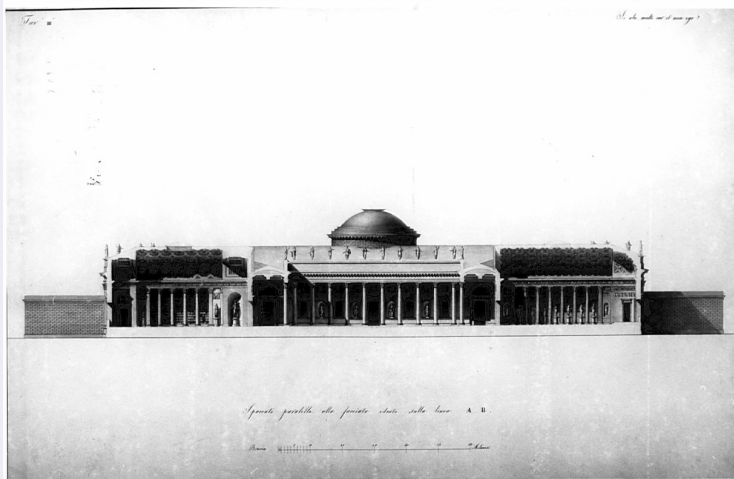


SCHEDA



CD - CODICI

TSK - Tipo scheda	D
LIR - Livello ricerca	C
NCT - CODICE UNIVOCO	
NCTR - Codice regione	03
NCTN - Numero catalogo generale	00085624
ESC - Ente schedatore	S27
ECP - Ente competente	S27

OG - OGGETTO

OGT - OGGETTO

OGTD - Definizione	disegno
OGTV - Identificazione	opera isolata

SGT - SOGGETTO

SGTI - Identificazione	architettura: progetto per un Liceo e Giardino Botanico
SGTT - Titolo	sezione

LC - LOCALIZZAZIONE GEOGRAFICO-AMMINISTRATIVA

PVC - LOCALIZZAZIONE GEOGRAFICO-AMMINISTRATIVA ATTUALE

PVCS - Stato	Italia
PVCR - Regione	Lombardia
PVCP - Provincia	MI
PVCC - Comune	Milano

LDC - COLLOCAZIONE SPECIFICA

LDCT - Tipologia	palazzo
LDCQ - Qualificazione	statale
LDCN - Denominazione	Accademia di Belle Arti di Brera
LDCC - Complesso monumentale di appartenenza	Palazzo di Brera
LDCU - Denominazione spazio viabilistico	Via Brera, 28

LDCM - Denominazione raccolta	Raccolte storiche dell'Accademia di Brera
LDCS - Specifiche	Biblioteca dell'Accademia delle Belle Arti di Brera, cartella M I 93
UB - UBICAZIONE E DATI PATRIMONIALI	
UBO - Ubicazione originaria	OR
DT - CRONOLOGIA	
DTZ - CRONOLOGIA GENERICA	
DTZG - Secolo	sec. XIX
DTS - CRONOLOGIA SPECIFICA	
DTSI - Da	1826
DTSF - A	1826
DTM - Motivazione cronologia	data
AU - DEFINIZIONE CULTURALE	
AUT - AUTORE	
AUTM - Motivazione dell'attribuzione	iscrizione
AUTN - Nome scelto	Caronesi Ferdinando
AUTA - Dati anagrafici	1794/ 1842
AUTH - Sigla per citazione	00002520
MT - DATI TECNICI	
MTC - Materia e tecnica	carta a mano/ acquerellatura/ inchiostro/ inchiostro di china
MIS - MISURE	
MISU - Unita'	mm.
MISA - Altezza	975
MISL - Larghezza	638
CO - CONSERVAZIONE	
STC - STATO DI CONSERVAZIONE	
STCC - Stato di conservazione	buono
DA - DATI ANALITICI	
DES - DESCRIZIONE	
DESO - Indicazioni sull'oggetto	Sezione in mezzeria del cortile centrale con vista del colonnato in ordine corinzio del cortile, dell'accesso alla Cappella e della copertura a cupola gradonata della cappella. Sezione delle aule rettangolari: quella a sinistra con parete con scaffalature per i libri, quella a destra con colonne composite scanalate e statue su piedistalli. Vista dei muri perimetrali che racchiudono il giardino.
DESI - Codifica Iconclass	NR (recupero pregresso)
DESS - Indicazioni sul soggetto	NR (recupero pregresso)
ISR - ISCRIZIONI	
ISRC - Classe di appartenenza	didascalica
ISRS - Tecnica di scrittura	a penna
ISRT - Tipo di caratteri	corsivo

ISRP - Posizione	angolo superiore sinistro
ISRI - Trascrizione	Tav.IV
ISR - ISCRIZIONI	
ISRC - Classe di appartenenza	documentaria
ISRS - Tecnica di scrittura	a matita
ISRP - Posizione	verso
ISRI - Trascrizione	Premiato in prima classe l'anno 1826/Sig.Ferdinando Caronesi di Maccagno
ISR - ISCRIZIONI	
ISRC - Classe di appartenenza	didascalica
ISRS - Tecnica di scrittura	a penna
ISRT - Tipo di caratteri	corsivo
ISRP - Posizione	centro inf.
ISRI - Trascrizione	Braccia 60 Milanesi
ISR - ISCRIZIONI	
ISRC - Classe di appartenenza	didascalica
ISRS - Tecnica di scrittura	a penna
ISRT - Tipo di caratteri	corsivo
ISRP - Posizione	centro inf.
ISRI - Trascrizione	Spaccato parallelo alla facciata ideato sulla linea A-B
ISR - ISCRIZIONI	
ISRC - Classe di appartenenza	didascalica
ISRS - Tecnica di scrittura	a penna
ISRT - Tipo di caratteri	corsivo
ISRP - Posizione	angolo sup. destro
ISRI - Trascrizione	Si alii multi cur et non ego?
NSC - Notizie storico-critiche	Il disegno appartiene alla Serie di tavole presentate da Ferdinando Caronesi al concorso di I classe del 1826 di cui risultò vincitore (Atti, 1826 p.36). Le tavole sono rilegate nella cartella M I contenente i progetti vincitori dei concorsi di I classe dal 1823 al 1829. Nel 1823 Caronesi espone per la scuola di architettura e prospettiva il disegno di un "Tempio Dorico e due capitelli Jonici" (Atti, 1823 p.48); nel 1824 si distingue ancora vincendo il concorso di II classe per prospettiva (Atti 1824 p.38); sempre nel 1824 espone il disegno della Porta Nuova di Milano (Atti, 1824 p.40).
TU - CONDIZIONE GIURIDICA E VINCOLI	
CDG - CONDIZIONE GIURIDICA	
CDGG - Indicazione generica	proprietà Stato
CDGS - Indicazione specifica	Accademia di Belle Arti di Brera
CDGI - Indirizzo	Via Brera, 28 - 20121 Milano (MI)

DO - FONTI E DOCUMENTI DI RIFERIMENTO**FTA - DOCUMENTAZIONE FOTOGRAFICA**

FTAX - Genere	documentazione allegata
FTAP - Tipo	fotografia b/n
FTAN - Codice identificativo	SBAS MI 205819/S

BIB - BIBLIOGRAFIA

BIBX - Genere	bibliografia specifica
BIBA - Autore	Atti Regia
BIBD - Anno di edizione	1805-1896
BIBH - Sigla per citazione	00002416

AD - ACCESSO AI DATI**ADS - SPECIFICHE DI ACCESSO AI DATI**

ADSP - Profilo di accesso	1
ADSM - Motivazione	scheda contenente dati liberamente accessibili

CM - COMPILAZIONE**CMP - COMPILAZIONE**

CMPD - Data	1992
CMPN - Nome	Papagna P.
FUR - Funzionario responsabile	Maderna V.

RVM - TRASCRIZIONE PER INFORMATIZZAZIONE

RVMD - Data	2006
RVMN - Nome	ARTPAST/ Polo G.

AGG - AGGIORNAMENTO - REVISIONE

AGGD - Data	2006
AGGN - Nome	ARTPAST/ Polo G.
AGGF - Funzionario responsabile	NR (recupero pregresso)

AN - ANNOTAZIONI

OSS - Osservazioni	La Bibliografia sugli Atti Regia si riferiscono agli anni 1823 (p. 48); 1824 (pp. 38, 40); 1826 (p. 36); viene inoltre annotato a penna un testo senza data di pubblicazione: Bianchi F. "Allievi ed ex allievi di origine comasca ai concorsi dell'I.R. Accademia di Belle Arti di Brera in Milano" in AA.VV. "Costruire in Lombardia", pp. 194-195.
---------------------------	---