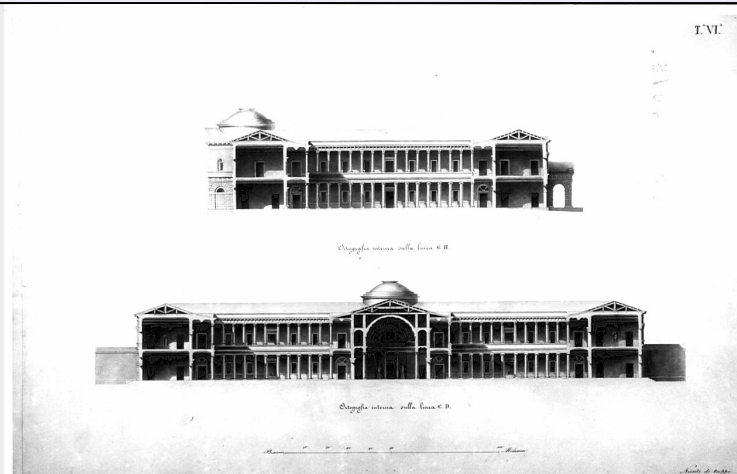


SCHEDA



CD - CODICI

TSK - Tipo scheda	D
LIR - Livello ricerca	C
NCT - CODICE UNIVOCO	
NCTR - Codice regione	03
NCTN - Numero catalogo generale	00085647
ESC - Ente schedatore	S27
ECP - Ente competente	S27

OG - OGGETTO

OGT - OGGETTO

OGTD - Definizione	disegno
OGTV - Identificazione	opera isolata

SGT - SOGGETTO

SGTI - Identificazione	architettura: progetto per Edificio per convitto e ammaestramento di sordi e di muti per una città capitale.
SGTT - Titolo	sezione

LC - LOCALIZZAZIONE GEOGRAFICO-AMMINISTRATIVA

PVC - LOCALIZZAZIONE GEOGRAFICO-AMMINISTRATIVA ATTUALE

PVCS - Stato	Italia
PVCR - Regione	Lombardia
PVCP - Provincia	MI
PVCC - Comune	Milano

LDC - COLLOCAZIONE SPECIFICA

LDCT - Tipologia	palazzo
LDCQ - Qualificazione	statale
LDCN - Denominazione	Accademia di Belle Arti di Brera
LDCC - Complesso monumentale di appartenenza	Palazzo di Brera
LDCU - Denominazione	

spazio viabilistico	Via Brera, 28
LDCM - Denominazione raccolta	Raccolte storiche dell'Accademia di Brera
LDCS - Specifiche	Biblioteca dell'Accademia delle Belle Arti di Brera, cartella M I 93
UB - UBICAZIONE E DATI PATRIMONIALI	
UBO - Ubicazione originaria	OR
DT - CRONOLOGIA	
DTZ - CRONOLOGIA GENERICA	
DTZG - Secolo	sec. XIX
DTS - CRONOLOGIA SPECIFICA	
DTSI - Da	1829
DTSF - A	1829
DTM - Motivazione cronologia	data
AU - DEFINIZIONE CULTURALE	
AUT - AUTORE	
AUTM - Motivazione dell'attribuzione	iscrizione
AUTN - Nome scelto	Terzaghi Enrico
AUTA - Dati anagrafici	notizie 1825-1859
AUTH - Sigla per citazione	00002523
MT - DATI TECNICI	
MTC - Materia e tecnica	carta a mano/ acquerellatura/ inchiostro/ inchiostro di china
MIS - MISURE	
MISU - Unita'	mm.
MISA - Altezza	970
MISL - Larghezza	653
CO - CONSERVAZIONE	
STC - STATO DI CONSERVAZIONE	
STCC - Stato di conservazione	buono
DA - DATI ANALITICI	
DES - DESCRIZIONE	
DESO - Indicazioni sull'oggetto	La tavola contiene: sup. la sezione trasversale passante per uno dei cortili. Vista del cortile colonnato con colonne ioniche al p. terreno e loggia in ordine corinzio al piano superiore. Inf. la sezione longitudinale passante in mezzeria dei cortili con vista dei cortili colonnati la sezione della cappella e dei corpi perpendicolari al corpo princ. d'ingresso. Le murature sono campite in acquarello rosa, le capriate lignee in giallo. Le coperture in acquarello azzurro.
DESI - Codifica Iconclass	NR (recupero pregresso)
DESS - Indicazioni sul soggetto	NR (recupero pregresso)
ISR - ISCRIZIONI	
ISRC - Classe di appartenenza	didascalica

ISRS - Tecnica di scrittura	a penna
ISRT - Tipo di caratteri	corsivo
ISRP - Posizione	angolo superiore destro
ISRI - Trascrizione	Tav.VI
ISR - ISCRIZIONI	
ISRC - Classe di appartenenza	documentaria
ISRS - Tecnica di scrittura	a matita
ISRP - Posizione	verso
ISRI - Trascrizione	Premio di 1a classe del 1829/Sig.Enrico Terzaghi di Milano
ISR - ISCRIZIONI	
ISRC - Classe di appartenenza	didascalica
ISRS - Tecnica di scrittura	a penna
ISRT - Tipo di caratteri	corsivo
ISRP - Posizione	angolo inf. destro
ISRI - Trascrizione	Niente di troppo
ISR - ISCRIZIONI	
ISRC - Classe di appartenenza	didascalica
ISRS - Tecnica di scrittura	a penna
ISRT - Tipo di caratteri	corsivo
ISRP - Posizione	centro
ISRI - Trascrizione	Ortografia interna sulla linea G-H
ISR - ISCRIZIONI	
ISRC - Classe di appartenenza	didascalica
ISRS - Tecnica di scrittura	a penna
ISRT - Tipo di caratteri	corsivo
ISRP - Posizione	centro inf.
ISRI - Trascrizione	Braccia 100 Milanesi
ISR - ISCRIZIONI	
ISRC - Classe di appartenenza	didascalica
ISRS - Tecnica di scrittura	a penna
ISRT - Tipo di caratteri	corsivo
ISRP - Posizione	centro inf.
ISRI - Trascrizione	Ortografia interna sulla linea C-D
NSC - Notizie storico-critiche	La tavola appartiene alla serie di disegni di progetto presentate da Enrico Terzaghi al Concorso di 1a classe del 1829 di cui risultò vincitore. Le tavole sono rilegate nella cartella MI I 93 contenente i saggi vincitori dei concorsi di prima classe dal 1823 al 1829. Nel 1825 Terzaghi vinse il concorso di 2a classe. Si occupò tra il 1859 e il 1871 dei restauri del fianco e dell'interno della chiesa di S.Eustorgio a Milano. Dal 1862 è socio onorario dell'Accademia di Brera. dal 1859 si occupò di Piazza Duomo come membro della commissione d'ornato.

TU - CONDIZIONE GIURIDICA E VINCOLI**CDG - CONDIZIONE GIURIDICA**

CDGG - Indicazione generica	proprietà Stato
CDGS - Indicazione specifica	Accademia di Belle Arti di Brera
CDGI - Indirizzo	Via Brera, 28 - 20121 Milano (MI)

DO - FONTI E DOCUMENTI DI RIFERIMENTO**FTA - DOCUMENTAZIONE FOTOGRAFICA**

FTAX - Genere	documentazione allegata
FTAP - Tipo	fotografia b/n
FTAN - Codice identificativo	SBAS MI 208540/S

BIB - BIBLIOGRAFIA

BIBX - Genere	bibliografia specifica
BIBA - Autore	Atti Regia
BIBD - Anno di edizione	1805-1896
BIBH - Sigla per citazione	00002416

AD - ACCESSO AI DATI**ADS - SPECIFICHE DI ACCESSO AI DATI**

ADSP - Profilo di accesso	1
ADSM - Motivazione	scheda contenente dati liberamente accessibili

CM - COMPILAZIONE**CMP - COMPILAZIONE**

CMPD - Data	1992
CMPN - Nome	Papagna P.
FUR - Funzionario responsabile	Maderna V.

RVM - TRASCRIZIONE PER INFORMATIZZAZIONE

RVMD - Data	2006
RVMN - Nome	ARTPAST/ Polo G.

AGG - AGGIORNAMENTO - REVISIONE

AGGD - Data	2006
AGGN - Nome	ARTPAST/ Polo G.
AGGF - Funzionario responsabile	NR (recupero pregresso)

AN - ANNOTAZIONI

OSS - Osservazioni	La Bibliografia sugli Atti Regia si riferiscono agli anni 1825 (p. 43); 1829 (p. 33).
---------------------------	--