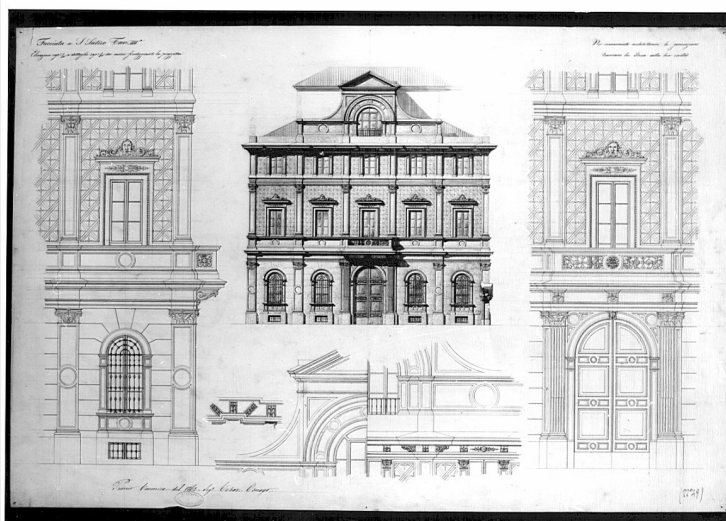


SCHEDA



CD - CODICI

TSK - Tipo scheda	D
LIR - Livello ricerca	C
NCT - CODICE UNIVOCO	
NCTR - Codice regione	03
NCTN - Numero catalogo generale	00201634
ESC - Ente schedatore	S27
ECP - Ente competente	S27

OG - OGGETTO

OGT - OGGETTO

OGTD - Definizione	disegno
OGTV - Identificazione	opera isolata

SGT - SOGGETTO

SGTI - Identificazione	architettura: progetto per la facciata della chiesa di S. Satiro a Milano
SGTT - Titolo	particolari, prospetti

LC - LOCALIZZAZIONE GEOGRAFICO-AMMINISTRATIVA

PVC - LOCALIZZAZIONE GEOGRAFICO-AMMINISTRATIVA ATTUALE

PVCS - Stato	Italia
PVCR - Regione	Lombardia
PVCP - Provincia	MI
PVCC - Comune	Milano

LDC - COLLOCAZIONE SPECIFICA

LDCT - Tipologia	palazzo
LDCQ - Qualificazione	statale
LDCN - Denominazione	Accademia di Belle Arti di Brera
LDCC - Complesso monumentale di appartenenza	Palazzo di Brera
LDCU - Denominazione	

spazio viabilistico	Via Brera, 28
LDCM - Denominazione raccolta	Raccolte storiche dell'Accademia di Brera
LDCS - Specifiche	Biblioteca dell'Accademia delle Belle Arti di Brera, cartella 15
UB - UBICAZIONE E DATI PATRIMONIALI	
UBO - Ubicazione originaria	OR
DT - CRONOLOGIA	
DTZ - CRONOLOGIA GENERICA	
DTZG - Secolo	sec. XIX
DTS - CRONOLOGIA SPECIFICA	
DTSI - Da	1864
DTSF - A	1864
DTM - Motivazione cronologia	data
AU - DEFINIZIONE CULTURALE	
AUT - AUTORE	
AUTM - Motivazione dell'attribuzione	iscrizione
AUTN - Nome scelto	Osnago Cesare
AUTA - Dati anagrafici	notizie 1859-1893
AUTH - Sigla per citazione	00002494
MT - DATI TECNICI	
MTC - Materia e tecnica	carta a mano/ inchiostro di china
MIS - MISURE	
MISU - Unita'	mm.
MISA - Altezza	659
MISL - Larghezza	985
CO - CONSERVAZIONE	
STC - STATO DI CONSERVAZIONE	
STCC - Stato di conservazione	buono
DA - DATI ANALITICI	
DES - DESCRIZIONE	
DESO - Indicazioni sull'oggetto	La tavola contiene al centro il prospetto ombreggiato di un edificio a 3 piani cm piano attico. Facciata simmetrica con portale centrale d'accesso ad arco. Al centro inf. particolari del piano attico e del cornicione. A sin. particolari dell'edificio: parte conclusiva della facciata con finestra ad arco al pt. i entro paraste e al primo piano finestra rettangolare. A ds particolare della parte centrale della facciata con portale ad arco al pt., e balcone cm balaustra e porta finestra rettangolare al piano superiore.
DESI - Codifica Iconclass	NR (recupero pregresso)
DESS - Indicazioni sul soggetto	NR (recupero pregresso)
ISR - ISCRIZIONI	
ISRC - Classe di appartenenza	didascalica

ISRS - Tecnica di scrittura	a penna
ISRT - Tipo di caratteri	corsivo
ISRP - Posizione	sup. sin.
ISRI - Trascrizione	Facciata a S.Satiro Tav. III/ Elevazione rapp. o 1/50 e dettaglio dei casini fronteggianti la piazzetta
ISR - ISCRIZIONI	
ISRC - Classe di appartenenza	didascalica
ISRS - Tecnica di scrittura	a penna
ISRT - Tipo di caratteri	corsivo
ISRP - Posizione	sup. sin.
ISRI - Trascrizione	Nei monumenti architettonici le generazioni/ tracciano la storia della loro civiltà
ISR - ISCRIZIONI	
ISRC - Classe di appartenenza	didascalica
ISRS - Tecnica di scrittura	a penna
ISRT - Tipo di caratteri	corsivo
ISRP - Posizione	angolo inf. ds.
ISRI - Trascrizione	N°49
ISR - ISCRIZIONI	
ISRC - Classe di appartenenza	documentaria
ISRS - Tecnica di scrittura	a penna
ISRP - Posizione	inf. sin.
ISRI - Trascrizione	Premio Canonica del 1862 Sig. Cesare Osnago
NSC - Notizie storico-critiche	Concorso Canonica del 1864 (il programma di Concorso "Atti", 1964, pp. 47-48) fu premiato tra 7 concorrenti perchè l'autore ha "sentito meglio degli altri lo stile dominante dell'edificio e ha saputo esprimerlo con molta armonia" ("Atti", 1865, pp. 32 - 33). Cesare Osnago, ingegnere e architetto, ex allievo dell'Accademia di Brera, vinse nel 1859 un premio per l'invenzione della Scuola di Architettura e una nella scuola di Ornato. Nel 1859 ottenne anche il premio al Concorso di 1 classe, con un progetto di Palazzo di abitazione (cartella 16, Gabinetto dei disegni dell'Accademia di Brera, Biblioteca dell'Accademia di Brera). Nel 1874 Osnago è nominato Socio onorario. Dal 1879 al 1893 è membro della Commissione permanente della Scuola di architettura dell'Accademia di Brera.
TU - CONDIZIONE GIURIDICA E VINCOLI	
CDG - CONDIZIONE GIURIDICA	
CDGG - Indicazione generica	proprietà Stato
CDGS - Indicazione specifica	Accademia di Belle Arti di Brera
CDGI - Indirizzo	Via Brera, 28 - 20121 Milano (MI)
DO - FONTI E DOCUMENTI DI RIFERIMENTO	
FTA - DOCUMENTAZIONE FOTOGRAFICA	

FTAX - Genere	documentazione allegata
FTAP - Tipo	fotografia b/n
FTAN - Codice identificativo	SBAS MI 060731/LB
AD - ACCESSO AI DATI	
ADS - SPECIFICHE DI ACCESSO AI DATI	
ADSP - Profilo di accesso	1
ADSM - Motivazione	scheda contenente dati liberamente accessibili
CM - COMPILAZIONE	
CMP - COMPILAZIONE	
CMPD - Data	1997
CMPN - Nome	Papagna P.
FUR - Funzionario responsabile	Maderna V.
RVM - TRASCRIZIONE PER INFORMATIZZAZIONE	
RVMD - Data	2006
RVMN - Nome	ARTPAST/ Polo G.
AGG - AGGIORNAMENTO - REVISIONE	
AGGD - Data	2006
AGGN - Nome	ARTPAST/ Polo G.
AGGF - Funzionario responsabile	NR (recupero pregresso)