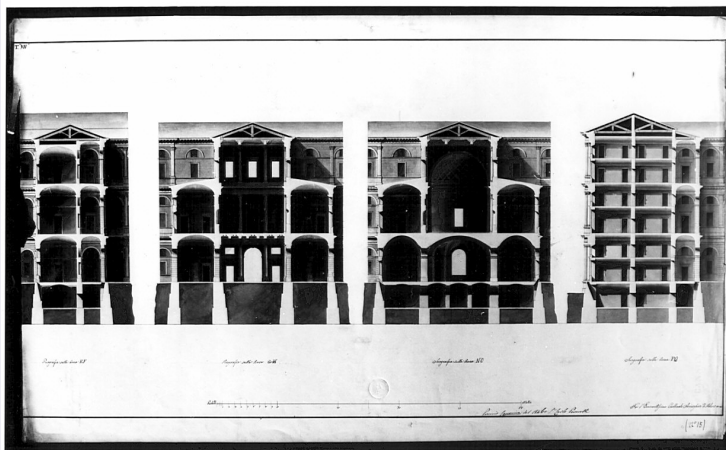


# SCHEDA



## CD - CODICI

TSK - Tipo scheda	D
LIR - Livello ricerca	C
<b>NCT - CODICE UNIVOCO</b>	
NCTR - Codice regione	03
NCTN - Numero catalogo generale	00201651
ESC - Ente schedatore	S27
ECP - Ente competente	S27

## OG - OGGETTO

### OGT - OGGETTO

OGTD - Definizione	disegno
OGTV - Identificazione	opera isolata

### SGT - SOGGETTO

SGTI - Identificazione	architettura: progetto per Palazzo Arcivescovile
SGTT - Titolo	sezione

## LC - LOCALIZZAZIONE GEOGRAFICO-AMMINISTRATIVA

### PVC - LOCALIZZAZIONE GEOGRAFICO-AMMINISTRATIVA ATTUALE

PVCS - Stato	Italia
PVCR - Regione	Lombardia
PVCP - Provincia	MI
PVCC - Comune	Milano

### LDC - COLLOCAZIONE SPECIFICA

LDCT - Tipologia	palazzo
LDCQ - Qualificazione	statale
LDCN - Denominazione	Accademia di Belle Arti di Brera
LDCC - Complesso monumentale di appartenenza	Palazzo di Brera
LDCU - Denominazione spazio viabilistico	Via Brera, 28

<b>LDCM - Denominazione raccolta</b>	Raccolte storiche dell'Accademia di Brera
<b>LDCS - Specifiche</b>	Biblioteca dell'Accademia delle Belle Arti di Brera, cartella 15
<b>UB - UBICAZIONE E DATI PATRIMONIALI</b>	
<b>UBO - Ubicazione originaria</b>	OR
<b>DT - CRONOLOGIA</b>	
<b>DTZ - CRONOLOGIA GENERICA</b>	
<b>DTZG - Secolo</b>	sec. XIX
<b>DTS - CRONOLOGIA SPECIFICA</b>	
<b>DTSI - Da</b>	1846
<b>DTSF - A</b>	1846
<b>DTM - Motivazione cronologia</b>	data
<b>AU - DEFINIZIONE CULTURALE</b>	
<b>AUT - AUTORE</b>	
<b>AUTM - Motivazione dell'attribuzione</b>	iscrizione
<b>AUTN - Nome scelto</b>	Peverelli Carlo
<b>AUTA - Dati anagrafici</b>	notizie 1837-1853
<b>AUTH - Sigla per citazione</b>	00002532
<b>MT - DATI TECNICI</b>	
<b>MTC - Materia e tecnica</b>	carta a mano/ acquerellatura/ inchiostro di china
<b>MIS - MISURE</b>	
<b>MISU - Unita'</b>	mm.
<b>MISA - Altezza</b>	690
<b>MISL - Larghezza</b>	1118
<b>CO - CONSERVAZIONE</b>	
<b>STC - STATO DI CONSERVAZIONE</b>	
<b>STCC - Stato di conservazione</b>	cattivo
<b>STCS - Indicazioni specifiche</b>	bordo destro piegato e bordo sinistro strappato
<b>DA - DATI ANALITICI</b>	
<b>DES - DESCRIZIONE</b>	
<b>DESO - Indicazioni sull'oggetto</b>	La tavola comprende 4 sezioni di Edificio a china bistro con ombreggiature più scure. Murature sezionate in acqu. rosa, struttura del tetto in acqu. oca, terreno di fondazione in acquerello marroncino. Da sin. a ds: sezione di edificio a tre piani, con piano sotterraneo. Ad ogni piano vestibolo con sala coperta a volta ribassata. Sezione edificio con parte centrale a 3 piani e lat. 2 corpi a 2pp. Sezione di edificio centrale a 2pp. , con sala con porte e cupola cassettonata nel primo piano. Lat. corpi più bassi con vani con copertura a volta ribassata. Infine sez. di edificio a 6pp. con vestiboli a doppia altezza con piano intero.
<b>DESI - Codifica Iconclass</b>	NR (recupero pregresso)
<b>DESS - Indicazioni sul soggetto</b>	NR (recupero pregresso)

**ISR - ISCRIZIONI**

<b>ISRC - Classe di appartenenza</b>	didascalica
<b>ISRS - Tecnica di scrittura</b>	a penna
<b>ISRT - Tipo di caratteri</b>	corsivo
<b>ISRP - Posizione</b>	angolo sup. sin.
<b>ISRI - Trascrizione</b>	TAV. VII

**ISR - ISCRIZIONI**

<b>ISRC - Classe di appartenenza</b>	documentaria
<b>ISRS - Tecnica di scrittura</b>	a penna
<b>ISRP - Posizione</b>	inf. destra
<b>ISRI - Trascrizione</b>	Premio Canonica del 1846. Sig.r Carlo Peverelli

**ISR - ISCRIZIONI**

<b>ISRC - Classe di appartenenza</b>	didascalica
<b>ISRS - Tecnica di scrittura</b>	a penna
<b>ISRT - Tipo di caratteri</b>	corsivo
<b>ISRP - Posizione</b>	angolo inf. sin.
<b>ISRI - Trascrizione</b>	n. 15

**ISR - ISCRIZIONI**

<b>ISRC - Classe di appartenenza</b>	didascalica
<b>ISRS - Tecnica di scrittura</b>	a penna
<b>ISRT - Tipo di caratteri</b>	corsivo
<b>ISRP - Posizione</b>	inf. centro
<b>ISRI - Trascrizione</b>	Sciografia sulla linea EF

**ISR - ISCRIZIONI**

<b>ISRC - Classe di appartenenza</b>	didascalica
<b>ISRS - Tecnica di scrittura</b>	a penna
<b>ISRT - Tipo di caratteri</b>	corsivo
<b>ISRP - Posizione</b>	angolo inf. ds.
<b>ISRI - Trascrizione</b>	Per l'Eminentissimo Cardinale Arcivescovo di Milano, ecc. ecc.

**ISR - ISCRIZIONI**

<b>ISRC - Classe di appartenenza</b>	didascalica
<b>ISRS - Tecnica di scrittura</b>	a penna
<b>ISRT - Tipo di caratteri</b>	corsivo
<b>ISRP - Posizione</b>	inf. sin.
<b>ISRI - Trascrizione</b>	Sciografia sulla linea GH

**ISR - ISCRIZIONI**

<b>ISRC - Classe di appartenenza</b>	didascalica
--------------------------------------	-------------

<b>ISRS - Tecnica di scrittura</b>	a penna
<b>ISRT - Tipo di caratteri</b>	corsivo
<b>ISRP - Posizione</b>	inf. ds.
<b>ISRI - Trascrizione</b>	Sciografia sulla linea NO
<b>NSC - Notizie storico-critiche</b>	La tavola appartiene al progetto presentato da Carlo Peverelli, allievo dell' Accademia, al concorso Canonica del 1846. Peverelli ottenne il premio sia nel 1846 con il Progetto di un Palazzo Vescovile, sia nel 1853 con il progetto di un'Università. Le tavole del concorso Canonica sono conservate nella cartella 15 (Gabinetto dei disegni dell' Accademia). Carlo Peverelli fu premiato per il progetto di un cimitero presentato al concorso di seconda classe per l'invenzione di architettura nel 1837. (Le tre tavole rono conservate nel Gabinetto dei disegni della Biblioteca dell'Accademia nella cartella A I 194 contenente i saggi di seconda classe).

## **TU - CONDIZIONE GIURIDICA E VINCOLI**

### **CDG - CONDIZIONE GIURIDICA**

<b>CDGG - Indicazione generica</b>	proprietà Stato
<b>CDGS - Indicazione specifica</b>	Accademia di Belle Arti di Brera
<b>CDGI - Indirizzo</b>	Via Brera, 28 - 20121 Milano (MI)

## **DO - FONTI E DOCUMENTI DI RIFERIMENTO**

### **FTA - DOCUMENTAZIONE FOTOGRAFICA**

<b>FTAX - Genere</b>	documentazione allegata
<b>FTAP - Tipo</b>	fotografia b/n
<b>FTAN - Codice identificativo</b>	SBAS MI 060662/LB

## **AD - ACCESSO AI DATI**

### **ADS - SPECIFICHE DI ACCESSO AI DATI**

<b>ADSP - Profilo di accesso</b>	1
<b>ADSM - Motivazione</b>	scheda contenente dati liberamente accessibili

## **CM - COMPILAZIONE**

### **CMP - COMPILAZIONE**

<b>CMPD - Data</b>	1997
<b>CMPN - Nome</b>	Papagna P.
<b>FUR - Funzionario responsabile</b>	Maderna V.

### **RVM - TRASCRIZIONE PER INFORMATIZZAZIONE**

<b>RVMD - Data</b>	2006
<b>RVMN - Nome</b>	ARTPAST/ Polo G.

### **AGG - AGGIORNAMENTO - REVISIONE**

<b>AGGD - Data</b>	2006
<b>AGGN - Nome</b>	ARTPAST/ Polo G.
<b>AGGF - Funzionario responsabile</b>	NR (recupero pregresso)