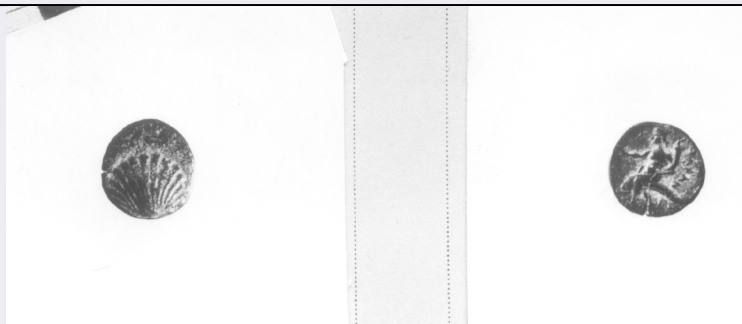


SCHEDA



CD - CODICI

TSK - Tipo scheda	D
LIR - Livello ricerca	C
NCT - CODICE UNIVOCO	
NCTR - Codice regione	03
NCTN - Numero catalogo generale	00201658
ESC - Ente schedatore	S27
ECP - Ente competente	S27

OG - OGGETTO

OGT - OGGETTO

OGTD - Definizione	disegno
OGTV - Identificazione	opera isolata

SGT - SOGGETTO

SGTI - Identificazione	architettura: progetto per un edificio per esposizioni permanenti di Belle Arti
SGTT - Titolo	pianta del primo piano

LC - LOCALIZZAZIONE GEOGRAFICO-AMMINISTRATIVA

PVC - LOCALIZZAZIONE GEOGRAFICO-AMMINISTRATIVA ATTUALE

PVCS - Stato	Italia
PVCR - Regione	Lombardia
PVCP - Provincia	MI
PVCC - Comune	Milano

LDC - COLLOCAZIONE SPECIFICA

LDCT - Tipologia	palazzo
LDCQ - Qualificazione	statale
LDCN - Denominazione	Accademia di Belle Arti di Brera
LDCC - Complesso monumentale di appartenenza	Palazzo di Brera
LDCU - Denominazione spazio viabilistico	Via Brera, 28
LDCM - Denominazione raccolta	Raccolte storiche dell'Accademia di Brera
LDCS - Specifiche	Biblioteca dell'Accademia delle Belle Arti di Brera, cartella 15

UB - UBICAZIONE E DATI PATRIMONIALI

UBO - Ubicazione originaria	OR
------------------------------------	----

DT - CRONOLOGIA**DTZ - CRONOLOGIA GENERICA**

DTZG - Secolo	sec. XIX
----------------------	----------

DTS - CRONOLOGIA SPECIFICA

DTSI - Da	1874
------------------	------

DTSF - A	1874
-----------------	------

DTM - Motivazione cronologia	data
-------------------------------------	------

AU - DEFINIZIONE CULTURALE**AUT - AUTORE**

AUTM - Motivazione dell'attribuzione	iscrizione
---	------------

AUTN - Nome scelto	Toniato Luigi
---------------------------	---------------

AUTA - Dati anagrafici	notizie 1865-1878
-------------------------------	-------------------

AUTH - Sigla per citazione	00002546
-----------------------------------	----------

MT - DATI TECNICI

MTC - Materia e tecnica	carta a mano/ acquerellatura/ inchiostro di china
--------------------------------	---

MIS - MISURE

MISU - Unita'	mm.
----------------------	-----

MISA - Altezza	616
-----------------------	-----

MISL - Larghezza	855
-------------------------	-----

FIL - Filigrana	J. WHATMAN - TURKEY MILL
------------------------	--------------------------

CO - CONSERVAZIONE**STC - STATO DI CONSERVAZIONE**

STCC - Stato di conservazione	buono
--------------------------------------	-------

DA - DATI ANALITICI**DES - DESCRIZIONE**

DESO - Indicazioni sull'oggetto	Pianta di edificio a china con vani acquerellati in rosa chiaro e rosa scuro. Edificio quadrangolare simmetrico con vasta sala quadrata al centro, corpi più bassi (vista del tetto a falde acquerellato azzurro) sporgenti dal perimetro dell'edificio, posti alla metà dei lati. Sul lato superiore vano ottagonale contenente la scala. Sugli spigoli 4 vani quadrati. All' interno dei vani descrizione della destinazione d'uso.
--	---

DESI - Codifica Iconclass	NR (recupero pregresso)
----------------------------------	-------------------------

DESS - Indicazioni sul soggetto	NR (recupero pregresso)
--	-------------------------

ISR - ISCRIZIONI

ISRC - Classe di appartenenza	documentaria
--------------------------------------	--------------

ISRS - Tecnica di scrittura	a penna
------------------------------------	---------

ISRP - Posizione	angolo sup. sinistro
-------------------------	----------------------

ISRI - Trascrizione	Tavola II: Pianta superiore
----------------------------	-----------------------------

ISR - ISCRIZIONI

ISRC - Classe di appartenenza	didascalica
ISRS - Tecnica di scrittura	a penna
ISRT - Tipo di caratteri	corsivo
ISRP - Posizione	angolo inf. ds.
ISRI - Trascrizione	n. 83
ISR - ISCRIZIONI	
ISRC - Classe di appartenenza	didascalica
ISRS - Tecnica di scrittura	a penna
ISRT - Tipo di caratteri	corsivo
ISRP - Posizione	inf. sin.
ISRI - Trascrizione	Se stanco alzo il volo/L'ali m'impenni sua gentil virtude/ Michelangelo.
ISR - ISCRIZIONI	
ISRC - Classe di appartenenza	didascalica
ISRS - Tecnica di scrittura	a penna
ISRT - Tipo di caratteri	corsivo
ISRP - Posizione	inf. sin.
ISRI - Trascrizione	Lavoro eseguito dal Sig.Luigi Toniato./ Premiato nel Concorso Canonica del 1874
NSC - Notizie storico-critiche	La tavola appartiene ad una serie di sette tavole presentate da Luigi Toniato, ex - allievo dell'Accademia, al Concorso Canonica del 1874 (Programma in "Atti", 1874, pp.77-78). Fu premiato tra sei concorrenti e lodato per la "originale decorazione" (Giudizi in "Atti" 1875, pp.28 - 31). Luigi Toniato vinse anche il Concorso Canonica del 1865 e quello del 1878; le tavole sono conservate nella cartella 15, contenenti i disegni premiati al Concorso Canonica (Gabinetto dei disegni dell' Accademia, presso la Biblioteca dell' Accademia di Brera).
TU - CONDIZIONE GIURIDICA E VINCOLI	
CDG - CONDIZIONE GIURIDICA	
CDGG - Indicazione generica	proprietà Stato
CDGS - Indicazione specifica	Accademia di Belle Arti di Brera
CDGI - Indirizzo	Via Brera, 28 - 20121 Milano (MI)
DO - FONTI E DOCUMENTI DI RIFERIMENTO	
FTA - DOCUMENTAZIONE FOTOGRAFICA	
FTAX - Genere	documentazione allegata
FTAP - Tipo	fotografia b/n
FTAN - Codice identificativo	SBAS MI 060674/LB
BIB - BIBLIOGRAFIA	
BIBX - Genere	bibliografia specifica
BIBA - Autore	Atti Regia
BIBD - Anno di edizione	1805-1896
BIBH - Sigla per citazione	00002416

AD - ACCESSO AI DATI**ADS - SPECIFICHE DI ACCESSO AI DATI****ADSP - Profilo di accesso** 1**ADSM - Motivazione** scheda contenente dati liberamente accessibili**CM - COMPILAZIONE****CMP - COMPILAZIONE****CMPD - Data** 1997**CMPN - Nome** Papagna P.**FUR - Funzionario responsabile** Maderna V.**RVM - TRASCRIZIONE PER INFORMATIZZAZIONE****RVMD - Data** 2006**RVMN - Nome** ARTPAST/ Polo G.**AGG - AGGIORNAMENTO - REVISIONE****AGGD - Data** 2006**AGGN - Nome** ARTPAST/ Polo G.**AGGF - Funzionario responsabile** NR (recupero pregresso)