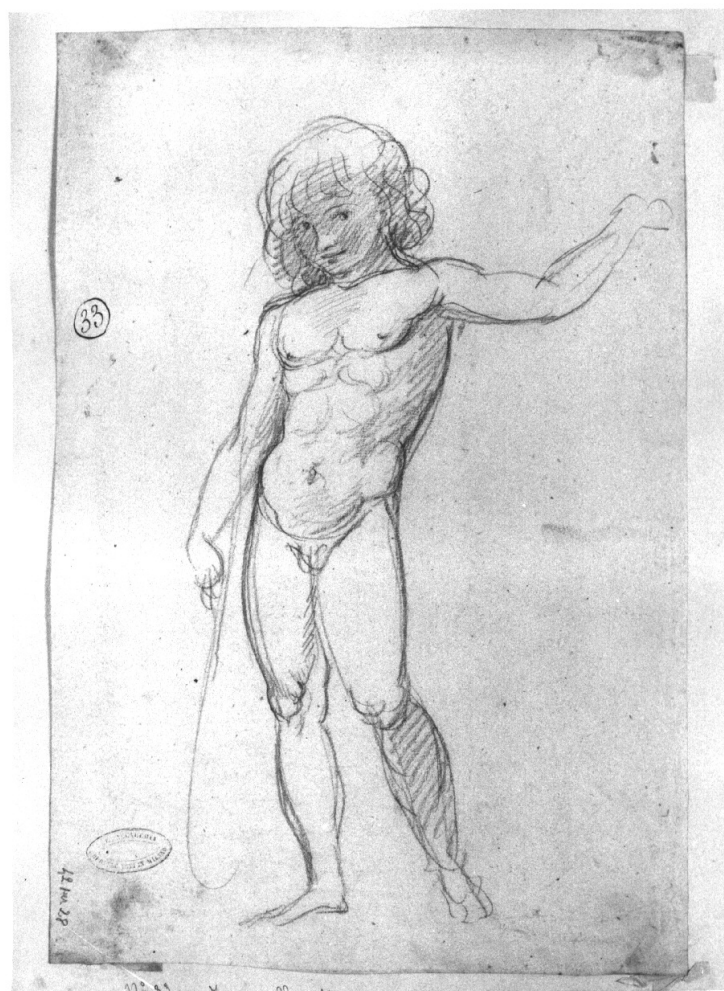


SCHEDA



CD - CODICI

TSK - Tipo Scheda	D
LIR - Livello ricerca	C
NCT - CODICE UNIVOCO	
NCTR - Codice regione	03
NCTN - Numero catalogo generale	00199002
ESC - Ente schedatore	S27
ECP - Ente competente	S27

OG - OGGETTO

OGT - OGGETTO	
OGTD - Definizione	disegno
OGTV - Identificazione	opera isolata
SGT - SOGGETTO	
SGTI - Identificazione	fanciullo ignudo
SGTT - Titolo	Fanciullo ignudo

LC - LOCALIZZAZIONE GEOGRAFICO-AMMINISTRATIVA

PVC - LOCALIZZAZIONE GEOGRAFICO-AMMINISTRATIVA ATTUALE	
PVCS - Stato	Italia

PVCR - Regione	Lombardia
PVCP - Provincia	MI
PVCC - Comune	Milano
LDC - COLLOCAZIONE SPECIFICA	
LDCT - Tipologia	palazzo
LDCQ - Qualificazione	statale
LDCN - Denominazione attuale	Accademia di Belle Arti di Brera
LDCC - Complesso di appartenenza	Palazzo di Brera
LDCU - Indirizzo	Milano, via Brera 28
LDCM - Denominazione raccolta	Raccolte storiche dell'Accademia di Brera
LDCS - Specifiche	Biblioteca, Gabinetto Disegni e Stampe, IV cassetiera, VI cassetto (n° 36). Foglio in album
UB - UBICAZIONE E DATI PATRIMONIALI	
UBO - Ubicazione originaria	SC
INV - INVENTARIO DI MUSEO O SOPRINTENDENZA	
INVN - Numero	n° 619
INVD - Data	1885
LA - ALTRE LOCALIZZAZIONI GEOGRAFICO-AMMINISTRATIVE	
TCL - Tipo di localizzazione	luogo di collocazione successiva
PRV - LOCALIZZAZIONE GEOGRAFICO-AMMINISTRATIVA	
PRVR - Regione	Lombardia
PRVP - Provincia	MI
PRVC - Comune	Milano
PRC - COLLOCAZIONE SPECIFICA	
PRCM - Denominazione raccolta	Collezione privata Borromeo Conte Giberto
PRD - DATA	
PRDI - Data ingresso	1858 ca.
PRDU - Data uscita	1882
DT - CRONOLOGIA	
DTZ - CRONOLOGIA GENERICA	
DTZG - Secolo	sec. XVIII
DTS - CRONOLOGIA SPECIFICA	
DTSI - Da	1790
DTSV - Validità	ca.
DTSF - A	1795
DTSL - Validità	ca.
DTM - Motivazione cronologia	analisi stilistica
DTM - Motivazione cronologia	documentazione
DTM - Motivazione cronologia	contesto
AU - DEFINIZIONE CULTURALE	

AUT - AUTORE

AUTR - Riferimento all'intervento	esecutore
AUTM - Motivazione dell'attribuzione	analisi stilistica
AUTM - Motivazione dell'attribuzione	bibliografia
AUTN - Nome scelto	Appiani Andrea
AUTA - Dati anagrafici	1754/ 1817
AUTH - Sigla per citazione	10000563

MT - DATI TECNICI

MTC - Materia e tecnica	carta colorata/ matita/ sanguigna
--------------------------------	-----------------------------------

MIS - MISURE

MISU - Unità	mm.
MISA - Altezza	433
MISL - Larghezza	288
FIL - Filigrana	PM e altri elementi non identificabili
FRM - Formato	rettangolare

CO - CONSERVAZIONE**STC - STATO DI CONSERVAZIONE**

STCC - Stato di conservazione	discreto
STCS - Indicazioni specifiche	residui di collante sul verso del foglio

DA - DATI ANALITICI**DES - DESCRIZIONE**

DESO - Indicazioni sull'oggetto	carta bruna
DESI - Codifica Iconclass	31 D 11 2
DESS - Indicazioni sul soggetto	NR (recupero pregresso)

STM - STEMMI, EMBLEMI, MARCHI

STMC - Classe di appartenenza	timbro
STMQ - Qualificazione	amministrativo
STMI - Identificazione	R. Accademia di Belle Arti di Milano
STMP - Posizione	recto, in basso a sinistra
STMD - Descrizione	Timbro ovale che presenta sul bordo esterno a lettere capitali "R. ACCADEMIA DI BELLE ARTI IN MILANO" in inchiostro blu-azzurro
NSC - Notizie storico-critiche	Il disegno è uno studio, velocemente schizzato, di fanciullo, rappresentato in posa stante, secondo il modello della statuaria antica.

TU - CONDIZIONE GIURIDICA E VINCOLI**ACQ - ACQUISIZIONE**

ACQT - Tipo acquisizione	donazione
---------------------------------	-----------

ACQN - Nome	Borromeo Conte Giberto
ACQD - Data acquisizione	1882
ACQL - Luogo acquisizione	MI/ Milano
CDG - CONDIZIONE GIURIDICA	
CDGG - Indicazione generica	proprietà Stato
CDGS - Indicazione specifica	Accademia di Belle Arti di Brera
CDGI - Indirizzo	Via Brera, 28 - 20121 Milano (MI)
DO - FONTI E DOCUMENTI DI RIFERIMENTO	
FTA - DOCUMENTAZIONE FOTOGRAFICA	
FTAX - Genere	documentazione allegata
FTAP - Tipo	fotografia b/n
FTAN - Codice identificativo	SBAS MI 069631/SB
FNT - FONTI E DOCUMENTI	
FNTP - Tipo	carta sciolta
FNTT - Denominazione	Archivio storico dell'Accademia di Belle Arti di Brera
FNTD - Data	1885
FNTN - Nome archivio	Accademia di Belle Arti di Brera
FNTS - Posizione	TEA E. M II 1
FNTI - Codice identificativo	NR (recupero pregresso)
BIB - BIBLIOGRAFIA	
BIBX - Genere	bibliografia di confronto
BIBA - Autore	Borghi M.G.
BIBD - Anno di edizione	1948
BIBH - Sigla per citazione	00000497
BIBN - V., pp., nn.	p. 13 n. 33
BIB - BIBLIOGRAFIA	
BIBX - Genere	bibliografia di confronto
BIBA - Autore	Mostra Disegni
BIBD - Anno di edizione	1966
BIBH - Sigla per citazione	00000515
BIBN - V., pp., nn.	p. 13 n. 15
MST - MOSTRE	
MSTT - Titolo	Mostra dei disegni di Andrea Appiani e Giuseppe Bossi
MSTL - Luogo	Milano
MSTD - Data	1966
AD - ACCESSO AI DATI	
ADS - SPECIFICHE DI ACCESSO AI DATI	
ADSP - Profilo di accesso	1
ADSM - Motivazione	scheda contenente dati liberamente accessibili
CM - COMPILAZIONE	
CMP - COMPILAZIONE	

CMPD - Data	1995
CMPN - Nome	Pivetta M.
FUR - Funzionario responsabile	Maderna V.
RVM - TRASCRIZIONE PER INFORMATIZZAZIONE	
RVMD - Data	2001
RVMN - Nome	Faraoni M.
AGG - AGGIORNAMENTO - REVISIONE	
AGGD - Data	2006
AGGN - Nome	ARTPAST/ Cresseri M.
AGGF - Funzionario responsabile	NR (recupero pregresso)