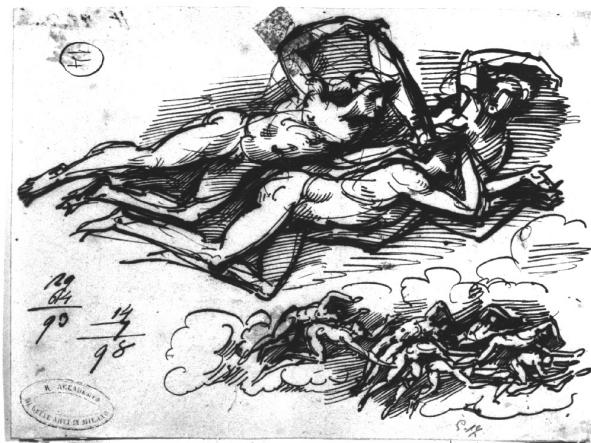


SCHEDA



129/84 - figure volante. - (a penna)

CD - CODICI

TSK - Tipo Scheda	D
LIR - Livello ricerca	C
NCT - CODICE UNIVOCO	
NCTR - Codice regione	03
NCTN - Numero catalogo generale	00199021
ESC - Ente schedatore	S27
ECP - Ente competente	S27

OG - OGGETTO

OGT - OGGETTO

OGTD - Definizione	disegno
OGTV - Identificazione	opera isolata

SGT - SOGGETTO

SGTI - Identificazione	figure maschili
SGTT - Titolo	Figure volanti

LC - LOCALIZZAZIONE GEOGRAFICO-AMMINISTRATIVA

PVC - LOCALIZZAZIONE GEOGRAFICO-AMMINISTRATIVA ATTUALE

PVCS - Stato	Italia
PVCR - Regione	Lombardia
PVCP - Provincia	MI
PVCC - Comune	Milano

LDC - COLLOCAZIONE SPECIFICA

LDCT - Tipologia	palazzo
LDCQ - Qualificazione	statale
LDCN - Denominazione attuale	Accademia di Belle Arti di Brera
LDCC - Complesso di appartenenza	Palazzo di Brera

LDCU - Indirizzo	Milano, via Brera 28
LDCM - Denominazione raccolta	Raccolte storiche dell'Accademia di Brera
LDCS - Specifiche	Biblioteca, Gabinetto Disegni e Stampe, IV cassetiera, VI cassetto (n° 36). Foglio in album

UB - UBICAZIONE E DATI PATRIMONIALI

UBO - Ubicazione originaria	SC
INV - INVENTARIO DI MUSEO O SOPRINTENDENZA	
INVN - Numero	n° 619
INVD - Data	1885

LA - ALTRE LOCALIZZAZIONI GEOGRAFICO-AMMINISTRATIVE

TCL - Tipo di localizzazione	luogo di collocazione successiva
PRV - LOCALIZZAZIONE GEOGRAFICO-AMMINISTRATIVA	
PRVR - Regione	Lombardia
PRVP - Provincia	MI
PRVC - Comune	Milano
PRC - COLLOCAZIONE SPECIFICA	
PRCM - Denominazione raccolta	Collezione privata Borromeo Conte Giberto
PRD - DATA	
PRDI - Data ingresso	1858 ca.
PRDU - Data uscita	1882

DT - CRONOLOGIA

DTZ - CRONOLOGIA GENERICA	
DTZG - Secolo	sec. XIX
DTS - CRONOLOGIA SPECIFICA	
DTSI - Da	1805
DTSV - Validità	ca.
DTSF - A	1810
DTSL - Validità	ca.
DTM - Motivazione cronologia	analisi stilistica
DTM - Motivazione cronologia	contesto
DTM - Motivazione cronologia	documentazione

AU - DEFINIZIONE CULTURALE

AUT - AUTORE	
AUTR - Riferimento all'intervento	esecutore
AUTM - Motivazione dell'attribuzione	analisi stilistica
AUTM - Motivazione dell'attribuzione	bibliografia
AUTN - Nome scelto	Bossi Giuseppe
AUTA - Dati anagrafici	1777/ 1815
AUTH - Sigla per citazione	00000374

AAT - Altre attribuzioni	Appiani Andrea (Borghi M.G., 1948; Ballo G., 1966)
---------------------------------	--

MT - DATI TECNICI

MTC - Materia e tecnica	carta bianca/ inchiostro ferro-gallo-tannico/ penna
--------------------------------	---

MIS - MISURE

MISU - Unità	mm.
---------------------	-----

MISA - Altezza	175
-----------------------	-----

MISL - Larghezza	239
-------------------------	-----

FRM - Formato	rettangolare
----------------------	--------------

CO - CONSERVAZIONE

STC - STATO DI CONSERVAZIONE

STCC - Stato di conservazione	mediocre
--------------------------------------	----------

STCS - Indicazioni specifiche	residui di collante sul recto del foglio, rotture nel supporto per l'azione dell'inchiostro metallo-gallico in corrispondenza del tracciato della penna
--------------------------------------	---

DA - DATI ANALITICI

DES - DESCRIZIONE

DESO - Indicazioni sull'oggetto	Il disegno è incollato sul foglio dell'album
--	--

DESI - Codifica Iconclass	31 A 23 1
----------------------------------	-----------

DESS - Indicazioni sul soggetto	NR (recupero pregresso)
--	-------------------------

ISR - ISCRIZIONI

ISRC - Classe di appartenenza	documentaria
--------------------------------------	--------------

ISRS - Tecnica di scrittura	a penna
------------------------------------	---------

ISRT - Tipo di caratteri	corsivo
---------------------------------	---------

ISRP - Posizione	in basso a sinistra
-------------------------	---------------------

ISRA - Autore	Bossi Giuseppe
----------------------	----------------

ISRI - Trascrizione	29+64= 93 / 14x7= 98 / somma - moltiplicazione
----------------------------	--

ISR - ISCRIZIONI

ISRC - Classe di appartenenza	documentaria
--------------------------------------	--------------

ISRS - Tecnica di scrittura	a penna
------------------------------------	---------

ISRT - Tipo di caratteri	corsivo
---------------------------------	---------

ISRP - Posizione	verso, in alto a destra
-------------------------	-------------------------

ISRA - Autore	Bossi Giuseppe
----------------------	----------------

ISRI - Trascrizione	(...)Dante
----------------------------	------------

STM - STEMMI, EMBLEMI, MARCHI

STMC - Classe di appartenenza	timbro
--------------------------------------	--------

STMQ - Qualificazione	amministrativo
------------------------------	----------------

STMI - Identificazione	R. Accademia di Belle Arti di Milano
-------------------------------	--------------------------------------

STMP - Posizione	recto, in basso a sinistra
-------------------------	----------------------------

STMD - Descrizione	Timbro ovale che presenta sul bordo esterno a lettere capitali "R. ACCADEMIA DI BELLE ARTI IN MILANO" in inchiostro blu-azzurro
STM - STEMMI, EMBLEMI, MARCHI	
STMC - Classe di appartenenza	timbro
STMQ - Qualificazione	collezionistico
STMI - Identificazione	Bossi Giuseppe
STMP - Posizione	recto, in basso al centro
STMD - Descrizione	Timbro a secco entro forma ovale che presenta al centro in lettere capitali "G. BOSSI"
NSC - Notizie storico-critiche	Il disegno è sicuramente da attribuire a Giuseppe Bossi per motivi stilistici, iconografici e, non ultimo, per la presenza del timbro a secco "G. Bossi". Questa ipotesi è confermata dal confronto con i disegni di G. Bossi di donazione Borromeo conservati nell'Accademia di Brera. Il disegno è uno studio veloce e fortemente espressivo di un soggetto dantesco: probabilmente illustra un passo della "Divina Commedia" (Canto V, Dannati), e stilisticamente lo si può collocare nel primo decennio del XIX secolo. Il disegno fa parte della donazione del conte G. Borromeo all'Accademia di Brera di 618 disegni di A. Appiani, G. Bossi e altri autori, poi divisi in 4 volumi.
TU - CONDIZIONE GIURIDICA E VINCOLI	
ACQ - ACQUISIZIONE	
ACQT - Tipo acquisizione	donazione
ACQN - Nome	Borromeo Conte Giberto
ACQD - Data acquisizione	1882
ACQL - Luogo acquisizione	MI/ Milano
CDG - CONDIZIONE GIURIDICA	
CDGG - Indicazione generica	proprietà Stato
CDGS - Indicazione specifica	Accademia di Belle Arti di Brera
CDGI - Indirizzo	Via Brera, 28 - 20121 Milano (MI)
DO - FONTI E DOCUMENTI DI RIFERIMENTO	
FTA - DOCUMENTAZIONE FOTOGRAFICA	
FTAX - Genere	documentazione allegata
FTAP - Tipo	fotografia b/n
FTAN - Codice identificativo	SBAS MI 069651/SB
FNT - FONTI E DOCUMENTI	
FNTP - Tipo	carta sciolta
FNTT - Denominazione	Archivio storico dell'Accademia di Belle Arti di Brera
FNTD - Data	1885
FNTN - Nome archivio	Accademia di Belle Arti di Brera
FNTS - Posizione	TEA E. M II 1
FNTI - Codice identificativo	NR (recupero pregresso)
BIB - BIBLIOGRAFIA	

BIBX - Genere	bibliografia di confronto
BIBA - Autore	Borghi M.G.
BIBD - Anno di edizione	1948
BIBH - Sigla per citazione	00000497
BIBN - V., pp., nn.	p. 12, n. 14
BIB - BIBLIOGRAFIA	
BIBX - Genere	bibliografia specifica
BIBA - Autore	Mostra Disegni
BIBD - Anno di edizione	1966
BIBH - Sigla per citazione	00000515
BIBN - V., pp., nn.	p. 13 n. 10
MST - MOSTRE	
MSTT - Titolo	Mostra dei disegni di Andrea Appiani e Giuseppe Bossi
MSTL - Luogo	Milano
MSTD - Data	1966
AD - ACCESSO AI DATI	
ADS - SPECIFICHE DI ACCESSO AI DATI	
ADSP - Profilo di accesso	1
ADSM - Motivazione	scheda contenente dati liberamente accessibili
CM - COMPILAZIONE	
CMP - COMPILAZIONE	
CMPD - Data	1995
CMPN - Nome	Pivetta M.
FUR - Funzionario responsabile	Maderna V.
RVM - TRASCRIZIONE PER INFORMATIZZAZIONE	
RVMD - Data	2001
RVMN - Nome	Faraoni M.
AGG - AGGIORNAMENTO - REVISIONE	
AGGD - Data	2006
AGGN - Nome	ARTPAST/ Cresseri M.
AGGF - Funzionario responsabile	NR (recupero pregresso)