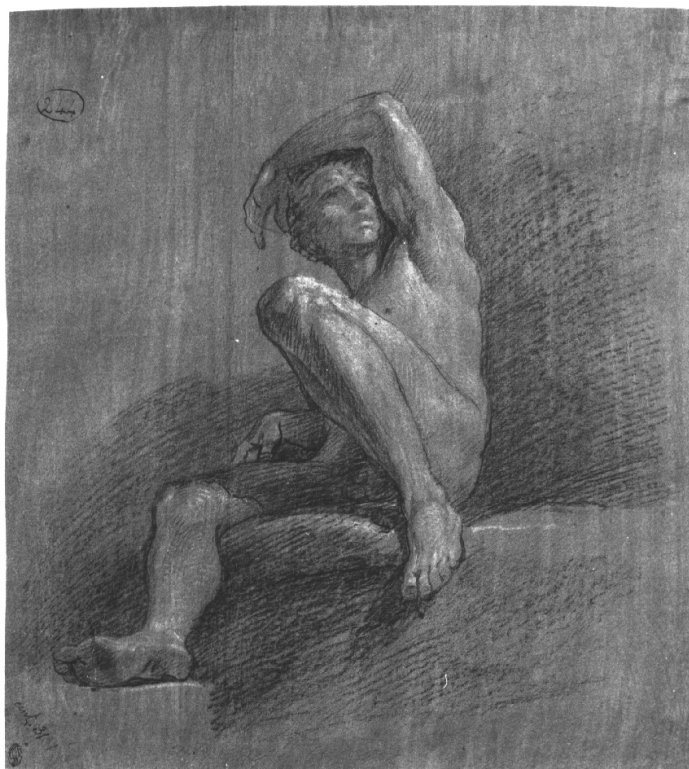


SCHEDA



CD - CODICI

TSK - Tipo Scheda D

LIR - Livello ricerca C

NCT - CODICE UNIVOCO

NCTR - Codice regione 03

NCTN - Numero catalogo generale 00199049

ESC - Ente schedatore S27

ECP - Ente competente S27

OG - OGGETTO

OGT - OGGETTO

OGTD - Definizione disegno

OGTV - Identificazione opera isolata

SGT - SOGGETTO

SGTI - Identificazione giovane nudo

SGTT - Titolo Ignudo seduto

LC - LOCALIZZAZIONE GEOGRAFICO-AMMINISTRATIVA

PVC - LOCALIZZAZIONE GEOGRAFICO-AMMINISTRATIVA ATTUALE

PVCS - Stato Italia

PVCR - Regione Lombardia

PVCP - Provincia	MI
PVCC - Comune	Milano
LDC - COLLOCAZIONE SPECIFICA	
LDCT - Tipologia	palazzo
LDCQ - Qualificazione	statale
LDCN - Denominazione attuale	Accademia di Belle Arti di Brera
LDCC - Complesso di appartenenza	Palazzo di Brera
LDCU - Indirizzo	Milano, via Brera 28
LDCM - Denominazione raccolta	Raccolte storiche dell'Accademia di Brera
LDCS - Specifiche	Biblioteca, Gabinetto Disegni e Stampe, VII cassetiera, VI cassetto (n° 66). Foglio in passe-partout

UB - UBICAZIONE E DATI PATRIMONIALI

UBO - Ubicazione originaria	SC
INV - INVENTARIO DI MUSEO O SOPRINTENDENZA	
INVN - Numero	n° 461
INVD - Data	1885

LA - ALTRE LOCALIZZAZIONI GEOGRAFICO-AMMINISTRATIVE

TCL - Tipo di localizzazione	luogo di collocazione successiva
PRV - LOCALIZZAZIONE GEOGRAFICO-AMMINISTRATIVA	
PRVR - Regione	Lombardia
PRVP - Provincia	MI
PRVC - Comune	Milano
PRC - COLLOCAZIONE SPECIFICA	
PRCM - Denominazione raccolta	Collezione privata Vallardi Giuseppe
PRD - DATA	
PRDI - Data ingresso	1820 ca.
PRDU - Data uscita	1856/ 1860

LA - ALTRE LOCALIZZAZIONI GEOGRAFICO-AMMINISTRATIVE

TCL - Tipo di localizzazione	luogo di collocazione successiva
PRV - LOCALIZZAZIONE GEOGRAFICO-AMMINISTRATIVA	
PRVS - Stato	Francia
PRL - Altra località	Parigi
PRC - COLLOCAZIONE SPECIFICA	
PRCM - Denominazione raccolta	Collezione privata Cernuschi Enrico
PRD - DATA	
PRDI - Data ingresso	1856/ 1860
PRDU - Data uscita	1875

DT - CRONOLOGIA

DTZ - CRONOLOGIA GENERICA

DTZG - Secolo	secc. XVIII/ XIX
DTS - CRONOLOGIA SPECIFICA	
DTSI - Da	1790
DTSV - Validità	ca.
DTSF - A	1800
DTSL - Validità	ca.
DTM - Motivazione cronologia	analisi stilistica
DTM - Motivazione cronologia	documentazione
AU - DEFINIZIONE CULTURALE	
AUT - AUTORE	
AUTR - Riferimento all'intervento	esecutore
AUTM - Motivazione dell'attribuzione	analisi stilistica
AUTM - Motivazione dell'attribuzione	documentazione
AUTN - Nome scelto	Appiani Andrea
AUTA - Dati anagrafici	1754/ 1817
AUTH - Sigla per citazione	10000563
MT - DATI TECNICI	
MTC - Materia e tecnica	carta colorata/ gessetto/ matita
MIS - MISURE	
MISU - Unità	mm.
MISA - Altezza	320
MISL - Larghezza	288
FRM - Formato	rettangolare
CO - CONSERVAZIONE	
STC - STATO DI CONSERVAZIONE	
STCC - Stato di conservazione	buono
DA - DATI ANALITICI	
DES - DESCRIZIONE	
DESO - Indicazioni sull'oggetto	carta marroncina
DESI - Codifica Iconclass	31 A 12 : 31 D 12
DESS - Indicazioni sul soggetto	NR (recupero pregresso)
STM - STEMMI, EMBLEMI, MARCHI	
STMC - Classe di appartenenza	timbro
STMQ - Qualificazione	collezionistico
STMI - Identificazione	Vallardi Giuseppe
STMP - Posizione	recto, in basso a sinistra
	Timbro di forma ovale che racchiude le iniziali del nome e del

STMD - Descrizione	cognome di Giuseppe Vallardi in inchiostro blu virato al verde.
NSC - Notizie storico-critiche	Il disegno è uno studio di nudo virile seduto, definito accuratamente dal punto di vista della resa anatomica. L'accuratezza nella definizione formale e nella tecnica impiegata per evidenziare il gioco chiaroscurale fanno ipotizzare che questo disegno sia un'esercitazione sul tema del nudo eseguito da Appiani negli anni ancora formativi. Il punto di vista scorciato adottato e la posa estremamente plastica della figura suggeriscono che si possa trattare di una copia di un particolare di ciclo di affreschi del '500-'600 che, conosciuto attraverso le stampe, potrebbe aver suggestionato Appiani durante il suo viaggio del 1791. Il disegno faceva parte della collezione privata Vallardi, che raccolse in un album di formato atlantico ben 344 disegni di Appiani. L'album pervenne all'Accademia di Brera nel 1875 per donazione di E. Cernuschi, allora residente a Parigi dove lo acquistò nel 1856-1860 (periodo in cui a Parigi si tenero aste di vendita di opere di provenienza Vallardi).

TU - CONDIZIONE GIURIDICA E VINCOLI

ACQ - ACQUISIZIONE

ACQT - Tipo acquisizione	donazione
ACQN - Nome	Cernuschi Enrico
ACQD - Data acquisizione	1875
ACQL - Luogo acquisizione	MI/ Milano

CDG - CONDIZIONE GIURIDICA

CDGG - Indicazione generica	proprietà Stato
CDGS - Indicazione specifica	Accademia di Belle Arti di Brera
CDGI - Indirizzo	Via Brera, 28 - 20121 Milano (MI)

DO - FONTI E DOCUMENTI DI RIFERIMENTO

FTA - DOCUMENTAZIONE FOTOGRAFICA

FTAX - Genere	documentazione allegata
FTAP - Tipo	fotografia b/n
FTAN - Codice identificativo	SBAS MI 069599/SB

FNT - FONTI E DOCUMENTI

FNTP - Tipo	carta sciolta
FNTT - Denominazione	Archivio storico dell'Accademia di Belle Arti di Brera
FNTD - Data	1885
FNTN - Nome archivio	Accademia di Belle Arti di Brera
FNTS - Posizione	TEA E. M II 1
FNTI - Codice identificativo	NR (recupero pregresso)

BIB - BIBLIOGRAFIA

BIBX - Genere	bibliografia di confronto
BIBA - Autore	Borghi M.G.
BIBD - Anno di edizione	1948
BIBH - Sigla per citazione	00000497
BIBN - V., pp., nn.	p. 30 n. 244

AD - ACCESSO AI DATI

ADS - SPECIFICHE DI ACCESSO AI DATI**ADSP - Profilo di accesso**

1

ADSM - Motivazione

scheda contenente dati liberamente accessibili

CM - COMPILAZIONE**CMP - COMPILAZIONE****CMPD - Data**

1995

CMPN - Nome

Pivetta M.

**FUR - Funzionario
responsabile**

Maderna V.

RVM - TRASCRIZIONE PER INFORMATIZZAZIONE**RVMD - Data**

2001

RVMN - Nome

Faraoni M.

AGG - AGGIORNAMENTO - REVISIONE**AGGD - Data**

2006

AGGN - Nome

ARTPAST/ Cresseri M.

**AGGF - Funzionario
responsabile**

NR (recupero pregresso)