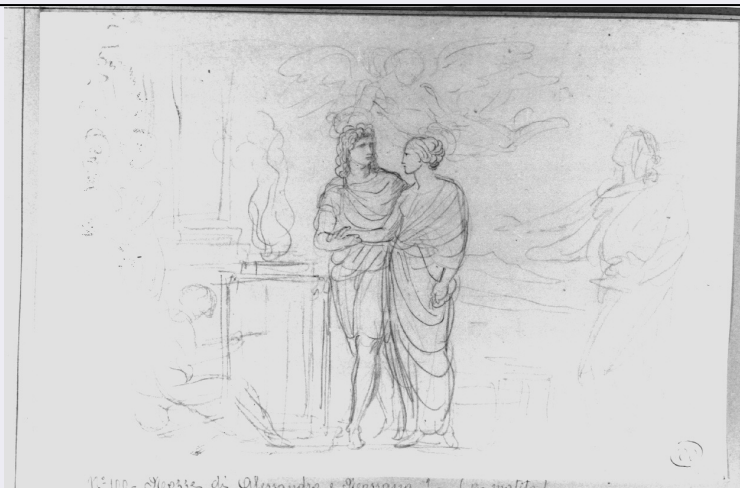


SCHEDA



CD - CODICI

TSK - Tipo Scheda D

LIR - Livello ricerca C

NCT - CODICE UNIVOCO

NCTR - Codice regione 03

NCTN - Numero catalogo generale 00199108

ESC - Ente schedatore S27

ECP - Ente competente S27

OG - OGGETTO

OGT - OGGETTO

OGTD - Definizione disegno

OGTV - Identificazione opera isolata

SGT - SOGGETTO

SGTI - Identificazione figura maschile con figura femminile

SGTT - Titolo Scena di rito nuziale

LC - LOCALIZZAZIONE GEOGRAFICO-AMMINISTRATIVA

PVC - LOCALIZZAZIONE GEOGRAFICO-AMMINISTRATIVA ATTUALE

PVCS - Stato Italia

PVCR - Regione Lombardia

PVCP - Provincia MI

PVCC - Comune Milano

LDC - COLLOCAZIONE SPECIFICA

LDCT - Tipologia palazzo

LDCQ - Qualificazione statale

LDCN - Denominazione attuale Accademia di Belle Arti di Brera

LDCC - Complesso di appartenenza Palazzo di Brera

LDCU - Indirizzo Milano, via Brera 28

LDCM - Denominazione

raccolta	Raccolte storiche dell'Accademia di Brera
LDCS - Specifiche	Biblioteca, Gabinetto Disegni e Stampe, foglio in album: A. Appiani vol. II p. 20, n. 100
UB - UBICAZIONE E DATI PATRIMONIALI	
UBO - Ubicazione originaria	SC
INV - INVENTARIO DI MUSEO O SOPRINTENDENZA	
INVN - Numero	n° 461
INVD - Data	1885
LA - ALTRE LOCALIZZAZIONI GEOGRAFICO-AMMINISTRATIVE	
TCL - Tipo di localizzazione	luogo di collocazione successiva
PRV - LOCALIZZAZIONE GEOGRAFICO-AMMINISTRATIVA	
PRVR - Regione	Lombardia
PRVP - Provincia	MI
PRVC - Comune	Milano
PRC - COLLOCAZIONE SPECIFICA	
PRCM - Denominazione raccolta	Collezione privata Vallardi Giuseppe
PRD - DATA	
PRDI - Data ingresso	1820 ca.
PRDU - Data uscita	1860
LA - ALTRE LOCALIZZAZIONI GEOGRAFICO-AMMINISTRATIVE	
TCL - Tipo di localizzazione	luogo di collocazione successiva
PRV - LOCALIZZAZIONE GEOGRAFICO-AMMINISTRATIVA	
PRVS - Stato	Francia
PRL - Altra località	Parigi
PRC - COLLOCAZIONE SPECIFICA	
PRCM - Denominazione raccolta	Collezione privata Cernuschi Enrico
PRD - DATA	
PRDI - Data ingresso	1860
PRDU - Data uscita	1875
DT - CRONOLOGIA	
DTZ - CRONOLOGIA GENERICA	
DTZG - Secolo	sec. XIX
DTS - CRONOLOGIA SPECIFICA	
DTSI - Da	1800
DTSV - Validità	ca.
DTSF - A	1805
DTSL - Validità	ca.
DTM - Motivazione cronologia	analisi stilistica
DTM - Motivazione cronologia	documentazione
AU - DEFINIZIONE CULTURALE	
AUT - AUTORE	

AUTR - Riferimento all'intervento	esecutore
AUTM - Motivazione dell'attribuzione	analisi stilistica
AUTM - Motivazione dell'attribuzione	documentazione
AUTN - Nome scelto	Appiani Andrea
AUTA - Dati anagrafici	1754/ 1817
AUTH - Sigla per citazione	10000563

MT - DATI TECNICI

MTC - Materia e tecnica	carta bianca/ matita
MIS - MISURE	
MISU - Unità	mm.
MISA - Altezza	271
MISL - Larghezza	409
FRM - Formato	rettangolare

CO - CONSERVAZIONE

STC - STATO DI CONSERVAZIONE	
STCC - Stato di conservazione	buono

DA - DATI ANALITICI

DES - DESCRIZIONE	
DESO - Indicazioni sull'oggetto	NR (recupero pregresso)
DESI - Codifica Iconclass	31 A 23 1 : 31 AA 23 1
DESS - Indicazioni sul soggetto	NR (recupero pregresso)

STM - STEMMI, EMBLEMI, MARCHI

STMC - Classe di appartenenza	timbro
STMQ - Qualificazione	collezionistico
STMI - Identificazione	Vallardi Giuseppe
STMP - Posizione	recto, in basso a sinistra
STMD - Descrizione	Timbro di forma ovale che racchiude le iniziali del nome e del cognome di Giuseppe Vallardi in inchiostro blu virato al verde.

NSC - Notizie storico-critiche	Il disegno presenta lo studio per una rappresentazione di rito nuziale, svolto secondo i canoni dell'estetica neoclassica attraverso una raffigurazione allegorica. Il rito si svolge all'uso antico, presso un'ara a cui si accostano i due sposi paludati. Un genio lato li incorona. Un altro genio alato (la Storia?) iscrive l'evento sull'ara, a perenne memoria. Si tratta di uno studio per opera su commissione privata, di cui non si hanno dati. Esiste un disegno molto più accurato (ubicazione ignota) dello stesso soggetto indicato come composizione allegorica per le nozze di Beatrice Cusani e G.B. Litta Modignani.
---------------------------------------	--

TU - CONDIZIONE GIURIDICA E VINCOLI

ACQ - ACQUISIZIONE	
ACQT - Tipo acquisizione	donazione

ACQN - Nome	Cernuschi Enrico
ACQD - Data acquisizione	1875
ACQL - Luogo acquisizione	MI/ Milano
CDG - CONDIZIONE GIURIDICA	
CDGG - Indicazione generica	proprietà Stato
CDGS - Indicazione specifica	Accademia di Belle Arti di Brera
CDGI - Indirizzo	Via Brera, 28 - 20121 Milano (MI)
DO - FONTI E DOCUMENTI DI RIFERIMENTO	
FTA - DOCUMENTAZIONE FOTOGRAFICA	
FTAX - Genere	documentazione allegata
FTAP - Tipo	fotografia b/n
FTAN - Codice identificativo	SBAS MI 079191/SB
BIB - BIBLIOGRAFIA	
BIBX - Genere	bibliografia specifica
BIBA - Autore	Borghi M.G.
BIBD - Anno di edizione	1948
BIBH - Sigla per citazione	00000497
BIBN - V., pp., nn.	p. 19 n. 100
AD - ACCESSO AI DATI	
ADS - SPECIFICHE DI ACCESSO AI DATI	
ADSP - Profilo di accesso	1
ADSM - Motivazione	scheda contenente dati liberamente accessibili
CM - COMPILAZIONE	
CMP - COMPILAZIONE	
CMPD - Data	1998
CMPN - Nome	Pivetta M.
FUR - Funzionario responsabile	Maderna V.
RVM - TRASCRIZIONE PER INFORMATIZZAZIONE	
RVMD - Data	2001
RVMN - Nome	Faraoni M.
AGG - AGGIORNAMENTO - REVISIONE	
AGGD - Data	2006
AGGN - Nome	ARTPAST/ Cresseri M.
AGGF - Funzionario responsabile	NR (recupero pregresso)