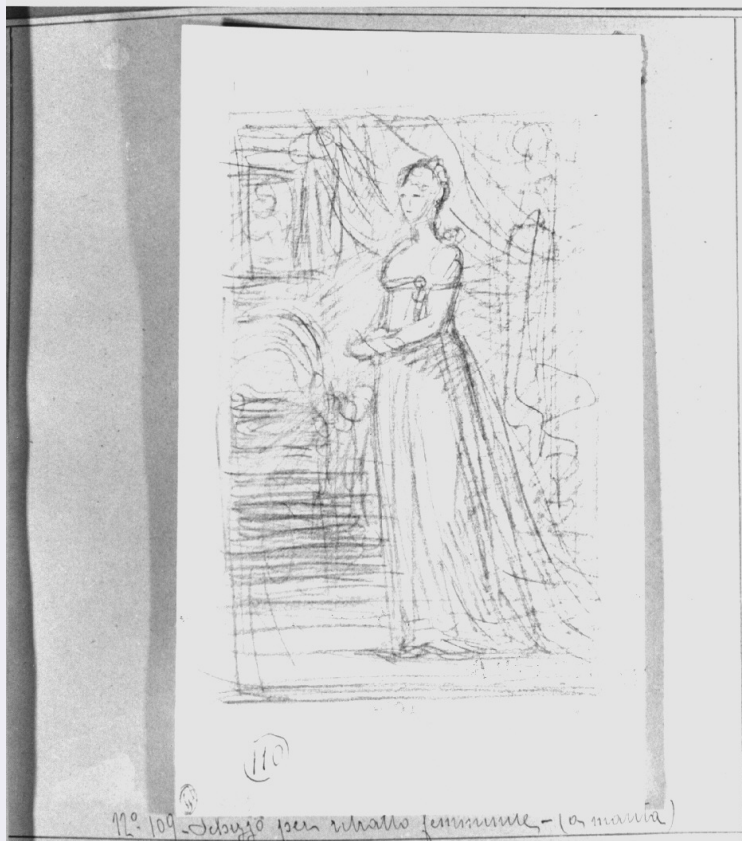


# SCHEDA



## CD - CODICI

TSK - Tipo Scheda D

LIR - Livello ricerca C

### NCT - CODICE UNIVOCO

NCTR - Codice regione 03

NCTN - Numero catalogo generale 00199117

ESC - Ente schedatore S27

ECP - Ente competente S27

## RV - RELAZIONI

ROZ - Altre relazioni 0300199116

## OG - OGGETTO

### OGT - OGGETTO

OGTD - Definizione disegno

OGTV - Identificazione opera isolata

### SGT - SOGGETTO

SGTI - Identificazione figura femminile

SGTT - Titolo Figura femminile stante in abiti contemporanei

## LC - LOCALIZZAZIONE GEOGRAFICO-AMMINISTRATIVA

**PVC - LOCALIZZAZIONE GEOGRAFICO-AMMINISTRATIVA ATTUALE**

PVCS - Stato	Italia
PVCR - Regione	Lombardia
PVCP - Provincia	MI
PVCC - Comune	Milano

**LDC - COLLOCAZIONE SPECIFICA**

LDCT - Tipologia	palazzo
LDCQ - Qualificazione	statale
LDCN - Denominazione attuale	Accademia di Belle Arti di Brera
LDCC - Complesso di appartenenza	Palazzo di Brera
LDCU - Indirizzo	Milano, via Brera 28
LDCM - Denominazione raccolta	Raccolte storiche dell'Accademia di Brera
LDCS - Specifiche	Biblioteca, Gabinetto Disegni e Stampe, foglio in album: A. Appiani vol. II p. 22, n. 110

**UB - UBICAZIONE E DATI PATRIMONIALI**

UBO - Ubicazione originaria	SC
-----------------------------	----

**INV - INVENTARIO DI MUSEO O SOPRINTENDENZA**

INVN - Numero	n° 461
INVD - Data	1885

**LA - ALTRE LOCALIZZAZIONI GEOGRAFICO-AMMINISTRATIVE**

TCL - Tipo di localizzazione	luogo di collocazione successiva
------------------------------	----------------------------------

**PRV - LOCALIZZAZIONE GEOGRAFICO-AMMINISTRATIVA**

PRVR - Regione	Lombardia
PRVP - Provincia	MI
PRVC - Comune	Milano

**PRC - COLLOCAZIONE SPECIFICA**

PRCM - Denominazione raccolta	Collezione privata Vallardi Giuseppe
-------------------------------	--------------------------------------

**PRD - DATA**

PRDI - Data ingresso	1820 ca.
PRDU - Data uscita	1860

**LA - ALTRE LOCALIZZAZIONI GEOGRAFICO-AMMINISTRATIVE**

TCL - Tipo di localizzazione	luogo di collocazione successiva
------------------------------	----------------------------------

**PRV - LOCALIZZAZIONE GEOGRAFICO-AMMINISTRATIVA**

PRVS - Stato	Francia
PRL - Altra località	Parigi

**PRC - COLLOCAZIONE SPECIFICA**

PRCM - Denominazione raccolta	Collezione privata Cernuschi Enrico
-------------------------------	-------------------------------------

**PRD - DATA**

PRDI - Data ingresso	1860
----------------------	------

<b>PRDU - Data uscita</b>	1875
<b>RO - RAPPORTO</b>	
<b>ROF - RAPPORTO OPERA FINALE/ORIGINALE</b>	
<b>ROFF - Stadio opera</b>	bozzetto
<b>ROFO - Opera finale /originale</b>	dipinto
<b>ROFS - Soggetto opera finale/originale</b>	Ritratto della Viceregina Amelia de Beauharnais
<b>ROFA - Autore opera finale /originale</b>	Appiani Andrea
<b>ROFD - Datazione opera finale/originale</b>	1806
<b>ROFC - Collocazione opera finale/originale</b>	Germania/ Wolfsegg/ Schloss Am Hausruck
<b>DT - CRONOLOGIA</b>	
<b>DTZ - CRONOLOGIA GENERICA</b>	
<b>DTZG - Secolo</b>	sec. XIX
<b>DTS - CRONOLOGIA SPECIFICA</b>	
<b>DTSI - Da</b>	1806
<b>DTSV - Validità</b>	ca.
<b>DTSF - A</b>	1806
<b>DTSL - Validità</b>	ca.
<b>DTM - Motivazione cronologia</b>	analisi stilistica
<b>DTM - Motivazione cronologia</b>	documentazione
<b>AU - DEFINIZIONE CULTURALE</b>	
<b>AUT - AUTORE</b>	
<b>AUTR - Riferimento all'intervento</b>	esecutore
<b>AUTM - Motivazione dell'attribuzione</b>	analisi stilistica
<b>AUTM - Motivazione dell'attribuzione</b>	documentazione
<b>AUTN - Nome scelto</b>	Appiani Andrea
<b>AUTA - Dati anagrafici</b>	1754/ 1817
<b>AUTH - Sigla per citazione</b>	10000563
<b>CMM - COMMITTENZA</b>	
<b>CMMN - Nome</b>	De Beauharnais Eugenio Vicerè
<b>CMMD - Data</b>	1806
<b>CMMC - Circostanza</b>	ritratto della moglie
<b>CMMF - Fonte</b>	documentazione
<b>MT - DATI TECNICI</b>	
<b>MTC - Materia e tecnica</b>	carta bianca/ matita
<b>MIS - MISURE</b>	
<b>MISU - Unità</b>	mm.

<b>MISA - Altezza</b>	250
<b>MISL - Larghezza</b>	150
<b>FIL - Filigrana</b>	stemma e lettere capitali BOM
<b>FRM - Formato</b>	rettangolare
<b>CO - CONSERVAZIONE</b>	
<b>STC - STATO DI CONSERVAZIONE</b>	
<b>STCC - Stato di conservazione</b>	discreto
<b>STCS - Indicazioni specifiche</b>	residui di colla
<b>DA - DATI ANALITICI</b>	
<b>DES - DESCRIZIONE</b>	
<b>DESO - Indicazioni sull'oggetto</b>	NR (recupero pregresso)
<b>DESI - Codifica Iconclass</b>	31 AA 23 1
<b>DESS - Indicazioni sul soggetto</b>	NR (recupero pregresso)
<b>STM - STEMMI, EMBLEMI, MARCHI</b>	
<b>STMC - Classe di appartenenza</b>	timbro
<b>STMQ - Qualificazione</b>	collezionistico
<b>STMI - Identificazione</b>	Vallardi Giuseppe
<b>STMP - Posizione</b>	recto, in basso a sinistra
<b>STMD - Descrizione</b>	Timbro di forma ovale che racchiude le iniziali del nome e del cognome di Giuseppe Vallardi in inchiostro blu virato al verde.
<b>NSC - Notizie storico-critiche</b>	Il disegno è uno studio per ritratto femminile in vesti contemporanee. Si tratta, probabilmente, di uno studio per un ritratto della viceregina Amalia de Beauharnais, commissionato ad Appiani nel 1806 dal marito, Eugenio de Beauharnais.
<b>TU - CONDIZIONE GIURIDICA E VINCOLI</b>	
<b>ACQ - ACQUISIZIONE</b>	
<b>ACQT - Tipo acquisizione</b>	donazione
<b>ACQN - Nome</b>	Cernuschi Enrico
<b>ACQD - Data acquisizione</b>	1875
<b>ACQL - Luogo acquisizione</b>	MI/ Milano
<b>CDG - CONDIZIONE GIURIDICA</b>	
<b>CDGG - Indicazione generica</b>	proprietà Stato
<b>CDGS - Indicazione specifica</b>	Accademia di Belle Arti di Brera
<b>CDGI - Indirizzo</b>	Via Brera, 28 - 20121 Milano (MI)
<b>DO - FONTI E DOCUMENTI DI RIFERIMENTO</b>	
<b>FTA - DOCUMENTAZIONE FOTOGRAFICA</b>	
<b>FTAX - Genere</b>	documentazione allegata
<b>FTAP - Tipo</b>	fotografia b/n

<b>FTAN - Codice identificativo</b>	SBAS MI 079199/SB
<b>BIB - BIBLIOGRAFIA</b>	
<b>BIBX - Genere</b>	bibliografia specifica
<b>BIBA - Autore</b>	Borghi M.G.
<b>BIBD - Anno di edizione</b>	1948
<b>BIBH - Sigla per citazione</b>	00000497
<b>BIBN - V., pp., nn.</b>	p. 20 n. 110
<b>BIB - BIBLIOGRAFIA</b>	
<b>BIBX - Genere</b>	bibliografia specifica
<b>BIBA - Autore</b>	Mostra Disegni
<b>BIBD - Anno di edizione</b>	1966
<b>BIBH - Sigla per citazione</b>	00000515
<b>BIBN - V., pp., nn.</b>	p. 14 n. 44
<b>BIB - BIBLIOGRAFIA</b>	
<b>BIBX - Genere</b>	bibliografia di confronto
<b>BIBA - Autore</b>	Lankheit K.
<b>BIBD - Anno di edizione</b>	1988
<b>BIBH - Sigla per citazione</b>	00000518
<b>BIBN - V., pp., nn.</b>	pp. 30-35
<b>BIB - BIBLIOGRAFIA</b>	
<b>BIBX - Genere</b>	bibliografia specifica
<b>BIBA - Autore</b>	Sannazzaro G.B.
<b>BIBD - Anno di edizione</b>	1995
<b>BIBH - Sigla per citazione</b>	00000543
<b>BIBN - V., pp., nn.</b>	pp. 277-279
<b>BIBI - V., tavv., figg.</b>	fig. 19
<b>MST - MOSTRE</b>	
<b>MSTT - Titolo</b>	Mostra dei disegni di Andrea Appiani e Giuseppe Bossi
<b>MSTL - Luogo</b>	Milano
<b>MSTD - Data</b>	1966
<b>AD - ACCESSO AI DATI</b>	
<b>ADS - SPECIFICHE DI ACCESSO AI DATI</b>	
<b>ADSP - Profilo di accesso</b>	1
<b>ADSM - Motivazione</b>	scheda contenente dati liberamente accessibili
<b>CM - COMPILAZIONE</b>	
<b>CMP - COMPILAZIONE</b>	
<b>CMPD - Data</b>	1998
<b>CMPN - Nome</b>	Pivetta M.
<b>FUR - Funzionario responsabile</b>	Maderna V.
<b>RVM - TRASCRIZIONE PER INFORMATIZZAZIONE</b>	
<b>RVMD - Data</b>	2001
<b>RVMN - Nome</b>	Faraoni M.

**AGG - AGGIORNAMENTO - REVISIONE****AGGD - Data**

2006

**AGGN - Nome**

ARTPAST/ Cresseri M.

**AGGF - Funzionario  
responsabile**

NR (recupero pregresso)