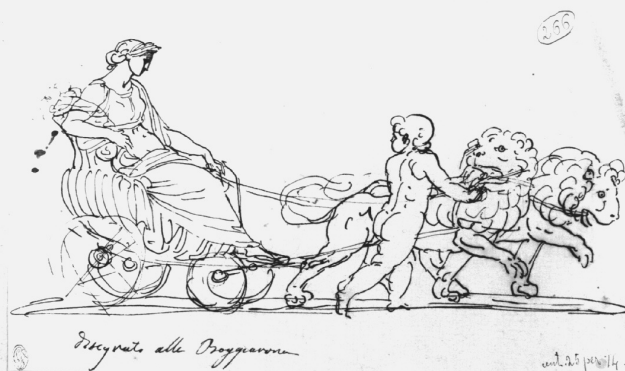


# SCHEDA



## CD - CODICI

|                                 |          |
|---------------------------------|----------|
| TSK - Tipo Scheda               | D        |
| LIR - Livello ricerca           | C        |
| NCT - CODICE UNIVOCO            |          |
| NCTR - Codice regione           | 03       |
| NCTN - Numero catalogo generale | 00199308 |
| ESC - Ente schedatore           | S27      |
| ECP - Ente competente           | S27      |

## OG - OGGETTO

|                        |               |
|------------------------|---------------|
| OGT - OGGETTO          |               |
| OGTD - Definizione     | disegno       |
| OGTV - Identificazione | opera isolata |
| SGT - SOGGETTO         |               |
| SGTI - Identificazione | Cibele        |

## LC - LOCALIZZAZIONE GEOGRAFICO-AMMINISTRATIVA

### PVC - LOCALIZZAZIONE GEOGRAFICO-AMMINISTRATIVA ATTUALE

|                  |           |
|------------------|-----------|
| PVCS - Stato     | Italia    |
| PVCR - Regione   | Lombardia |
| PVCP - Provincia | MI        |
| PVCC - Comune    | Milano    |

### LDC - COLLOCAZIONE SPECIFICA

|                                  |                                  |
|----------------------------------|----------------------------------|
| LDCT - Tipologia                 | palazzo                          |
| LDCQ - Qualificazione            | statale                          |
| LDCN - Denominazione attuale     | Accademia di Belle Arti di Brera |
| LDCC - Complesso di appartenenza | Palazzo di Brera                 |
| LDCU - Indirizzo                 | Milano, via Brera 28             |

|                                      |   |
|--------------------------------------|---|
| <b>LDCM - Denominazione raccolta</b> | Raccolte storiche dell'Accademia di Brera   |
| <b>LDCS - Specifiche</b>             | Biblioteca, Gabinetto Disegni e Stampe, foglio in album: A. Appiani vol. II p. 79, n. 266 |

#### **UB - UBICAZIONE E DATI PATRIMONIALI**

|   |        |
|---|--------|
| <b>UBO - Ubicazione originaria</b>                | SC     |
| <b>INV - INVENTARIO DI MUSEO O SOPRINTENDENZA</b> |        |
| <b>INVN - Numero</b>                              | n° 461 |
| <b>INVD - Data</b>                                | 1885   |

#### **LA - ALTRE LOCALIZZAZIONI GEOGRAFICO-AMMINISTRATIVE**

|   |                                      |
|---|--------------------------------------|
| <b>TCL - Tipo di localizzazione</b>                   | luogo di collocazione successiva     |
| <b>PRV - LOCALIZZAZIONE GEOGRAFICO-AMMINISTRATIVA</b> |                                      |
| <b>PRVR - Regione</b>                                 | Lombardia                            |
| <b>PRVP - Provincia</b>                               | MI                                   |
| <b>PRVC - Comune</b>                                  | Milano                               |
| <b>PRC - COLLOCAZIONE SPECIFICA</b>                   |                                      |
| <b>PRCM - Denominazione raccolta</b>                  | Collezione privata Vallardi Giuseppe |
| <b>PRD - DATA</b>                                     |                                      |
| <b>PRDI - Data ingresso</b>                           | 1820 ca.                             |
| <b>PRDU - Data uscita</b>                             | 1860                                 |

#### **LA - ALTRE LOCALIZZAZIONI GEOGRAFICO-AMMINISTRATIVE**

|   |                                     |
|---|-------------------------------------|
| <b>TCL - Tipo di localizzazione</b>                   | luogo di collocazione successiva    |
| <b>PRV - LOCALIZZAZIONE GEOGRAFICO-AMMINISTRATIVA</b> |                                     |
| <b>PRVS - Stato</b>                                   | Francia                             |
| <b>PRL - Altra località</b>                           | Parigi                              |
| <b>PRC - COLLOCAZIONE SPECIFICA</b>                   |                                     |
| <b>PRCM - Denominazione raccolta</b>                  | Collezione privata Cernuschi Enrico |
| <b>PRD - DATA</b>                                     |                                     |
| <b>PRDI - Data ingresso</b>                           | 1860                                |
| <b>PRDU - Data uscita</b>                             | 1875                                |

#### **DT - CRONOLOGIA**

|                                     |                    |
|-------------------------------------|--------------------|
| <b>DTZ - CRONOLOGIA GENERICA</b>    |                    |
| <b>DTZG - Secolo</b>                | sec. XVIII         |
| <b>DTS - CRONOLOGIA SPECIFICA</b>   |                    |
| <b>DTSI - Da</b>                    | 1788               |
| <b>DTSV - Validità</b>              | ca.                |
| <b>DTSF - A</b>                     | 1790               |
| <b>DTSL - Validità</b>              | ca.                |
| <b>DTM - Motivazione cronologia</b> | analisi stilistica |
| <b>DTM - Motivazione cronologia</b> | documentazione     |

#### **AU - DEFINIZIONE CULTURALE**

**AUT - AUTORE**

|   |                    |
|---|--------------------|
| <b>AUTR - Riferimento all'intervento</b>    | esecutore          |
| <b>AUTM - Motivazione dell'attribuzione</b> | analisi stilistica |
| <b>AUTM - Motivazione dell'attribuzione</b> | documentazione     |
| <b>AUTN - Nome scelto</b>                   | Appiani Andrea     |
| <b>AUTA - Dati anagrafici</b>               | 1754/ 1817         |
| <b>AUTH - Sigla per citazione</b>           | 10000563           |

**MT - DATI TECNICI**

|                                |   |
|--------------------------------|---|
| <b>MTC - Materia e tecnica</b> | carta bianca/ matita/ penna/ inchiostro |
|--------------------------------|---|

**MIS - MISURE**

|                         |              |
|-------------------------|--------------|
| <b>MISU - Unità</b>     | mm.          |
| <b>MISA - Altezza</b>   | 145          |
| <b>MISL - Larghezza</b> | 258          |
| <b>FIL - Filigrana</b>  | stemma       |
| <b>FRM - Formato</b>    | rettangolare |

**CO - CONSERVAZIONE****STC - STATO DI CONSERVAZIONE**

|                                      |       |
|--------------------------------------|-------|
| <b>STCC - Stato di conservazione</b> | buono |
|--------------------------------------|-------|

**DA - DATI ANALITICI****DES - DESCRIZIONE**

|  |                         |
|--|-------------------------|
| <b>DESO - Indicazioni sull'oggetto</b> | NR (recupero pregresso) |
| <b>DESI - Codifica Iconclass</b>       | 92 L 2                  |
| <b>DESS - Indicazioni sul soggetto</b> | NR (recupero pregresso) |

**ISR - ISCRIZIONI**

|                                      |                            |
|--------------------------------------|----------------------------|
| <b>ISRC - Classe di appartenenza</b> | documentaria               |
| <b>ISRS - Tecnica di scrittura</b>   | a penna                    |
| <b>ISRT - Tipo di caratteri</b>      | corsivo                    |
| <b>ISRP - Posizione</b>              | in basso a sinistra        |
| <b>ISRI - Trascrizione</b>           | Disegnato alla Broggiarona |

**STM - STEMMI, EMBLEMI, MARCHI**

|                                      |   |
|--------------------------------------|---|
| <b>STMC - Classe di appartenenza</b> | timbro  |
| <b>STMQ - Qualificazione</b>         | collezionistico   |
| <b>STMI - Identificazione</b>        | Vallardi Giuseppe   |
| <b>STMP - Posizione</b>              | recto, in basso a sinistra  |
| <b>STMD - Descrizione</b>            | Timbro di forma ovale che racchiude le iniziali del nome e del cognome di Giuseppe Vallardi in inchiostro blu virato al verde.<br>Il disegno è uno studio di Cibeles sul carro trainato da leoni. |

**NSC - Notizie storico-critiche**

Nonostante non si conosca l'opera di riferimento, lo stile e l'iconografia avvicinano questo studio ai disegni eseguiti da Appiani verso la fine degli anni '80 del XVIII secolo per la bottega dei Maggiolini.

**TU - CONDIZIONE GIURIDICA E VINCOLI****ACQ - ACQUISIZIONE**

|                                  |                  |
|----------------------------------|------------------|
| <b>ACQT - Tipo acquisizione</b>  | donazione        |
| <b>ACQN - Nome</b>               | Cernuschi Enrico |
| <b>ACQD - Data acquisizione</b>  | 1875             |
| <b>ACQL - Luogo acquisizione</b> | MI/ Milano       |

**CDG - CONDIZIONE GIURIDICA**

|                                     |                                   |
|-------------------------------------|-----------------------------------|
| <b>CDGG - Indicazione generica</b>  | proprietà Stato                   |
| <b>CDGS - Indicazione specifica</b> | Accademia di Belle Arti di Brera  |
| <b>CDGI - Indirizzo</b>             | Via Brera, 28 - 20121 Milano (MI) |

**DO - FONTI E DOCUMENTI DI RIFERIMENTO****FTA - DOCUMENTAZIONE FOTOGRAFICA**

|                                     |                         |
|-------------------------------------|-------------------------|
| <b>FTAX - Genere</b>                | documentazione allegata |
| <b>FTAP - Tipo</b>                  | fotografia b/n          |
| <b>FTAN - Codice identificativo</b> | SBAS MI 078992/SB       |

**BIB - BIBLIOGRAFIA**

|                                   |                        |
|-----------------------------------|------------------------|
| <b>BIBX - Genere</b>              | bibliografia specifica |
| <b>BIBA - Autore</b>              | Borghi M.G.            |
| <b>BIBD - Anno di edizione</b>    | 1948                   |
| <b>BIBH - Sigla per citazione</b> | 00000497               |
| <b>BIBN - V., pp., nn.</b>        | p. 32 n. 266           |

**AD - ACCESSO AI DATI****ADS - SPECIFICHE DI ACCESSO AI DATI**

|                                  |  |
|----------------------------------|--|
| <b>ADSP - Profilo di accesso</b> | 1  |
| <b>ADSM - Motivazione</b>        | scheda contenente dati liberamente accessibili |

**CM - COMPILAZIONE****CMP - COMPILAZIONE**

|                                       |            |
|---------------------------------------|------------|
| <b>CMPD - Data</b>                    | 1998       |
| <b>CMPN - Nome</b>                    | Pivetta M. |
| <b>FUR - Funzionario responsabile</b> | Maderna V. |

**RVM - TRASCRIZIONE PER INFORMATIZZAZIONE**

|                    |            |
|--------------------|------------|
| <b>RVMD - Data</b> | 2001       |
| <b>RVMN - Nome</b> | Faraoni M. |

**AGG - AGGIORNAMENTO - REVISIONE**

|                           |                      |
|---------------------------|----------------------|
| <b>AGGD - Data</b>        | 2006                 |
| <b>AGGN - Nome</b>        | ARTPAST/ Cresseri M. |
| <b>AGGF - Funzionario</b> |                      |

