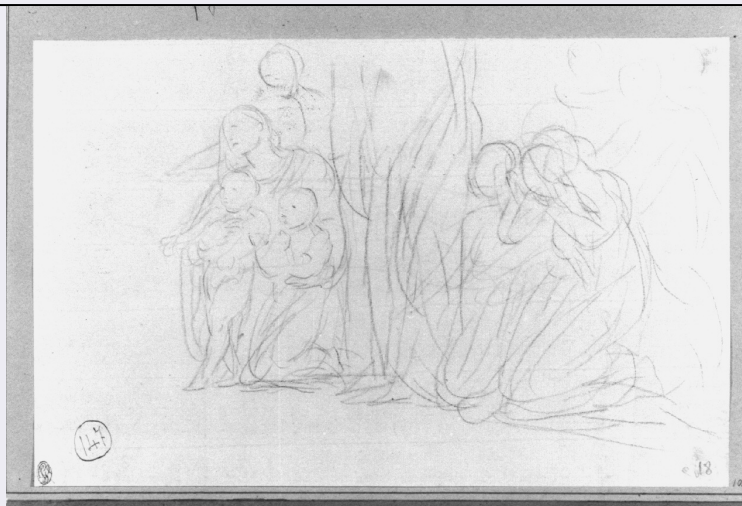


# SCHEDA



## CD - CODICI

TSK - Tipo Scheda D

LIR - Livello ricerca C

### NCT - CODICE UNIVOCO

NCTR - Codice regione 03

NCTN - Numero catalogo generale 00199325

ESC - Ente schedatore S27

ECP - Ente competente S27

## OG - OGGETTO

### OGT - OGGETTO

OGTD - Definizione disegno

OGTV - Identificazione opera isolata

### SGT - SOGGETTO

SGTI - Identificazione figure femminili dolenti

## LC - LOCALIZZAZIONE GEOGRAFICO-AMMINISTRATIVA

### PVC - LOCALIZZAZIONE GEOGRAFICO-AMMINISTRATIVA ATTUALE

PVCS - Stato Italia

PVCR - Regione Lombardia

PVCP - Provincia MI

PVCC - Comune Milano

### LDC - COLLOCAZIONE SPECIFICA

LDCT - Tipologia palazzo

LDCQ - Qualificazione statale

LDCN - Denominazione attuale Accademia di Belle Arti di Brera

LDCC - Complesso di appartenenza Palazzo di Brera

LDCU - Indirizzo Milano, via Brera 28

LDCM - Denominazione raccolta Raccolte storiche dell'Accademia di Brera

<b>LDCS - Specifiche</b>	Biblioteca, Gabinetto Disegni e Stampe, foglio in album: A. Appiani vol. II p. 30, n. 147
<b>UB - UBICAZIONE E DATI PATRIMONIALI</b>	
<b>UBO - Ubicazione originaria</b>	SC
<b>INV - INVENTARIO DI MUSEO O SOPRINTENDENZA</b>	
<b>INVN - Numero</b>	n° 461
<b>INVD - Data</b>	1885
<b>LA - ALTRE LOCALIZZAZIONI GEOGRAFICO-AMMINISTRATIVE</b>	
<b>TCL - Tipo di localizzazione</b>	luogo di collocazione successiva
<b>PRV - LOCALIZZAZIONE GEOGRAFICO-AMMINISTRATIVA</b>	
<b>PRVR - Regione</b>	Lombardia
<b>PRVP - Provincia</b>	MI
<b>PRVC - Comune</b>	Milano
<b>PRC - COLLOCAZIONE SPECIFICA</b>	
<b>PRCM - Denominazione raccolta</b>	Collezione privata Vallardi Giuseppe
<b>PRD - DATA</b>	
<b>PRDI - Data ingresso</b>	1820 ca.
<b>PRDU - Data uscita</b>	1860
<b>LA - ALTRE LOCALIZZAZIONI GEOGRAFICO-AMMINISTRATIVE</b>	
<b>TCL - Tipo di localizzazione</b>	luogo di collocazione successiva
<b>PRV - LOCALIZZAZIONE GEOGRAFICO-AMMINISTRATIVA</b>	
<b>PRVS - Stato</b>	Francia
<b>PRL - Altra località</b>	Parigi
<b>PRC - COLLOCAZIONE SPECIFICA</b>	
<b>PRCM - Denominazione raccolta</b>	Collezione privata Cernuschi Enrico
<b>PRD - DATA</b>	
<b>PRDI - Data ingresso</b>	1860
<b>PRDU - Data uscita</b>	1875
<b>DT - CRONOLOGIA</b>	
<b>DTZ - CRONOLOGIA GENERICA</b>	
<b>DTZG - Secolo</b>	sec. XIX
<b>DTS - CRONOLOGIA SPECIFICA</b>	
<b>DTSI - Da</b>	1812
<b>DTSV - Validità</b>	ca.
<b>DTSF - A</b>	1813
<b>DTSL - Validità</b>	ca.
<b>DTM - Motivazione cronologia</b>	analisi stilistica
<b>DTM - Motivazione cronologia</b>	documentazione
<b>AU - DEFINIZIONE CULTURALE</b>	
<b>AUT - AUTORE</b>	
<b>AUTR - Riferimento</b>	

<b>all'intervento</b>	esecutore
<b>AUTM - Motivazione dell'attribuzione</b>	analisi stilistica
<b>AUTM - Motivazione dell'attribuzione</b>	documentazione
<b>AUTN - Nome scelto</b>	Appiani Andrea
<b>AUTA - Dati anagrafici</b>	1754/ 1817
<b>AUTH - Sigla per citazione</b>	10000563
<b>CMM - COMMITTENZA</b>	
<b>CMMN - Nome</b>	De Beauharnais Eugenio Vicerè
<b>CMMD - Data</b>	1812
<b>CMMC - Circostanza</b>	decorazione della Sala della Lanterna
<b>CMMF - Fonte</b>	documentazione
<b>MT - DATI TECNICI</b>	
<b>MTC - Materia e tecnica</b>	carta bianca/ matita
<b>MIS - MISURE</b>	
<b>MISU - Unità</b>	mm.
<b>MISA - Altezza</b>	188
<b>MISL - Larghezza</b>	291
<b>FRM - Formato</b>	rettangolare
<b>CO - CONSERVAZIONE</b>	
<b>STC - STATO DI CONSERVAZIONE</b>	
<b>STCC - Stato di conservazione</b>	buono
<b>DA - DATI ANALITICI</b>	
<b>DES - DESCRIZIONE</b>	
<b>DESO - Indicazioni sull'oggetto</b>	NR (recupero pregresso)
<b>DESI - Codifica Iconclass</b>	31 AA 23 1
<b>DESS - Indicazioni sul soggetto</b>	NR (recupero pregresso)
<b>STM - STEMMI, EMBLEMI, MARCHI</b>	
<b>STMC - Classe di appartenenza</b>	timbro
<b>STMQ - Qualificazione</b>	collezionistico
<b>STMI - Identificazione</b>	Vallardi Giuseppe
<b>STMP - Posizione</b>	recto, in basso a sinistra
<b>STMD - Descrizione</b>	Timbro di forma ovale che racchiude le iniziali del nome e del cognome di Giuseppe Vallardi in inchiostro blu virato al verde.
<b>NSC - Notizie storico-critiche</b>	Il disegno è lo studio di un gruppo di done piangenti e supplici, che costituiva l'estrema parte destra della composizione storica "Veturia e Coriolano", ideata da Appiani per decorare la Sala della Lanterna di Palazzo Reale ma non eseguita per l'ictus che colpì l'artista nel 1813. Dell'episodio rimane un'incisione tratta dal disegno preparatorio e alcuni studi.
<b>TU - CONDIZIONE GIURIDICA E VINCOLI</b>	

**ACQ - ACQUISIZIONE**

<b>ACQT - Tipo acquisizione</b>	donazione
<b>ACQN - Nome</b>	Cernuschi Enrico
<b>ACQD - Data acquisizione</b>	1875
<b>ACQL - Luogo acquisizione</b>	MI/ Milano

**CDG - CONDIZIONE GIURIDICA**

<b>CDGG - Indicazione generica</b>	proprietà Stato
<b>CDGS - Indicazione specifica</b>	Accademia di Belle Arti di Brera
<b>CDGI - Indirizzo</b>	Via Brera, 28 - 20121 Milano (MI)

**DO - FONTI E DOCUMENTI DI RIFERIMENTO****FTA - DOCUMENTAZIONE FOTOGRAFICA**

<b>FTAX - Genere</b>	documentazione allegata
<b>FTAP - Tipo</b>	fotografia b/n
<b>FTAN - Codice identificativo</b>	SBAS MI 079019/SB

**BIB - BIBLIOGRAFIA**

<b>BIBX - Genere</b>	bibliografia specifica
<b>BIBA - Autore</b>	Borghi M.G.
<b>BIBD - Anno di edizione</b>	1948
<b>BIBH - Sigla per citazione</b>	00000497
<b>BIBN - V., pp., nn.</b>	p. 23 n. 147

**BIB - BIBLIOGRAFIA**

<b>BIBX - Genere</b>	bibliografia di confronto
<b>BIBA - Autore</b>	Precerutti Garberi M.
<b>BIBD - Anno di edizione</b>	1969
<b>BIBH - Sigla per citazione</b>	00000535
<b>BIBN - V., pp., nn.</b>	pp. 47-48 n. 66
<b>BIBI - V., tavv., figg.</b>	fig. 54

**BIB - BIBLIOGRAFIA**

<b>BIBX - Genere</b>	bibliografia di confronto
<b>BIBA - Autore</b>	Zanchi A.
<b>BIBD - Anno di edizione</b>	1995
<b>BIBH - Sigla per citazione</b>	00000545
<b>BIBN - V., pp., nn.</b>	pp. 205-206
<b>BIBI - V., tavv., figg.</b>	fig. 87

**AD - ACCESSO AI DATI****ADS - SPECIFICHE DI ACCESSO AI DATI**

<b>ADSP - Profilo di accesso</b>	1
<b>ADSM - Motivazione</b>	scheda contenente dati liberamente accessibili

**CM - COMPILAZIONE****CMP - COMPILAZIONE**

<b>CMPD - Data</b>	1998
--------------------	------

<b>CMPN - Nome</b>	Pivetta M.
<b>FUR - Funzionario responsabile</b>	Maderna V.
<b>RVM - TRASCRIZIONE PER INFORMATIZZAZIONE</b>	
<b>RVMD - Data</b>	2001
<b>RVMN - Nome</b>	Faraoni M.
<b>AGG - AGGIORNAMENTO - REVISIONE</b>	
<b>AGGD - Data</b>	2006
<b>AGGN - Nome</b>	ARTPAST/ Cresseri M.
<b>AGGF - Funzionario responsabile</b>	NR (recupero pregresso)