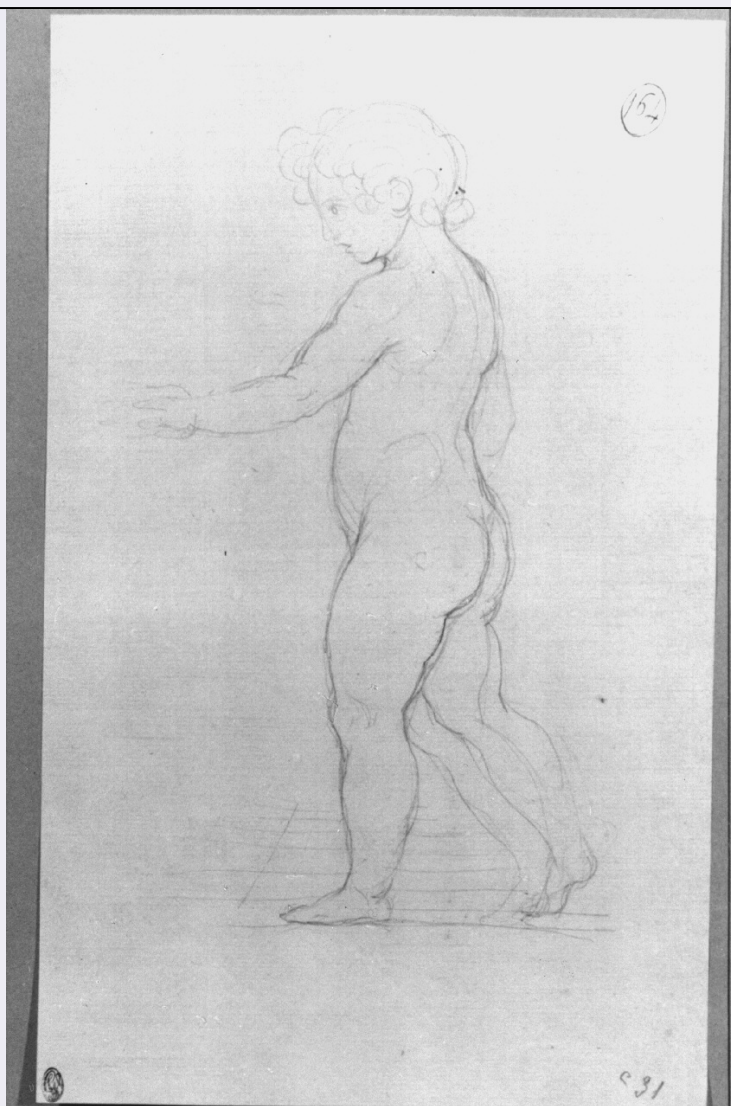


# SCHEDA



## CD - CODICI

TSK - Tipo Scheda D

LIR - Livello ricerca C

### NCT - CODICE UNIVOCO

NCTR - Codice regione 03

NCTN - Numero catalogo generale 00199343

ESC - Ente schedatore S27

ECP - Ente competente S27

## OG - OGGETTO

### OGT - OGGETTO

OGTD - Definizione disegno

OGTV - Identificazione opera isolata

### SGT - SOGGETTO

SGTI - Identificazione putto

## LC - LOCALIZZAZIONE GEOGRAFICO-AMMINISTRATIVA

### PVC - LOCALIZZAZIONE GEOGRAFICO-AMMINISTRATIVA ATTUALE

PVCS - Stato Italia

|  |   |
|--|---|
| <b>PVCR - Regione</b>                                      | Lombardia   |
| <b>PVCP - Provincia</b>                                    | MI  |
| <b>PVCC - Comune</b>                                       | Milano  |
| <b>LDC - COLLOCAZIONE SPECIFICA</b>                        |   |
| <b>LDCT - Tipologia</b>                                    | palazzo   |
| <b>LDCQ - Qualificazione</b>                               | statale   |
| <b>LDCN - Denominazione attuale</b>                        | Accademia di Belle Arti di Brera  |
| <b>LDCC - Complesso di appartenenza</b>                    | Palazzo di Brera  |
| <b>LDCU - Indirizzo</b>                                    | Milano, via Brera 28  |
| <b>LDCM - Denominazione raccolta</b>                       | Raccolte storiche dell'Accademia di Brera   |
| <b>LDCS - Specifiche</b>                                   | Biblioteca, Gabinetto Disegni e Stampe, foglio in album: A. Appiani vol. II p. 37, n. 164 |
| <b>UB - UBICAZIONE E DATI PATRIMONIALI</b>                 |   |
| <b>UBO - Ubicazione originaria</b>                         | SC  |
| <b>INV - INVENTARIO DI MUSEO O SOPRINTENDENZA</b>          |   |
| <b>INVN - Numero</b>                                       | n° 461  |
| <b>INVD - Data</b>   | 1885  |
| <b>LA - ALTRE LOCALIZZAZIONI GEOGRAFICO-AMMINISTRATIVE</b> |   |
| <b>TCL - Tipo di localizzazione</b>                        | luogo di collocazione successiva  |
| <b>PRV - LOCALIZZAZIONE GEOGRAFICO-AMMINISTRATIVA</b>      |   |
| <b>PRVR - Regione</b>                                      | Lombardia   |
| <b>PRVP - Provincia</b>                                    | MI  |
| <b>PRVC - Comune</b>                                       | Milano  |
| <b>PRC - COLLOCAZIONE SPECIFICA</b>                        |   |
| <b>PRCM - Denominazione raccolta</b>                       | Collezione privata Vallardi Giuseppe  |
| <b>PRD - DATA</b>  |   |
| <b>PRDI - Data ingresso</b>                                | 1820 ca.  |
| <b>PRDU - Data uscita</b>                                  | 1860  |
| <b>LA - ALTRE LOCALIZZAZIONI GEOGRAFICO-AMMINISTRATIVE</b> |   |
| <b>TCL - Tipo di localizzazione</b>                        | luogo di collocazione successiva  |
| <b>PRV - LOCALIZZAZIONE GEOGRAFICO-AMMINISTRATIVA</b>      |   |
| <b>PRVS - Stato</b>  | Francia   |
| <b>PRL - Altra località</b>                                | Parigi  |
| <b>PRC - COLLOCAZIONE SPECIFICA</b>                        |   |
| <b>PRCM - Denominazione raccolta</b>                       | Collezione privata Cernuschi Enrico   |
| <b>PRD - DATA</b>  |   |
| <b>PRDI - Data ingresso</b>                                | 1860  |
| <b>PRDU - Data uscita</b>                                  | 1875  |
| <b>DT - CRONOLOGIA</b>                                     |   |

**DTZ - CRONOLOGIA GENERICA****DTZG - Secolo** sec. XIX**DTZS - Frazione di secolo** inizio**DTS - CRONOLOGIA SPECIFICA****DTSI - Da** 1800**DTSF - A** 1810**DTM - Motivazione cronologia** analisi stilistica**DTM - Motivazione cronologia** documentazione**AU - DEFINIZIONE CULTURALE****AUT - AUTORE****AUTR - Riferimento all'intervento** esecutore**AUTM - Motivazione dell'attribuzione** analisi stilistica**AUTM - Motivazione dell'attribuzione** documentazione**AUTN - Nome scelto** Appiani Andrea**AUTA - Dati anagrafici** 1754/ 1817**AUTH - Sigla per citazione** 10000563**MT - DATI TECNICI****MTC - Materia e tecnica** carta bianca/ matita**MIS - MISURE****MISU - Unità** mm.**MISA - Altezza** 320**MISL - Larghezza** 199**FRM - Formato** rettangolare**CO - CONSERVAZIONE****STC - STATO DI CONSERVAZIONE****STCC - Stato di conservazione** buono**DA - DATI ANALITICI****DES - DESCRIZIONE****DESO - Indicazioni sull'oggetto** NR (recupero pregresso)**DESI - Codifica Iconclass** 92 D 19 16**DESS - Indicazioni sul soggetto** NR (recupero pregresso)**STM - STEMMI, EMBLEMI, MARCHI****STMC - Classe di appartenenza** timbro**STMQ - Qualificazione** collezionistico**STMI - Identificazione** Vallardi Giuseppe**STMP - Posizione** recto, in basso a sinistra

Timbro di forma ovale che racchiude le iniziali del nome e del

|   |   |
|---|---|
| <b>STMD - Descrizione</b>                       | cognome di Giuseppe Vallardi in inchiostro blu virato al verde.   |
| <b>NSC - Notizie storico-critiche</b>           | Il disegno, rappresentante un bambino in atto di camminare, sembrerebbe più che lo studio per putto e amorino, un ritratto dal vero (forse uno dei figli). Stilisticamente è databile al primo decennio del XIX secolo. |
| <b>TU - CONDIZIONE GIURIDICA E VINCOLI</b>      |   |
| <b>ACQ - ACQUISIZIONE</b>                       |   |
| <b>ACQT - Tipo acquisizione</b>                 | donazione   |
| <b>ACQN - Nome</b>                              | Cernuschi Enrico  |
| <b>ACQD - Data acquisizione</b>                 | 1875  |
| <b>ACQL - Luogo acquisizione</b>                | MI/ Milano  |
| <b>CDG - CONDIZIONE GIURIDICA</b>               |   |
| <b>CDGG - Indicazione generica</b>              | proprietà Stato   |
| <b>CDGS - Indicazione specifica</b>             | Accademia di Belle Arti di Brera  |
| <b>CDGI - Indirizzo</b>                         | Via Brera, 28 - 20121 Milano (MI)   |
| <b>DO - FONTI E DOCUMENTI DI RIFERIMENTO</b>    |   |
| <b>FTA - DOCUMENTAZIONE FOTOGRAFICA</b>         |   |
| <b>FTAX - Genere</b>                            | documentazione allegata   |
| <b>FTAP - Tipo</b>                              | fotografia b/n  |
| <b>FTAN - Codice identificativo</b>             | SBAS MI 079038/SB   |
| <b>BIB - BIBLIOGRAFIA</b>                       |   |
| <b>BIBX - Genere</b>                            | bibliografia specifica  |
| <b>BIBA - Autore</b>                            | Borghi M.G.   |
| <b>BIBD - Anno di edizione</b>                  | 1948  |
| <b>BIBH - Sigla per citazione</b>               | 00000497  |
| <b>BIBN - V., pp., nn.</b>                      | p. 24 n. 164  |
| <b>AD - ACCESSO AI DATI</b>                     |   |
| <b>ADS - SPECIFICHE DI ACCESSO AI DATI</b>      |   |
| <b>ADSP - Profilo di accesso</b>                | 1   |
| <b>ADSM - Motivazione</b>                       | scheda contenente dati liberamente accessibili  |
| <b>CM - COMPILAZIONE</b>                        |   |
| <b>CMP - COMPILAZIONE</b>                       |   |
| <b>CMPD - Data</b>                              | 1998  |
| <b>CMPN - Nome</b>                              | Pivetta M.  |
| <b>FUR - Funzionario responsabile</b>           | Maderna V.  |
| <b>RVM - TRASCRIZIONE PER INFORMATIZZAZIONE</b> |   |
| <b>RVMD - Data</b>                              | 2001  |
| <b>RVMN - Nome</b>                              | Faraoni M.  |
| <b>AGG - AGGIORNAMENTO - REVISIONE</b>          |   |
| <b>AGGD - Data</b>                              | 2006  |
| <b>AGGN - Nome</b>                              | ARTPAST/ Cresseri M.  |

