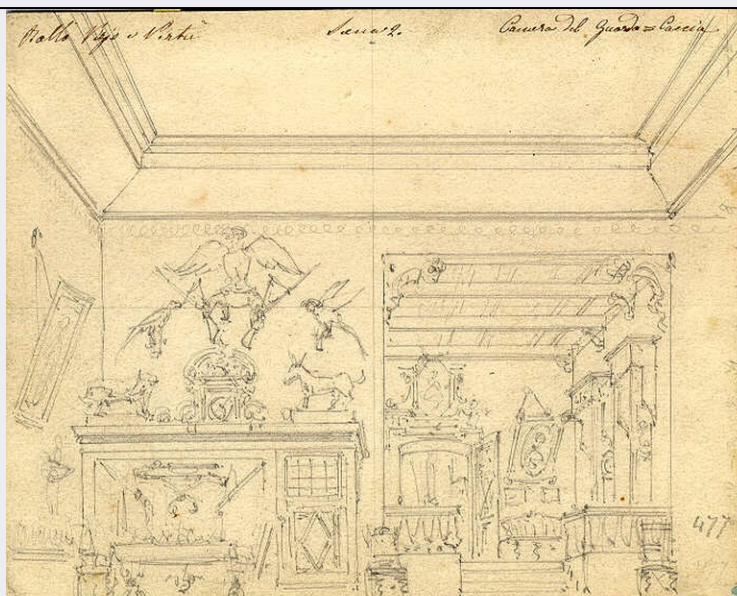


SCHEDA



CD - CODICI

TSK - Tipo Scheda	D
LIR - Livello ricerca	P
NCT - CODICE UNIVOCO	
NCTR - Codice regione	03
NCTN - Numero catalogo generale	00181224
ESC - Ente schedatore	S27
ECP - Ente competente	S27

RV - RELAZIONI

RVE - STRUTTURA COMPLESSA	
RVEL - Livello	0
ROZ - Altre relazioni	0300181219

OG - OGGETTO

OGT - OGGETTO	
OGTD - Definizione	disegno
OGTV - Identificazione	opera isolata
SGT - SOGGETTO	
SGTI - Identificazione	interno di sala di casa di campagna/ prospettiva di archi

LC - LOCALIZZAZIONE GEOGRAFICO-AMMINISTRATIVA

PVC - LOCALIZZAZIONE GEOGRAFICO-AMMINISTRATIVA ATTUALE

PVCS - Stato	Italia
PVCR - Regione	Lombardia
PVCP - Provincia	MI
PVCC - Comune	Milano

LDC - COLLOCAZIONE SPECIFICA

LDCT - Tipologia	palazzo
LDCQ - Qualificazione	comunale

LDCN - Denominazione attuale	Casino Ricordi (ex)
LDCC - Complesso di appartenenza	Museo Teatrale alla Scala
UB - UBICAZIONE E DATI PATRIMONIALI	
UBO - Ubicazione originaria	SC
INV - INVENTARIO DI MUSEO O SOPRINTENDENZA	
INVN - Numero	11708/a
INVD - Data	1926
LA - ALTRE LOCALIZZAZIONI GEOGRAFICO-AMMINISTRATIVE	
TCL - Tipo di localizzazione	luogo di collocazione successiva
PRV - LOCALIZZAZIONE GEOGRAFICO-AMMINISTRATIVA	
PRVR - Regione	Lombardia
PRVP - Provincia	MI
PRVC - Comune	Milano
PRC - COLLOCAZIONE SPECIFICA	
PRCT - Tipologia	casa
PRCQ - Qualificazione	privata
PRCS - Specifiche	n. 477
PRD - DATA	
PRDI - Data ingresso	1863 post
PRDU - Data uscita	1926
RO - RAPPORTO	
ROF - RAPPORTO OPERA FINALE/ORIGINALE	
ROFF - Stadio opera	bozzetto
ROFO - Opera finale /originale	scenografia
ROFS - Soggetto opera finale/originale	balletto "Vizio e Virtù"
ROFA - Autore opera finale /originale	scenografi lombardi
DT - CRONOLOGIA	
DTZ - CRONOLOGIA GENERICA	
DTZG - Secolo	sec. XIX
DTS - CRONOLOGIA SPECIFICA	
DTSI - Da	1863
DTSF - A	1863
DTM - Motivazione cronologia	analisi stilistica
DTM - Motivazione cronologia	bibliografia
AU - DEFINIZIONE CULTURALE	
AUT - AUTORE	
AUTR - Riferimento all'intervento	esecutore
AUTM - Motivazione	

dell'attribuzione	analisi stilistica
AUTM - Motivazione dell'attribuzione	bibliografia
AUTN - Nome scelto	Ferrario Carlo
AUTA - Dati anagrafici	1833/ 1907
AUTH - Sigla per citazione	00000230
MT - DATI TECNICI	
MTC - Materia e tecnica	cartoncino/ matita
MIS - MISURE	
MISU - Unità	mm.
MISA - Altezza	142
MISL - Larghezza	168
CO - CONSERVAZIONE	
STC - STATO DI CONSERVAZIONE	
STCC - Stato di conservazione	discreto
DA - DATI ANALITICI	
DES - DESCRIZIONE	
DESO - Indicazioni sull'oggetto	NR (recupero pregresso)
DESI - Codifica Iconclass	48 C 14 12//48 A 98 56
DESS - Indicazioni sul soggetto	NR (recupero pregresso)
NSC - Notizie storico-critiche	La pubblicazione del disegno nella raccolta 'Cinquecento Bozzetti' autorizza una datazione al 1863. Il balletto 'Vizio e Virtù' non compare però nei repertori di Scala e Canobbiana; resta pertanto dubbia la destinazione di questo bozzetto scenico. L'autore del ballo, che Ferrario non precisa, va forse identificato con Emanuele Viotti.
TU - CONDIZIONE GIURIDICA E VINCOLI	
ACQ - ACQUISIZIONE	
ACQT - Tipo acquisizione	donazione
ACQD - Data acquisizione	1926
CDG - CONDIZIONE GIURIDICA	
CDGG - Indicazione generica	proprietà privata
DO - FONTI E DOCUMENTI DI RIFERIMENTO	
FTA - DOCUMENTAZIONE FOTOGRAFICA	
FTAX - Genere	documentazione allegata
FTAP - Tipo	fotografia colore
FTAN - Codice identificativo	museo scala 1978/A
FTA - DOCUMENTAZIONE FOTOGRAFICA	
FTAX - Genere	documentazione allegata
FTAP - Tipo	fotografia colore
BIB - BIBLIOGRAFIA	
BIBX - Genere	bibliografia specifica

BIBA - Autore	Monteverdi M.
BIBD - Anno di edizione	1976
BIBH - Sigla per citazione	00000469
BIBN - V., pp., nn.	v. III p. 586
BIBI - V., tavv., figg.	tav. 972
BIB - BIBLIOGRAFIA	
BIBX - Genere	bibliografia specifica
BIBA - Autore	Bignami V.
BIBD - Anno di edizione	1919
BIBH - Sigla per citazione	00000470
BIBI - V., tavv., figg.	V. I tav. 94
AD - ACCESSO AI DATI	
ADS - SPECIFICHE DI ACCESSO AI DATI	
ADSP - Profilo di accesso	2
ADSM - Motivazione	scheda di bene di proprietà privata
CM - COMPILAZIONE	
CMP - COMPILAZIONE	
CMPD - Data	1998
CMPN - Nome	D'Amia G.
FUR - Funzionario responsabile	Maderna V.
RVM - TRASCRIZIONE PER INFORMATIZZAZIONE	
RVMD - Data	1999
RVMN - Nome	Maderna V.
AGG - AGGIORNAMENTO - REVISIONE	
AGGD - Data	2006
AGGN - Nome	ARTPAST/ Cresseri M.
AGGF - Funzionario responsabile	NR (recupero pregresso)