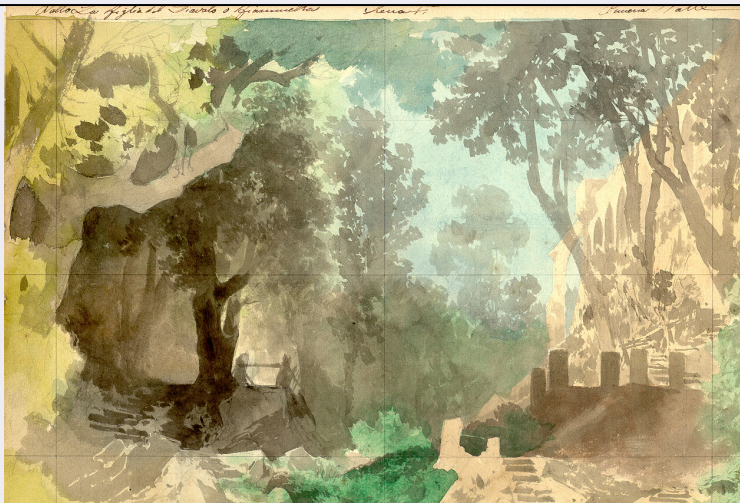


SCHEDA



CD - CODICI

TSK - Tipo Scheda D

LIR - Livello ricerca P

NCT - CODICE UNIVOCO

NCTR - Codice regione 03

NCTN - Numero catalogo generale 00181327

ESC - Ente schedatore S27

ECP - Ente competente S27

RV - RELAZIONI

ROZ - Altre relazioni 0300181327

OG - OGGETTO

OGT - OGGETTO

OGTD - Definizione disegno

OGTV - Identificazione opera isolata

SGT - SOGGETTO

SGTI - Identificazione paesaggio con alberi

SGTT - Titolo Pittoresca e ridente facciata

LC - LOCALIZZAZIONE GEOGRAFICO-AMMINISTRATIVA

PVC - LOCALIZZAZIONE GEOGRAFICO-AMMINISTRATIVA ATTUALE

PVCS - Stato Italia

PVCR - Regione Lombardia

PVCP - Provincia MI

PVCC - Comune Milano

LDC - COLLOCAZIONE SPECIFICA

LDCT - Tipologia palazzo

LDCQ - Qualificazione comunale

LDCN - Denominazione attuale Casino Ricordi (ex)

LDCC - Complesso di

appartenenza	Museo Teatrale alla Scala
UB - UBICAZIONE E DATI PATRIMONIALI	
UBO - Ubicazione originaria	SC
INV - INVENTARIO DI MUSEO O SOPRINTENDENZA	
INVN - Numero	11659/a
INVD - Data	1926
LA - ALTRE LOCALIZZAZIONI GEOGRAFICO-AMMINISTRATIVE	
TCL - Tipo di localizzazione	luogo di collocazione successiva
PRV - LOCALIZZAZIONE GEOGRAFICO-AMMINISTRATIVA	
PRVR - Regione	Lombardia
PRVP - Provincia	MI
PRVC - Comune	Milano
PRC - COLLOCAZIONE SPECIFICA	
PRCT - Tipologia	casa
PRCQ - Qualificazione	privata
PRCS - Specifiche	n. 493
PRD - DATA	
PRDI - Data ingresso	1865 post
PRDU - Data uscita	1926/ 1927
RO - RAPPORTO	
ROF - RAPPORTO OPERA FINALE/ORIGINALE	
ROFF - Stadio opera	bozzetto
ROFO - Opera finale /originale	scenografia
ROFS - Soggetto opera finale/originale	Ballo "Fiammella" di Borri
ROFA - Autore opera finale /originale	scenografi lombardi
ROFD - Datazione opera finale/originale	1865
DT - CRONOLOGIA	
DTZ - CRONOLOGIA GENERICA	
DTZG - Secolo	sec. XIX
DTS - CRONOLOGIA SPECIFICA	
DTSI - Da	1866
DTSF - A	1866
DTM - Motivazione cronologia	analisi stilistica
DTM - Motivazione cronologia	bibliografia
AU - DEFINIZIONE CULTURALE	
AUT - AUTORE	
AUTR - Riferimento all'intervento	esecutore
AUTM - Motivazione dell'attribuzione	documentazione

AUTM - Motivazione dell'attribuzione	analisi stilistica
AUTN - Nome scelto	Ferrario Carlo
AUTA - Dati anagrafici	1833/ 1907
AUTH - Sigla per citazione	00000230
CMM - COMMITTENZA	
CMMN - Nome	Teatro alla Scala
CMMD - Data	1866
CMMC - Circostanza	rappresentazione teatrale
CMMF - Fonte	documentazione
MT - DATI TECNICI	
MTC - Materia e tecnica	cartoncino/ acquerellatura/ matita
MIS - MISURE	
MISU - Unità	mm.
MISA - Altezza	244
MISL - Larghezza	330
CO - CONSERVAZIONE	
STC - STATO DI CONSERVAZIONE	
STCC - Stato di conservazione	buono
DA - DATI ANALITICI	
DES - DESCRIZIONE	
DESO - Indicazioni sull'oggetto	Atto I; scena I. Paesaggio boscoso. A destra scalinata che conduce alle rovine di un castello. Acquerello policromo
DESI - Codifica Iconclass	25 H : 25 G 3
DESS - Indicazioni sul soggetto	NR (recupero pregresso)
ISR - ISCRIZIONI	
ISRC - Classe di appartenenza	documentaria
ISRS - Tecnica di scrittura	a penna
ISRT - Tipo di caratteri	corsivo
ISRP - Posizione	in alto
ISRI - Trascrizione	Ballo La Figlia del Diavolo o Fiammella. Scena I. Amena Valle
ISR - ISCRIZIONI	
ISRC - Classe di appartenenza	documentaria
ISRS - Tecnica di scrittura	a matita
ISRT - Tipo di caratteri	corsivo
ISRP - Posizione	verso
ISRI - Trascrizione	N.B. 346
NSC - Notizie storico-critiche	La scena pubblicata come "inedita" nei 500 bozzetti, costituisce una prima versione della scena I del ballo "Fiammella" rappresentato alla Scala nel gennaio 1866 (scene di F. Peroni). L'inventario manoscritto segnala anche una scena 7, "Bolgia infernale", composta di quattro

parti delle quali tre intagliate (un fondale e tre principali), ma risulta mancante già in occasione di un successivo aggiornamento.

TU - CONDIZIONE GIURIDICA E VINCOLI

ACQ - ACQUISIZIONE

ACQT - Tipo acquisizione	donazione
ACQD - Data acquisizione	1926

CDG - CONDIZIONE GIURIDICA

CDGG - Indicazione generica	proprietà privata
-----------------------------	-------------------

DO - FONTI E DOCUMENTI DI RIFERIMENTO

FTA - DOCUMENTAZIONE FOTOGRAFICA

FTAX - Genere	documentazione allegata
FTAP - Tipo	fotografia colore
FTAN - Codice identificativo	museo scala 2383

BIB - BIBLIOGRAFIA

BIBX - Genere	bibliografia specifica
BIBA - Autore	Bignami V.
BIBD - Anno di edizione	1919
BIBH - Sigla per citazione	00000470
BIBI - V., tavv., figg.	v. II figg. 156-157

BIB - BIBLIOGRAFIA

BIBX - Genere	bibliografia specifica
BIBA - Autore	Monteverdi M.
BIBD - Anno di edizione	1976
BIBH - Sigla per citazione	00000469
BIBN - V., pp., nn.	p. 590
BIBI - V., tavv., figg.	tav. 993

BIB - BIBLIOGRAFIA

BIBX - Genere	bibliografia specifica
BIBA - Autore	Tintori G.
BIBD - Anno di edizione	1979
BIBH - Sigla per citazione	00000471
BIBN - V., pp., nn.	p. 191

AD - ACCESSO AI DATI

ADS - SPECIFICHE DI ACCESSO AI DATI

ADSP - Profilo di accesso	2
ADSM - Motivazione	scheda di bene di proprietà privata

CM - COMPILAZIONE

CMP - COMPILAZIONE

CMPD - Data	1998
CMPN - Nome	D'Amia G.
FUR - Funzionario responsabile	Maderna V.

RVM - TRASCRIZIONE PER INFORMATIZZAZIONE**RVMD - Data** 2000**RVMN - Nome** Faraoni M.**AGG - AGGIORNAMENTO - REVISIONE****AGGD - Data** 2006**AGGN - Nome** ARTPAST/ Cresseri M.**AGGF - Funzionario
responsabile** NR (recupero pregresso)