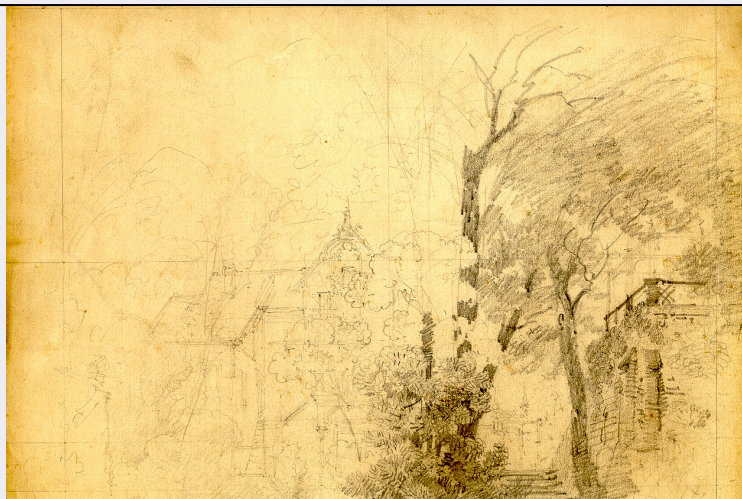


SCHEDA



CD - CODICI

TSK - Tipo Scheda	D
LIR - Livello ricerca	P
NCT - CODICE UNIVOCO	
NCTR - Codice regione	03
NCTN - Numero catalogo generale	00181354
ESC - Ente schedatore	S27
ECP - Ente competente	S27

RV - RELAZIONI

ROZ - Altre relazioni	0300181351
-----------------------	------------

OG - OGGETTO

OGT - OGGETTO

OGTD - Definizione	disegno
OGTV - Identificazione	opera isolata

SGT - SOGGETTO

SGTI - Identificazione	giardino
SGTT - Titolo	Il giardino di Margherita

LC - LOCALIZZAZIONE GEOGRAFICO-AMMINISTRATIVA

PVC - LOCALIZZAZIONE GEOGRAFICO-AMMINISTRATIVA ATTUALE

PVCS - Stato	Italia
PVCR - Regione	Lombardia
PVCP - Provincia	MI
PVCC - Comune	Milano

LDC - COLLOCAZIONE SPECIFICA

LDCT - Tipologia	palazzo
LDCQ - Qualificazione	comunale
LDCN - Denominazione attuale	Casino Ricordi (ex)
LDCC - Complesso di	Museo Teatrale alla Scala

appartenenza

UB - UBICAZIONE E DATI PATRIMONIALI

UBO - Ubicazione originaria SC

INV - INVENTARIO DI MUSEO O SOPRINTENDENZA

INVN - Numero 11744/b

INVD - Data 1926

LA - ALTRE LOCALIZZAZIONI GEOGRAFICO-AMMINISTRATIVE

TCL - Tipo di localizzazione luogo di collocazione successiva

PRV - LOCALIZZAZIONE GEOGRAFICO-AMMINISTRATIVA

PRVR - Regione Lombardia

PRVP - Provincia MI

PRVC - Comune Milano

PRC - COLLOCAZIONE SPECIFICA

PRCT - Tipologia casa

PRCQ - Qualificazione privata

PRCS - Specifiche n. 612

PRD - DATA

PRDI - Data ingresso 1868 post

PRDU - Data uscita 1926/ 1927

RO - RAPPORTO

ROF - RAPPORTO OPERA FINALE/ORIGINALE

ROFF - Stadio opera bozzetto

ROFO - Opera finale /originale scenografia

ROFS - Soggetto opera finale/originale Opera "Mefistofele" di A. Boito

ROFA - Autore opera finale /originale scenografi lombardi

ROFD - Datazione opera finale/originale 1868

DT - CRONOLOGIA

DTZ - CRONOLOGIA GENERICA

DTZG - Secolo sec. XIX

DTS - CRONOLOGIA SPECIFICA

DTSI - Da 1868

DTSV - Validità ca.

DTSF - A 1876

DTSL - Validità ante

DTM - Motivazione cronologia analisi stilistica

DTM - Motivazione cronologia bibliografia

AU - DEFINIZIONE CULTURALE

AUT - AUTORE

AUTR - Riferimento all'intervento esecutore

AUTM - Motivazione dell'attribuzione	documentazione
AUTM - Motivazione dell'attribuzione	analisi stilistica
AUTN - Nome scelto	Ferrario Carlo
AUTA - Dati anagrafici	1833/ 1907
AUTH - Sigla per citazione	00000230
CMM - COMMITTENZA	
CMMN - Nome	Teatro alla Scala
CMMD - Data	1868
CMMC - Circostanza	rappresentazione teatrale
CMMF - Fonte	documentazione
MT - DATI TECNICI	
MTC - Materia e tecnica	carta/ matita/ matita contè
MIS - MISURE	
MISU - Unità	mm.
MISA - Altezza	244
MISL - Larghezza	325
CO - CONSERVAZIONE	
STC - STATO DI CONSERVAZIONE	
STCC - Stato di conservazione	discreto
DA - DATI ANALITICI	
DES - DESCRIZIONE	
DESO - Indicazioni sull'oggetto	Atto II; scena IV. Giardino alberato con edifici rustici e padiglioni. Disegno parzialmente incompiuto nella parte sinistra
DESI - Codifica Iconclass	41 A &
DESS - Indicazioni sul soggetto	NR (recupero pregresso)
ISR - ISCRIZIONI	
ISRC - Classe di appartenenza	documentaria
ISRS - Tecnica di scrittura	a penna
ISRT - Tipo di caratteri	corsivo
ISRP - Posizione	in alto
ISRI - Trascrizione	Opera Mefistofele. Scena 4. Giardino di Margherita
NSC - Notizie storico-critiche	Il disegno va riferito alla prima edizione scaligera del marzo 1868 per cui Ferrario ha realizzato le scene in collaborazione con Peroni. Non è però da escludersi il riferimento ad una rielaborazione successiva del 1875 e del 1881. Di quest'ultima esiste una testimonianza nella raccolta 500 bozzetti.
TU - CONDIZIONE GIURIDICA E VINCOLI	
ACQ - ACQUISIZIONE	
ACQT - Tipo acquisizione	donazione
ACQD - Data acquisizione	1926

CDG - CONDIZIONE GIURIDICA

CDGG - Indicazione generica	proprietà privata
------------------------------------	-------------------

DO - FONTI E DOCUMENTI DI RIFERIMENTO**FTA - DOCUMENTAZIONE FOTOGRAFICA**

FTAX - Genere	documentazione allegata
FTAP - Tipo	fotografia colore
FTAN - Codice identificativo	museo scala 1958

BIB - BIBLIOGRAFIA

BIBX - Genere	bibliografia di confronto
BIBA - Autore	Bignami V.
BIBD - Anno di edizione	1919
BIBH - Sigla per citazione	00000470
BIBI - V., tavv., figg.	v. V fig. 405

BIB - BIBLIOGRAFIA

BIBX - Genere	bibliografia specifica
BIBA - Autore	Monteverdi M.
BIBD - Anno di edizione	1976
BIBH - Sigla per citazione	00000469
BIBN - V., pp., nn.	p. 591

BIB - BIBLIOGRAFIA

BIBX - Genere	bibliografia di confronto
BIBA - Autore	Tintori G.
BIBD - Anno di edizione	1979
BIBH - Sigla per citazione	00000471
BIBN - V., pp., nn.	p. 43

AD - ACCESSO AI DATI**ADS - SPECIFICHE DI ACCESSO AI DATI**

ADSP - Profilo di accesso	2
ADSM - Motivazione	scheda di bene di proprietà privata

CM - COMPILAZIONE**CMP - COMPILAZIONE**

CMPD - Data	1998
CMPN - Nome	D'Amia G.

FUR - Funzionario responsabile	Maderna V.
---------------------------------------	------------

RVM - TRASCRIZIONE PER INFORMATIZZAZIONE

RVMD - Data	2000
RVMN - Nome	Faraoni M.

AGG - AGGIORNAMENTO - REVISIONE

AGGD - Data	2006
AGGN - Nome	ARTPAST/ Cresseri M.
AGGF - Funzionario	

