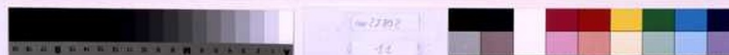


# SCHEDA



## CD - CODICI

TSK - Tipo scheda	D
LIR - Livello ricerca	P
NCT - CODICE UNIVOCO	
NCTR - Codice regione	03
NCTN - Numero catalogo generale	00196932
ESC - Ente schedatore	S27
ECP - Ente competente	S27

## RV - RELAZIONI

ROZ - Altre relazioni	0300196932
-----------------------	------------

## OG - OGGETTO

### OGT - OGGETTO

OGTD - Definizione	disegno
OGTV - Identificazione	opera isolata

### SGT - SOGGETTO

SGTI - Identificazione	paesaggio con torri e mura merlate
SGTT - Titolo	spalti di castello

## LC - LOCALIZZAZIONE GEOGRAFICO-AMMINISTRATIVA

### PVC - LOCALIZZAZIONE GEOGRAFICO-AMMINISTRATIVA ATTUALE

PVCS - Stato	Italia
PVCR - Regione	Lombardia
PVCP - Provincia	MI
PVCC - Comune	Milano

### LDC - COLLOCAZIONE SPECIFICA

LDCT - Tipologia	palazzo
LDCQ - Qualificazione	comunale
LDCN - Denominazione	Casino Ricordi (ex)
LDCC - Complesso	

<b>monumentale di appartenenza</b>	Museo e Teatro alla Scala
<b>UB - UBICAZIONE E DATI PATRIMONIALI</b>	
<b>UBO - Ubicazione originaria</b>	SC
<b>INV - INVENTARIO DI MUSEO O SOPRINTENDENZA</b>	
<b>INVN - Numero</b>	27802
<b>INVD - Data</b>	2000
<b>LA - ALTRE LOCALIZZAZIONI GEOGRAFICO-AMMINISTRATIVE</b>	
<b>TCL - Tipo di localizzazione</b>	luogo di provenienza
<b>PRV - LOCALIZZAZIONE GEOGRAFICO-AMMINISTRATIVA</b>	
<b>PRVR - Regione</b>	Lombardia
<b>PRVP - Provincia</b>	MI
<b>PRVC - Comune</b>	Milano
<b>PRC - COLLOCAZIONE SPECIFICA</b>	
<b>RO - RAPPORTO</b>	
<b>ROF - RAPPORTO OPERA FINALE/ORIGINALE</b>	
<b>ROFF - Stadio opera</b>	bozzetto
<b>ROFO - Opera finale /originale</b>	scenografia
<b>ROFS - Soggetto opera finale/originale</b>	Opera "Beatrice di Tenda" di V. Bellini
<b>ROFA - Autore opera finale /originale</b>	scenografi siciliani
<b>ROFD - Datazione opera finale/originale</b>	1934
<b>DT - CRONOLOGIA</b>	
<b>DTZ - CRONOLOGIA GENERICA</b>	
<b>DTZG - Secolo</b>	sec. XX
<b>DTS - CRONOLOGIA SPECIFICA</b>	
<b>DTSI - Da</b>	1934
<b>DTSV - Validita'</b>	ca.
<b>DTSF - A</b>	1934
<b>DTSL - Validita'</b>	ca.
<b>DTM - Motivazione cronologia</b>	analisi storica
<b>DTM - Motivazione cronologia</b>	data
<b>AU - DEFINIZIONE CULTURALE</b>	
<b>AUT - AUTORE</b>	
<b>AUTR - Riferimento all'intervento</b>	disegnatore
<b>AUTM - Motivazione dell'attribuzione</b>	documentazione
<b>AUTM - Motivazione dell'attribuzione</b>	firma
<b>AUTM - Motivazione</b>	

<b>dell'attribuzione</b>	analisi stilistica
<b>AUTN - Nome scelto</b>	Tamberlani Ferdinando
<b>AUTA - Dati anagrafici</b>	1896/ 1967
<b>AUTH - Sigla per citazione</b>	00000591
<b>CMM - COMMITTENZA</b>	
<b>CMMN - Nome</b>	Teatro Bellini di Catania
<b>CMMD - Data</b>	1934
<b>CMMC - Circostanza</b>	spettacolo teatrale
<b>CMMF - Fonte</b>	documentaria
<b>MT - DATI TECNICI</b>	
<b>MTC - Materia e tecnica</b>	cartoncino/ acquerellatura
<b>MIS - MISURE</b>	
<b>MISU - Unita'</b>	mm.
<b>MISA - Altezza</b>	340
<b>MISL - Larghezza</b>	510
<b>CO - CONSERVAZIONE</b>	
<b>STC - STATO DI CONSERVAZIONE</b>	
<b>STCC - Stato di conservazione</b>	discreto
<b>DA - DATI ANALITICI</b>	
<b>DES - DESCRIZIONE</b>	
<b>DESO - Indicazioni sull'oggetto</b>	Il disegno è incorniciato da passe-partout in cartoncino bianco (mm. 487 x 600) e montato su supporto in cartoncino (430 x 600).
<b>DESI - Codifica Iconclass</b>	25 I 5
<b>DESS - Indicazioni sul soggetto</b>	Architetture: finestra archiacuta; passerelle levatoie; torre di guardia merlata.
<b>ISR - ISCRIZIONI</b>	
<b>ISRC - Classe di appartenenza</b>	documentaria
<b>ISRS - Tecnica di scrittura</b>	a pennello
<b>ISRT - Tipo di caratteri</b>	lettere capitali
<b>ISRP - Posizione</b>	in basso a destra
<b>ISRI - Trascrizione</b>	TAMBERLANI '34 - XII
<b>ISR - ISCRIZIONI</b>	
<b>ISRC - Classe di appartenenza</b>	documentaria
<b>ISRS - Tecnica di scrittura</b>	a matita
<b>ISRT - Tipo di caratteri</b>	lettere capitali
<b>ISRP - Posizione</b>	verso
<b>ISRI - Trascrizione</b>	V. BELLINI BEATRICE DI TENDA
<b>STM - STEMMI, EMBLEMI, MARCHI</b>	
<b>STMC - Classe di appartenenza</b>	timbro
<b>STMQ - Qualificazione</b>	amministrativo

<b>STMI - Identificazione</b>	Museo Teatrale alla Scala
<b>STMP - Posizione</b>	verso
<b>STMD - Descrizione</b>	circolo con iscrizione in tondo Museo teatrale alla Scala
<b>NSC - Notizie storico-critiche</b>	Il disegno appartiene ad un gruppo di bozzetti scenografici per la rappresentazione dell'opera Beatrice di Tenda di Vincenzo Bellini. Va riferito all'edizione del 1934 per il Teatro Bellini di Catania, per cui Tamberlani ha curato le scene.
<b>TU - CONDIZIONE GIURIDICA E VINCOLI</b>	
<b>ACQ - ACQUISIZIONE</b>	
<b>ACQT - Tipo acquisizione</b>	donazione
<b>CDG - CONDIZIONE GIURIDICA</b>	
<b>CDGG - Indicazione generica</b>	proprietà privata
<b>DO - FONTI E DOCUMENTI DI RIFERIMENTO</b>	
<b>FTA - DOCUMENTAZIONE FOTOGRAFICA</b>	
<b>FTAX - Genere</b>	documentazione allegata
<b>FTAP - Tipo</b>	fotografia colore
<b>FTAN - Codice identificativo</b>	SBAS MI 095317/CE
<b>BIB - BIBLIOGRAFIA</b>	
<b>BIBX - Genere</b>	bibliografia specifica
<b>BIBA - Autore</b>	Tamberlani F.
<b>BIBD - Anno di edizione</b>	1942
<b>BIBH - Sigla per citazione</b>	00000473
<b>AD - ACCESSO AI DATI</b>	
<b>ADS - SPECIFICHE DI ACCESSO AI DATI</b>	
<b>ADSP - Profilo di accesso</b>	2
<b>ADSM - Motivazione</b>	scheda di bene di proprietà privata
<b>CM - COMPILAZIONE</b>	
<b>CMP - COMPILAZIONE</b>	
<b>CMPD - Data</b>	2000
<b>CMPN - Nome</b>	D'Amia G.
<b>FUR - Funzionario responsabile</b>	Maderna V.
<b>RVM - TRASCRIZIONE PER INFORMATIZZAZIONE</b>	
<b>RVMD - Data</b>	2000
<b>RVMN - Nome</b>	Riglietti S.
<b>AGG - AGGIORNAMENTO - REVISIONE</b>	
<b>AGGD - Data</b>	2006
<b>AGGN - Nome</b>	ARTPAST/ Cresseri M.
<b>AGGF - Funzionario responsabile</b>	NR (recupero pregresso)