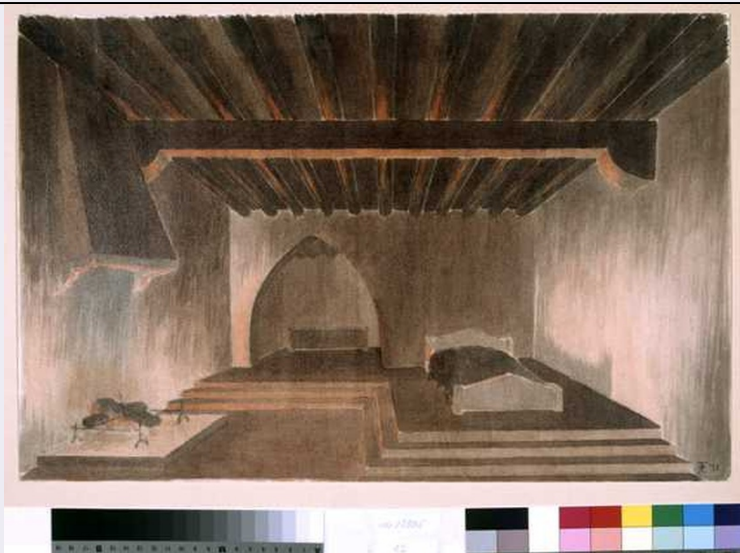


SCHEDA



CD - CODICI

TSK - Tipo scheda D

LIR - Livello ricerca P

NCT - CODICE UNIVOCO

NCTR - Codice regione 03

NCTN - Numero catalogo generale 00196936

ESC - Ente schedatore S27

ECP - Ente competente S27

OG - OGGETTO

OGT - OGGETTO

OGTD - Definizione disegno

OGTV - Identificazione opera isolata

SGT - SOGGETTO

SGTI - Identificazione interno rustico

SGTT - Titolo interno

LC - LOCALIZZAZIONE GEOGRAFICO-AMMINISTRATIVA

PVC - LOCALIZZAZIONE GEOGRAFICO-AMMINISTRATIVA ATTUALE

PVCS - Stato Italia

PVCR - Regione Lombardia

PVCP - Provincia MI

PVCC - Comune Milano

LDC - COLLOCAZIONE SPECIFICA

LDCT - Tipologia palazzo

LDCQ - Qualificazione comunale

LDCN - Denominazione Casino Ricordi (ex)

LDCC - Complesso monumentale di appartenenza Museo e Teatro alla Scala

UB - UBICAZIONE E DATI PATRIMONIALI

UBO - Ubicazione originaria	SC
------------------------------------	----

INV - INVENTARIO DI MUSEO O SOPRINTENDENZA

INVN - Numero	27806
----------------------	-------

INVD - Data	2000
--------------------	------

LA - ALTRE LOCALIZZAZIONI GEOGRAFICO-AMMINISTRATIVE

TCL - Tipo di localizzazione	luogo di provenienza
-------------------------------------	----------------------

PRV - LOCALIZZAZIONE GEOGRAFICO-AMMINISTRATIVA

PRVR - Regione	Lombardia
-----------------------	-----------

PRVP - Provincia	MI
-------------------------	----

PRVC - Comune	Milano
----------------------	--------

PRC - COLLOCAZIONE SPECIFICA**RO - RAPPORTO****ROF - RAPPORTO OPERA FINALE/ORIGINALE**

ROFF - Stadio opera	bozzetto
----------------------------	----------

ROFO - Opera finale /originale	scenografia
---------------------------------------	-------------

ROFA - Autore opera finale /originale	scenografi liguri
--	-------------------

ROFD - Datazione opera finale/originale	1935
--	------

DT - CRONOLOGIA**DTZ - CRONOLOGIA GENERICA**

DTZG - Secolo	sec. XX
----------------------	---------

DTS - CRONOLOGIA SPECIFICA

DTSI - Da	1935
------------------	------

DTSV - Validita'	ca.
-------------------------	-----

DTSF - A	1935
-----------------	------

DTSL - Validita'	ca.
-------------------------	-----

DTM - Motivazione cronologia	analisi storica
-------------------------------------	-----------------

DTM - Motivazione cronologia	data
-------------------------------------	------

AU - DEFINIZIONE CULTURALE**AUT - AUTORE**

AUTR - Riferimento all'intervento	disegnatore
--	-------------

AUTM - Motivazione dell'attribuzione	documentazione
---	----------------

AUTM - Motivazione dell'attribuzione	firma
---	-------

AUTM - Motivazione dell'attribuzione	analisi stilistica
---	--------------------

AUTN - Nome scelto	Tamberlani Ferdinando
---------------------------	-----------------------

AUTA - Dati anagrafici	1896/ 1967
-------------------------------	------------

AUTH - Sigla per citazione	00000591
MT - DATI TECNICI	
MTC - Materia e tecnica	cartoncino/ acquerellatura/ matita
MIS - MISURE	
MISU - Unita'	mm.
MISA - Altezza	343
MISL - Larghezza	520
CO - CONSERVAZIONE	
STC - STATO DI CONSERVAZIONE	
STCC - Stato di conservazione	discreto
DA - DATI ANALITICI	
DES - DESCRIZIONE	
DESO - Indicazioni sull'oggetto	Il disegno è fissato su passe-partout in cartoncino bianco (mm 427 x 600)
DESI - Codifica Iconclass	48 C 14 12
DESS - Indicazioni sul soggetto	Architetture: interno rustico con soffitto a travi; focolare.
ISR - ISCRIZIONI	
ISRC - Classe di appartenenza	documentaria
ISRS - Tecnica di scrittura	a pennello
ISRT - Tipo di caratteri	lettere capitali
ISRP - Posizione	in basso a destra
ISRI - Trascrizione	FT '35
ISR - ISCRIZIONI	
ISRC - Classe di appartenenza	documentaria
ISRS - Tecnica di scrittura	a matita
ISRT - Tipo di caratteri	lettere capitali
ISRP - Posizione	verso
ISRI - Trascrizione	TAMBERLANI / INTERNO
STM - STEMMI, EMBLEMI, MARCHI	
STMC - Classe di appartenenza	timbro
STMQ - Qualificazione	amministrativo
STMI - Identificazione	Museo Teatrale alla Scala
STMP - Posizione	verso
STMD - Descrizione	circolo con iscrizione in tondo Museo Teatrale alla Scala
NSC - Notizie storico-critiche	La genericità del soggetto rappresentato e la mancanza di iscrizioni o riferimenti non consente attualmente di identificare lo spettacolo teatrale cui il bozzetto era destinato. Il disegno è comunque datato 1935, epoca in cui Tamberlani lavorava come scenografo per le compagnie Stabile di San Remo e Moissi.
TU - CONDIZIONE GIURIDICA E VINCOLI	

ACQ - ACQUISIZIONE	
ACQT - Tipo acquisizione	donazione
CDG - CONDIZIONE GIURIDICA	
CDGG - Indicazione generica	proprietà privata
DO - FONTI E DOCUMENTI DI RIFERIMENTO	
FTA - DOCUMENTAZIONE FOTOGRAFICA	
FTAX - Genere	documentazione allegata
FTAP - Tipo	fotografia colore
FTAN - Codice identificativo	SBAS MI 095321/CE
BIB - BIBLIOGRAFIA	
BIBX - Genere	bibliografia specifica
BIBA - Autore	Tamberlani F.
BIBD - Anno di edizione	1942
BIBH - Sigla per citazione	00000473
AD - ACCESSO AI DATI	
ADS - SPECIFICHE DI ACCESSO AI DATI	
ADSP - Profilo di accesso	2
ADSM - Motivazione	scheda di bene di proprietà privata
CM - COMPILAZIONE	
CMP - COMPILAZIONE	
CMPD - Data	2000
CMPN - Nome	D'Amia G.
FUR - Funzionario responsabile	Maderna V.
RVM - TRASCRIZIONE PER INFORMATIZZAZIONE	
RVMD - Data	2000
RVMN - Nome	Faraoni M.
AGG - AGGIORNAMENTO - REVISIONE	
AGGD - Data	2006
AGGN - Nome	ARTPAST/ Cresseri M.
AGGF - Funzionario responsabile	NR (recupero pregresso)